

# 彦根市スポーツ・文化交流センター概要



# 彦根市スポーツ・文化交流センターのコンセプト

## ①競技スポーツを推進し、競技力の向上を図る施設

多くの人に参加する大会を誘致することで、スポーツへの関心や興味を高め、競技スポーツの裾野を広げ、スポーツ振興につなげる施設。

## ②健康づくり・体力づくりを推進する施設

スポーツ教室などのニーズに対応することで、運動のきっかけづくりを提供し、運動継続のための支援ができる施設とする。

## ③誰もが使いやすく楽しむことができ、スポーツを通じて人と人が集う、「まちなか交流の拠点」としての施設

ユニバーサルデザインに配慮し、多様な目的で様々な人が利用できるようにする。駅近、人口集積地という立地条件を生かし、様々な人がイベント等によって集まることで、地域や駅前のにぎわいを創出する施設を目指す。

## ④勤労者の福祉を増進する施設

勤労者が安心して健康に働き続けられるように、講座等を通じて生活の質(QOL)向上を図り、ワーク・ライフ・バランスの実現を支援できる施設とする。



|        |              |
|--------|--------------|
| ◆敷地面積  | : 32,274.66㎡ |
| ◆建築面積  | : 9,980.29㎡  |
| ◆延べ床面積 | : 13,850.08㎡ |



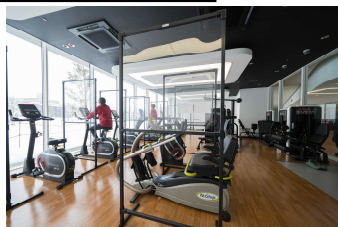
サブアリーナ

33m×22m  
バスケットボール1面、バレーボール2面、バドミントン4面



メインアリーナ ※2025国スポハンドボール競技会場

57m×45m  
固定席1,546席/可動席1,176席/車いす席30席（計2,752席）  
ハンドボール2面、バスケットボール3面、バレーボール4面  
バドミントン最大15面

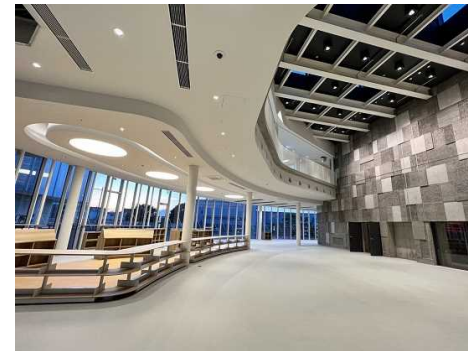
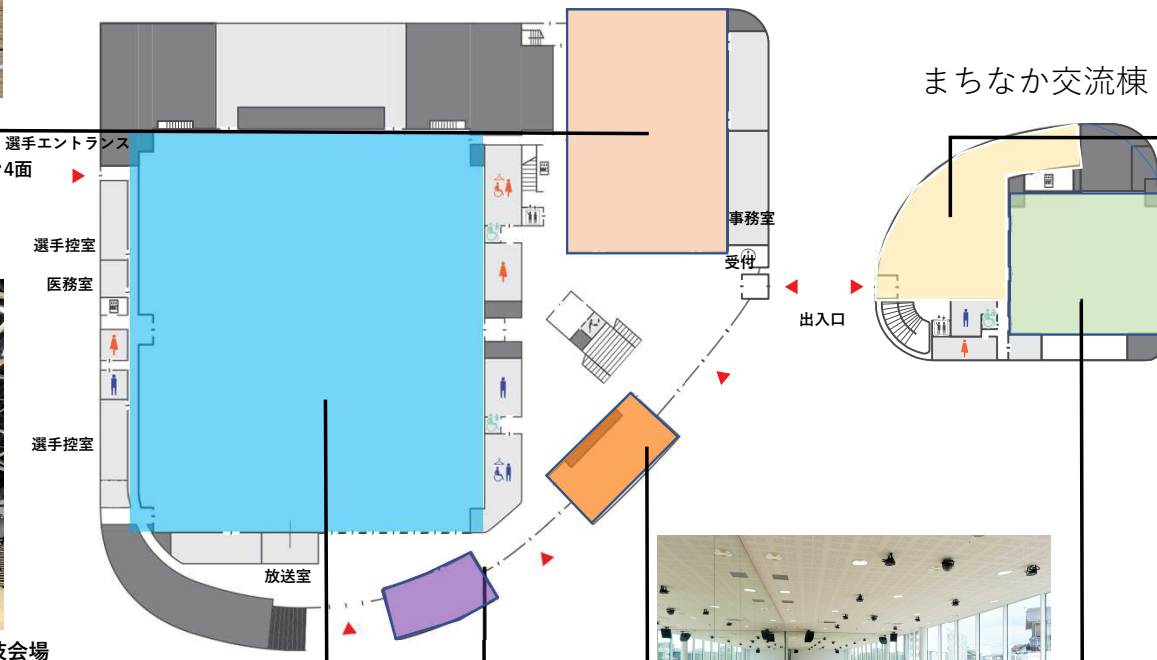


トレーニング室

102㎡

1階

スポーツ棟



まちなか交流ラウンジ

誰もがご利用いただける交流空間・コミュニティスペース  
・コワーキングスペース設置



多目的ホール

文化活動を発信する空間  
・20m×17m  
・可動席234席、最大着座席410席  
・ステージ、可動防音壁、音響、照明完備



ダンス室

141㎡

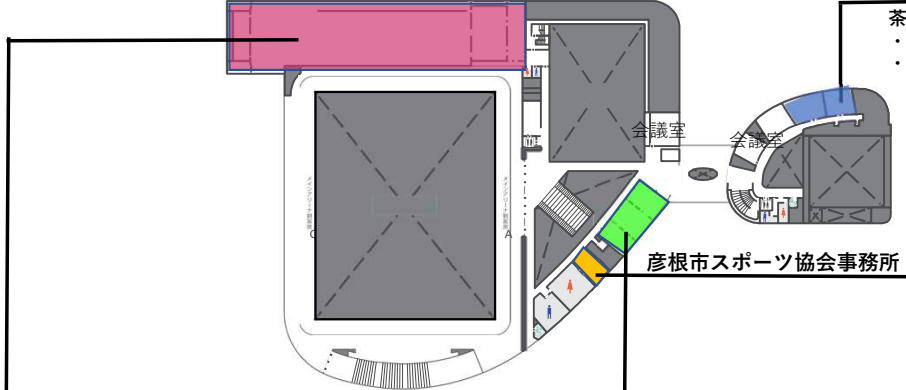
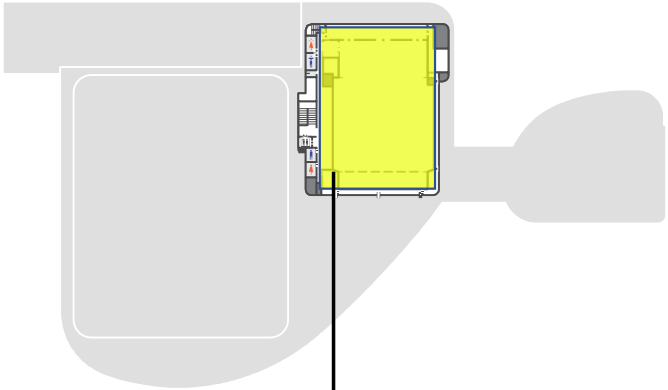
2階



教養文化室（和室）

- ・茶道や華道など伝統和文化の空間
- ・16畳2間
- ・水屋、電気炉設置

3階

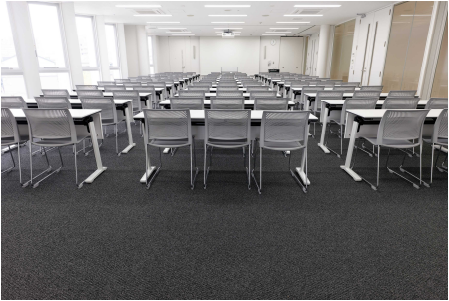


彦根市スポーツ協会事務所



弓道場（遠的場）※2025国スポ弓道競技会場

3人立ち2射場



多目的会議室

- 貸会議室のご利用などに
- ・153㎡
- ・可動間仕切りにより3分割が可能
- ・プロジェクター、スクリーン有



弓道場（近的場）※2025国スポ弓道競技会場

10人立ち

施設諸元

| NO | 機能                    | 階  | 種別     | 諸室・面積                      |                     | 特記事項                                  |
|----|-----------------------|----|--------|----------------------------|---------------------|---------------------------------------|
|    |                       |    |        | 部屋名                        | 面積(m <sup>2</sup> ) |                                       |
| 1  | スポーツ棟<br>(スポーツ棟)      | 1階 | 競技     | メインアリーナ<br>(45m×57m)       | 2,621               | ・天井高：12.5m以上<br>※コートエンド部で規定の高さを確保     |
| 2  |                       |    |        | サブアリーナ<br>(22m×33m)        | 806                 | ・天井高：7.9m<br>※梁の下端                    |
| 3  |                       |    | 競技控室   | 器具庫1・2                     | 398                 | ・外部出入し入れ可能                            |
| 4  |                       |    |        | 器具庫3                       | 80                  |                                       |
| 5  |                       |    |        | 選手控室1                      | 43                  |                                       |
| 6  |                       |    |        | 選手控室2                      | 43                  |                                       |
| 7  |                       |    |        | 役員室                        | 16                  |                                       |
| 8  |                       |    |        | 大会本部室                      | 23                  |                                       |
| 9  |                       |    |        | 放送室                        | 14                  |                                       |
| 10 |                       |    |        | 医務室                        | 21                  |                                       |
| 11 |                       |    | 管理諸室   | 事務室・受付                     | 76                  | ・館内窓口：ハイ&ローのオープンカウンター                 |
| 12 |                       |    |        | 給湯室                        |                     |                                       |
| 13 |                       |    |        | 清掃員室                       | 19                  |                                       |
| 14 |                       |    |        | 女子WC1                      | 43                  | ・子供用便所有                               |
| 15 |                       |    | WC・更衣室 | 男子WC1                      | 43                  | ・子供用便所有                               |
| 16 |                       |    |        | 多目的WC                      | 12                  | ・2箇所                                  |
| 17 |                       |    |        | 女性更衣室                      | 46                  | ・障害者用更衣室、シャワー室有                       |
| 18 |                       |    |        | 男性更衣室                      | 54                  | ・障害者用更衣室、シャワー室有                       |
| 19 | スポーツ棟<br>(スポーツ棟)      | 1階 | 健康・その他 | 託児室                        | 23                  |                                       |
| 20 |                       |    |        | 授乳室                        | 7                   | ・託児室に隣接して配置                           |
| 21 |                       |    |        | ダンス室                       | 141                 |                                       |
| 22 |                       |    | 倉庫     | トレーニング室                    | 102                 |                                       |
| 23 |                       |    |        | 備蓄倉庫・倉庫                    | 120                 |                                       |
| 24 |                       |    | その他    | スポーツラウンジ                   |                     |                                       |
| 25 | エレベーター                |    |        | ・13人乗り1基(1階～3階)、ストレッチャー対応型 |                     |                                       |
| 26 | まちなか交流拠点<br>(まちなか交流棟) | 1階 | ホール    | 多目的ホール<br>(20m×17m)        | 445<br>(ステージ含む)     | ・天井高：7.5m<br>・最大着座席：410席<br>・可動席：234席 |
| 27 |                       |    | その他    | 図書・学習ラウンジ                  | 232                 | ・蔵書 約15,000冊                          |
| 28 |                       |    |        | 男子WC                       | 28                  |                                       |
| 29 |                       |    |        | 女子WC                       | 30                  |                                       |
| 30 |                       |    |        | 多目的WC                      | 5                   | ・1箇所                                  |
| 31 |                       |    |        | まちなか交流ラウンジ                 | 231                 |                                       |
| 32 |                       |    |        | エレベーター                     |                     | ・13人乗り1基(1階～2階)                       |

| NO | 機能                                | 階  | 種別       | 諸室・面積        |                     | 特記事項   |
|----|-----------------------------------|----|----------|--------------|---------------------|--|
|    |                                   |    |          | 部屋名          | 面積(m <sup>2</sup> ) |  |
| 33 | スポーツ棟<br>(スポーツ棟)                  | 2階 | 競技       | メインアリーナ観客席   | 1,794               | ・固定席数：1,546席<br>・可動席数：1,176席<br>・重い席：30席 合計2,752席                          |
| 34 |                                   |    |          | 遠的場/控室/矢取道他  | 1,257               | ・遠的3人立2射場  |
| 35 |                                   |    | WC       | 女子WC2        | 74                  |  |
| 36 |                                   |    |          | 男子WC2        | 56                  |  |
| 37 |                                   |    |          | 多目的WC        |                     | ・1箇所   |
| 38 | まちなか交流棟、スポーツ棟<br>(まちなか交流拠点、スポーツ棟) | 2階 | 会議室・研修室等 | 多目的会議室       | 153                 | ・部屋の分割：3室に分割可 ※可動パーティション   |
| 39 |                                   |    |          | 会議室1         | 70<br>(倉庫含む)        |  |
| 40 |                                   |    |          | 会議室2         | 64                  |  |
| 41 |                                   |    | 会議室3     | 53<br>(倉庫含む) |                     |  |
| 42 |                                   |    | その他      | 教養文化室        | 90                  | ・32畳の和室  |
| 43 |                                   |    |          | 相談室          | 44                  |  |
| 44 |                                   |    |          | 音響室          | 17                  |  |
| 45 |                                   |    |          | 男子WC         | 20                  |  |
| 46 |                                   |    | 女子WC     | 17           |                     |  |
| 47 |                                   |    | 喫茶コーナー   | 273          |                     |  |
| 48 | スポーツ棟<br>(スポーツ棟)                  | 3階 | 競技       | 近的場/控室/観客席他  | 1,479               | ・近的10人立<br>・ギャラリー  |
| 49 |                                   |    |          | WC・更衣室       | 女子WC4               | 11   |
| 50 |                                   |    | 男子WC4    |              | 10                  |  |
| 51 |                                   |    | 弓道男子更衣室  |              | 11                  |  |
| 52 | 弓道女子更衣室                           | 12 |          |              |                     |  |
| 53 | 外部                                |    |          | 交流ストリート      |                     | ・防災の観点にも対応したオープンスペースの整備<br>・福満公園につながる遊歩道整備<br>・安心安全な空間づくり(視線が通り抜ける形状、外灯計画) |

※各諸室の面積は、行政協議等により変更となる場合があります。