

屋外広告物の設置者(広告主)および管理者の皆様へ

# 屋外広告物の安全管理について

錆

ボルトの  
ゆるみ

亀裂

板面の  
汚れ

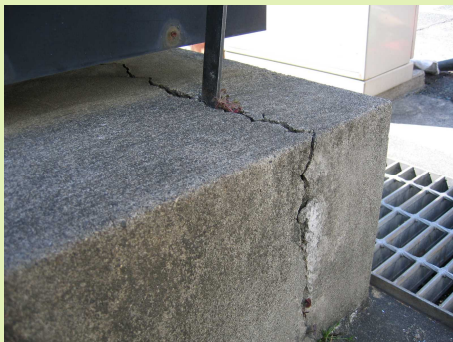


## など発生してませんか？

看板などの屋外広告物は、風雨や強い日差しなどの厳しい自然環境にさらされていることから、外部から見える部分の老朽化だけでなく、内部も同じように腐食が進んでいる場合があります。

定期的に屋外広告物の状態を点検していただき、落下や倒壊などによる重大な事故が発生しないよう、安全管理の徹底をお願いします。

### 危険な屋外広告物の事例



#### 基礎の老朽化

基礎のひび割れが見られるなど、基礎の状態にも注意が必要です。



#### 支柱根元の腐食

錆の進行により、小さな力で上部構造物が倒壊する危険があります。



#### 接合部の腐食

接合部の腐食が進行し、落下する危険があります。



#### 内部の腐食

見えない箇所の腐食が特に進行している場合があります。



#### 底部の腐食

腐食の進行により、小さな部材が下に落下する危険があります。



#### 上部構造物の傾斜

上部の板面が傾斜しており、小さな力で落下する危険があります。



Hikone City

早期発見が事故を防ぎます



## 主な点検内容チェックシート

区分	点検内容	チェック
基礎部 上部構造	上部構造全体の傾斜、ぐらつき	
	基礎のクラック、支柱と根巻きとの隙間、支柱のぐたつき	
	鉄骨のさび発生、塗装の老朽化	
支持部	鉄骨接続部（溶接部、プレート）の腐食、変形、隙間	
	鉄骨接続部（ボルト、ナット、ビス）のゆるみ、欠落	
取付部	アンカーボルト・取付部プレートの腐食、変形	
	溶接部の劣化、コーキングの劣化等	
	取付対象部（柱、壁、スラブ）・取付部周辺の異常	
広告板	広告面板・切り文字等の腐食、破損、変色、ビス等の欠落	
	側板、表示面板押さえの腐食、破損、ねじれ、変形、欠損	
	広告板底部の腐食、水抜き孔の詰まり	
照明装置	照明装置の不点灯、不発光	
	照明装置の取付部の破損、変形、さび、漏水	
	周辺機器の劣化、破損	
その他	付属部材の腐食、破損	
	避雷針の腐食、損傷	

- ✓ 点検の結果で不具合の箇所が見つければ、信頼できる屋外広告物の専門業者に相談し、すみやかに撤去や改修などの適正な措置を行っていただき、安全管理に努めてください。
- ✓ 早期対応により、安全が保たれるとともに、費用負担も抑えられます。

問い合わせ先：彦根市 都市政策部 建築指導課 景観まちなみ室

〒522-8501

彦根市元町4番2号

彦根市 都市政策部 建築指導課 景観まちなみ室

電話：0749-30-6148

FAX：0749-24-8517

E-mail：keikan@ma.city.hikone.shiga.jp