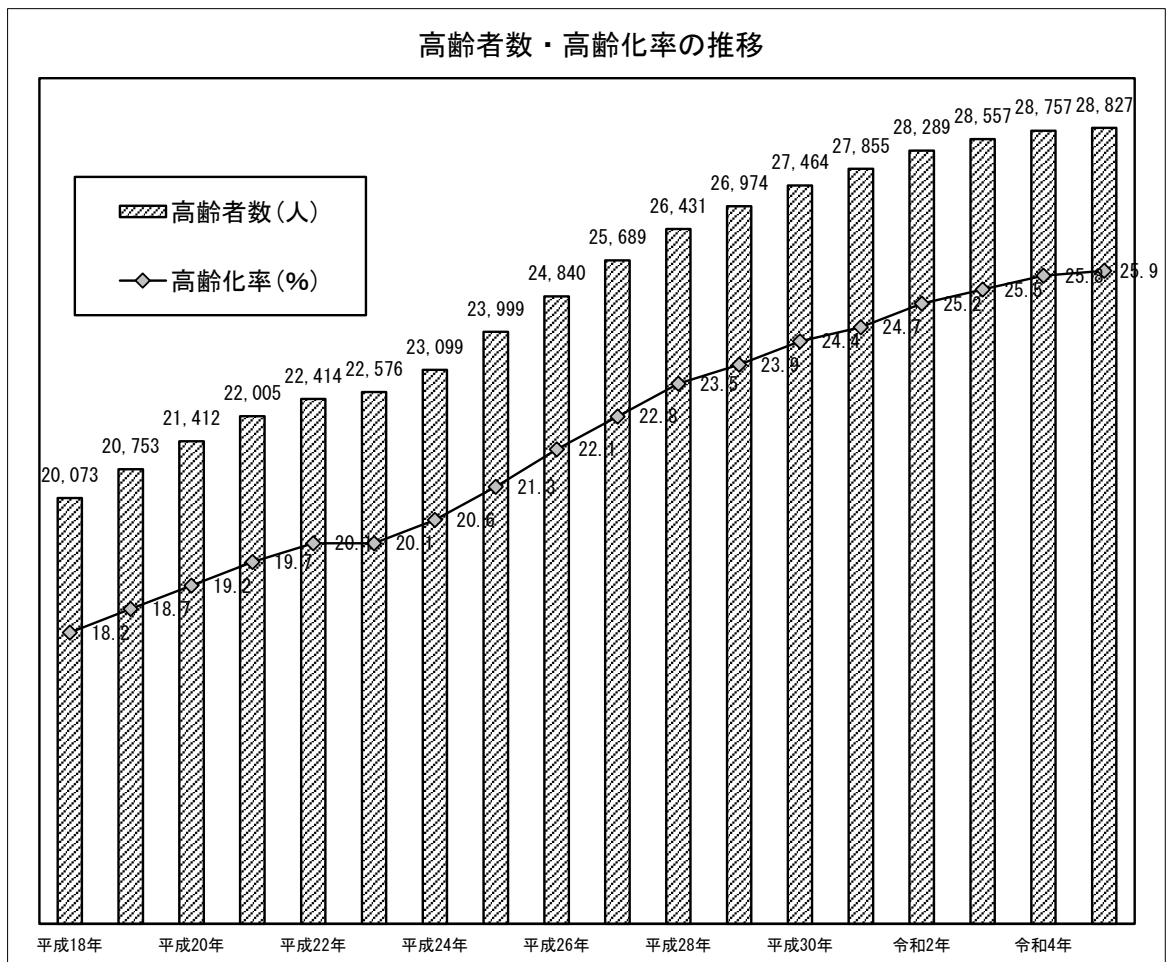


彦根市の介護保険

1 高齢者数・高齢化率の推移

※毎年3月末現在

区分	平成18年	平成19年	平成20年	平成21年	平成22年	平成23年
高齢者数(人)	20,073	20,753	21,412	22,005	22,414	22,576
高齢化率(%)	18.2	18.7	19.2	19.7	20.1	20.1
区分	平成24年	平成25年	平成26年	平成27年	平成28年	平成29年
高齢者数(人)	23,099	23,999	24,840	25,689	26,431	26,974
高齢化率(%)	20.6	21.3	22.1	22.8	23.5	23.9
区分	平成30年	平成31年	令和2年	令和3年	令和4年	令和5年
高齢者数(人)	27,464	27,855	28,289	28,557	28,757	28,827
高齢化率(%)	24.4	24.7	25.2	25.5	25.8	25.9



高齢者数=65歳以上人口

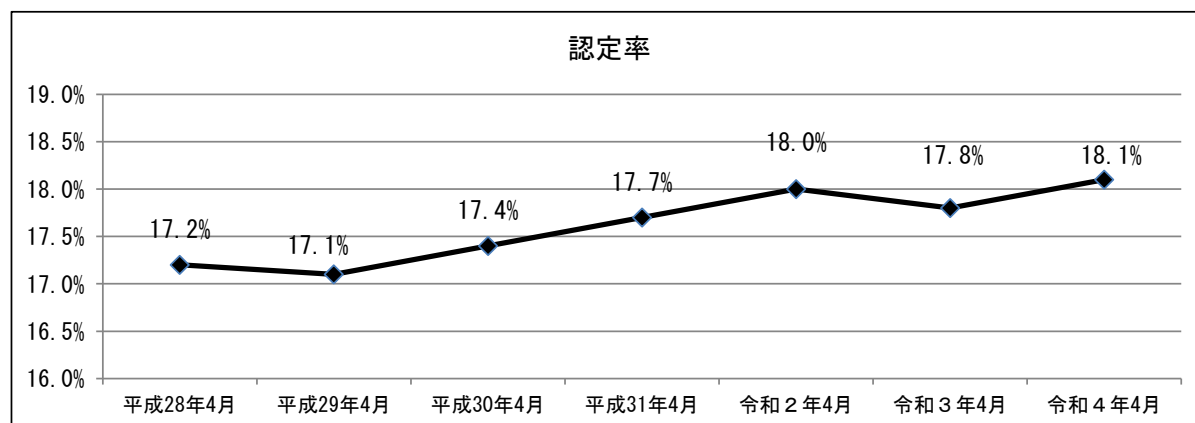
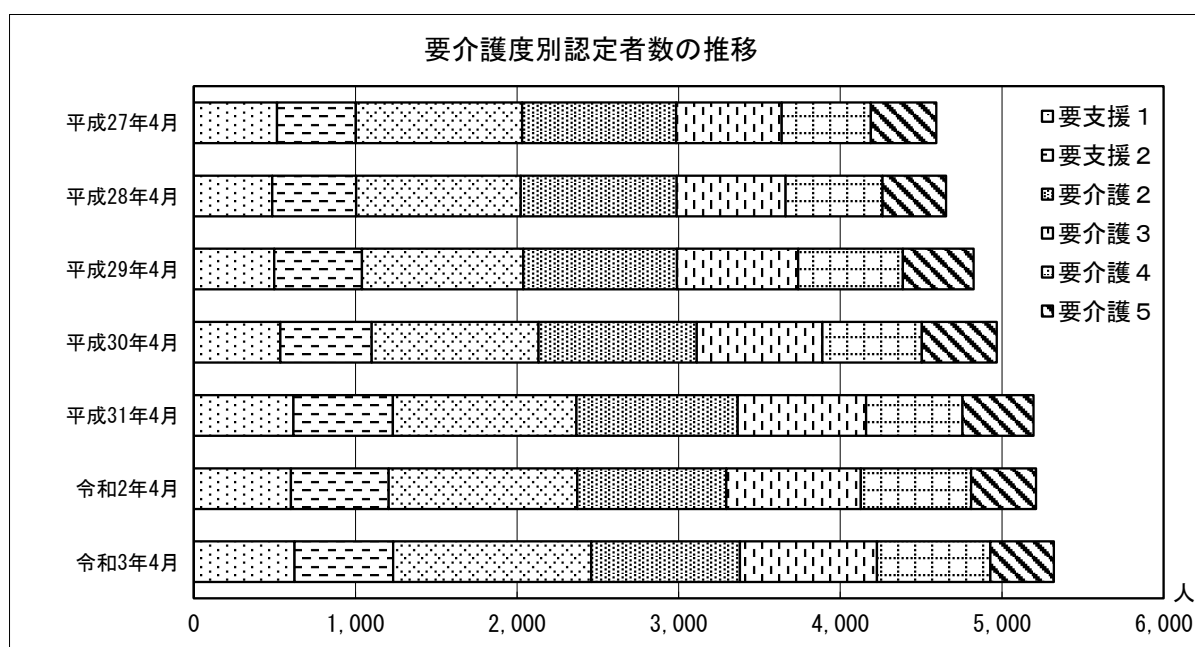
高齢化率=人口に対する高齢者の割合

2 要介護度別認定者数の推移

(単位:人、%)

年月	要支援1	要支援2	要介護1	要介護2	要介護3	要介護4	要介護5	計	認定率
平成28年 4月	515	488	1,029	953	653	551	405	4,594	17.2
平成28年10月	510	527	1,004	955	660	595	404	4,655	17.3
平成29年 4月	485	519	1,019	965	674	600	393	4,655	17.1
平成29年10月	493	549	1,019	1,004	711	623	430	4,829	17.6
平成30年 4月	498	542	999	950	750	648	438	4,825	17.4
平成30年10月	549	552	1,045	955	775	642	458	4,976	17.9
平成31年 4月	536	564	1,033	979	777	615	463	4,967	17.7
令和元年10月	583	613	1,091	981	790	629	440	5,127	18.2
令和2年 4月	616	615	1,137	997	795	595	441	5,196	18.0
令和2年10月	602	616	1,156	968	831	657	420	5,250	17.9
令和3年 4月	601	605	1,167	921	833	683	401	5,211	17.8
令和3年10月	627	615	1,212	934	841	700	419	5,348	18.2
令和4年 4月	623	611	1,225	920	848	702	392	5,321	18.1
令和4年10月	654	607	1,265	950	852	697	423	5,448	18.4

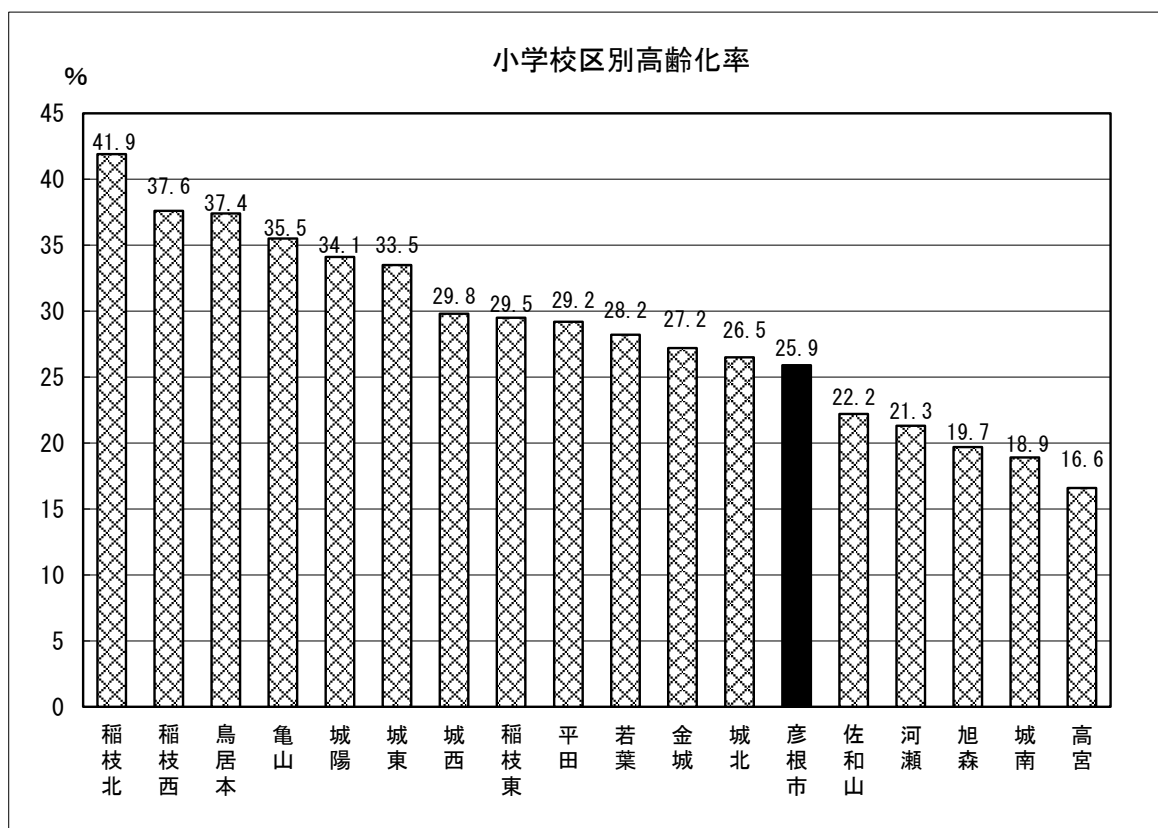
認定者数=第2号被保険者を含む 認定率=第1号被保険者に対する65歳以上の要介護等認定者の割合



3 学区別高齢者数（令和5年3月末現在）

（単位：人、％）

小学校区	人口 (A)	高齢者(65歳以上)人口			高齢化率 (B÷A)	中学校区	高齢化率
		74歳以下	75歳以上	計 (B)			
鳥居本	2,385	447	446	893	37.4	鳥居本	37.4
城北	5,008	623	706	1,329	26.5	西	28.3
城西	5,780	719	1,003	1,722	29.8		
城东	6,759	948	1,316	2,264	33.5	東	23.8
佐和山	9,935	1,105	1,103	2,208	22.2		
旭森	11,814	1,206	1,120	2,326	19.7		
金城	11,450	1,460	1,651	3,111	27.2	中央	27.9
平田	5,965	738	1,006	1,744	29.2		
高宮	8,235	684	687	1,371	16.6	彦根	19.0
河瀬	8,725	849	1,010	1,859	21.3		
城南	12,027	1,057	1,212	2,269	18.9	南	25.4
城陽	4,958	759	930	1,689	34.1		
若葉	4,129	751	414	1,165	28.2		
亀山	2,465	456	418	874	35.5		
稲枝北	2,233	393	543	936	41.9	稲枝	33.8
稲枝東	6,812	907	1,102	2,009	29.5		
稲枝西	2,813	512	546	1,058	37.6		
計	111,493	13,614	15,213	28,827	25.9		



4 介護保険サービス利用状況

(令和4年4月～令和5年3月 延べ利用件数)

※「介護保険事業状況報告」から作成
(単位：件)

居宅サービス

種類	要支援1	要支援2	要介護1	要介護2	要介護3	要介護4	要介護5	計
訪問介護	0	0	3,322	2,852	1,949	1,558	1,217	10,898
訪問入浴介護	0	0	30	85	133	326	358	932
訪問看護	286	432	1,818	1,713	1,290	1,225	865	7,629
訪問リハビリ	42	130	341	325	401	399	180	1,818
療養管理指導	137	123	1,253	1,904	2,286	1,748	1,251	8,702
通所介護	0	0	4,968	4,310	3,370	1,862	865	15,375
通所リハビリ	486	556	1,506	887	646	315	81	4,477
短期入所	9	26	523	870	1,168	758	445	3,799
福祉用具貸与	2,425	3,261	6,671	6,856	5,331	3,541	1,955	30,040
福祉用具購入	51	42	107	99	81	65	17	462
住宅改修	65	54	91	67	45	26	5	353
特定施設	14	5	142	177	161	176	112	787
ケアプラン作成	2,885	3,742	10,995	8,496	5,700	3,422	1,702	36,942

地域密着型サービス

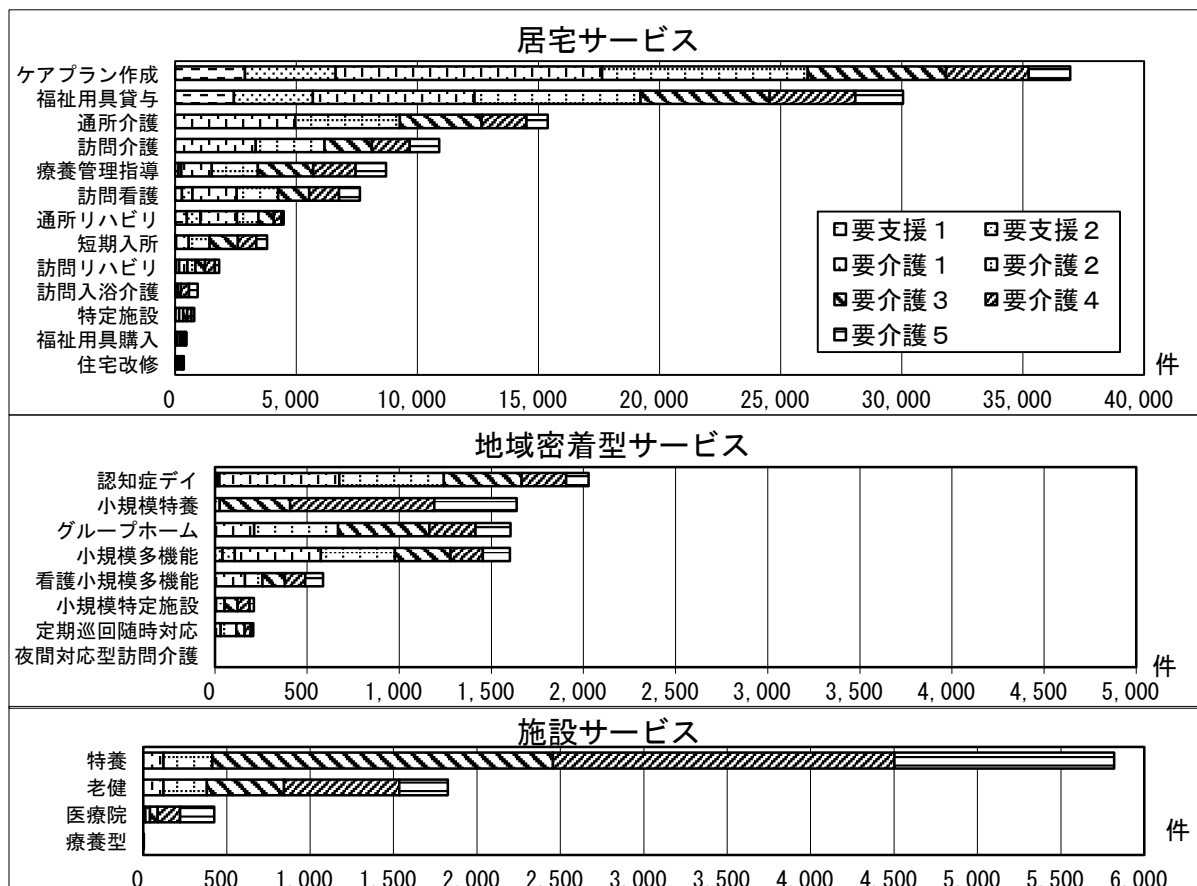
(単位：件)

種類	要支援1	要支援2	要介護1	要介護2	要介護3	要介護4	要介護5	計
定期巡回随時対応	0	0	30	85	46	33	14	208
夜間対応型訪問介護	0	0	0	0	0	0	0	0
地域密着型通所介護	0	0	2,115	1,337	603	364	124	4,543
認知症デイ	12	12	651	567	422	242	121	2,027
小規模多機能	41	67	466	403	301	175	147	1,600
グループホーム	0	0	212	456	496	250	190	1,604
小規模特定施設	0	0	5	47	70	65	24	211
小規模特養	0	0	0	25	383	782	447	1,637
看護小規模多機能	0	0	163	95	121	111	97	587

施設サービス

(単位：件)

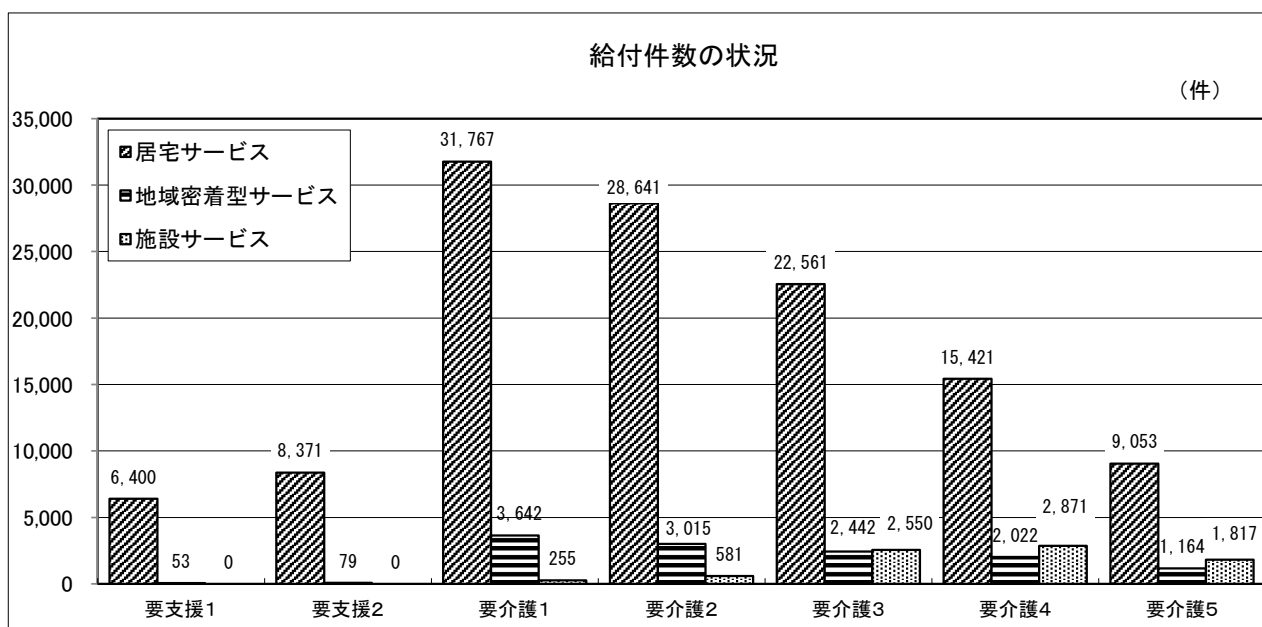
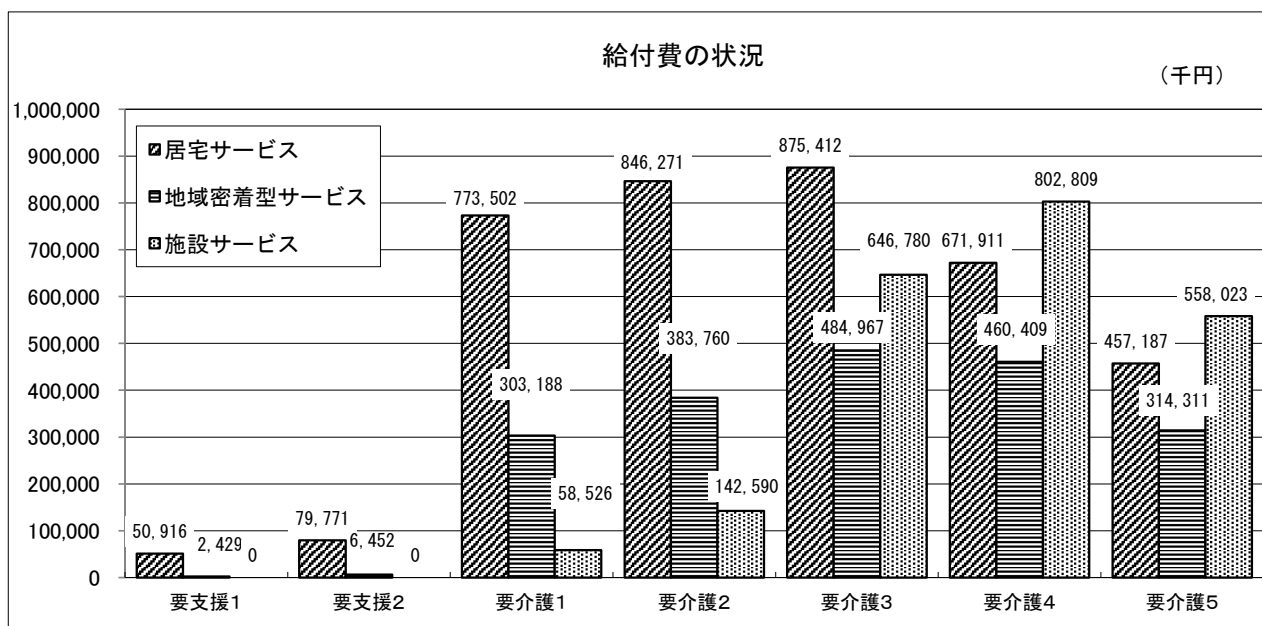
種類	要支援1	要支援2	要介護1	要介護2	要介護3	要介護4	要介護5	計
特養	0	0	121	293	2,041	2,047	1,318	5,820
老健	0	0	121	260	462	691	291	1,825
療養型	0	0	0	0	1	0	2	3
医療院	0	0	13	28	46	133	206	426



5 要介護度別給付状況（令和4年度）

（単位：千円、件）

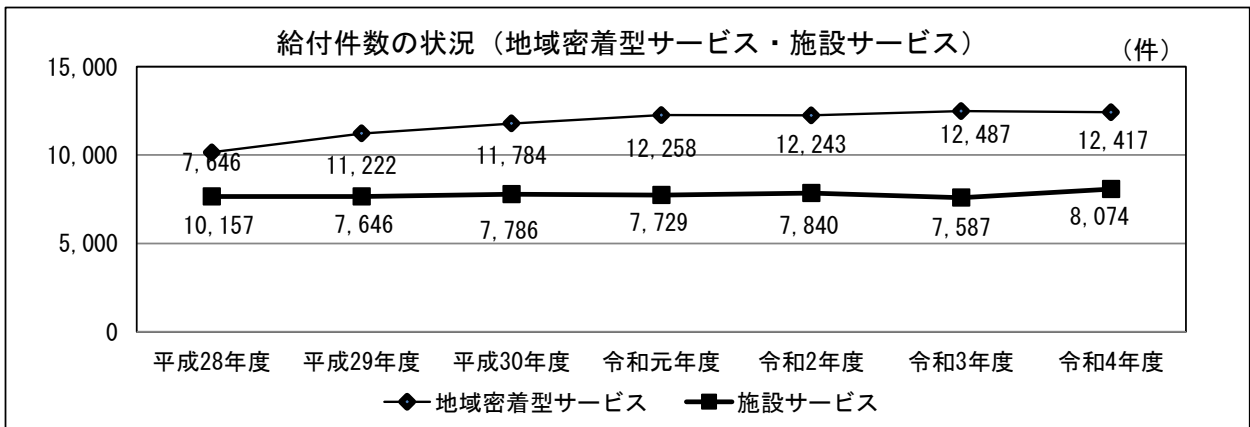
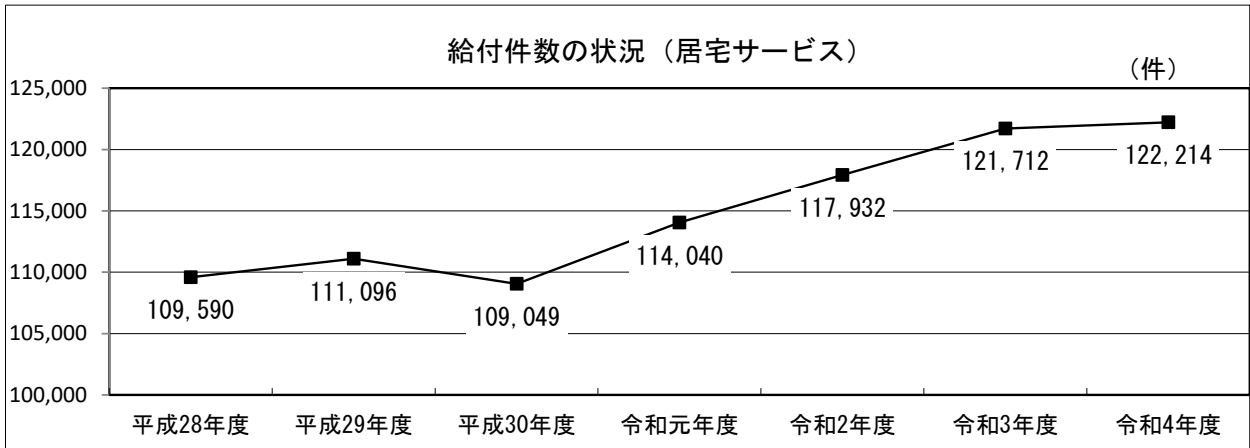
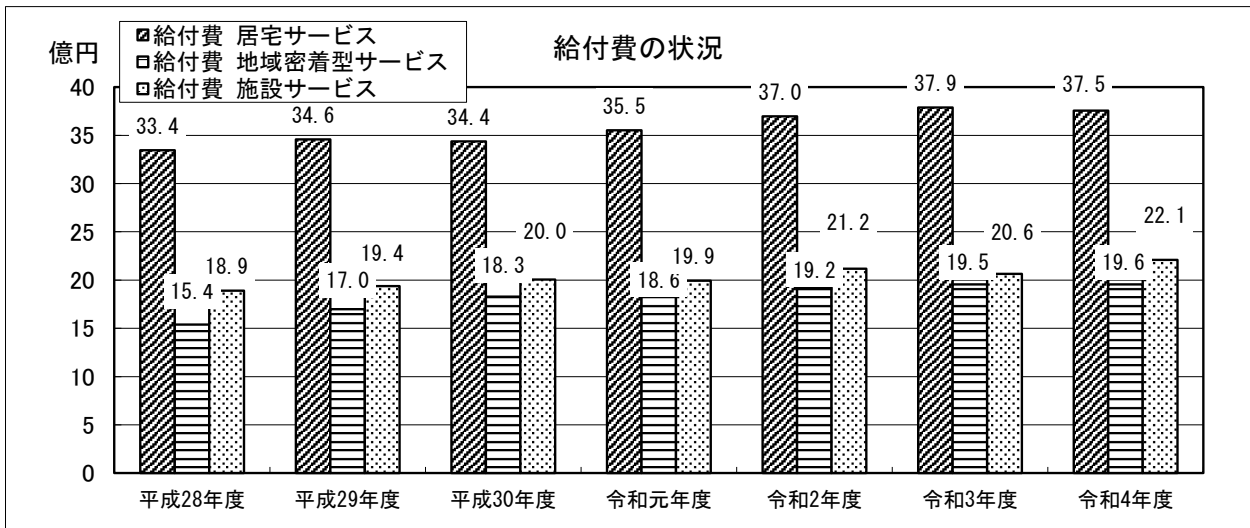
介護度	居宅サービス		地域密着型サービス		施設サービス		計	
	給付費	給付件数	給付費	給付件数	給付費	給付件数	給付費	給付件数
要支援1	50,916	6,400	2,429	53	0	0	53,345	6,453
要支援2	79,771	8,371	6,452	79	0	0	86,223	8,450
要介護1	773,502	31,767	303,188	3,642	58,526	255	1,135,216	35,664
要介護2	846,271	28,641	383,760	3,015	142,590	581	1,372,621	32,237
要介護3	875,412	22,561	484,967	2,442	646,780	2,550	2,007,159	27,553
要介護4	671,911	15,421	460,409	2,022	802,809	2,871	1,935,129	20,314
要介護5	457,187	9,053	314,311	1,164	558,023	1,817	1,329,521	12,034
計	3,754,970	122,214	1,955,516	12,417	2,208,728	8,074	7,919,214	142,705



6 介護給付等の推移

(単位：千円、件)

区分		平成28年度	平成29年度	平成30年度	令和元年度	令和2年度	令和3年度	令和4年度
給付費	居宅サービス	3,344,298	3,457,526	3,438,417	3,551,441	3,696,246	3,789,372	3,754,970
	地域密着型サービス	1,538,299	1,698,558	1,829,140	1,862,211	1,920,482	1,954,273	1,955,516
	施設サービス	1,888,835	1,938,661	2,003,830	1,992,824	2,118,793	2,063,212	2,208,728
	計	6,771,432	7,094,745	7,271,387	7,406,476	7,735,521	7,806,857	7,919,214
給付件数	居宅サービス	109,590	111,096	109,049	114,040	117,932	121,712	122,214
	地域密着型サービス	10,157	11,222	11,784	12,258	12,243	12,487	12,417
	施設サービス	7,646	7,646	7,786	7,729	7,840	7,587	8,074
	計	127,393	129,964	128,619	134,027	138,015	141,786	142,705



7 地域包括支援センター業務状況

(1) 介護予防（要支援者）給付件数（令和4年度）

（単位：件）

センター名	種別	実施方法	4月	5月	6月	7月	8月	9月	10月	11月	12月	1月	2月	3月	件数	件数(計)	
すばる	介護予防	センター	88	87	87	88	92	92	91	94	87	88	87	90	1,071	1,393	
		委託	33	31	33	29	29	25	23	23	24	23	25	24	322		
	総合事業A	センター	43	46	44	45	42	42	42	39	44	44	46	49	42	524	691
		委託	18	15	15	15	15	16	14	13	14	11	11	10	167		
	総合事業B	センター	0	0	0	1	0	0	0	0	0	0	0	0	0	1	1
		委託	0	0	0	0	0	0	0	0	0	0	0	0	0	0	
ハピネス	介護予防	センター	40	43	42	44	48	48	47	51	49	51	52	56	571	865	
		委託	25	25	24	26	28	25	26	23	23	24	23	22	294		
	総合事業A	センター	31	31	30	30	28	32	28	27	27	27	28	26	22	340	389
		委託	4	5	5	5	4	4	4	4	4	4	3	3	4	49	
	総合事業B	センター	0	0	0	0	0	0	0	0	0	0	0	0	0	0	0
		委託	0	0	0	0	0	0	0	0	0	0	0	0	0	0	
ひらた	介護予防	センター	49	49	46	47	45	45	44	48	45	45	48	49	560	797	
		委託	17	19	21	17	16	19	18	19	21	23	23	24	237		
	総合事業A	センター	20	21	20	21	22	23	25	22	25	24	24	24	267	481	
		委託	19	20	17	16	18	18	17	18	18	18	17	18	214		
	総合事業B	センター	0	0	0	0	0	0	0	0	0	0	0	0	0	0	
		委託	0	0	0	0	0	0	0	0	0	0	0	0	0		
ゆうじん	介護予防	センター	74	71	72	63	62	64	67	70	74	74	82	82	855	974	
		委託	9	8	8	8	9	9	9	11	13	11	12	12	119		
	総合事業A	センター	62	64	64	67	67	63	64	62	57	54	49	52	725	818	
		委託	6	7	7	7	7	8	9	9	7	8	9	9	93		
	総合事業B	センター	0	0	0	0	0	0	0	0	0	0	0	0	0	0	
		委託	0	0	0	0	0	0	0	0	0	0	0	0	0		
きらら	介護予防	センター	114	119	117	114	117	117	117	116	119	116	120	127	1,413	1,670	
		委託	25	23	25	23	22	23	22	21	20	18	17	18	257		
	総合事業A	センター	35	32	33	33	34	33	32	30	35	34	33	33	397	447	
		委託	4	5	3	4	6	5	5	4	4	4	3	3	50		
	総合事業B	センター	0	0	0	0	0	0	0	0	0	0	0	0	0	0	
		委託	0	0	0	0	0	0	0	0	0	0	0	0	0		
いなえ	介護予防	センター	54	53	50	49	52	52	53	55	54	56	53	60	641	978	
		委託	28	27	27	28	29	28	27	29	28	28	29	29	337		
	総合事業A	センター	28	28	28	28	27	27	26	27	27	27	25	23	22	316	390
		委託	5	5	7	7	7	5	6	7	6	7	7	5	74		
	総合事業B	センター	0	0	0	0	0	0	0	0	0	0	0	0	0	0	
		委託	0	0	0	0	0	0	0	0	0	0	0	0	0		
小計	介護予防	センター	419	422	414	405	416	418	419	434	428	430	442	464	5,111	6,677	
		委託	137	133	138	131	133	129	125	126	129	127	129	129	1,566		
	総合事業A	センター	219	222	219	224	220	220	217	207	215	211	200	195	2,569	3,216	
		委託	56	57	54	54	57	56	55	55	53	51	50	49	647		
	総合事業B	センター	0	0	0	1	0	0	0	0	0	0	0	0	1	1	
		委託	0	0	0	0	0	0	0	0	0	0	0	0	0		
合計			831	834	825	815	826	823	816	822	825	819	821	837	9,894	9,894	

(2) 総合相談支援業務

地域包括支援センター相談件数（令和4年度 延べ件数）

内 容	すばる	ハピネス	ひらた	ゆうじん	きらら	いなえ	計
介護方法	61	47	196	36	2	9	351
医療、リハビリ、看護等	195	268	520	276	305	277	1,841
脳卒中（バス・軽度者）支援	11	0	4	4	0	4	23
認知症（疑いを含む。）	298	295	353	115	116	210	1,387
保健・福祉サービス等	13	37	25	12	11	13	111
実態把握	136	160	135	99	287	261	1,078
介護保険・総合事業サービス等	929	934	1,449	909	737	1,686	6,644
福祉用具・介護用品	190	151	183	129	128	135	916
福祉施設等の入退所	53	120	109	35	18	49	384
住宅改修・改造	54	84	68	50	37	78	371
虐待（疑いを含む。）	75	100	263	23	118	132	711
成年後見制度	20	11	33	9	1	5	79
消費者被害	4	0	2	0	2	6	14
金銭自己管理困難	31	27	49	18	8	120	253
介護保険外サービス	30	51	76	17	22	45	241
近隣トラブル	23	15	22	3	1	27	91
苦情・要望	16	26	11	5	2	55	115
経済的問題（生活困窮）	61	34	100	20	18	66	299
安否確認	17	98	87	17	13	98	330
医療機関の入退院	163	64	80	65	97	117	586
在宅看取り	1	0	0	0	0	0	1
障害福祉サービス等	20	8	12	9	1	23	73
精神障害（疑いを含む。）	83	69	77	11	53	52	345
ケアマネジメント	62	0	1	1	13	4	81
生活支援	52	133	44	64	90	44	427
介護予防	10	9	5	7	3	15	49
家族支援	57	52	57	54	44	43	307
支援拒否	5	3	2	2	0	23	35
書類の申請手続き支援	11	10	30	9	6	24	90
他機関への引継	22	10	5	1	26	5	69
その他	36	13	229	41	37	72	428
計	2,739	2,829	4,227	2,041	2,196	3,698	17,730

※平成29年度から集計項目を新規追加および細分化した

(3) 権利擁護業務

◇虐待件数（令和4年度）

（単位：件）

区分	すばる	ハピネス	ひらた	ゆうじん	きらら	いなえ	計
通報件数	10	4	11	5	10	5	45
うち認定件数	4	3	1	0	3	2	13
認定件数の 内訳 (延べ件数)	身体的虐待	1	2	1	0	2	7
	ネグレクト	1	2	0	0	0	3
	心理的虐待	0	2	0	0	1	3
	性的虐待	0	0	0	0	0	0
	経済的虐待	2	0	0	0	1	4
計	4	6	1	0	4	2	17

◇成年後見市長申立て件数の推移

区分	平成27年度	平成28年度	平成29年度	平成30年度	令和元年度	令和2年度	令和3年度	令和4年度
件数	9	6	12	9	4	3	5	2

8 介護予防・日常生活支援総合事業

(1) 介護予防・生活支援サービス事業

① 指定事業所によるサービス

種別	件数(件)	実日数(日)
介護予防訪問介護相当サービス	1,583	8,958
訪問型サービスA(緩和した基準によるサービス)	65	343
介護予防通所介護相当サービス	4,886	25,994
通所型サービスA(緩和した基準によるサービス)	275	1,657

② 住民主体によるサービス：訪問型サービスB

実人数 4人、延利用数 127回

③ 彦根市3か月で元気アップトレーニング(短期集中型サービス)

実人数 11人、延人数 31人

(2) 一般介護予防事業

① 宅老所整備運営事業

運営補助件数	11件
--------	-----

② 地域介護予防活動支援事業

介護予防体操【コツコツ続ける金亀(根気)体操】 ※地域包括支援センターへ委託

実施回数	出前講座	6回
	体操講座	4回
	フォローアップ講座	60回
実施団体数		100団体

③ 介護予防普及啓発事業

介護予防出前講座

開催回数	42回	参加人数	864人
------	-----	------	------

彦根市の介護保険

令和6年(2024年)2月 作成

彦根市 福祉保健部 高齢福祉推進課

介護保険係・地域包括支援係

〒522-0041 彦根市平田町670 福祉センター1階

TEL. 0749-23-9660 FAX. 0749-30-9231

企画管理・事業者支援係

〒522-0057 彦根市八坂町1900番地4 くすのきセンター2階

TEL. 0749-24-0828 FAX. 0749-24-5870