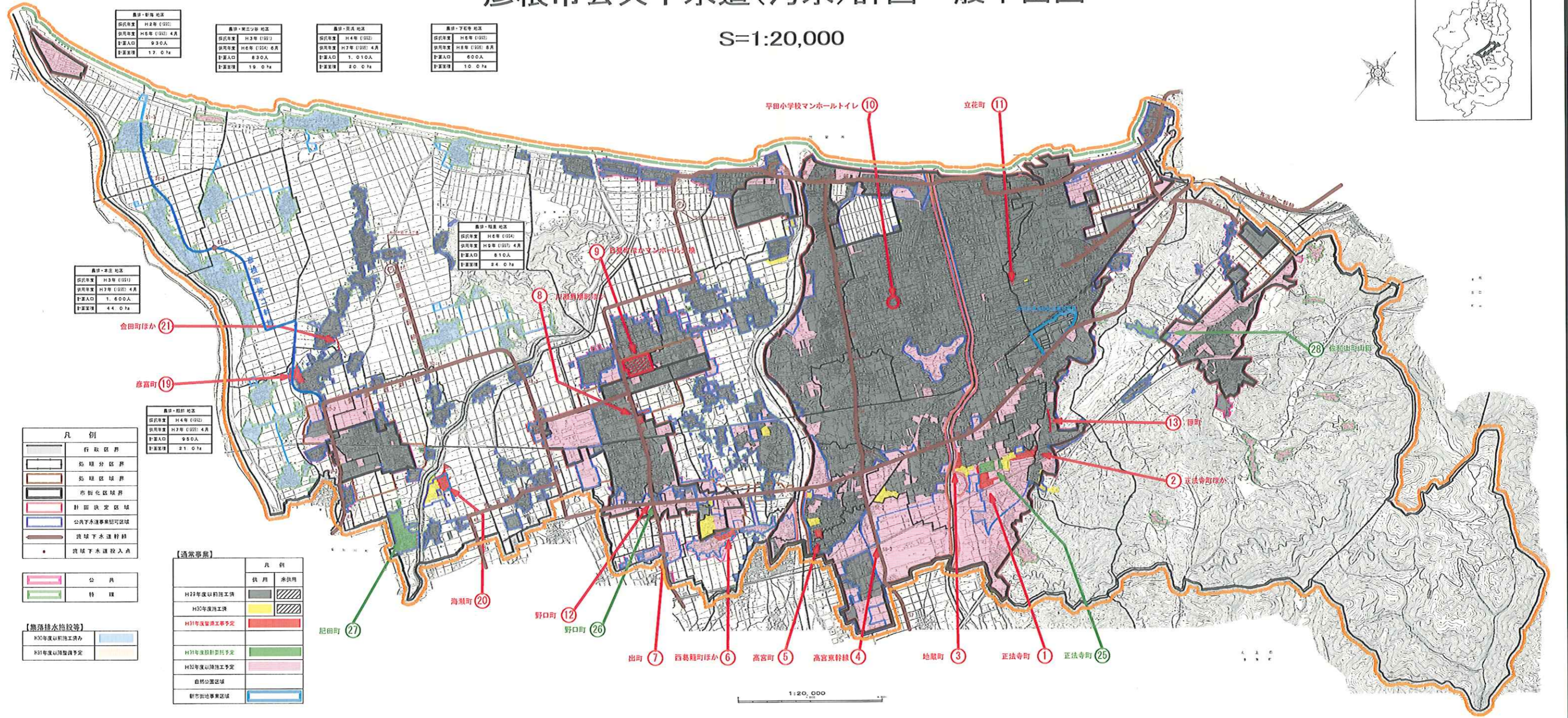


彦根市公共下水道(汚水)計画一般平面図

S=1:20,000



彦根・新橋地区	
設計年度	H28年(1985)
供用年度	H28年(1985) 4月
計画人口	9,300人
計画容量	17.0万ℓ

彦根・東三ツ井地区	
設計年度	H23年(1980)
供用年度	H26年(1983) 6月
計画人口	8,300人
計画容量	19.0万ℓ

彦根・西武地区	
設計年度	H24年(1981)
供用年度	H27年(1984) 4月
計画人口	1,010人
計画容量	2.0万ℓ

彦根・下石寺地区	
設計年度	H26年(1983)
供用年度	H28年(1985) 8月
計画人口	6,000人
計画容量	1.0万ℓ

彦根・陸奥地区	
設計年度	H26年(1983)
供用年度	H29年(1986) 4月
計画人口	8,100人
計画容量	24.0万ℓ

彦根・本庄地区	
設計年度	H23年(1980)
供用年度	H27年(1984) 4月
計画人口	1,600人
計画容量	4.4万ℓ

彦根・新野地区	
設計年度	H24年(1981)
供用年度	H27年(1984) 4月
計画人口	9,800人
計画容量	21.0万ℓ

凡例	
	行政区界
	町界
	地区界
	計画決定区域
	公共下水道事業認可区域
	汚下水道幹線
	汚下水道投入点

【通常事業】	
凡例	
	H22年度以降既設工事
	H30年度既設工事
	H31年度以降既設工事予定
	H31年度以降既設工事予定
	H32年度以降既設工事予定
	自然公園区域
	新設地事業区域

【無落排水施設等】	
	H30年度以降既設工事
	H31年度以降既設工事予定

1:20,000

