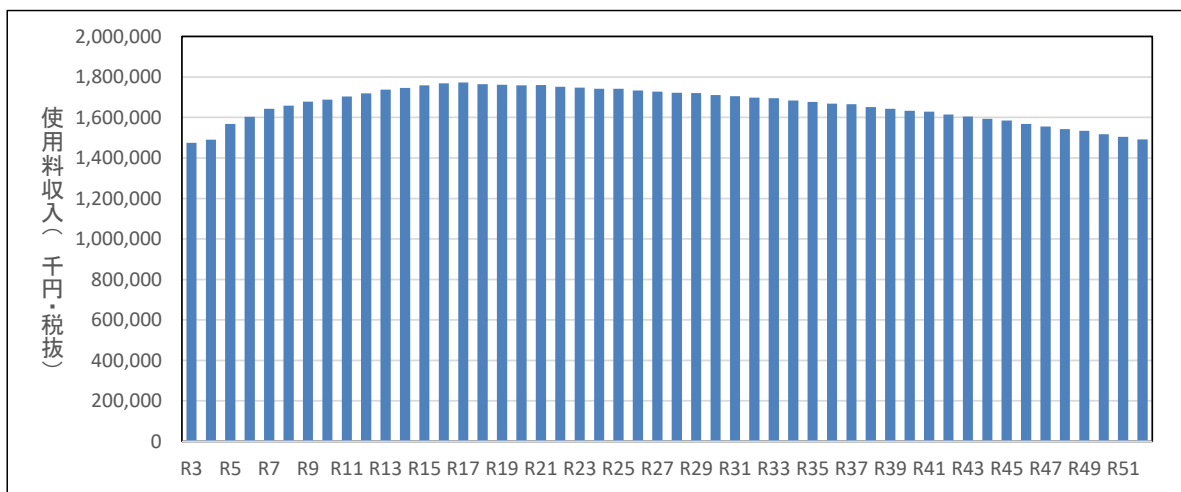


## 3. 経営戦略

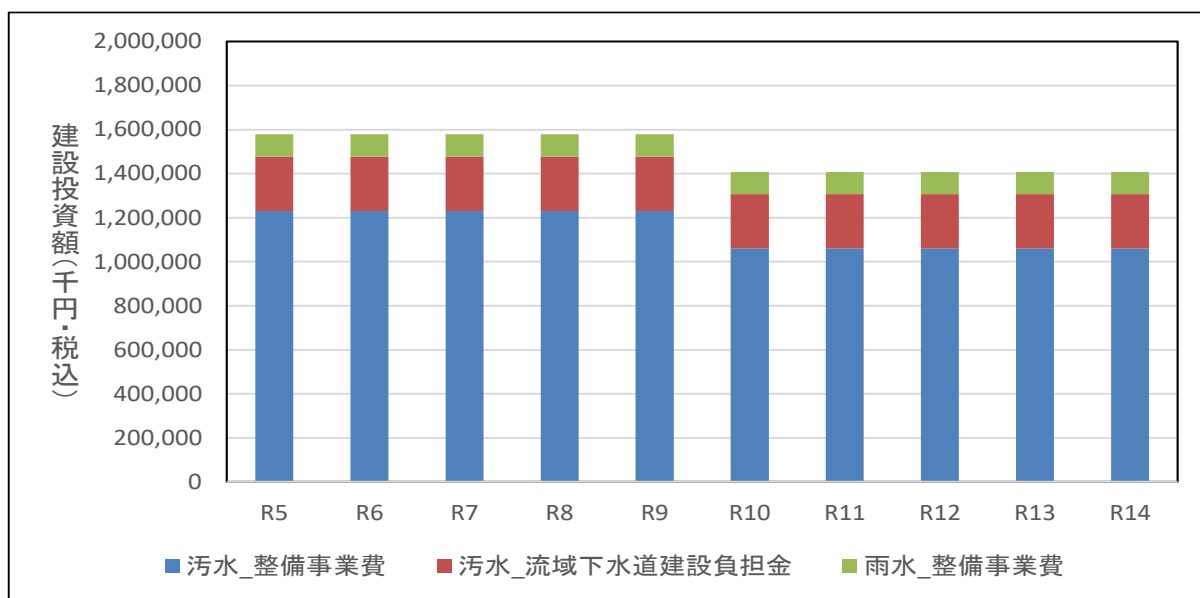
## (1) 下水道使用料収入の見通し

- 令和4年度の使用料収入は、約 14.9 億円を見込んでいますが、整備区域の拡大にともない微増しますが、現状の下水道使用料の料金体系を維持した場合は、約 50 年後の令和 52 年度は約 14.9 億円と減少する見込みです。



## (2) 建設投資額の見込み

- 令和5年度から令和14年度の10年間で、汚水事業に約114億円、雨水事業に約10億円、汚水処理を行っている東北部流域下水道の建設にかかる負担金に約25億円の費用がかかる見込みです。

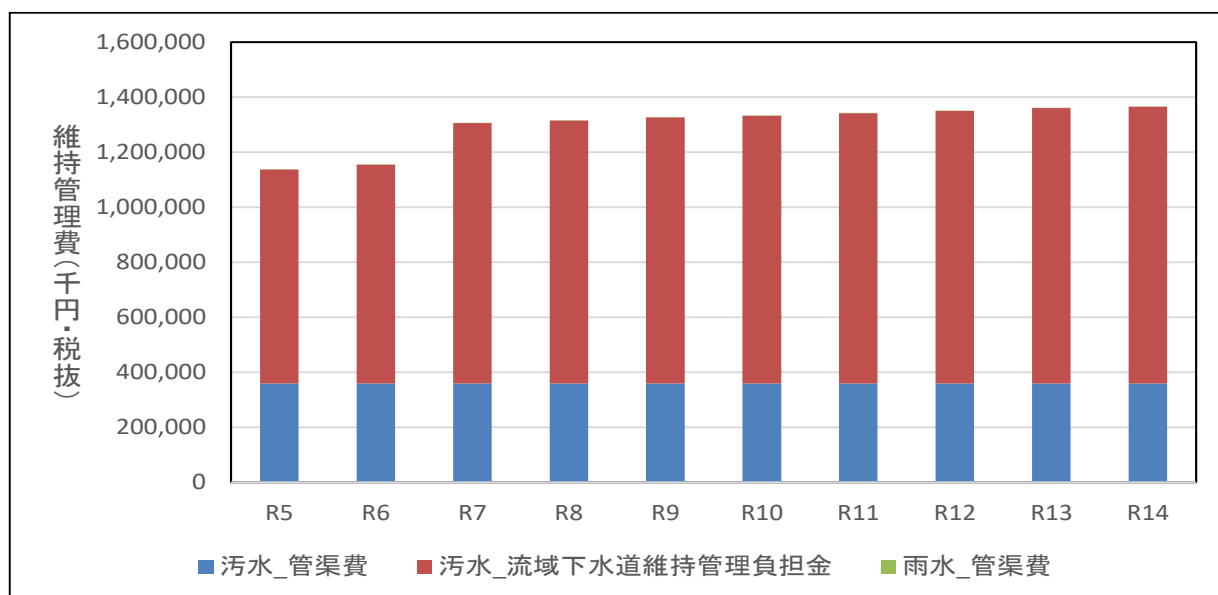


(千円・税込)

| 項目            | R5        | R6        | R7        | R8        | R9        | R10       | R11       | R12       | R13       | R14       |
|---------------|-----------|-----------|-----------|-----------|-----------|-----------|-----------|-----------|-----------|-----------|
| 汚水_整備事業費      | 1,230,000 | 1,230,000 | 1,230,000 | 1,230,000 | 1,230,000 | 1,059,400 | 1,059,400 | 1,059,400 | 1,059,400 | 1,059,400 |
| 汚水_流域下水道建設負担金 | 248,000   | 248,000   | 248,000   | 248,000   | 248,000   | 248,000   | 248,000   | 248,000   | 248,000   | 248,000   |
| 雨水_整備事業費      | 100,600   | 100,600   | 100,600   | 100,600   | 100,600   | 100,600   | 100,600   | 100,600   | 100,600   | 100,600   |
| 合計            | 1,578,600 | 1,578,600 | 1,578,600 | 1,578,600 | 1,578,600 | 1,408,000 | 1,408,000 | 1,408,000 | 1,408,000 | 1,408,000 |

### (3) 維持管理費の見込み

- 維持管理費は、管渠が健全に保たれているかの点検・調査費や、東北部浄化センターで汚水処理にかかる負担金などが含まれます。令和5年度から令和14年度の10年間で約130億円の維持管理費がかかる見込みです。

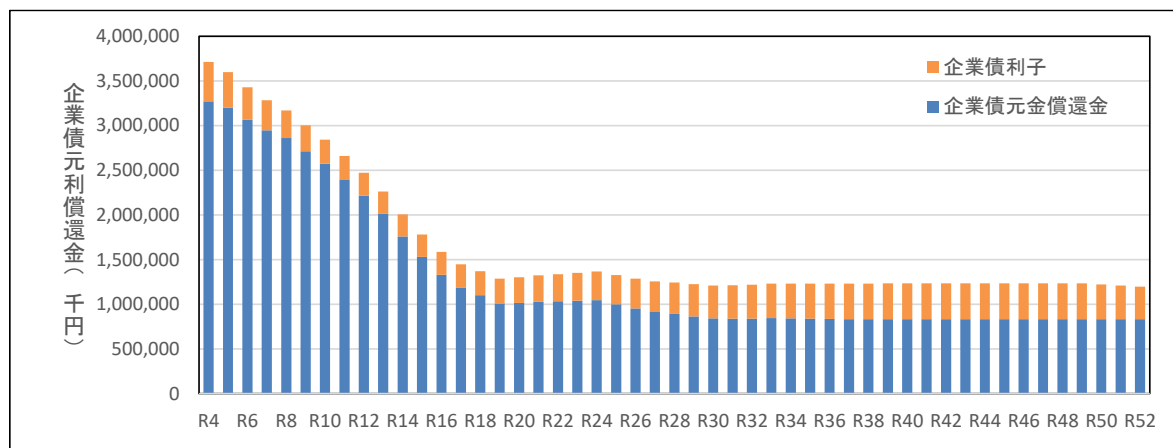


| 項目              | R5        | R6        | R7        | R8        | R9        | R10       | R11       | R12       | R13       | R14       |
|-----------------|-----------|-----------|-----------|-----------|-----------|-----------|-----------|-----------|-----------|-----------|
| 汚水_管渠費          | 359,000   | 359,000   | 359,000   | 359,000   | 359,000   | 359,000   | 359,000   | 359,000   | 359,000   | 359,000   |
| 汚水_流域下水道維持管理負担金 | 778,190   | 795,480   | 946,930   | 955,720   | 967,150   | 973,320   | 982,120   | 990,950   | 1,001,390 | 1,006,330 |
| 雨水_管渠費          | 600       | 600       | 600       | 600       | 600       | 600       | 600       | 600       | 600       | 600       |
| 合計              | 1,137,790 | 1,155,080 | 1,306,530 | 1,315,320 | 1,326,750 | 1,332,920 | 1,341,720 | 1,350,550 | 1,360,990 | 1,365,930 |

#### (4) 起債償還費の見通し

■ 下水道事業では、建設工事などを行う際に企業債を発行し、財源の一部に充てて事業を進めています。企業債は、ある年度の過大な財政負担を軽減し長期的に償還を行うことで、現在と将来の財政負担を平準化させる目的があります。

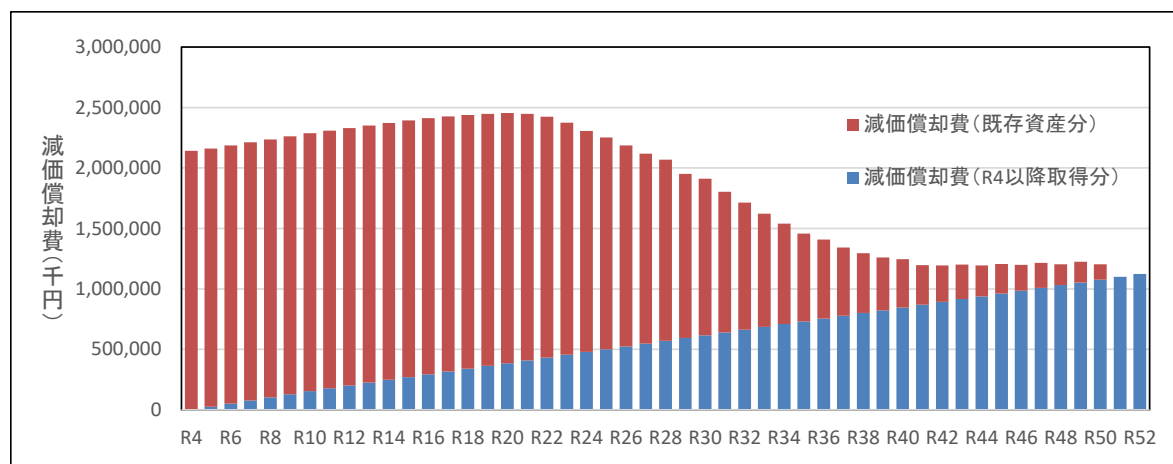
企業債の償還計画では、今後減少する傾向となります。



#### (5) 減価償却費の見通し（参考）

■ 既存資産分（令和3年度までに取得した資産）と令和4年度以降に取得した資産ごとに、将来の減価償却費の見通しを示します。

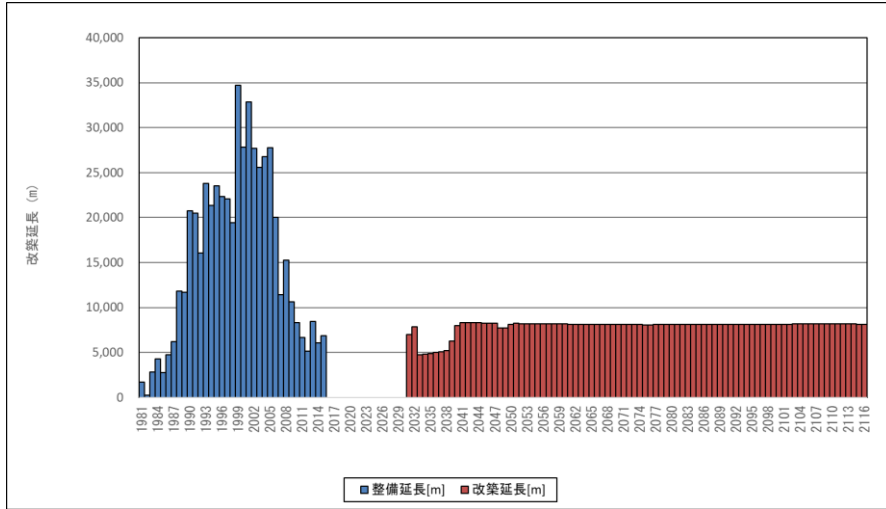
- ① 減価償却費は、令和20年度をピークとして減少傾向となり、その後一定に推移することが見込まれます。
- ② 耐用年数の最大値は管渠資産等の構築物が50年であることから、今後50年間で既存資産分の減価償却は終了し、令和4年度以降に取得した資産の減価償却費に置き換わることとなります。



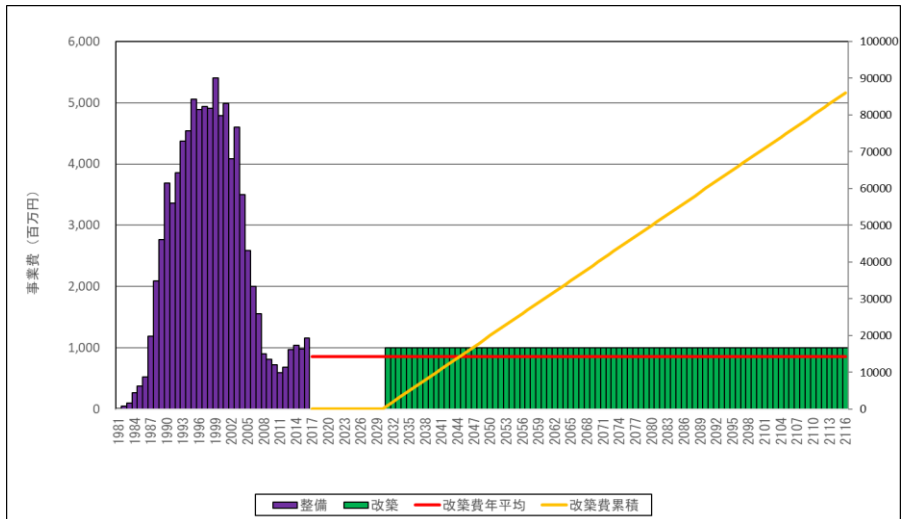
# ストックマネジメント計画資料抜粋

## 【 管 渠 】

### 改築延長



### 投資額



### 緊急度割合

