

# 彫刻部門

審査員：磯尾 隆司 先生

兵庫県出身 兵庫県丹波市在住

1981年	兵庫県展大賞受賞
2000年	第32回日展 特選受賞
2001年	半どんの会（兵庫県文化団体）現代芸術賞受賞
2007年	第39回日展 特選受賞
2011年	日彫展審査員（第39回展）
2015年	改組 新 第2回日展 審査員
2016年	日展 会員
現在	公益社団法人日展 会員、日彫会 運営委員、 兵庫県彫刻家連盟 会員、丹波市民展 審査員、 丹波市美術作家協会 会長、丹波彫刻会 会長

## <総 評>

地方展に限らず、中央の公募展でも、彫刻は他の部門と比べて、応募点数が極端に少ないのが常ですが、今回は昨年より大幅に減少した事が大変残念に思いました。

特に若い作家の応募が増えるよう、関係の方々 노력을期待します。



### ■ 市展賞 ■

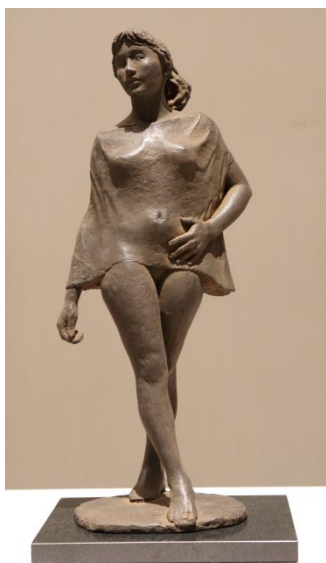
「森の精」 一円 敏彦

一見、トーテムポールを連想する造形で、複雑な形と要素を空間の中でうまく中央に凝固するようまとめてあります。

■ 特選 ■ <彦根商工会議所 会頭賞>

「恐竜、スピノサウルス」 三浦 正夫

クラフト的要素が強く、大変美しい仕上がりです。細部の仕事も丁寧で、隅々まで気配りを感じる作品です。



■ 無鑑査奨励賞 ■

「爽」 田中 亨

足を交差した立ち姿に伸びやかさを感じます。写実彫刻の基本が的確に表現された力強い作品です。

## 彫刻部門

展示場所：メッセホール（メッセホール棟 3階）

No.	賞	題名	氏名	備考
1	市展賞	森の精	一円 敏彦	
2		志操	藤本 喜一郎	
3	特選	恐竜、スピノサウルス	三浦 正夫	彦根商工会議所会頭賞
4	佳作	希望の朝	森下 幹夫	
5		湖路	志萱 州朗	委員
6	無鑑査奨励賞	爽	田中 亨	無鑑査
7		燃え染めし君	小谷 政雄	委員
8		静（2017）	磯尾 隆司	審査員

