

美術工芸部門

審査員：筑間 美里 先生

東京都出身 埼玉県越谷市在住

1998年	きりえ活動をはじめ
2000年～2010年	韓国伝承工芸会日本事務局担当
2004年～現在	日本きりえ美術展（東京都美術会）出品
2005年～現在	東京きりえ美術会、彩の国さいたま美術展 出品
2005年～2006年	グローバルカナダ国際展 出品
2005年～2007年	国際美術展（UAL）ユネスコ展 出品

国際交流展

日仏交流 150 周年記念（2008 年 パリ）

日本中国交流展（2009 年 中国・北京）

ドイツきりえ美術館展（2013 年 フレーデン）

中国剪紙西安芸術展（2016 年 東京中国文化センター 特別出品）

現在	日本きりえ協会事務局長
	東京きりえ美術会研究部長
	彩の国さいたま美術展実行委員
	たちばな画遊会実行委員
	きりえ放課後教育指導

<総 評>

広範囲であります美術工芸作品です。伝統的美しさ、新たなる美的感覚、優雅な作品に出会いが出来ます。より芸術の高い平面作品、立体的作品に目をみはります。



■ 市展賞 ■

「青紅葉」 北村 久美子

かたち、美しいやき、シンプルの中に優雅な陶芸の気品さが感じられます。

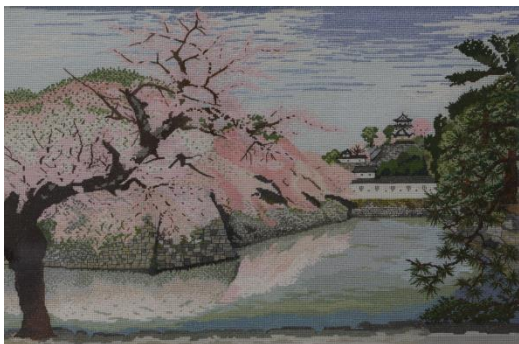


■ 特選 ■

<彦根南ロータリークラブ賞>

「耀宙」 舟越 一生

伝統的美しさを現代的に表現し、螺鈿中黒蝶貝を組み合わせ、リズムカルさが表現されています。



■ 特選 ■

<中日新聞社賞>

「春のいろは松」 谷本 佳代子

クロスステッチの美しさが、彦根の風景となり、創作の世界を繊細に表現されています。



■ 特選 ■

<彦根市議会 議長賞>

「切り絵楽彩」 山本 勝彦

大胆な作品です。植物、生物が色鮮やかに画面構成されています。



■ 無鑑査奨励賞 ■

「悠」 舟越 弘子

かたち、伝統的な表現、気品の美しさの作品に出会うことができます。

美術工芸部門

展示場所：第3研修室（メッセホール棟 2階）

No.	賞	題 名	氏 名	備 考
1		鬼灯	仲井 裕幸	
2		山里の冬	安田 香代子	
3	特 選	耀宙	舟越 一生	彦根南ロータリークラブ賞
4		まもり	吉田 佐代子	
5		梅雨の中	中島 暉枝	
6		轟く	伊藤 恵朗 (いとう けいろう)	無 鑑 査
7		ノートルダム大聖堂	筑間 美里	審 査 員
8		伊根のいかつり船	川端 澄代	委 員
9		刺繍「黄金の径」	古川 勇	
10	特 選	春のいろは松	谷本 佳代子	中 日 新 聞 社 賞
11	特 選	切り絵楽彩	山本 勝彦	彦根市議会議長賞
12		秋の溪	古野 信子	
13		蔵王権現立像	北川 清達	
14		自然釉変壺	廣田 長弘	
15		秋霜	田井中 新次	
16		花入れ	夏原 久美子	
17		明かり希望	中川 眞澄	
18		龍壺	樋口 照美	
19		牡丹	平田 昭	
20		叫び	古川 良江	
21		輝きと共に	木伏 登志子	
22		暖翔	西沢 弘美	
23		碧海	藤野 圭世	
24		淵	長谷川 幸子	無 鑑 査
25	無鑑査奨励賞	悠	舟越 弘子	無 鑑 査
26	市 展 賞	青紅葉	北村 久美子	
27		晩秋	佐々 哲三郎	委 員
28		風の遊び場	小杉 明生	
29		涼暮	伊藤 美子	無 鑑 査