

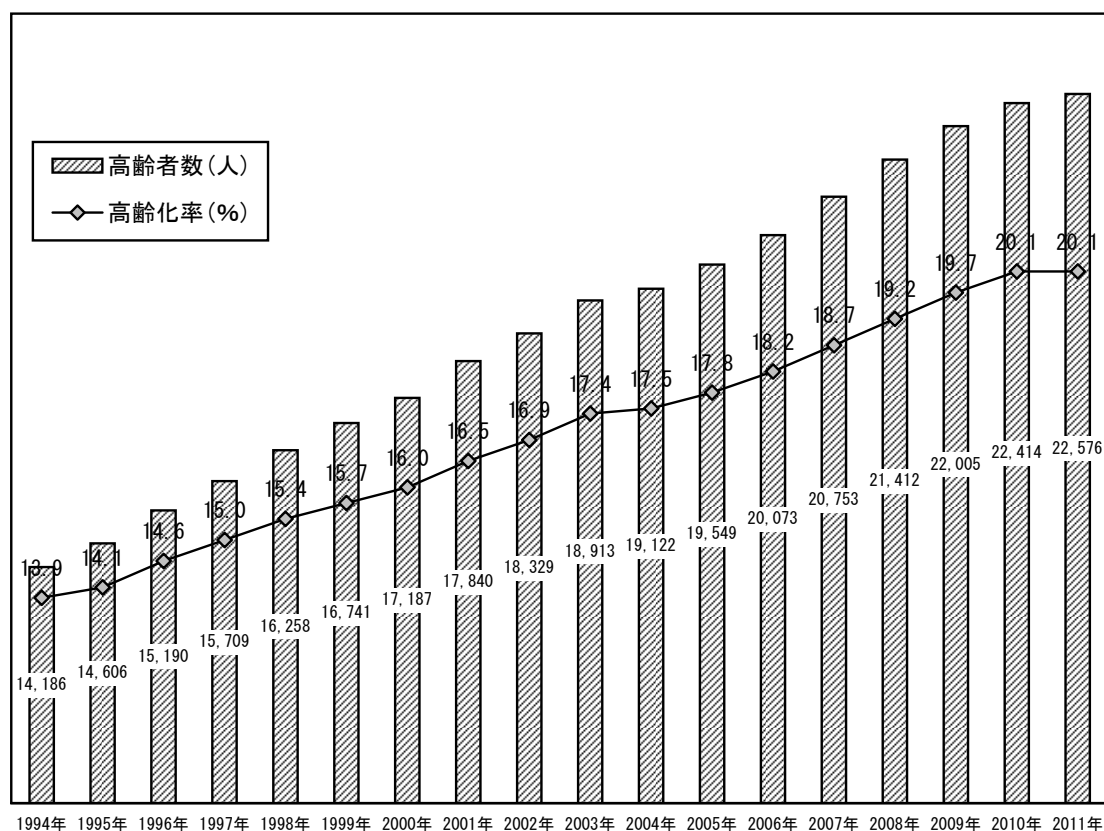
彦根市の介護保険

1. 高齢者数・高齢化率の推移

※毎年3月末現在

	1994年	1995年	1996年	1997年	1998年	1999年
高齢者数(人)	14,186	14,606	15,190	15,709	16,258	16,741
高齢化率(%)	13.9	14.1	14.6	15.0	15.4	15.7
	2000年	2001年	2002年	2003年	2004年	2005年
高齢者数(人)	17,187	17,840	18,329	18,913	19,122	19,549
高齢化率(%)	16.0	16.5	16.9	17.4	17.5	17.8
	2006年	2007年	2008年	2009年	2010年	2011年
高齢者数(人)	20,073	20,753	21,412	22,005	22,414	22,576
高齢化率(%)	18.2	18.7	19.2	19.7	20.1	20.1

高齢者数・高齢化率の推移



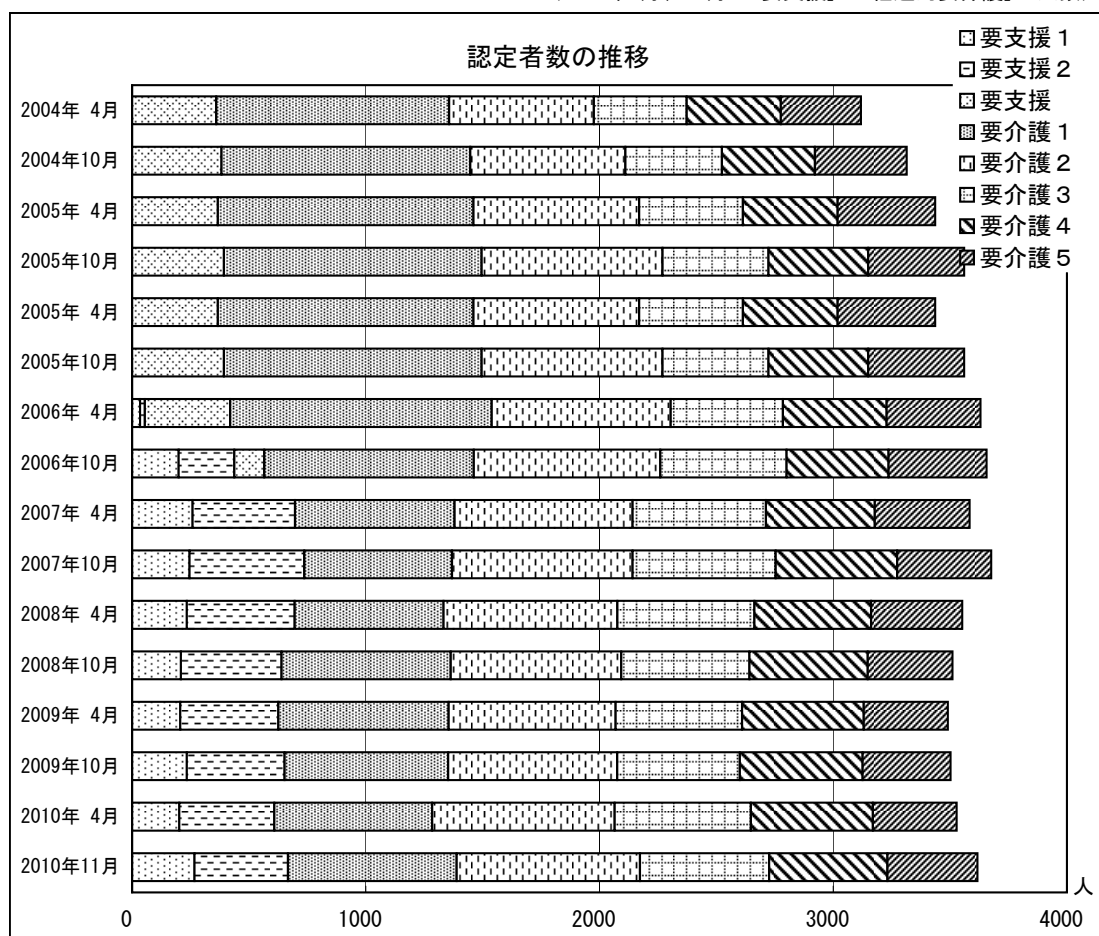
高齢者数＝65歳以上人口 高齢化率＝人口に対する高齢者の割合

2. 認定者数の推移

(単位:人)

	要支援1	要支援2	要支援	要介護1	要介護2	要介護3	要介護4	要介護5	計
2004年 4月	—	—	360	997	619	397	403	343	3,119
2004年10月	—	—	383	1,064	664	413	398	393	3,315
2005年 4月	—	—	367	1,094	709	444	405	418	3,437
2005年10月	—	—	393	1,103	774	453	427	411	3,561
2005年 4月	—	—	367	1,094	709	444	405	418	3,437
2005年10月	—	—	393	1,103	774	453	427	411	3,561
2006年 4月	34	21	365	1,119	766	480	444	402	3,631
2006年10月	199	239	128	896	798	541	436	420	3,657
2007年 4月	259	438	—	683	762	570	466	406	3,584
2007年10月	246	491	—	632	773	612	520	403	3,677
2008年 4月	234	462	—	637	744	586	499	391	3,553
2008年10月	209	431	—	724	729	549	506	363	3,511
2009年 4月	206	420	—	729	714	541	521	360	3,491
2009年10月	234	419	—	700	723	525	525	377	3,503
2010年 4月	202	407	—	675	781	583	522	359	3,529
2010年11月	267	400	—	722	784	553	506	386	3,618

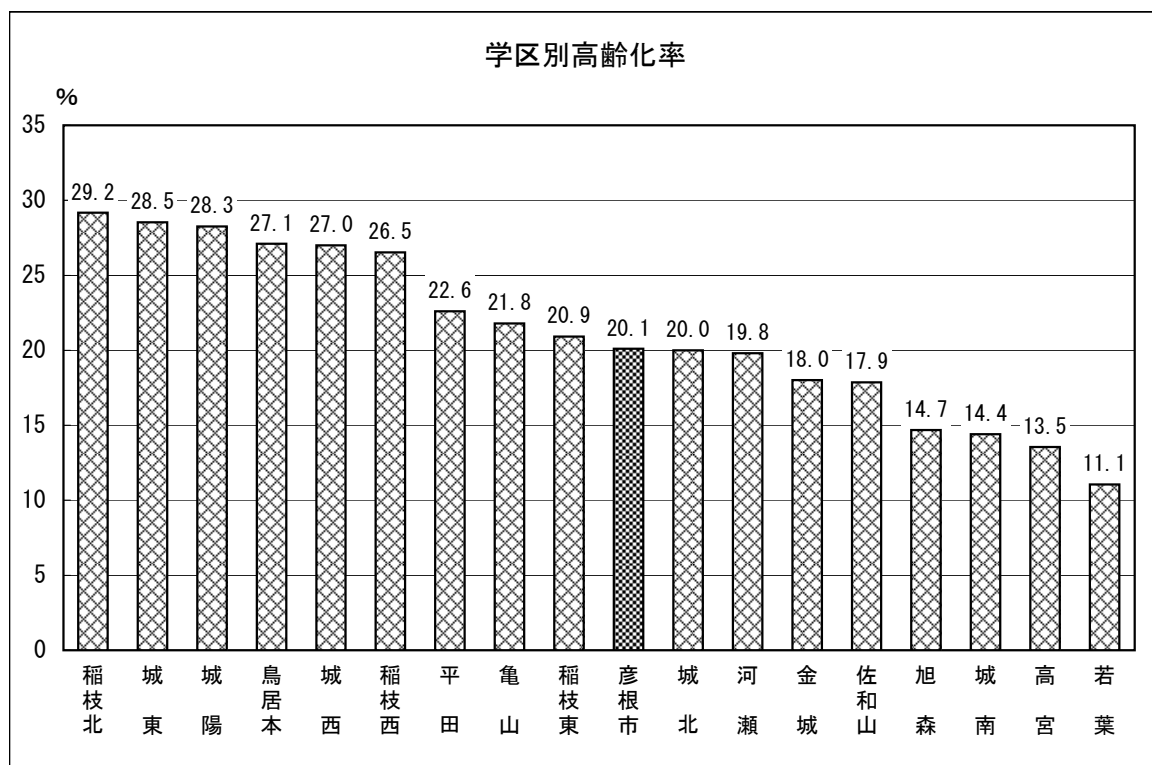
(2006年4月、10月の「要支援」は「経過的要介護」の人数)



3. 学区別高齢者数 (2011年3月末)

(単位:人、%)

小学校区	人口 A	高齢者(65歳以上)人口			高齢化率 B÷A	中学校区	高齢化率
		74歳以下	75歳以上	計 B			
鳥居本	2,915	348	442	790	27.1	鳥居本	27.1
城北	4,835	497	470	967	20.0	西	23.9
城西	5,991	719	898	1,617	27.0		
城東	7,883	968	1,281	2,249	28.5	東	19.7
佐和山	8,853	820	762	1,582	17.9		
旭森	10,794	864	722	1,586	14.7		
金城	11,600	1,253	836	2,089	18.0	中央	19.6
平田	6,145	795	594	1,389	22.6		
高宮	7,314	488	503	991	13.5	彦根	16.8
河瀬	7,984	815	766	1,581	19.8		
城南	11,106	872	729	1,601	14.4	南	17.7
城陽	5,387	682	840	1,522	28.3		
若葉	4,766	295	232	527	11.1		
亀山	2,905	304	329	633	21.8		
稲枝北	2,718	323	470	793	29.2	稲枝	24.0
稲枝東	7,366	722	819	1,541	20.9		
稲枝西	3,228	352	504	856	26.5		
(特養他)	292	25	237	262	—		
計	112,082	11,142	11,434	22,576	20.1		



4. 介護保険サービス利用状況

(平成22年4月～平成23年3月 延べ利用件数)

「介護保険事業状況報告」による

居宅サービス

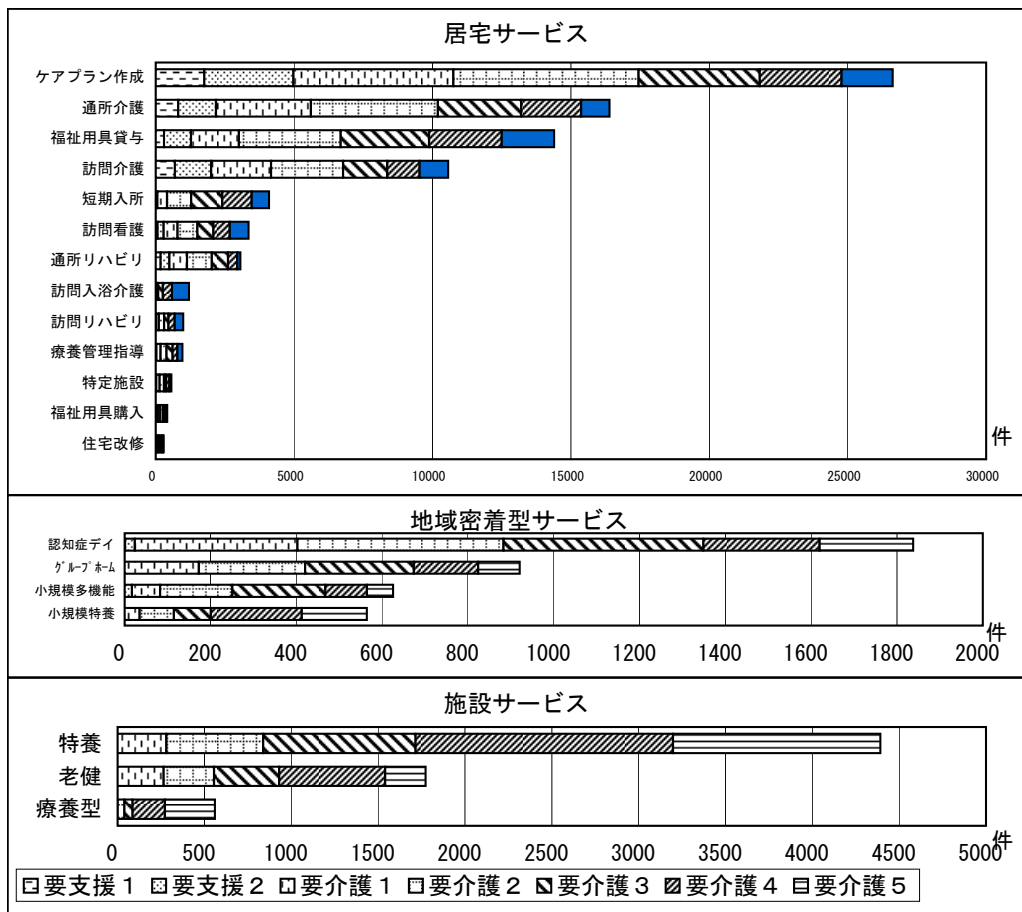
	要支援1	要支援2	要介護1	要介護2	要介護3	要介護4	要介護5	計
訪問介護	696	1,313	2,161	2,599	1,601	1,167	1,035	10,572
訪問入浴介護	0	0	24	66	169	330	618	1,207
訪問看護	67	222	506	716	578	587	684	3,360
訪問リハビリ	0	16	98	190	158	224	312	998
療養管理指導	4	25	148	217	220	174	183	971
通所介護	813	1,367	3,427	4,588	3,015	2,158	1,032	16,400
通所リハビリ	179	321	633	895	587	336	114	3,065
短期入所	19	43	350	872	1,121	1,065	627	4,097
福祉用具貸与	302	978	1,729	3,674	3,193	2,624	1,896	14,396
福祉用具購入	24	57	87	97	81	57	17	420
住宅改修	27	56	54	74	48	26	7	292
特定施設	7	16	122	154	80	118	74	571
ケアプラン作成	1,759	3,221	5,778	6,687	4,378	2,955	1,853	26,631

地域密着型サービス

	要支援1	要支援2	要介護1	要介護2	要介護3	要介護4	要介護5	計
認知症デイ	1	23	379	480	466	271	218	1,838
小規模多機能	0	17	66	168	217	97	61	626
グループホーム	0	0	173	248	253	150	97	921
小規模特養	0	0	35	80	86	212	152	565

施設サービス

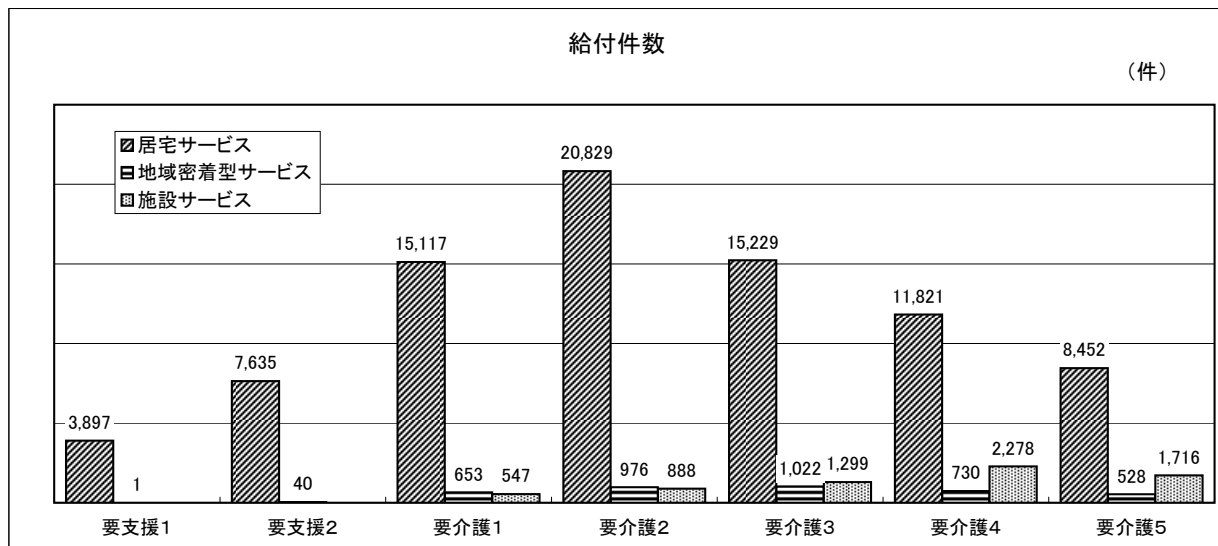
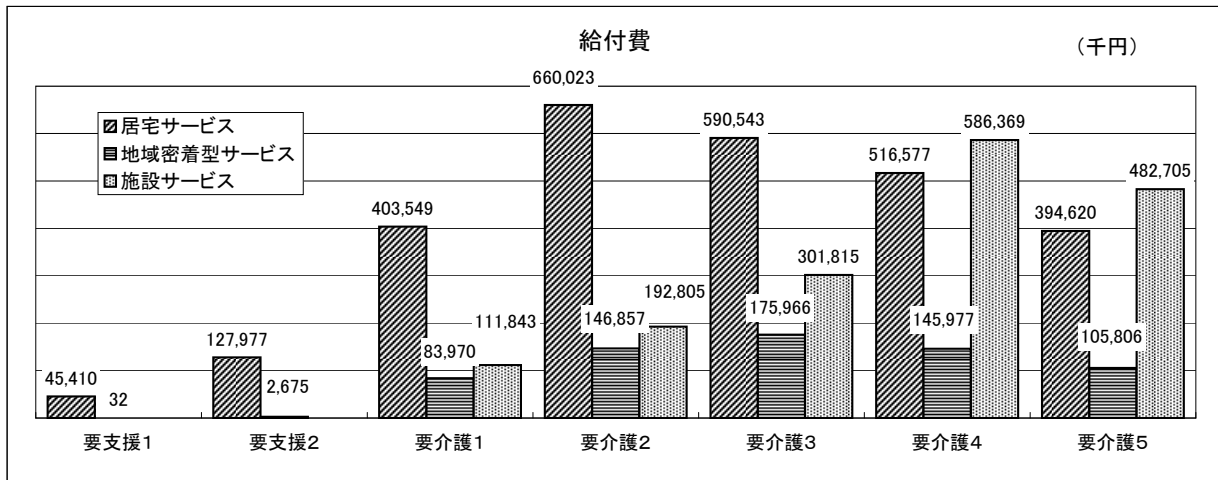
	要支援1	要支援2	要介護1	要介護2	要介護3	要介護4	要介護5	計
特養	0	0	281	558	877	1,482	1,195	4,393
老健	0	0	265	291	375	610	233	1,774
療養型	0	0	1	39	47	186	288	561



5. 平成22年度（4月～3月） 要介護度別 給付状況

(単位：千円、件)

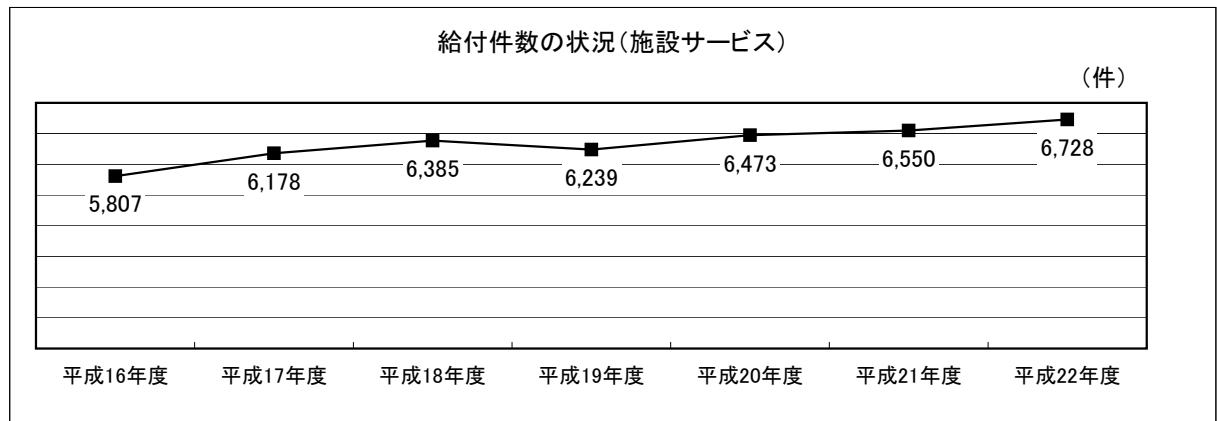
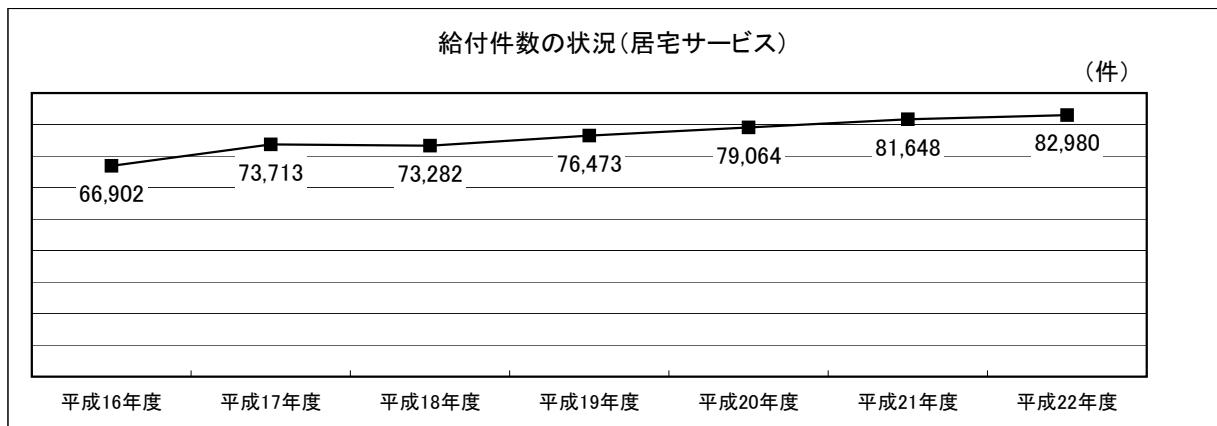
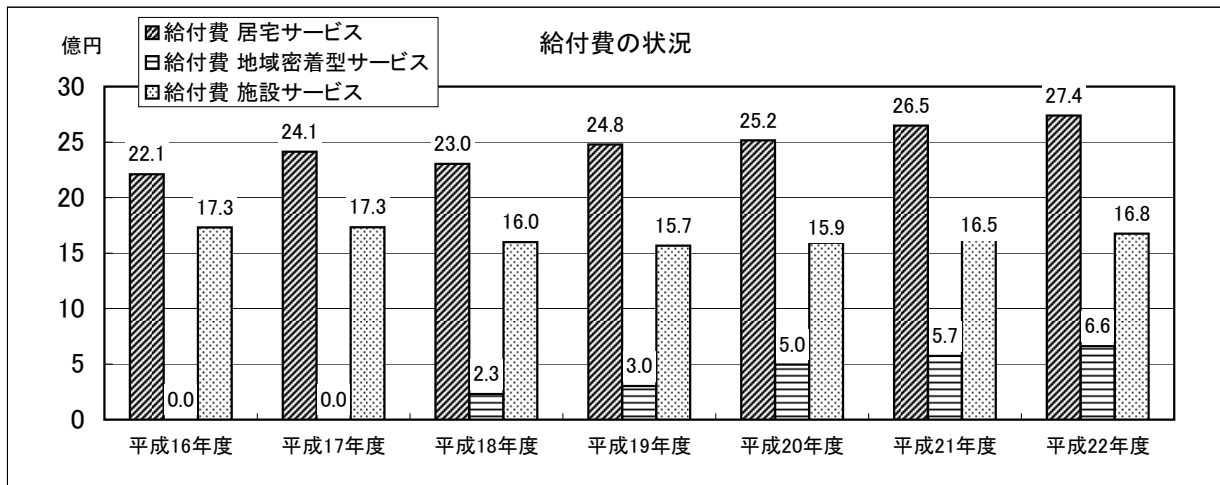
	居宅サービス		地域密着型サービス		施設サービス		合計	
	給付費	給付件数	給付費	給付件数	給付費	給付件数	給付費	給付件数
要支援1	45,410	3,897	32	1			45,442	3,898
要支援2	127,977	7,635	2,675	40			130,652	7,675
要介護1	403,549	15,117	83,970	653	111,843	547	599,362	16,317
要介護2	660,023	20,829	146,857	976	192,805	888	999,685	22,693
要介護3	590,543	15,229	175,966	1,022	301,815	1,299	1,068,324	17,550
要介護4	516,577	11,821	145,977	730	586,369	2,278	1,248,923	14,829
要介護5	394,620	8,452	105,806	528	482,705	1,716	983,131	10,696
計	2,738,699	82,980	661,283	3,950	1,675,537	6,728	5,075,519	93,658



6. 介護給付等 年度別推移

(単位:千円、件)

		平成16年度	平成17年度	平成18年度	平成19年度	平成20年度	平成21年度	平成22年度
給付費	居宅サービス	2,210,612	2,413,089	2,303,505	2,478,296	2,515,021	2,648,552	2,738,699
	地域密着型サービス	—	—	230,163	303,279	496,621	574,065	661,283
	施設サービス	1,731,229	1,732,661	1,598,307	1,566,621	1,592,627	1,646,504	1,675,537
	計	3,941,841	4,145,750	4,131,975	4,348,196	4,604,269	4,869,121	5,075,519
件数	居宅サービス	66,902	73,713	73,282	76,473	79,064	81,648	82,980
	地域密着型サービス	—	—	1,608	2,137	3,322	3,682	3,950
	施設サービス	5,807	6,178	6,385	6,239	6,473	6,550	6,728
	計	72,709	79,891	81,275	84,849	88,859	91,880	93,658



地域包括支援センター業務状況

介護予防（要支援者）給付件数 平成22年度 (単位：件)

請求対象月	4月	5月	6月	7月	8月	9月		
地域包括支援センター給付件数	282	280	277	277	287	300		
委託による給付件数	117	123	120	119	116	119		
計	399	403	397	396	403	419		
請求対象月	10月	11月	12月	1月	2月	3月	計	
地域包括支援センター給付件数	310	317	321	317	317	306	3,591	
委託による給付件数	121	132	126	125	119	118	1,455	
計	431	449	447	442	436	424	5,046	

<参考>要支援認定者数 (単位：人)

	4月	5月	6月	7月	8月	9月		
要支援1	202	204	215	229	239	250		
要支援2	407	403	389	376	383	389		
計	609	607	604	605	622	639		
	10月	11月	12月	1月	2月	3月	計	
要支援1	268	267	264	265	263	261	2,927	
要支援2	394	400	405	411	408	369	4,734	
計	662	667	669	676	671	630	7,661	

給付件数（経年） 延べ

年度	直営	委託	計	要支援者数	要支援者数からの割合
H18	1,040	588	1,628	4,697	34.7%
H19	2,417	1,305	3,722	8,683	42.9%
H20	2,782	1,666	4,448	7,766	57.3%
H21	3,385	1,547	4,932	7,630	64.6%
H22	3,592	1,455	5,047	6,360	65.8%

相談件数（延べ件数） (単位：件)

内容	件数	内容	件数
介護方法	191	施設入所等	100
医療	69	住宅改修	12
認知症	77	虐待	71
地域支援事業	46	権利擁護	78
実態把握等	183	消費生活	38
介護保険	232	その他	190
福祉用具等	24		
合計			1,311

虐待件数 (単位：件)

通報件数	件数	
うち認定件数	12	
認定件数の内訳	身体的虐待	5
	ネグレクト	2
	心理的虐待	5
	性的虐待	0
	経済的虐待	4
計（延べ件数）	16	

◇成年後見市長申立て件数

2件

在宅介護支援センター 業務状況 (平成22年度)

相談業務 (相談内容 延べ件数)

	ハピネス	ふるさと	ゆうじん	きらら	とりいもと	いなえ	ちとせ	計
介護方法	4	0	0	1	0	7	1	13
医療	33	5	23	2	0	13	0	76
認知症	15	5	10	0	0	18	0	48
地域支援事業	53	4	6	7	4	39	2	115
実態把握等	127	59	257	100	83	177	318	1,121
介護保険	132	60	79	131	39	217	98	756
福祉用具等	29	10	25	20	0	38	30	152
施設入・退所	6	2	11	4	0	7	0	30
住宅改修	63	28	57	169	2	40	39	398
虐待	0	2	0	1	0	0	0	3
権利擁護	0	0	0	0	0	0	0	0
消費生活	0	7	0	1	0	0	0	8
その他	20	5	27	0	4	25	12	93
計	482	187	495	436	132	581	500	2,813

② 介護予防教室・介護者教室

	ハピネス	ふるさと	ゆうじん	きらら	とりいもと	いなえ	ちとせ	計
開催回数 (回)	18	4	12	7	17	23	6	87
参加人数 (人)	281	185	422	145	151	848	111	2,143

