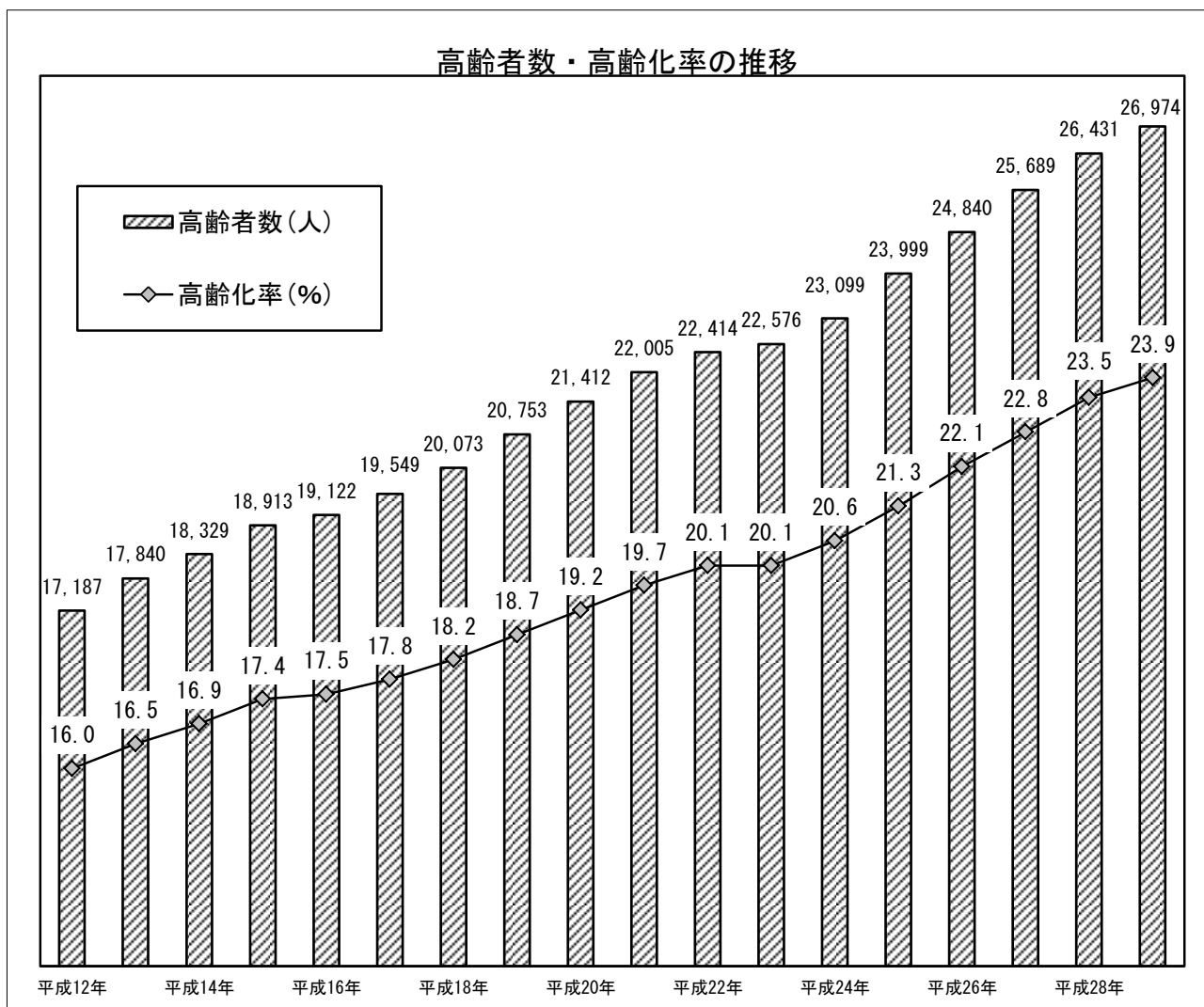


# 彦根市の介護保険

## 1 高齢者数・高齢化率の推移

※毎年3月末現在

区分	平成12年	平成13年	平成14年	平成15年	平成16年	平成17年
高齢者数(人)	17,187	17,840	18,329	18,913	19,122	19,549
高齢化率(%)	16.0	16.5	16.9	17.4	17.5	17.8
区分	平成18年	平成19年	平成20年	平成21年	平成22年	平成23年
高齢者数(人)	20,073	20,753	21,412	22,005	22,414	22,576
高齢化率(%)	18.2	18.7	19.2	19.7	20.1	20.1
区分	平成24年	平成25年	平成26年	平成27年	平成28年	平成29年
高齢者数(人)	23,099	23,999	24,840	25,689	26,431	26,974
高齢化率(%)	20.6	21.3	22.1	22.8	23.5	23.9



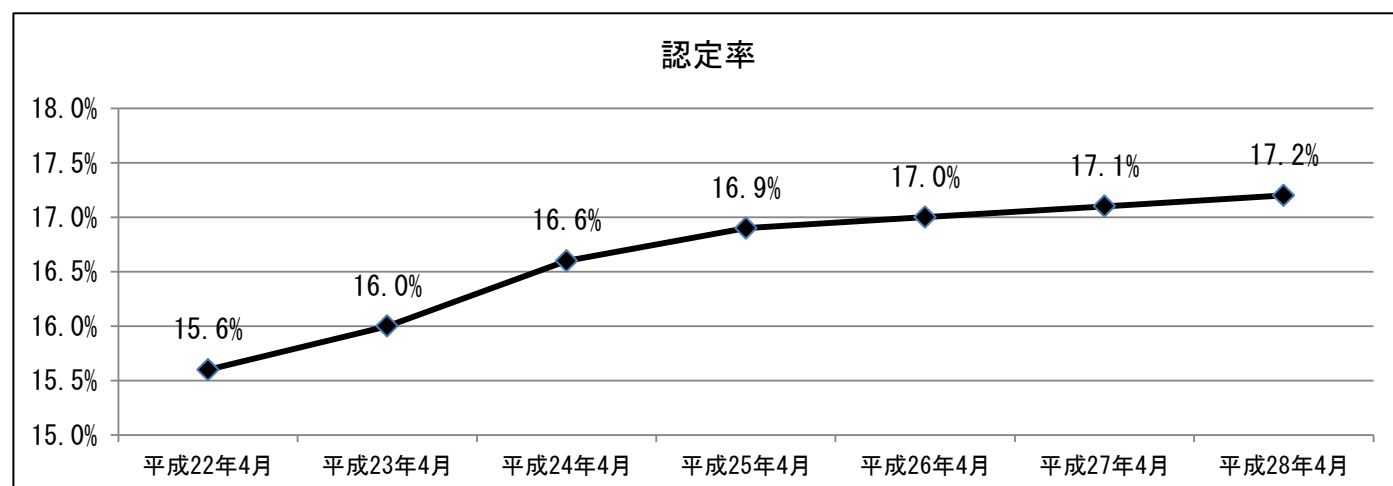
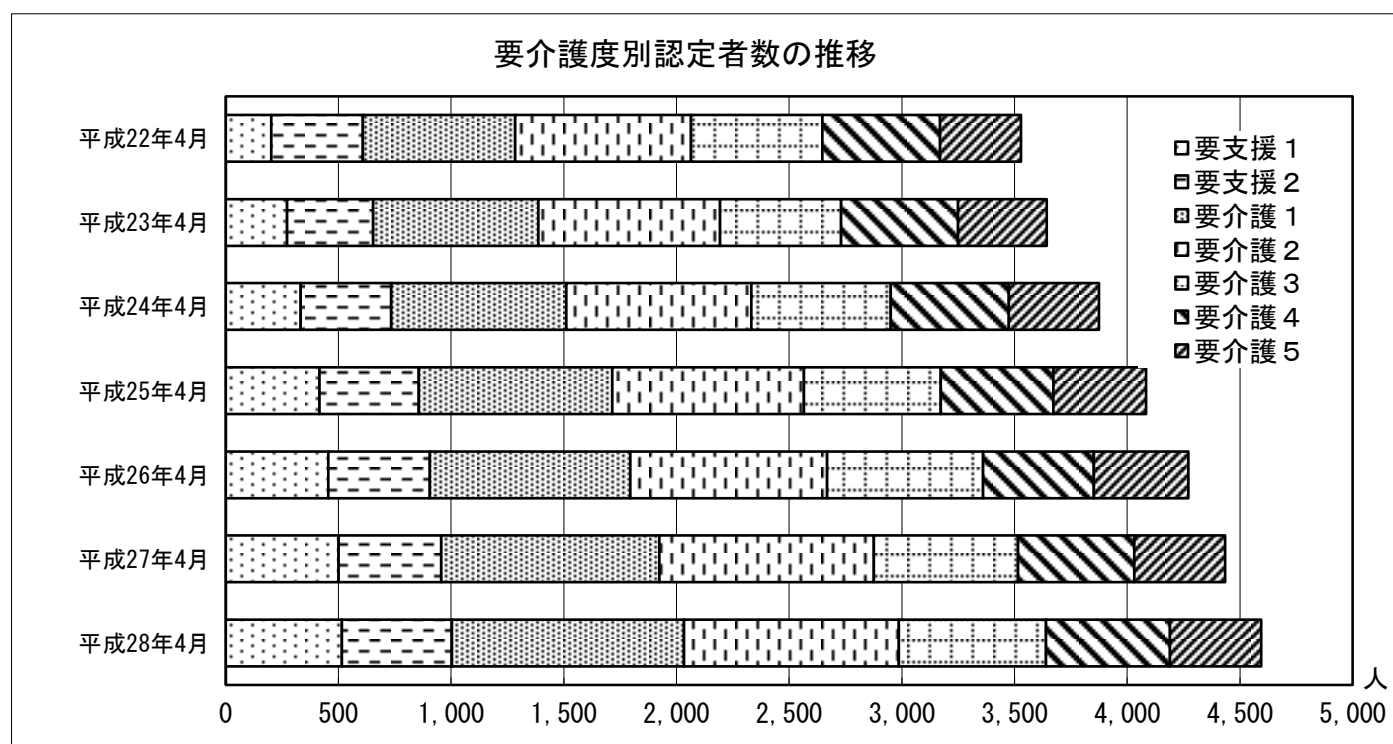
高齢者数＝65歳以上人口      高齢化率＝人口に対する高齢者の割合

## 2 要介護度別認定者数の推移

(単位:人、%)

年月	要支援1	要支援2	要介護1	要介護2	要介護3	要介護4	要介護5	計	認定率
平成22年 4月	202	407	675	781	583	522	359	3,529	15.6
平成22年10月	268	394	729	788	563	513	382	3,637	16.1
平成23年 4月	273	382	733	805	537	520	393	3,643	16.0
平成23年10月	292	370	774	835	577	516	433	3,797	16.6
平成24年 4月	333	402	777	821	617	525	400	3,875	16.6
平成24年10月	336	415	832	850	604	474	434	3,945	16.6
平成25年 4月	416	441	859	850	607	499	411	4,083	16.9
平成25年10月	437	460	862	856	678	502	419	4,214	17.1
平成26年 4月	455	451	890	873	691	491	420	4,271	17.0
平成26年10月	474	452	961	940	674	498	423	4,422	17.4
平成27年 4月	501	455	969	950	641	516	402	4,434	17.1
平成27年10月	512	459	1,021	938	635	543	416	4,524	17.2
平成28年 4月	515	488	1,029	953	653	551	405	4,594	17.2
平成28年10月	510	527	1,004	955	660	595	404	4,655	17.3

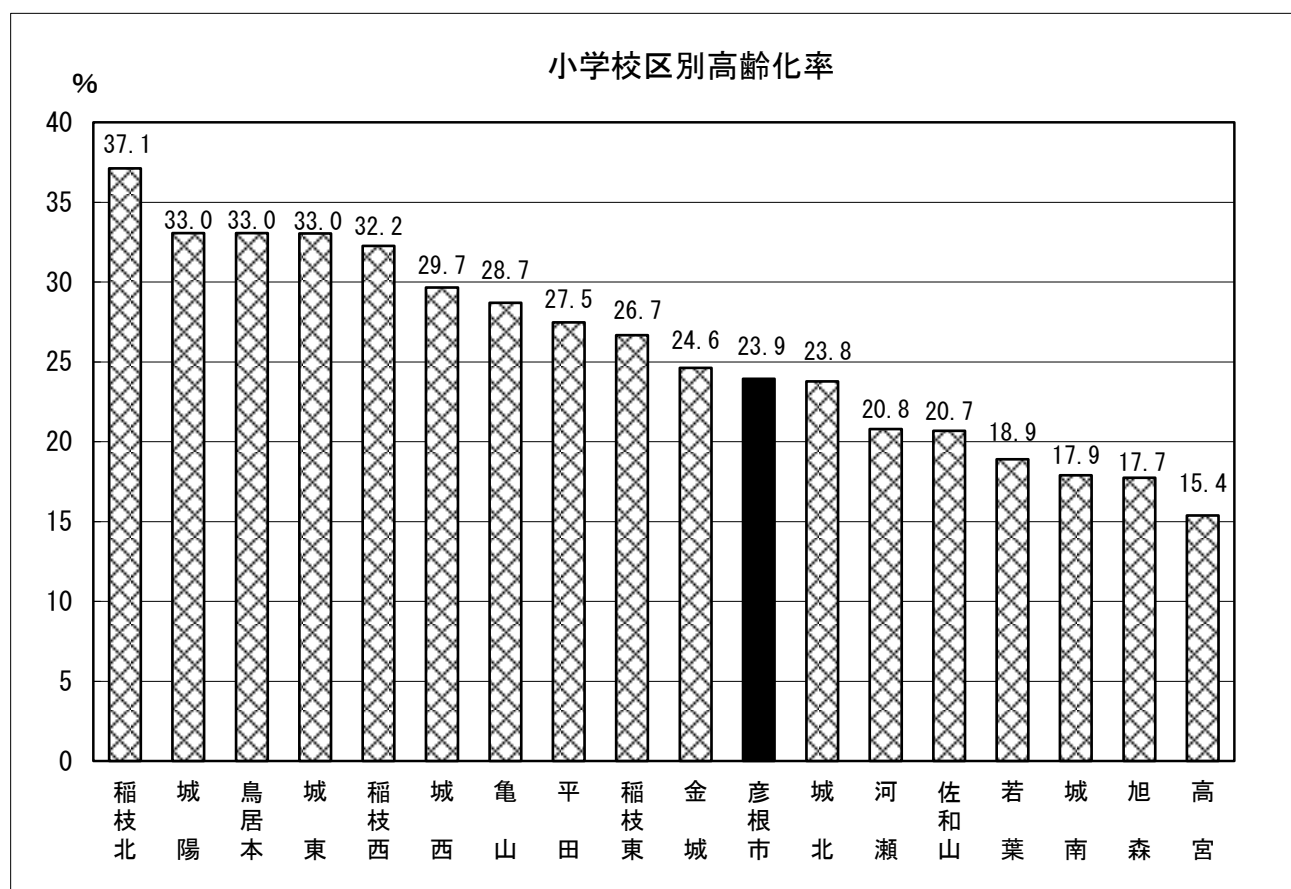
認定率＝被保険者に対する要介護等認定者の割合



### 3 学区別高齢者数（平成29年3月末現在）

（単位：人、％）

小学校区	人口 (A)	高齢者(65歳以上)人口			高齢化率 (B÷A)	中学校区	高齢化率
		74歳以下	75歳以上	計 (B)			
烏居本	2,584	405	449	854	33.0	烏居本	33.0
城北	5,179	677	554	1,231	23.8	西	26.9
城西	5,927	778	980	1,758	29.7		
城东	7,278	1,065	1,339	2,404	33.0	東	22.6
佐和山	9,678	1,079	921	2,000	20.7		
旭森	11,603	1,154	905	2,059	17.7		
金城	11,645	1,633	1,233	2,866	24.6	中央	25.6
平田	6,064	885	780	1,665	27.5		
高宮	7,874	648	562	1,210	15.4	彦根	18.2
河瀬	8,532	842	932	1,774	20.8		
城南	11,375	1,080	955	2,035	17.9	南	22.6
城陽	5,174	812	898	1,710	33.0		
若葉	4,489	516	332	848	18.9		
亀山	2,655	396	366	762	28.7		
稲枝北	2,549	378	568	946	37.1		
稲枝東	6,984	934	928	1,862	26.7	稲枝	30.1
稲枝西	3,070	482	508	990	32.2		
計	112,660	13,764	13,210	26,974	23.9		



## 4 介護保険サービス利用状況

(平成28年4月～平成29年3月 延べ利用件数)

※「介護保険事業状況報告」から作成

### 居宅サービス

(単位：件)

種類	要支援1	要支援2	要介護1	要介護2	要介護3	要介護4	要介護5	計
訪問介護	907	1,410	2,998	2,971	1,717	1,289	1,012	12,304
訪問入浴介護	0	0	31	163	125	261	422	1,002
訪問看護	190	297	1,365	1,283	939	734	713	5,521
訪問リハビリ	33	110	272	305	216	353	191	1,480
療養管理指導	17	67	859	892	991	886	485	4,197
通所介護	1,718	2,180	4,192	4,868	2,855	1,530	811	18,154
通所リハビリ	324	307	1,036	1,003	536	220	157	3,583
短期入所	17	36	538	1,156	1,333	1,043	538	4,661
福祉用具貸与	1,297	2,327	4,176	6,203	4,072	2,848	1,652	22,575
福祉用具購入	44	63	91	88	66	38	16	406
住宅改修	53	70	84	83	38	13	4	345
特定施設	61	16	294	135	151	130	97	884
ケアプラン作成	3,535	4,390	8,879	8,526	4,745	2,840	1,563	34,478

### 地域密着型サービス

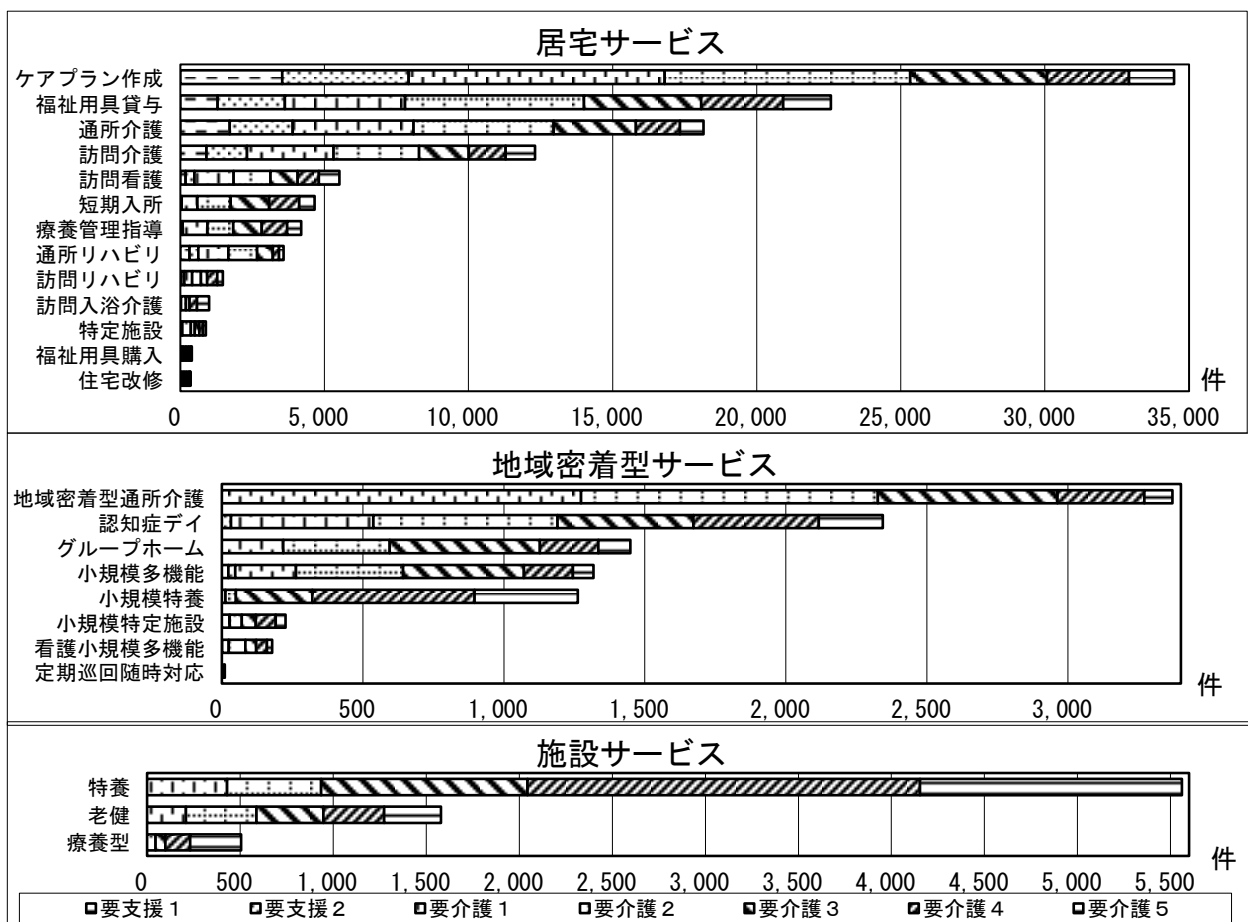
(単位：件)

種類	要支援1	要支援2	要介護1	要介護2	要介護3	要介護4	要介護5	計
定期巡回随時対応	0	0	0	0	9	2	0	11
地域密着型通所介護	0	0	1,274	1,052	637	308	99	3,370
認知症デイ	0	33	504	653	482	445	226	2,343
小規模多機能	23	25	215	380	428	174	73	1,318
グループホーム	0	0	218	377	533	207	114	1,449
小規模特定施設	0	0	28	43	50	70	35	226
小規模特養	0	0	13	37	271	575	366	1,262
看護小規模多機能	0	1	24	58	39	38	18	178

### 施設サービス

(単位：件)

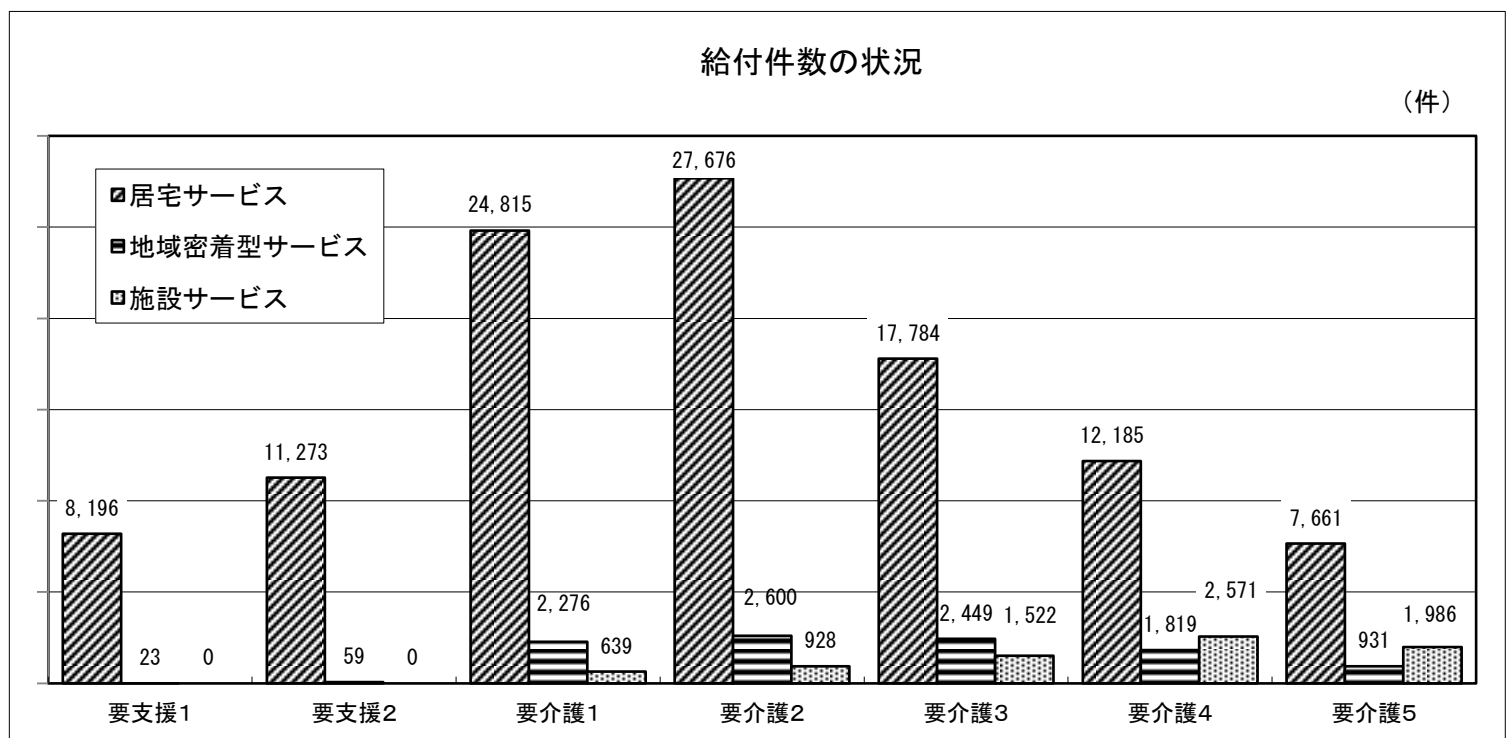
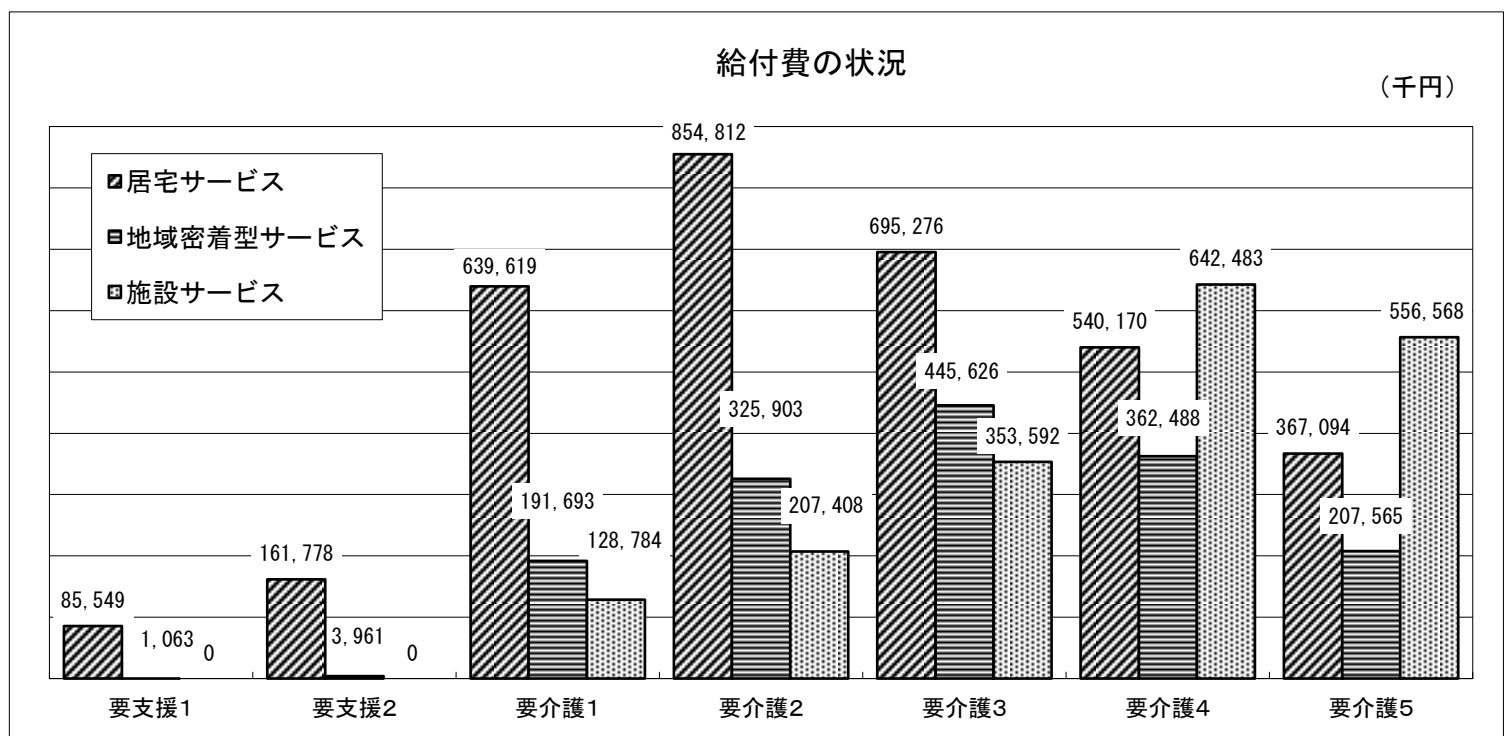
種類	要支援1	要支援2	要介護1	要介護2	要介護3	要介護4	要介護5	計
特養	0	0	430	505	1,109	2,110	1,407	5,561
老健	0	0	209	378	360	327	305	1,579
療養型	0	0	0	45	53	134	274	506



## 5 要介護度別給付状況（平成28年度）

（単位：千円、件）

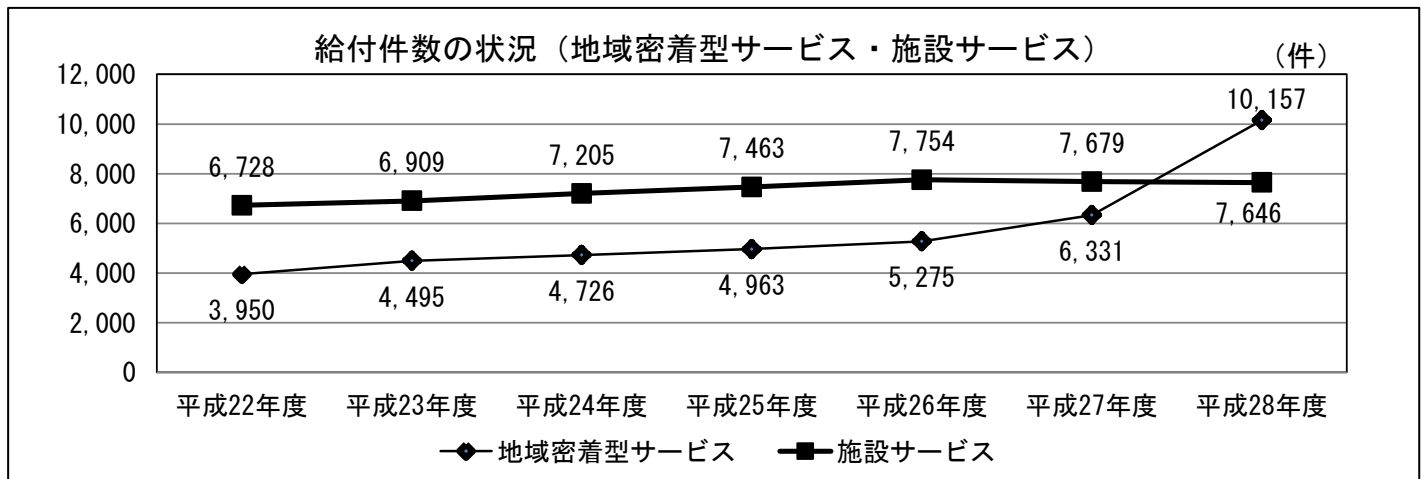
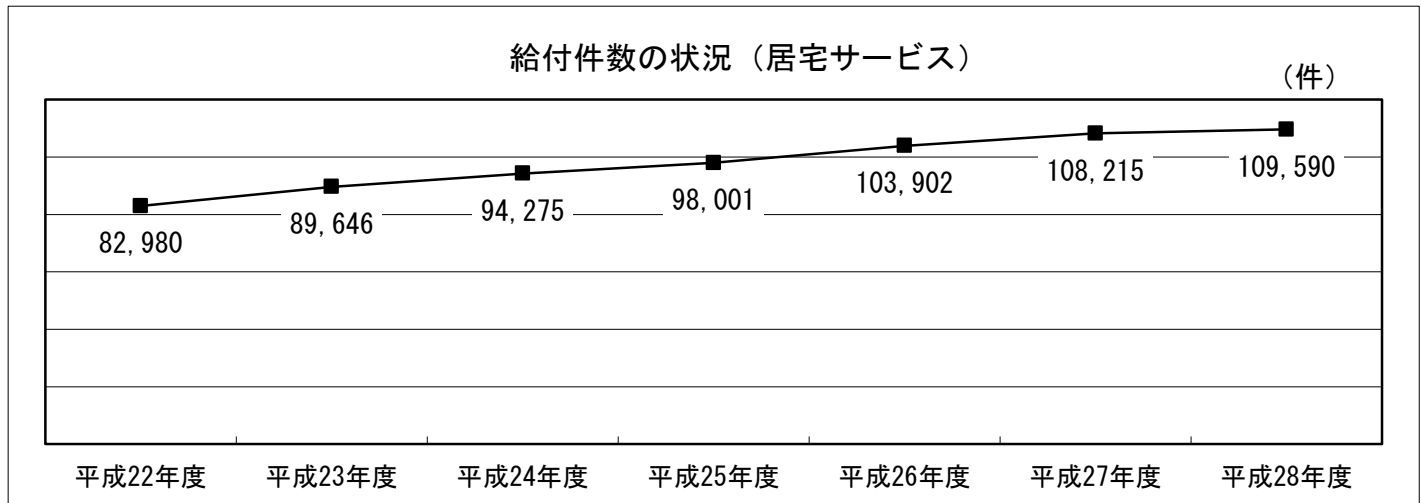
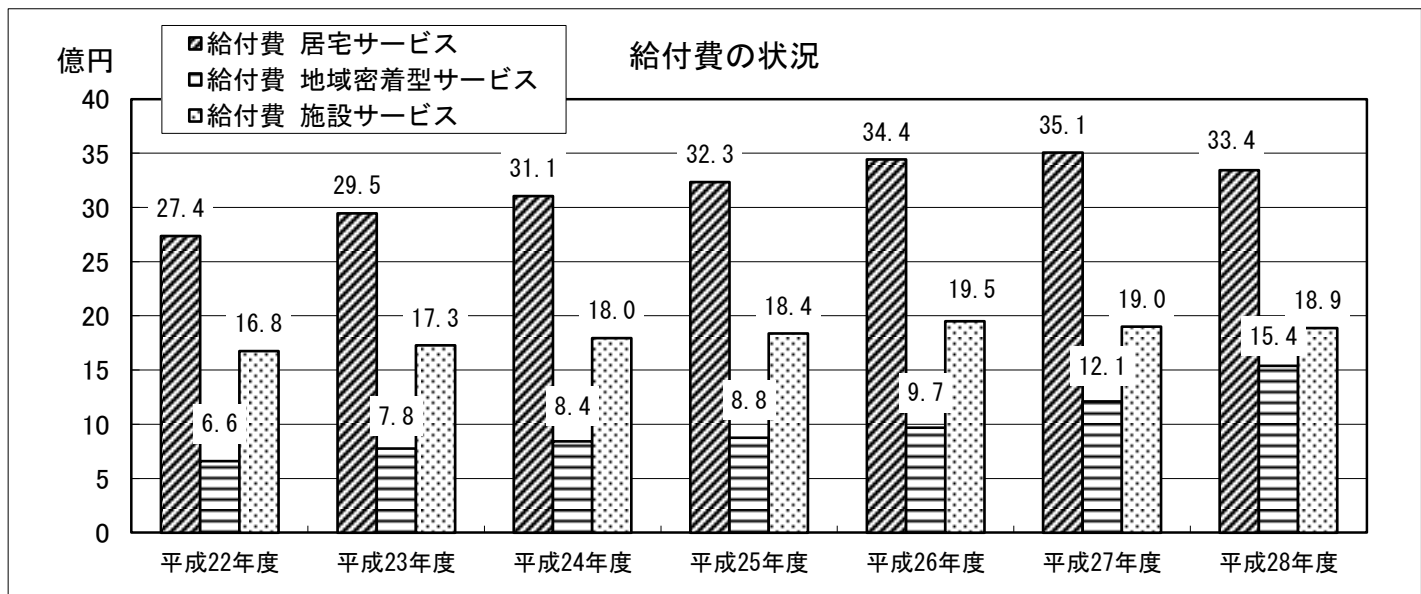
介護度	居宅サービス		地域密着型サービス		施設サービス		計	
	給付費	給付件数	給付費	給付件数	給付費	給付件数	給付費	給付件数
要支援1	85,549	8,196	1,063	23	0	0	86,612	8,219
要支援2	161,778	11,273	3,961	59	0	0	165,739	11,332
要介護1	639,619	24,815	191,693	2,276	128,784	639	960,096	27,730
要介護2	854,812	27,676	325,903	2,600	207,408	928	1,388,123	31,204
要介護3	695,276	17,784	445,626	2,449	353,592	1,522	1,494,494	21,755
要介護4	540,170	12,185	362,488	1,819	642,483	2,571	1,545,141	16,575
要介護5	367,094	7,661	207,565	931	556,568	1,986	1,131,227	10,578
計	3,344,298	109,590	1,538,299	10,157	1,888,835	7,646	6,771,432	127,393



## 6 介護給付等の推移

(単位：千円、件)

区分		平成22年度	平成23年度	平成24年度	平成25年度	平成26年度	平成27年度	平成28年度
給付費	居宅サービス	2,738,699	2,947,604	3,106,357	3,233,794	3,443,424	3,507,207	3,344,298
	地域密着型サービス	661,283	775,179	844,169	877,867	969,898	1,211,939	1,538,299
	施設サービス	1,675,537	1,727,394	1,795,749	1,838,289	1,952,077	1,900,243	1,888,835
	計	5,075,519	5,450,177	5,746,275	5,949,950	6,365,399	6,619,389	6,771,432
給付件数	居宅サービス	82,980	89,646	94,275	98,001	103,902	108,215	109,590
	地域密着型サービス	3,950	4,495	4,726	4,963	5,275	6,331	10,157
	施設サービス	6,728	6,909	7,205	7,463	7,754	7,679	7,646
	計	93,658	101,050	106,206	110,427	116,931	122,225	127,393



## 7 地域包括支援センター業務状況

(1) 介護予防（要支援者）給付件数（平成28年度）

（単位：件）

センター名		4月	5月	6月	7月	8月	9月		
地域包括支援センターすばる	センターによる給付件数	112	117	115	113	110	108		
	委託による給付件数	34	34	33	33	35	31		
地域包括支援センターハピネス	センターによる給付件数	120	125	128	126	136	130		
	委託による給付件数	55	53	55	56	54	53		
地域包括支援センターゆうじん	センターによる給付件数	94	102	93	99	100	98		
	委託による給付件数	18	18	20	19	20	22		
地域包括支援センターきらら	センターによる給付件数	65	71	67	72	74	80		
	委託による給付件数	48	46	43	45	46	50		
地域包括支援センターいなえ	センターによる給付件数	70	75	72	76	69	72		
	委託による給付件数	21	21	21	22	20	19		
計		637	662	647	661	664	663		
センター名		10月	11月	12月	1月	2月	3月	計	
地域包括支援センターすばる	センターによる給付件数	103	110	108	115	111	112	1,334	
	委託による給付件数	27	27	27	27	26	32	366	
地域包括支援センターハピネス	センターによる給付件数	133	141	137	137	134	145	1,592	
	委託による給付件数	50	45	44	41	40	43	589	
地域包括支援センターゆうじん	センターによる給付件数	101	109	113	114	111	111	1,245	
	委託による給付件数	23	21	19	17	17	17	231	
地域包括支援センターきらら	センターによる給付件数	88	93	96	95	90	89	980	
	委託による給付件数	48	43	42	40	40	39	530	
地域包括支援センターいなえ	センターによる給付件数	73	75	77	75	75	78	887	
	委託による給付件数	19	20	20	18	18	17	236	
計		665	684	683	679	662	683	7,990	

<参考> 要支援認定者数

（単位：人）

介護度	4月	5月	6月	7月	8月	9月		
要支援1	515	517	517	491	491	492		
要支援2	488	491	504	514	515	519		
計	1003	1008	1021	1005	1006	1011		
介護度	10月	11月	12月	1月	2月	3月	計	
要支援1	510	509	507	506	489	485	6,029	
要支援2	527	524	517	511	513	523	6,146	
計	1037	1033	1024	1017	1002	1008	12,175	

介護予防（要支援者）給付件数の推移

年度	直営センター (件)	委託センター (件)	委託 (件)	計 (件)	要支援者 数 (人)	要支援者数に 対する割合
平成20年度	2,782	—	1,666	4,448	7,766	57.3%
平成21年度	3,385	—	1,547	4,932	7,630	64.6%
平成22年度	3,591	—	1,455	5,046	7,661	65.9%
平成23年度	3,924	—	1,446	5,370	8,078	66.5%
平成24年度	2,763	2,036	1,138	5,937	9,234	64.3%
平成25年度	—	5,092	1,188	6,280	10,672	58.8%
平成26年度	—	5,214	1,634	6,848	11,143	61.5%
平成27年度	—	5,451	1,802	7,253	11,724	61.9%
平成28年度	—	6,038	1,952	7,990	12,175	65.6%

## (2) 総合相談支援業務

地域包括支援センター相談件数（平成28年度 延べ件数）

（単位：件）

内 容	すばる	ハピネス	ゆうじん	きらら	いなえ	計
介護方法	68	286	58	49	297	758
医療	109	637	135	218	97	1,196
認知症（疑いを含む。）	175	458	78	92	425	1,228
地域支援事業	15	73	26	20	30	164
実態把握等	536	433	143	271	351	1,734
介護保険	681	1,535	562	836	619	4,233
福祉用具等	122	248	76	125	99	670
施設入所等	42	102	36	34	34	248
住宅改修	42	190	34	41	50	357
虐待（疑いを含む。）	147	330	141	39	79	736
権利擁護	111	51	170	10	122	464
消費生活	8	12	0	3	3	26
金銭管理困難	49	98	13	12	3	175
介護保険外サービス	29	142	61	25	22	279
近隣トラブル	51	54	5	5	8	123
苦情	13	52	4	1	6	76
経済的問題	85	157	44	14	6	306
その他	113	390	64	37	170	774
計	2,396	5,248	1,650	1,832	2,421	13,547

## (3) 権利擁護業務

◇虐待件数（平成28年度）

（単位：件）

区分	すばる	ハピネス	ゆうじん	きらら	いなえ	計	
通報件数	13	14	6	7	3	43	
うち認定件数	7	10	5	1	3	26	
認定件数の 内訳 (延べ件数)	身体的虐待	5	6	4	1	2	18
	ネグレクト	1	4	2	0	1	8
	心理的虐待	3	6	2	0	2	13
	性的虐待	0	0	0	0	0	0
	経済的虐待	0	1	1	0	0	2
	計	9	17	9	1	5	41

◇成年後見市長申立て件数の推移

（単位：件）

区分	平成21年度	平成22年度	平成23年度	平成24年度	平成25年度	平成26年度	平成27年度	平成28年度
件数	2	2	7	5	7	9	9	6



#### (4) 包括的・継続的ケアマネジメント支援業務

介護支援専門員からの相談件数（平成28年度 延べ件数）

（単位：件）

内 容	すばる	ハピネス	ゆうじん	きらら	いなえ	計
介護方法	16	75	6	12	65	174
医療	12	104	7	20	4	147
認知症（疑いを含む。）	18	124	6	13	66	227
地域支援事業	2	15	1	2	1	21
実態把握等	34	66	12	28	44	184
介護保険	53	301	70	119	47	590
福祉用具等	1	23	3	10	4	41
施設入所等	3	24	2	6	3	38
住宅改修	0	3	1	1	1	6
虐待（疑いを含む。）	57	112	40	21	18	248
権利擁護	36	17	34	3	47	137
消費生活	1	3	0	0	0	4
金銭管理困難	15	47	1	4	2	69
介護保険外サービス	1	28	2	2	2	35
近隣トラブル	2	8	3	3	1	17
苦情	0	8	0	0	1	9
経済的問題	23	56	13	7	0	99
その他	22	94	19	10	14	159
計	296	1108	220	261	320	2,205

## 8 介護予防事業

### (1) 宅老所整備運営事業

運営補助件数	12件
--------	-----

### (2) 地域介護予防活動支援事業

介護予防体操【コツコツ続ける金亀（根気）体操】

※地域包括支援センターへ委託

実施回数	出前講座	36回
	体操講座	43回
	フォローアップ講座	49回
実施団体数		84団体

### (3) 介護予防普及啓発事業

介護予防出前講座

開催回数	82回	参加人数	2,184人
------	-----	------	--------

# 彦根市の介護保険

平成29年（2017年）8月 作成

彦根市 福祉保健部 介護福祉課

〒522-0041 彦根市平田町670 福祉センター2階

TEL. 0749-23-9660 FAX. 0749-26-1768