

- … 観光案内所
The Tourist Information
- … 大型駐車場
Parking For Motor Coach
- … 駐車場
Parking
- … 自動体外式除細動器
Automated External Defibrillator
- … トイレ
Toilet
- … 乳幼児用設備
Infant facilities
- … コインロッカー
Coin lockers
- … 身障者用設備
Disabled Facilities
- … オストメイト対応トイレ
Ostomate-friendly toilet



京橋口駐車場前休憩所



京橋口駐車場前休憩所 現況写真



外観（北側）



外観（南側）



自販機コーナー（西側）



外壁・腰壁



建物入口



倉庫



内装



内装

京橋口駐車場前休憩所 現況写真



窓（南側）



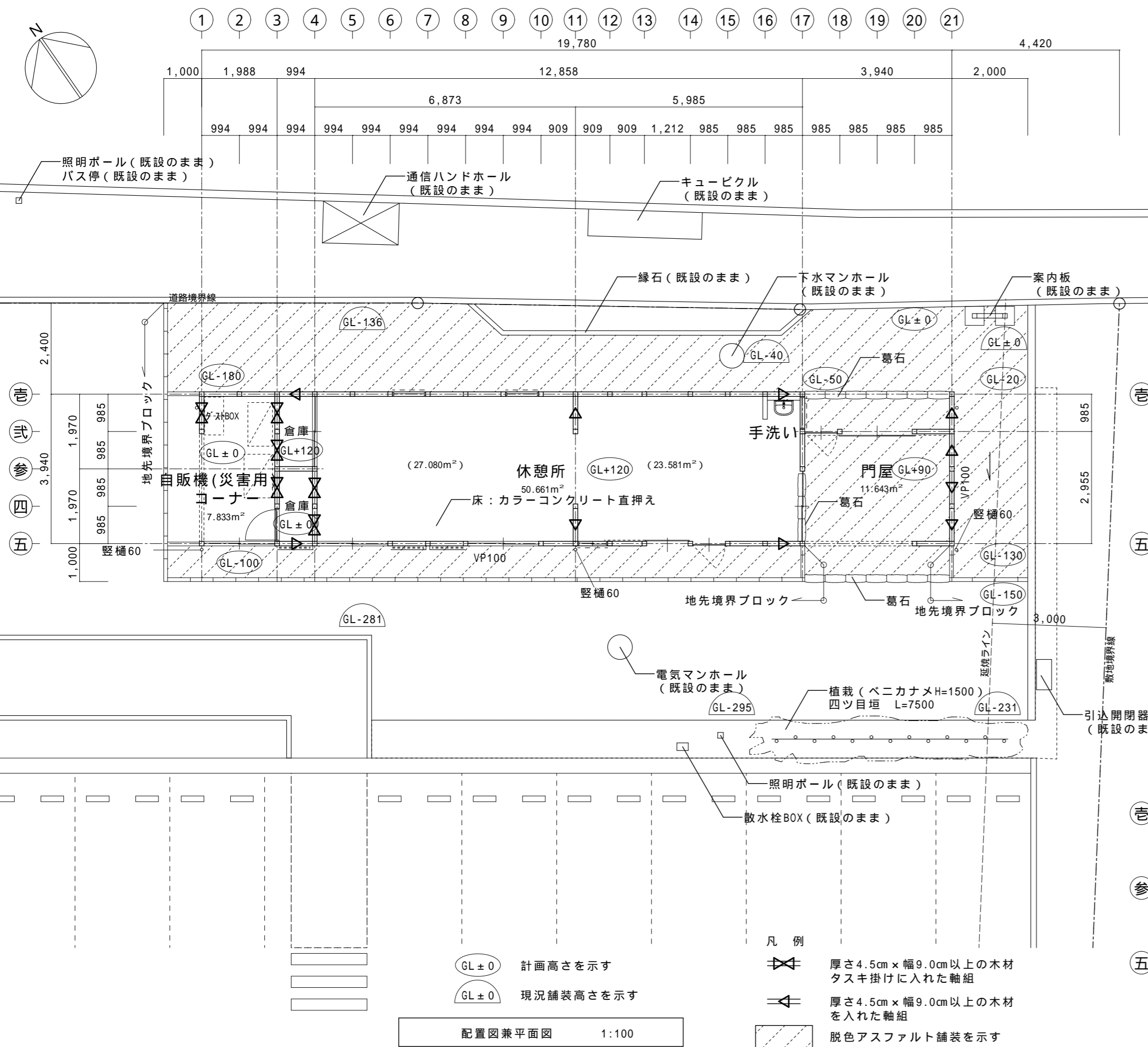
窓（南側）



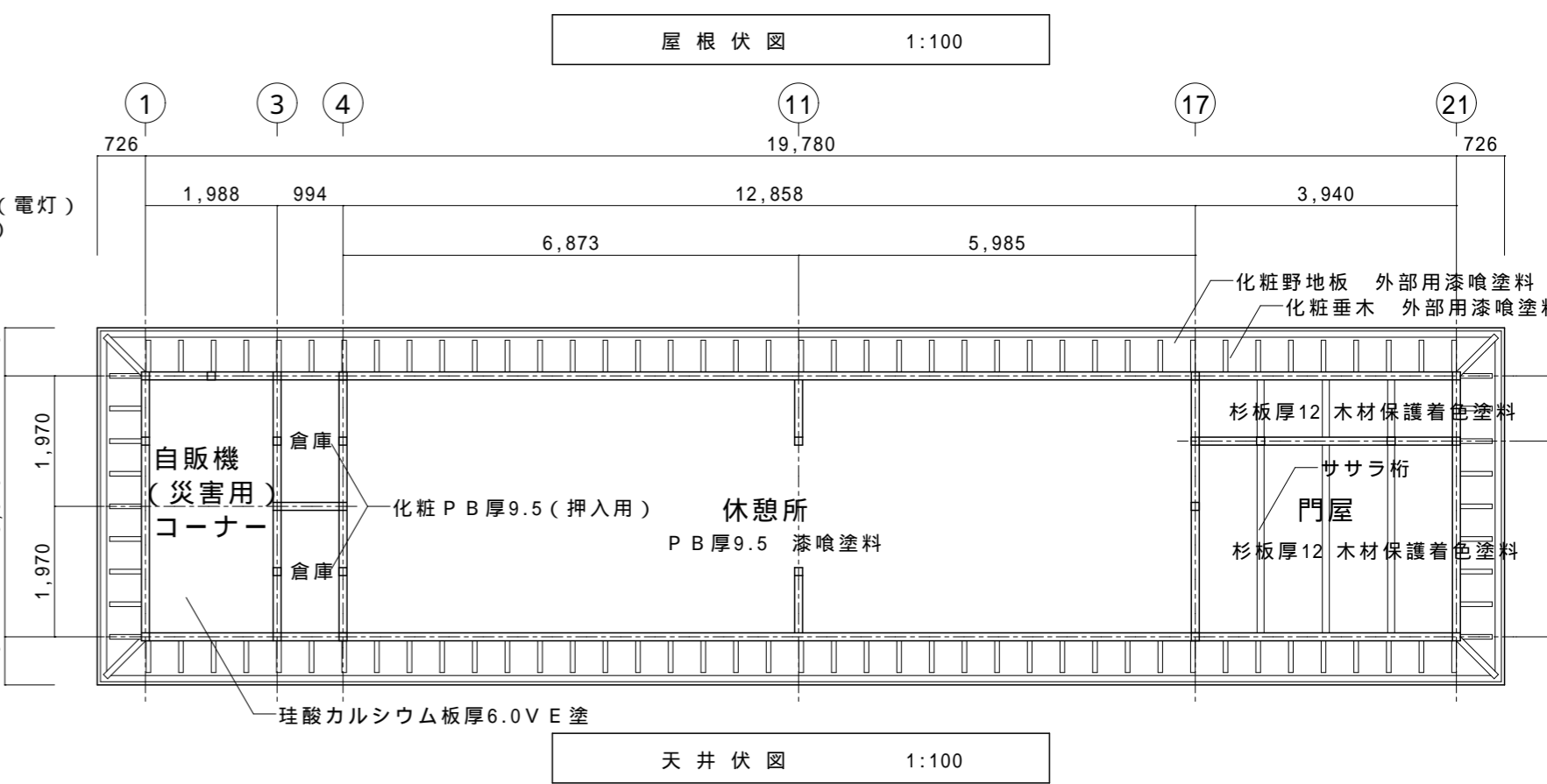
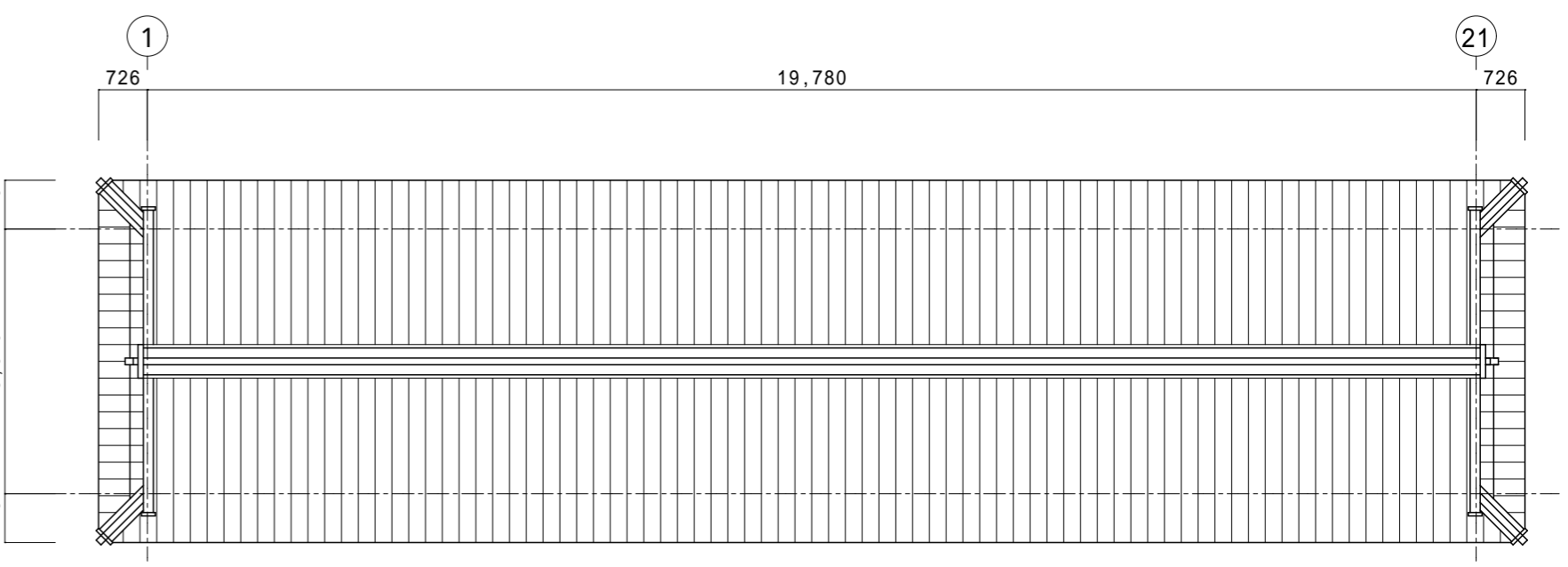
手洗い

外部仕上表		内部仕上表	
屋根	日本瓦葺(六四版)耐寒いぶし 引掛棧瓦 鬼瓦	外壁	表側: 大壁 外部用漆喰塗料、下地貼り材専用EM外厚10
	下地: アスファルトルーフィング940敷き		特殊セメント凹凸層付、耐水構造用合板厚12
	野地板厚12		裏側: 真壁 外部用漆喰塗料、下地貼り材専用EM外厚10
軒天	化粧野地板 外部用漆喰塗料 化粧垂木 外部用漆喰塗料	腰壁	表側: 杉板厚12貼 ササラ子下地板貼
	垂木: 60×60		裏側: 杉皮貼
縦樋	銅板60 支持金物@1200	外巾木	自然石調吹付
軒樋	銅製105 半割 受金物@600	外構	植栽(ベニカナメH=1500)

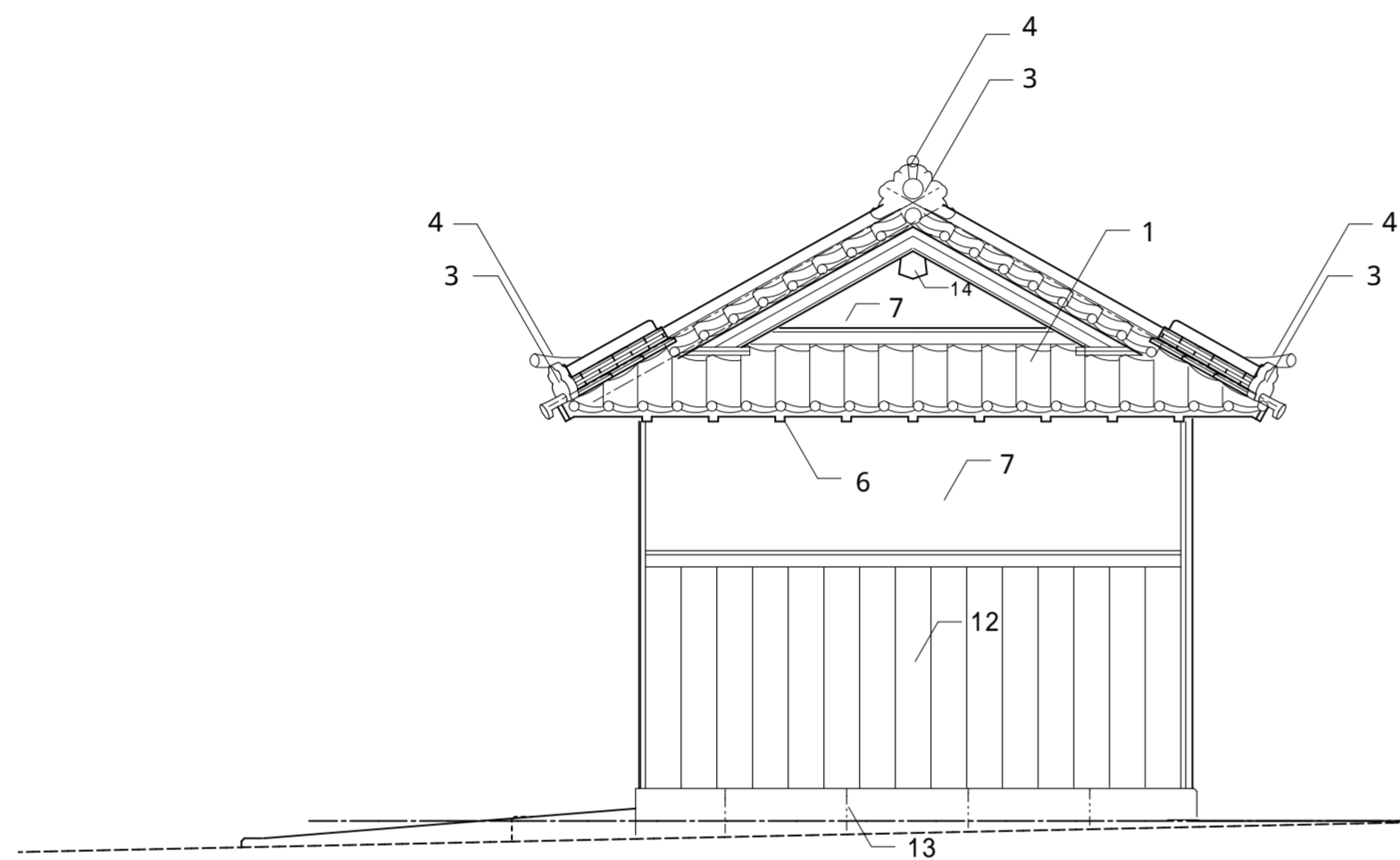
内部仕上表		外部仕上表	
休憩所	カラーコンクリート直押え化粧目地	天井	真壁 PB厚12.5 漆喰塗料
	化粧目地		PB厚9.5 漆喰塗料
門屋	脱色アスファルト舗装	天井高さ	2,750
	脱色アスファルト舗装		2,810
自販機コーナー	カラーコンクリート直押え	備考	手洗器(設備) 化粧鏡(設備)
	カラーコンクリート直押え		化粧P B厚9.5(押入用)



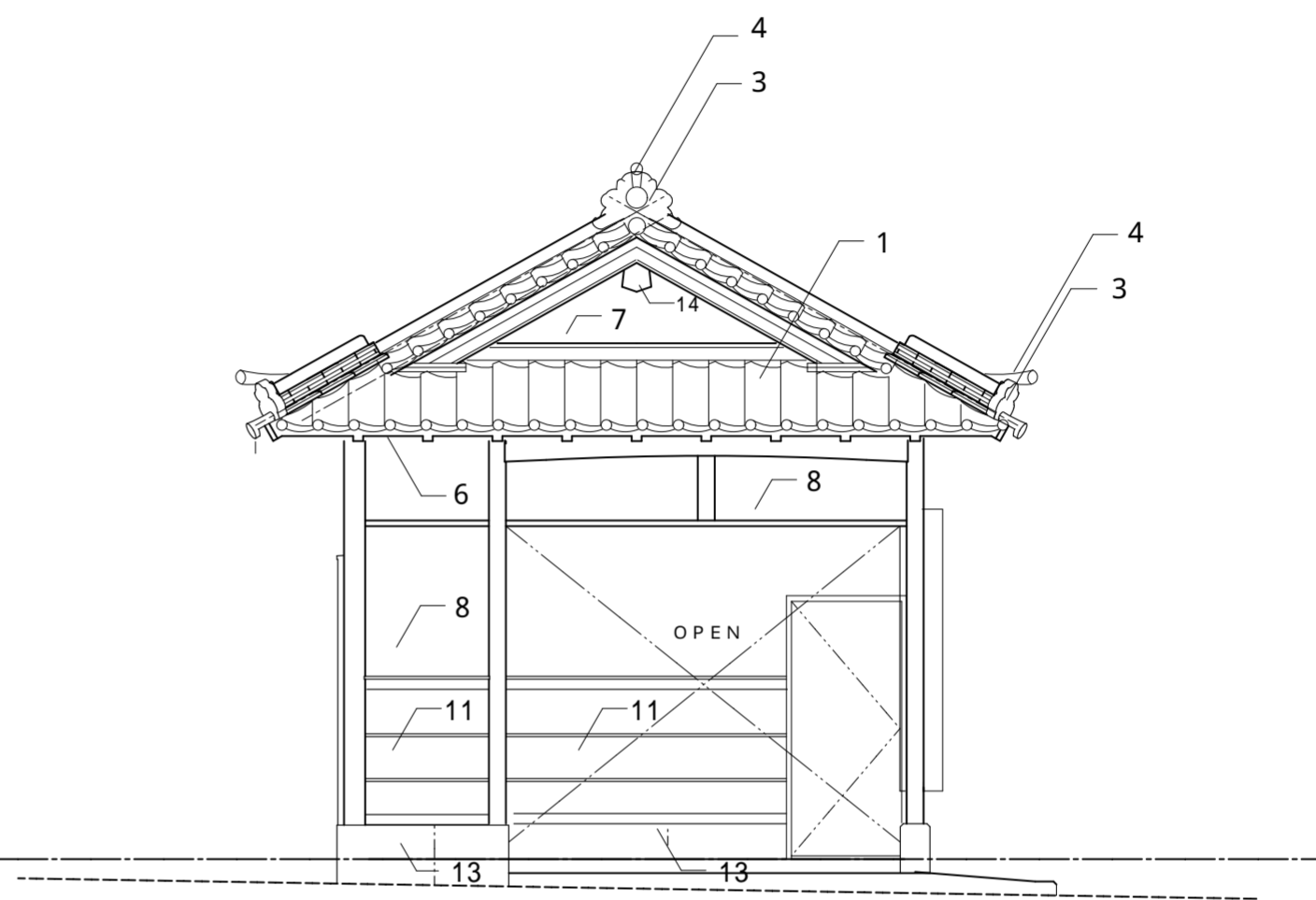
区分	面積 (㎡)
延床面積 (A + B)	74.05
建築面積 (A + B + ①)	77.93



- 凡例
- GL±0 計画高さを示す
 - GL±0 現況舗装高さを示す
 - ⊗ 厚さ4.5cm×幅9.0cm以上の木材タスキ掛けに入れた軸組
 - ⊕ 厚さ4.5cm×幅9.0cm以上の木材を入れた軸組
 - ▨ 脱色アスファルト舗装を示す



東 立面図



西 立面図

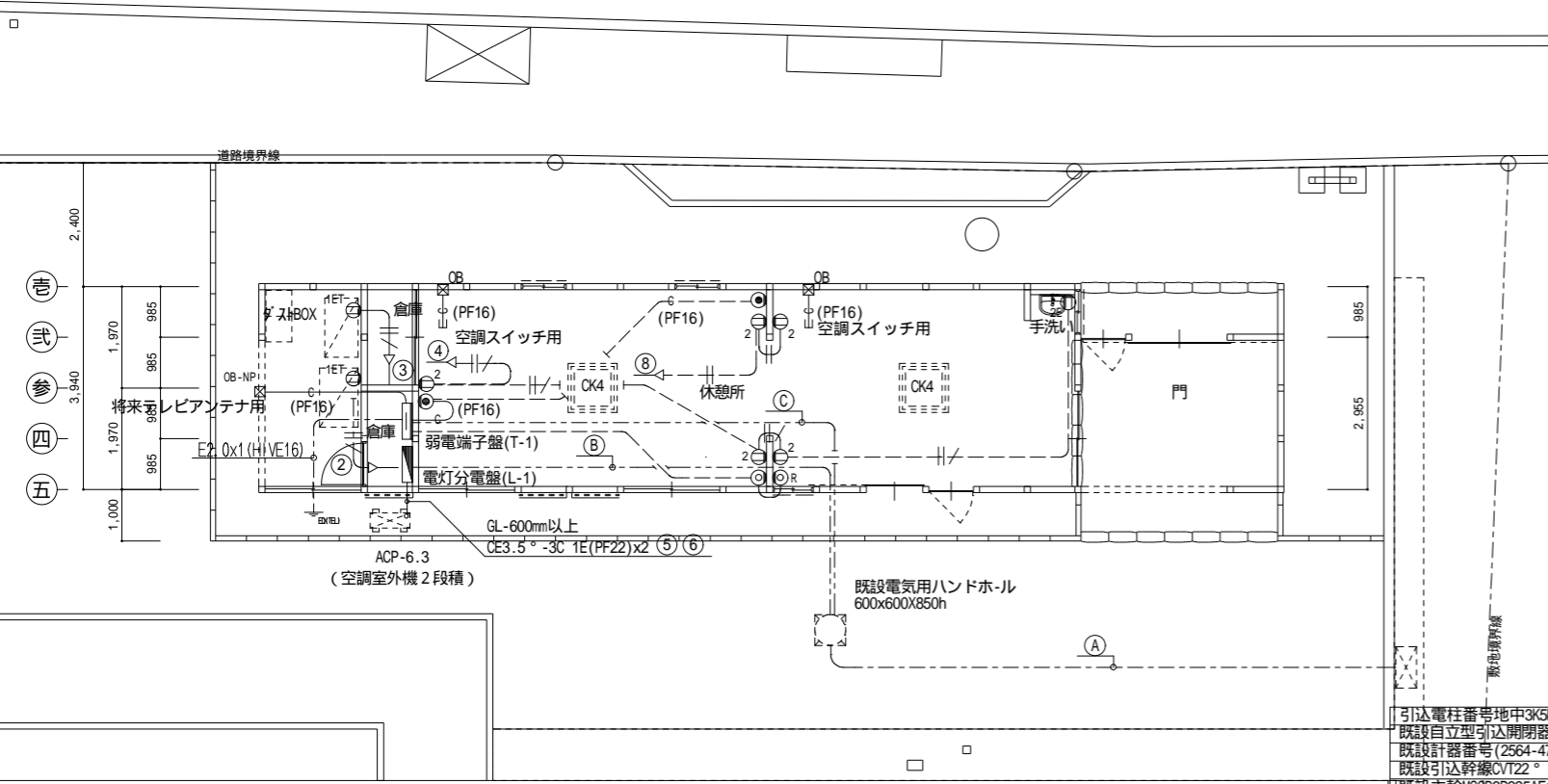
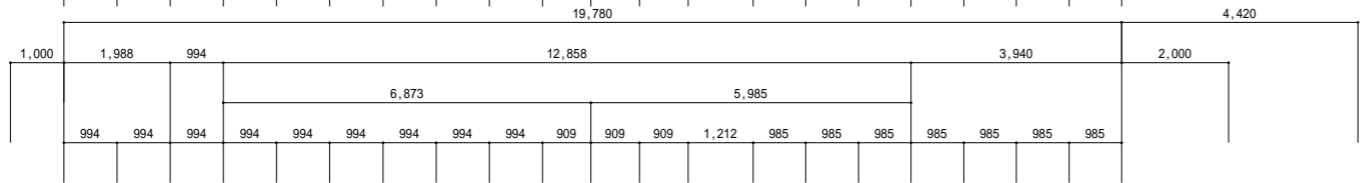
記号	凡例 (特記なき限り下記による)	記号	凡例 (特記なき限り下記による)	記号	凡例 (特記なき限り下記による)
1	屋根 引掛棧瓦葺 六四版 耐寒いぶし瓦 軒先万十	6	軒裏 外部用漆喰塗料	11	腰壁 杉皮貼
2	棟積 肌製斗1段 割製斗5段 角棧伏間瓦	7	外壁(大壁)外部用漆喰塗料	12	腰壁 杉板厚15貼
3	鬼瓦	8	外壁(真壁)外部用漆喰塗料	13	巾木 布基礎立上 自然石調吹付
4	棟飾 烏袞	9	外壁 ささら子下見板張	14	懸魚 外部用漆喰塗料
5	素丸瓦	10	門壁 板張		木部は木材保護着色塗料塗とする

A	地中埋設工事 GL-600mm以上	アスファルト切断復旧 (本工事)
	E5.5° CET 14° (FEP40)	1 3W
	—C— (FEP30)	x1 電話引込
B	地中埋設工事 GL-600mm以上	一部アスファルト切断復旧 (本工事)
	E5.5° CET 14° (FEP40)	1 3W
	—C— (FEP30)	x1 弱電予備
C	地中埋設工事 GL-600mm以上	アスファルト切断復旧 (本工事)
	—C— (FEP30)	x1 電話引込
	—C— (FEP30)	x1 弱電予備

機器リスト (機械設備工事)

記号	機器名	仕様	電源	電気容量		
				名称	入力	出力
ACP-6.3	空冷H/Pエアコン	形式 天井カセット4方吹出形 (標準ペア)	1 -200V	COMP		1.30 kW
CK4		冷房能力 5.6 kW(2.6~6.3kW) 暖房能力 6.3 kW(2.8~8.0kW)		外FAN		56.0 W
		付属品 リモコンスイッチ(配線共).操作線(冷媒配管に共巻).ドレンアップ.SUS製2段置台		内FAN		58.0 W
FEC-300	天井埋込形換気扇	形式 低騒音インテリア格子タイプ	1 -100V	FAN	50 W	
		風量 300 m³/h 静圧 80 Pa				
		付属品 SUS製深形フード(防虫網付).天吊金具				

① ② ③ ④ ⑤ ⑥ ⑦ ⑧ ⑨ ⑩ ⑪ ⑫ ⑬ ⑭ ⑮ ⑯ ⑰ ⑱ ⑲ ⑳ ㉑



分電盤リスト

盤名称 幹線番号	主幹容量 合計容量	回路 番号	電圧 V	分岐開閉器		負荷名称	負荷容量 VA	備考
				MCB	ELB			
電灯動力分電盤 (L-1) 屋内露出型銅板製庫 参考寸法 500lx1200x200D 既製品メーカー標準品								
AC1 3W60Hz210/105V 既設H-1より(L101) CET14 °-3C		1	100	○	2P 50/ 20A	電灯回路	864	
		2	"	○	"	自販機用コンセント	1200	
		3	"	○	"	自販機用コンセント	1200	
		4	"	○	"	休憩所内コンセント	1200	
		5	200	○	"	空調室外機 ACP-6.3	1880	
		6	"	○	"	空調室外機 ACP-6.3	1880	
		7	100	○	"	端子盤内コンセント	100	
		8	"	○	"	休憩所内コンセント	1200	
		9	"	○	"	予備	500	
		10	"	○	"	予備	500	

注記) 単相分岐回路分の開閉器は、全て1Pサイズとする。

凡例

記号	名称	備考
① 2	埋込コンセント 2P15Ax2	新金属プレート
① 2E	埋込コンセント 2P15Ax2E	新金属プレート
① 1ET	埋込コンセント 2P15Ax1 ET付	新金属プレート
⊠ OB	アウトレットボックス VE製 中型4角	
⊠ OB-NP	アウトレットボックス VE製 中型4角	防雨型入線プレート付
■	露出型電灯分電盤	盤結線図参照
■	露出型弱電端子盤	端子盤一覧表参照
—	天井インベ配線工事	
---	床インベ配線工事	
⊙	電灯回路番号	
⊙	テレビ受口 分岐 CS-7F-7W	新金属プレート
⊙ R	テレビ受口 端末 CS-7F-7R	新金属プレート
⊙	電話受口	ノズルプレート

弱電端子盤リスト

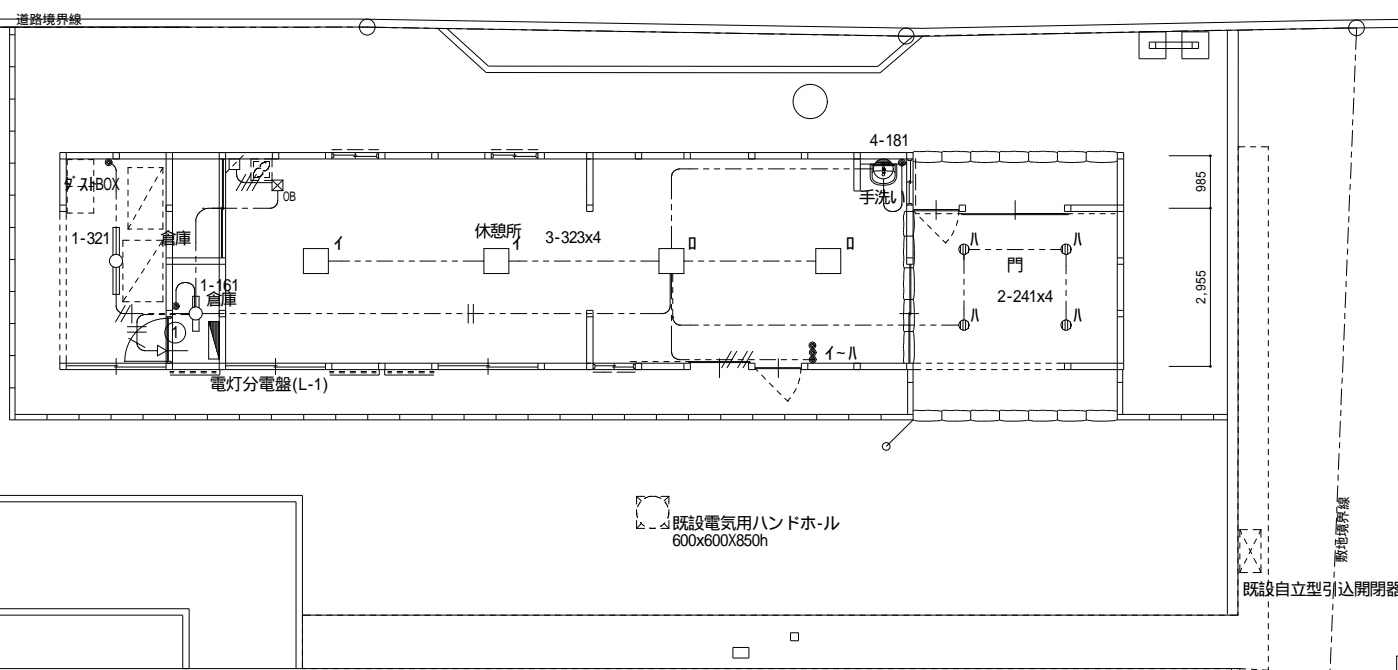
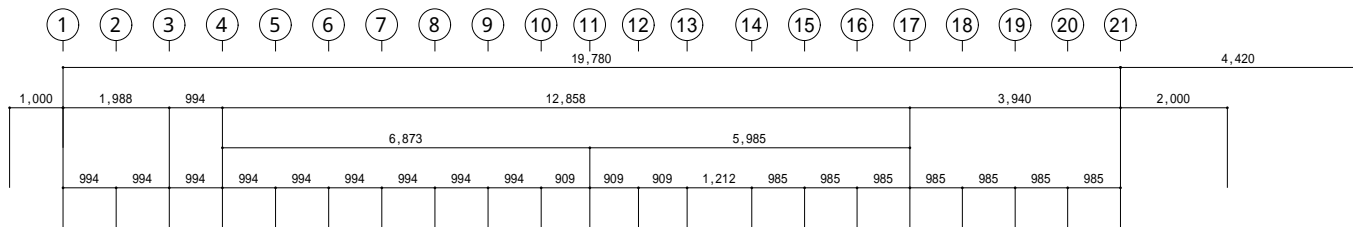
設備工事	端子盤	T-1
電 話	保安器収納スペース	1P
テレビ共聴	ブースタスペース	x1
露出コンセント	2P15Ax2	ET 付 x1
参考寸法	400lx500hx120d	放熱口付
仕様	屋内露出型銅板製庫鍵付	
参考品番	日東工業 B12-45L	相当品

新設工事配線凡例

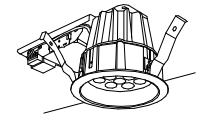
差込回路	配線	規格	管径	備考
	EM-EE-F 2.0 - 3C	1E		(保護管)
	EM-EE-F 2.0 - 3C	1E		(PF 22)
テレビ共聴回路	EM-S-5C-FB			(PF 16)
	導線 1.2 x 1			(PF 16)

水回り等、各種規定による器具には D 種接地工事 (E1.6) を施工のこと。
 2 重天井内配線はケーブル配線工事とする。
 壁内配線及び貫通部分の保護管は P F 管を使用の事。
 防火区画及び境界貫通の場合は、建築設備設計・施工上の指導指針により施工の事。

配置図兼平面図 1:100



1-161	FHF	16W x 1	富士型 (環境配慮型)	2-241	LED 24.8W x 1	ダウンライト (電球色)
1-321	FHF	32W x 1	富士型 (環境配慮型)	1360Lm 55Lm/w相当品		

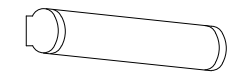
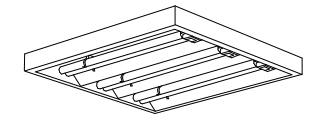


電球色
 枠: アルミダイカスト (クールホワイトつや消し仕上)
 下面パネル: アクリル (つや消し仕上)
 反射板: プラスチック (銀色仕上)
 埋込穴 150
 光束維持率 70% 推定 40000時間

公共施設型番	1-161	FSS9-161-PH	公共施設型番	
参考品番	1-161	FSA21000F-PH9	参考品番	NNN21961 LE1・LEDD-20001L-LD9・AKLD4302W/L
公共施設型番	1-321	FSS9-321-PH	公共施設型番	
参考品番	1-321	FSA41038F-VPN9	参考品番	

3-323	FHP	32W x 3	直付下面開放型	4-181	F P L 1 8 W x 1	ブラケット
-------	-----	---------	---------	-------	-----------------	-------

(環境配慮型) (電球色3000k)



ボルトフリー (100-242V)
 ランプフリー (FHP32/FPL36)
 エコ電線 (塩化ビニルおよびハロゲン、鉛を含まない)
 本体: 鋼板 (高反射白色粉体塗装)
 反射板: 鋼板 (高反射白色粉体塗装)

低誘虫UVカット仕様
 カバー: アクリル (乳白)
 ホワイト仕上
 W=100 L=324 H=89

公共施設型番			公共施設型番	
参考品番	NHU33553A	MS9	参考品番	H L W1820EL

新設工事配線凡例

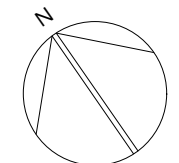
特記なき配管配線は下記を示す。

電灯回路	-----	EM-EE-F 1.6 - 2C	(保護管)
"	---//---	EM-EE-F 1.6 - 3C 1E	(PF 16)
"	---//---	EM-EE-F 2.0 - 3C 1E	(PF 22)
"	---//---	EM-EE-F 2.0 - 2C	(PF 22)
"	---//---	EM-EE-F 1.6 - 3C	(PF 22)
"	---//---	EM-EE-F 1.6 - 2C x 2	(PF 22)

水回り等、各種規定による器具には D 種接地工事 (E1.6) を施工のこと。
 2重天井内配線はケーブル配線工事とする。
 壁内配線及び貫通部分の保護管は P F 管を使用の事。
 防火区画及び界壁貫通の場合は、建築設備設計・施工上の指導指針により施工の事。

凡例

記号	名称	備考
●	埋込スイッチ 1P15Ax1	新金属プレート
■	露出型電灯分電盤	盤結線図参照
—	天井インベイ配線工事	
(No)	電灯回路番号	
□	換気用強弱スイッチ	機械設備より支給品取付
□	天井埋込換気扇	機械設備工事
□ OB	アウトレットボックス	VE製 中型4角



配置図兼平面図 1:100

機器リスト

記号	機器名	仕様	電源	電気容量			台数	設置場所	備考
				名称	入力	出力			
ACP-6.3	空冷H/Pエアコン	形式 天井カセット4方吹出形 (標準ペア)	1φ-200V	COMP		1.30 kW	2	休憩室	
CK4		冷房能力 5.6 kW(2.6~6.3kW) 暖房能力 6.3 kW(2.8~8.0kW)		外FAN		56.0 W			
		付属品 リモコンスイッチ(配線共)、操作線(冷媒配管に共巻)、ドレンアップ、SUS製2段置台		内FAN		58.0 W			
FEC-300	天井埋込形換気扇	形式 低騒音インテリア格子タイプ	1φ-100V	FAN	50 W		1	休憩室	
		風量 300 m ³ /h 静圧 80 Pa							
		付属品 SUS製深形フード(防虫網付)、天吊金具							
OA-1	給気口	形式 給気グリル消音ボックス付(天井材組込形)					1	休憩室	
		ダクト径 150 φ							
		付属品 SUS製深形フード(防虫網付)							

※冷媒配管R1: 6.4φx12.7φを示す。

