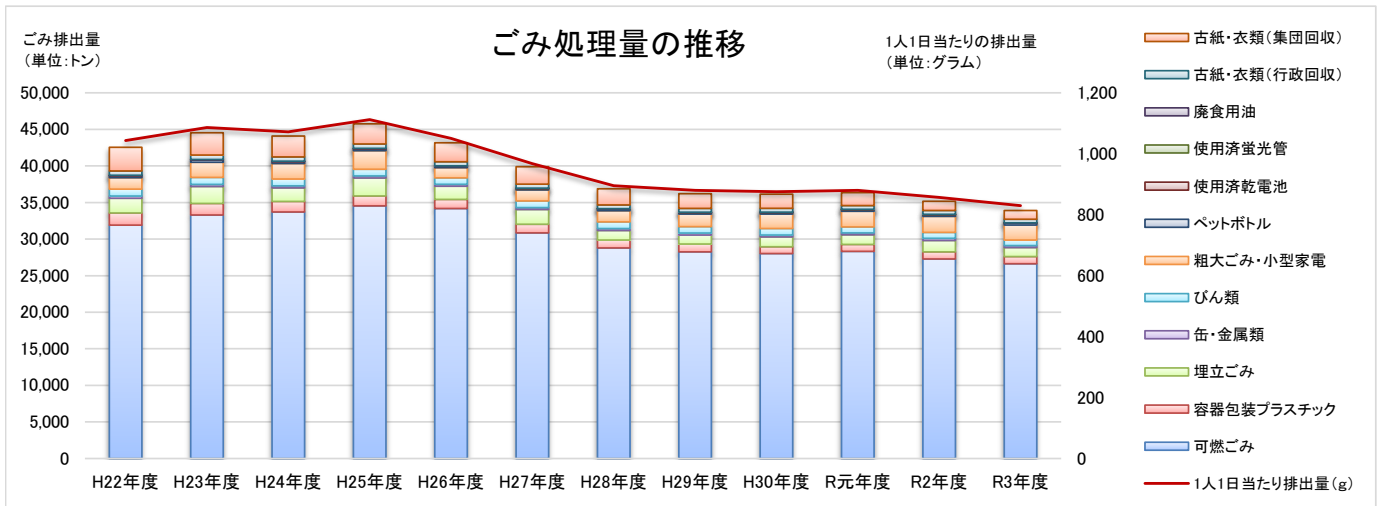


彦根市のごみ処理統計

ごみ処理量

(単位:トン)

	H22年度	H23年度	H24年度	H25年度	H26年度	H27年度	H28年度	H29年度	H30年度	R元年度	R2年度	R3年度
可燃ごみ	31,908	33,294	33,707	34,540	34,179	30,848	28,790	28,256	28,021	28,320	27,281	26,628
容器包装プラスチック	1,662	1,577	1,439	1,358	1,243	1,181	1,080	1,066	930	947	975	983
埋立ごみ	2,009	2,318	1,852	2,458	1,807	2,017	1,303	1,233	1,345	1,316	1,554	1,232
缶・金属類	305	283	278	278	259	253	265	269	254	261	295	267
びん類	945	957	936	915	880	915	911	878	895	818	809	763
粗大ごみ・小型家電	1,563	2,073	2,118	2,537	1,396	1,506	1,528	1,721	1,977	2,142	2,193	2,051
ペットボトル	281	324	267	258	194	188	244	212	216	225	237	260
使用済乾電池	26	27	27	29	28	26	24	24	25	26	26	24
使用済蛍光灯	0	0	0	0	0	1	2	3	4	4	3	4
廃食用油	25	26	25	31	29	27	11	11	12	12	12	12
古紙・衣類(行政回収)	590	607	587	600	558	546	509	523	526	511	525	489
古紙・衣類(集団回収)	3,235	3,051	2,853	2,753	2,594	2,384	2,210	2,013	1,935	1,771	1,257	1,197
排出量合計	42,549	44,537	44,089	45,757	43,167	39,892	36,877	36,210	36,141	36,352	35,166	33,908
1人1日当たり排出量(g)	1,043	1,086	1,072	1,112	1,050	967	895	880	876	880	857	830



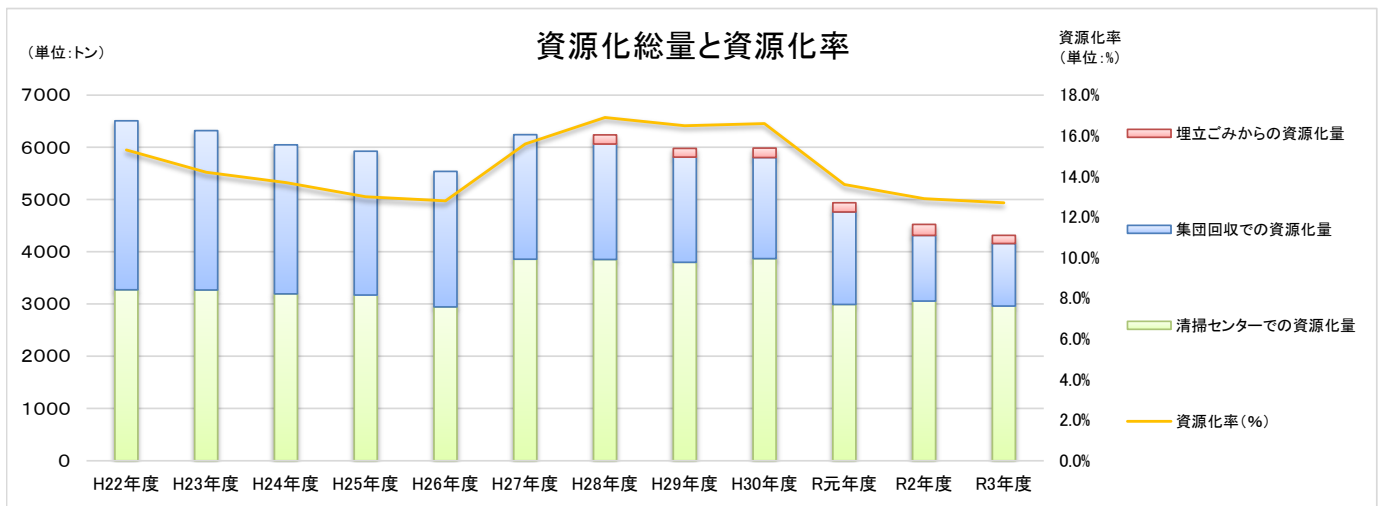
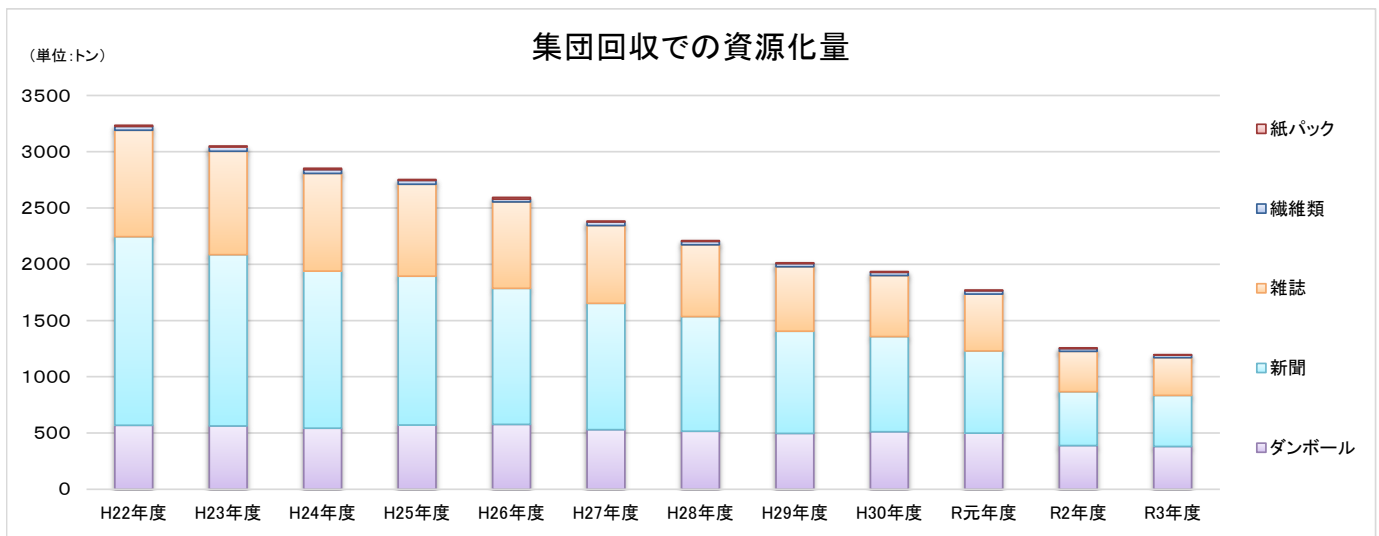
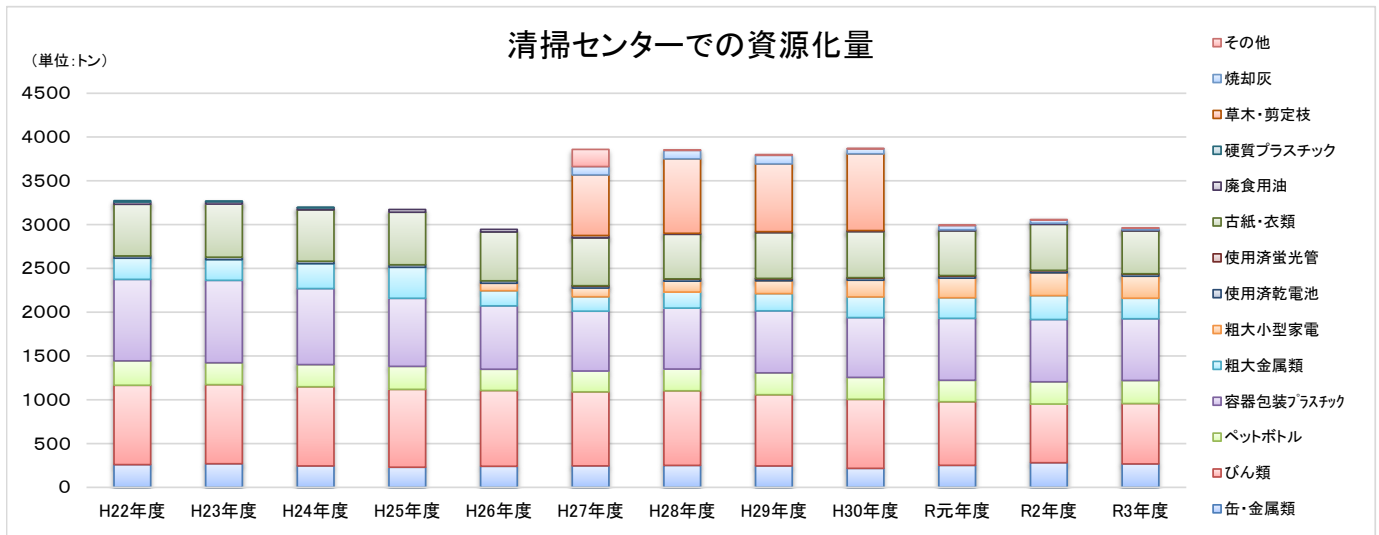
資源化量

(単位:トン)

	H22年度	H23年度	H24年度	H25年度	H26年度	H27年度	H28年度	H29年度	H30年度	R元年度	R2年度	R3年度	
清掃センター	缶・金属類	260	270	245	230	241	246	251	245	217	252	282	268
	びん類	906	903	904	889	865	845	852	813	788	726	670	689
	ペットボトル	279	250	253	263	243	238	248	250	251	245	254	263
	容器包装プラスチック	930	941	868	777	724	683	696	708	683	707	711	705
	粗大金属類	242	237	285	354	172	164	183	196	236	235	273	234
	粗大小型家電	-	-	-	-	86	100	125	147	191	224	261	252
	使用済乾電池	26	27	27	29	28	26	24	24	25	26	26	24
	使用済蛍光灯	-	-	-	-	-	1	2	3	4	4	3	4
	古紙・衣類	590	607	587	600	558	546	509	523	526	511	525	489
	廃食用油	25	26	25	31	29	27	11	11	12	12	12	12
	硬質プラスチック	16	9	2	-	-	-	-	-	-	-	-	-
	草木・剪定枝	-	-	-	-	-	691	850	773	875	-	-	-
	焼却灰	-	-	-	-	-	96	97	99	59	49	39	20
	その他	-	-	-	-	-	196	6	8	4	2	3	2
	小計	3274	3270	3196	3173	2946	3859	3,854	3,800	3,870	2,993	3,058	2,962
集団回収	ダンボール	569	563	543	571	577	530	516	497	512	499	389	381
	新聞	1676	1522	1396	1323	1209	1123	1,019	908	845	730	478	453
	雑誌	946	919	868	817	768	691	638	573	543	505	359	336
	繊維類	34	38	34	34	24	32	30	28	28	29	24	23
	紙パック	10	9	12	8	16	8	7	7	7	7	7	4
小計	3235	3051	2853	2753	2594	2384	2,210	2,013	1,935	1,771	1,257	1,197	
埋立ごみからの資源化	-	-	-	-	-	-	175	167	181	176	211	156	
資源化量合計	6509	6321	6049	5926	5540	6243	6,239	5,980	5,987	4,940	4,525	4,315	

資源化率

	H22年度	H23年度	H24年度	H25年度	H26年度	H27年度	H28年度	H29年度	H30年度	R元年度	R2年度	R3年度
ごみ排出量 (集団回収を含む)	42,549	44,537	44,089	45,757	43,167	39,892	36,877	36,210	36,141	36,352	35,166	33,908
資源化総量 (集団回収を含む)	6,509	6,321	6,049	5,926	5,540	6,243	6,239	5,980	5,987	4,940	4,525	4,315
資源化率(%)	15.3%	14.2%	13.7%	13.0%	12.8%	15.6%	16.9%	16.5%	16.6%	13.6%	12.9%	12.7%



ごみ処理経費

年度別ごみ処理経費の推移

	ごみ処理経費 単位:千円	ごみ処理量 単位:トン	1トン当たりの 処理経費 単位:円	1人当たりの 処理経費 単位:円	一般会計 歳出総額 単位:千円	人口 (基準:10月1日) 単位:人
H21年度	1,213,753	39,402	30,804	10,861	38,831,729	111,751
H22年度	1,159,842	39,314	29,502	10,374	39,437,470	111,799
H23年度	1,179,720	41,486	28,437	10,496	38,587,460	112,400
H24年度	1,227,344	41,236	29,764	10,897	37,880,136	112,632
H25年度	1,257,368	43,004	29,141	11,158	41,137,642	112,691
H26年度	1,279,270	40,573	31,278	11,268	41,750,920	112,622
H27年度	1,454,395	37,508	38,776	12,910	41,657,653	112,660
H28年度	1,465,973	34,667	42,286	12,991	43,215,324	112,843
H29年度	1,506,545	34,196	44,057	13,369	44,242,883	112,688
H30年度	1,545,721	34,206	45,189	13,670	43,809,173	113,073
R元年度	1,499,890	34,582	43,372	13,282	44,550,096	112,928
R2年度	1,419,861	33,910	41,872	12,623	63,149,253	112,480
R3年度	1,644,530	32,713	50,272	14,687	54,727,018	111,972

