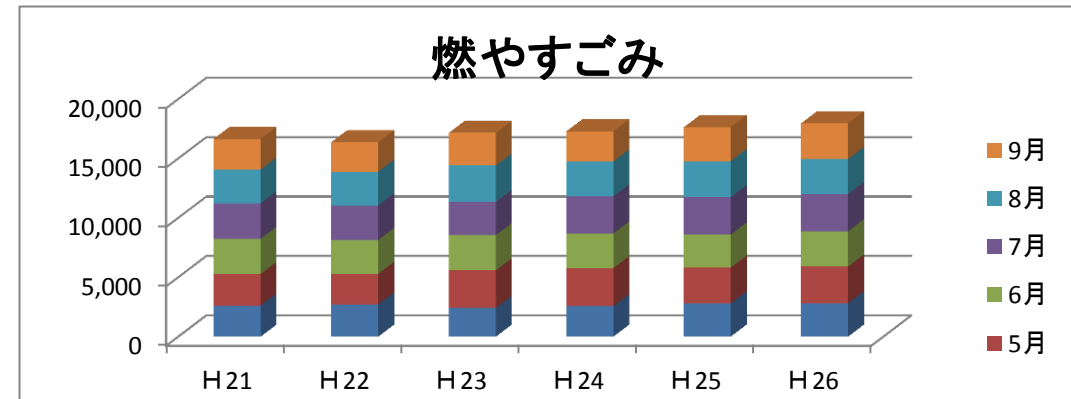


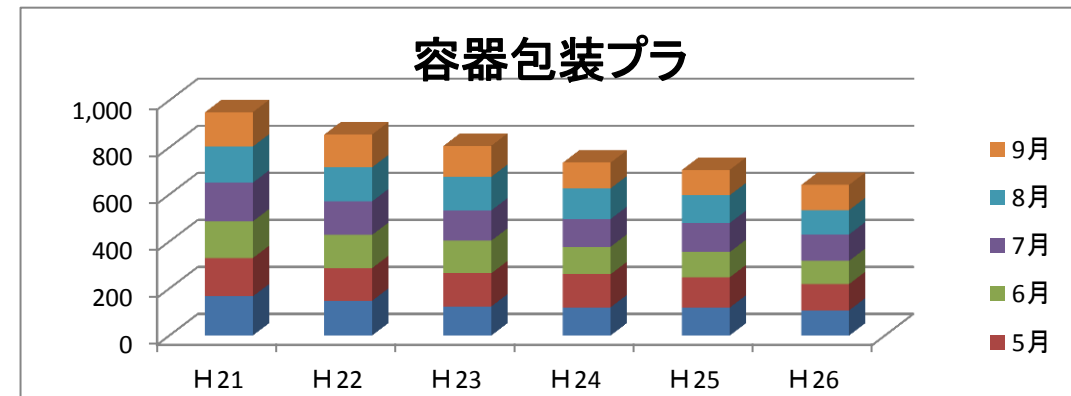
平成26年度上半期における状況

年度別ごみ種別上半期(4月～9月)排出量の推移

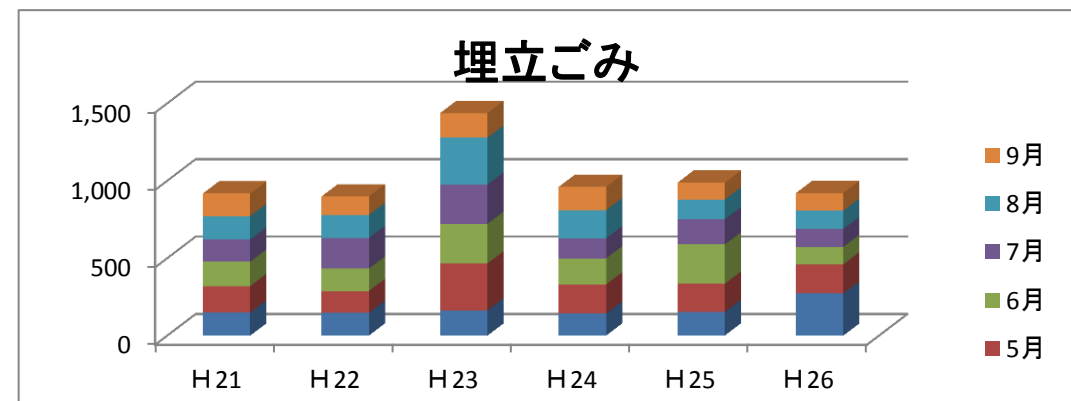
	4月	5月	6月	7月	8月	9月	合計
H21	2,625	2,642	2,968	2,987	2,842	2,576	16,639
H22	2,718	2,574	2,850	2,911	2,835	2,470	16,358
H23	2,412	3,172	2,969	2,791	3,061	2,755	17,159
H24	2,573	3,192	2,925	3,112	2,945	2,540	17,287
H25	2,803	3,004	2,774	3,156	3,037	2,849	17,624
H26	2,807	3,089	2,979	3,129	2,947	3,010	17,961



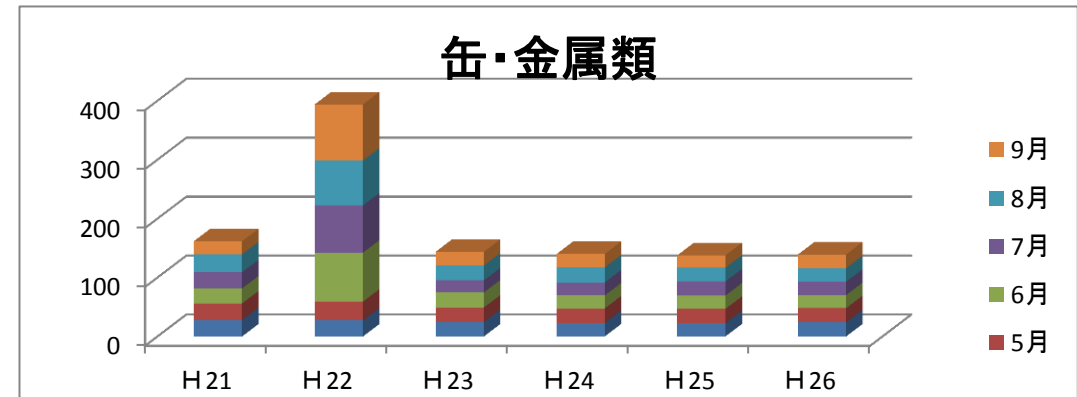
	4月	5月	6月	7月	8月	9月	合計
H21	167	163	156	165	154	146	950
H22	148	139	141	143	145	140	855
H23	124	141	139	129	143	132	807
H24	120	140	117	118	130	109	735
H25	119	129	108	123	118	108	705
H26	107	112	99	113	103	108	641



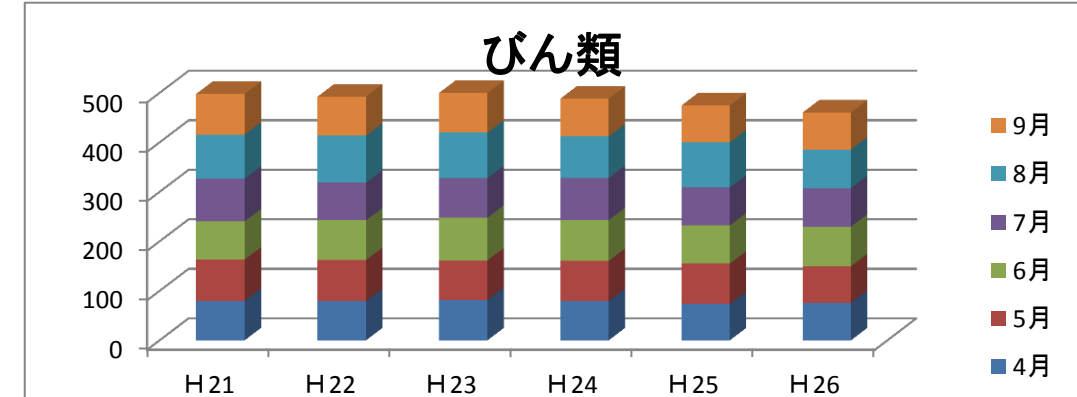
	4月	5月	6月	7月	8月	9月	合計
H21	149	171	158	143	152	146	918
H22	147	141	144	198	148	119	898
H23	163	303	256	254	303	159	1,437
H24	142	188	168	129	182	150	960
H25	153	182	254	162	128	108	987
H26	272	188	113	115	119	113	921



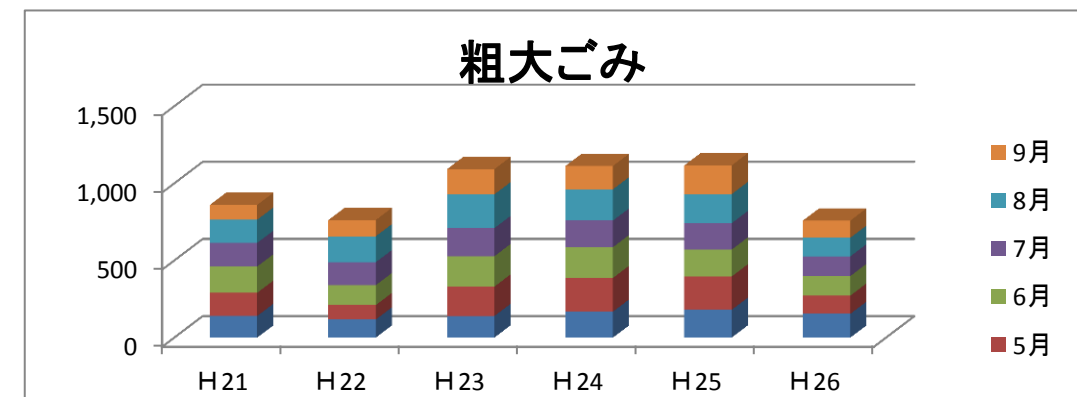
缶・金属類各年上半期搬入量月次集計表							
	4月	5月	6月	7月	8月	9月	合計
H21	28	28	26	27	31	22	162
H22	27	32	83	80	76	95	394
H23	25	24	25	21	25	23	144
H24	23	24	22	22	26	23	140
H25	23	24	23	24	23	21	138
H26	24	24	22	23	23	23	139



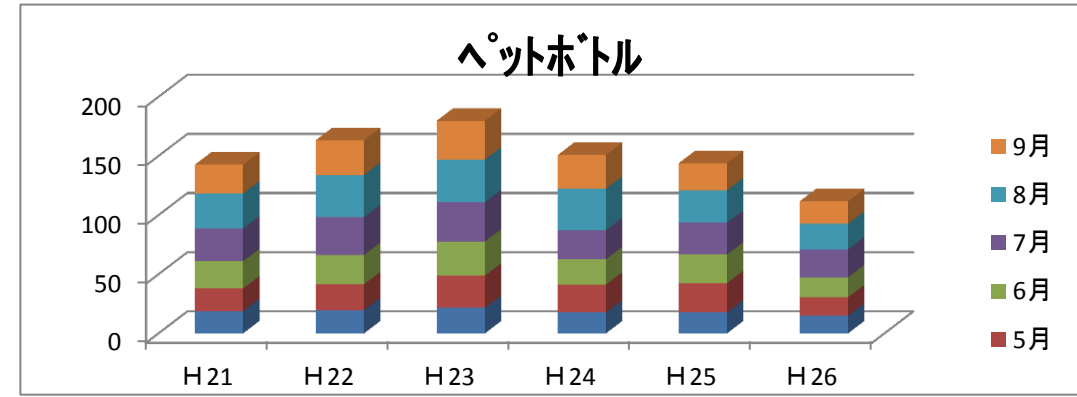
びん類各年上半期搬入量月次集計表							
	4月	5月	6月	7月	8月	9月	合計
H21	80	83	77	86	89	83	498
H22	79	83	80	76	95	79	492
H23	82	80	86	80	92	80	500
H24	79	81	83	85	84	76	488
H25	73	82	77	77	91	75	474
H26	76	74	80	78	78	75	460



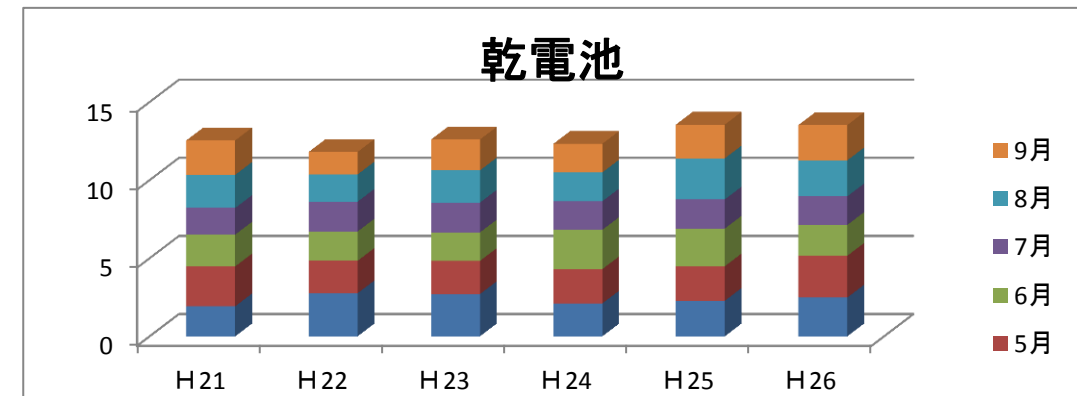
粗大ごみ各年上半期搬入量月次集計表							
	4月	5月	6月	7月	8月	9月	合計
H21	141	150	171	153	150	96	860
H22	117	93	129	149	168	105	762
H23	140	190	197	182	219	163	1,092
H24	169	218	199	172	203	151	1,113
H25	180	216	175	171	189	186	1,116
H26	154	118	127	127	121	111	758



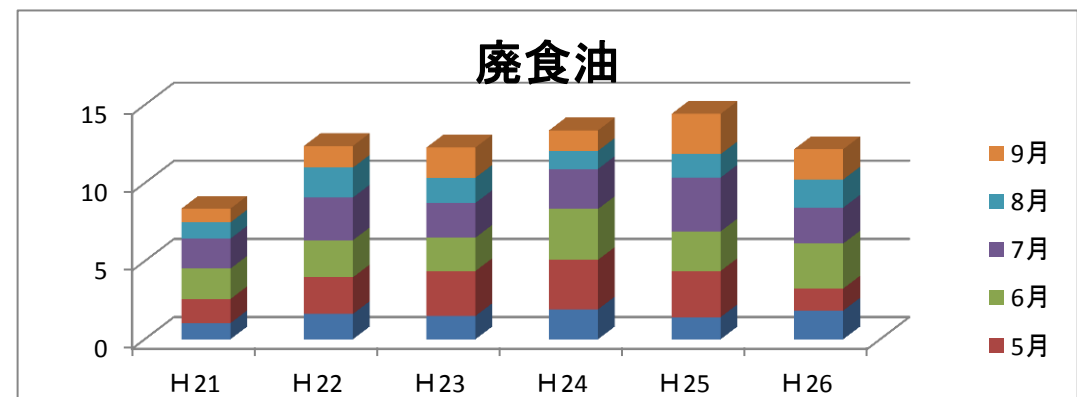
ペットボトル各年上半期搬入量月次集計表							
	4月	5月	6月	7月	8月	9月	合計
H21	19	19	23	28	30	24	143
H22	20	22	25	32	36	29	163
H23	22	27	29	33	36	33	180
H24	18	23	21	25	35	28	151
H25	18	25	24	27	27	23	144
H26	15	15	17	24	22	19	112



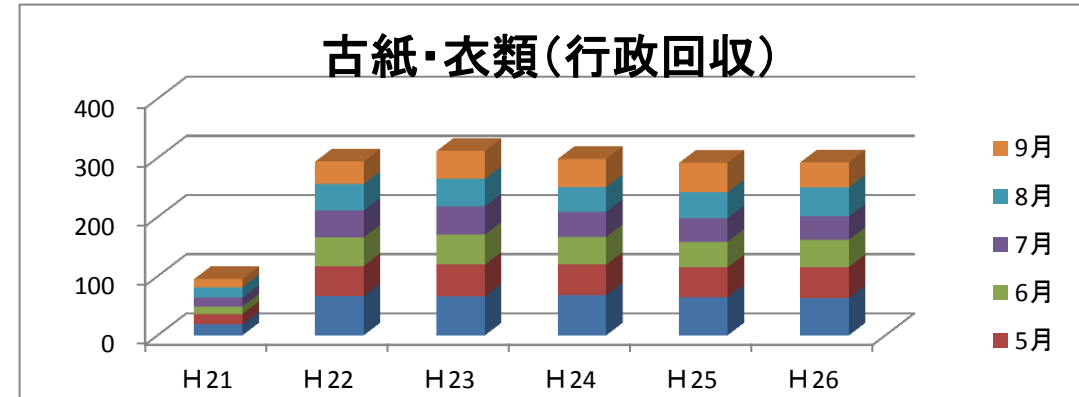
乾電池各年上半期搬入量月次集計表							
	4月	5月	6月	7月	8月	9月	合計
H21	2	3	2	2	2	2	13
H22	3	2	2	2	2	1	12
H23	3	2	2	2	2	2	13
H24	2	2	3	2	2	2	12
H25	2	2	2	2	3	2	14
H26	2	3	2	2	2	2	14



廃食油各年上半期搬入量月次集計表							
	4月	5月	6月	7月	8月	9月	合計
H21	1	2	2	2	1	1	8
H22	2	2	2	3	2	1	12
H23	1	3	2	2	2	2	12
H24	2	3	3	3	1	1	13
H25	1	3	3	3	1	3	14
H26	2	1	3	2	2	2	12



古紙・衣類(行政回収)各年上半期搬入量月次集計表							
	4月	5月	6月	7月	8月	9月	合計
H21	19	18	13	15	18	13	95
H22	66	51	48	45	45	38	294
H23	66	54	51	48	46	47	312
H24	68	51	47	42	42	47	298
H25	64	51	43	40	44	50	292
H26	64	52	46	40	49	42	293



古紙・衣類(集団回収)各年上半期搬入量月次集計表							
	4月	5月	6月	7月	8月	9月	合計
H21	107	250	336	225	278	139	1334
H22	104	167	453	177	371	188	1459
H23	95	166	417	186	264	272	1401
H24	85	196	308	221	312	145	1267
H25	94	179	314	202	300	133	1222
H26	73	194	282	204	183	248	1183

