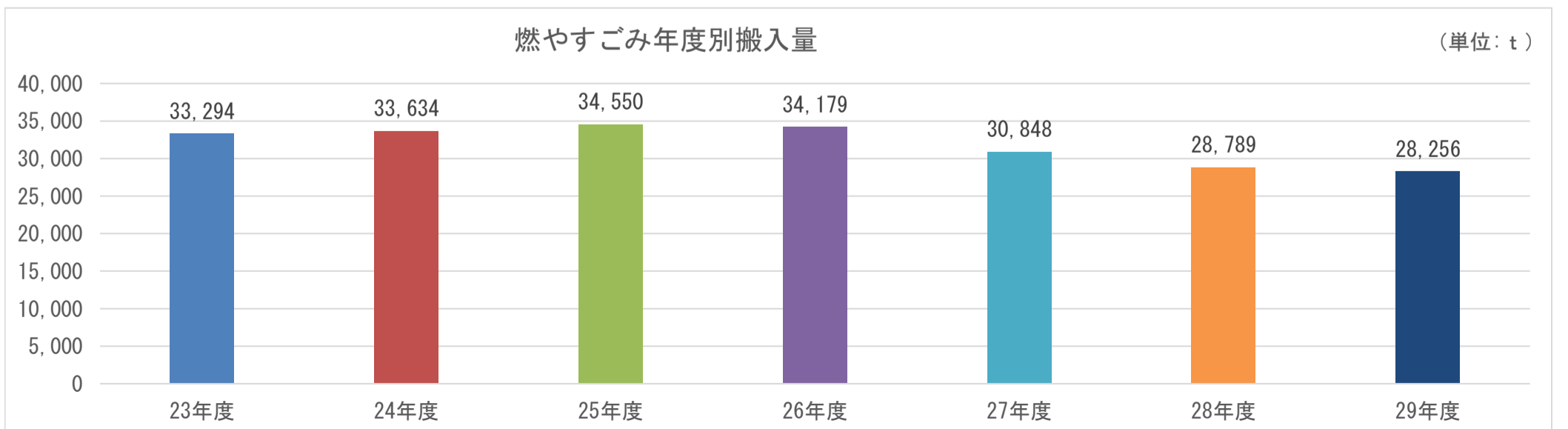
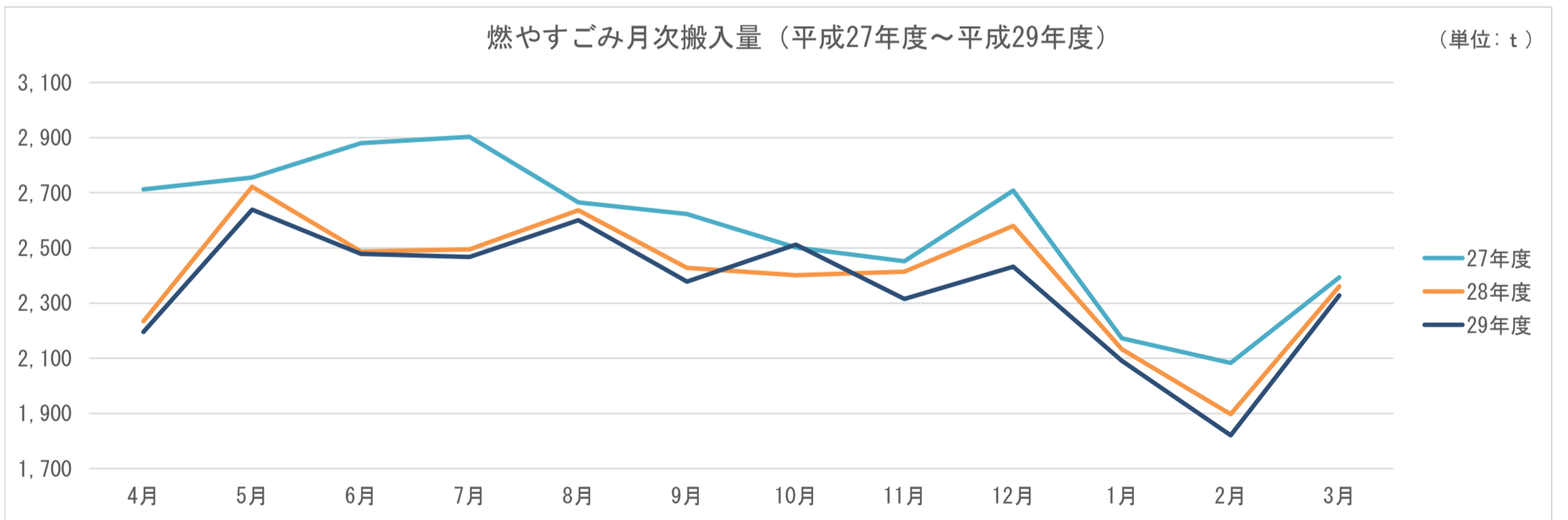
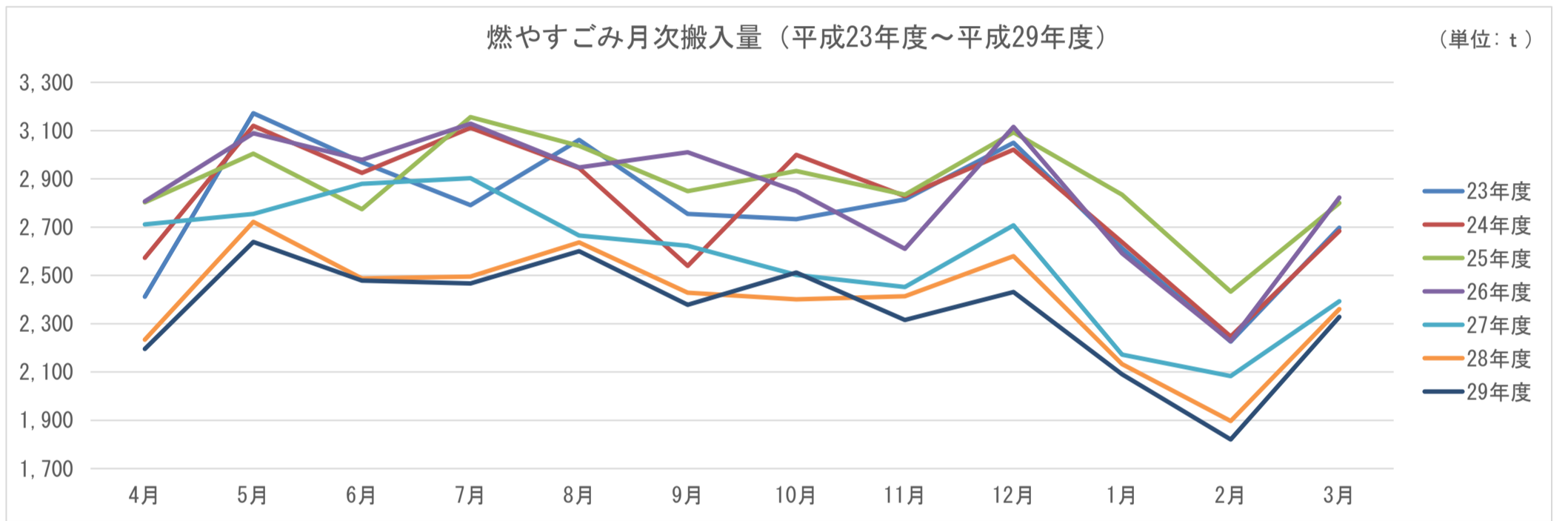


(単位: t)

燃やすごみ月次搬入量													
	4月	5月	6月	7月	8月	9月	10月	11月	12月	1月	2月	3月	合計
23年度	2,412	3,172	2,969	2,791	3,061	2,755	2,733	2,815	3,050	2,612	2,226	2,698	33,294
24年度	2,573	3,120	2,925	3,112	2,945	2,540	3,000	2,829	3,021	2,638	2,247	2,684	33,634
25年度	2,803	3,004	2,774	3,156	3,037	2,849	2,933	2,834	3,093	2,834	2,433	2,800	34,550
26年度	2,807	3,089	2,979	3,129	2,947	3,010	2,849	2,610	3,116	2,592	2,228	2,823	34,179
27年度	2,712	2,755	2,880	2,903	2,665	2,623	2,502	2,452	2,708	2,172	2,083	2,393	30,848
28年度	2,234	2,722	2,487	2,495	2,637	2,428	2,401	2,414	2,580	2,133	1,897	2,361	28,789
29年度	2,196	2,639	2,478	2,467	2,600	2,378	2,512	2,315	2,432	2,090	1,820	2,328	28,256

(単位: %)

対前年比 28年度	-17.6	-1.2	-13.6	-14.1	-1.1	-7.4	-4.0	-1.5	-4.7	-1.8	-8.9	-1.3	-6.7
対前年比 29年度	-1.7	-3.1	-0.3	-1.1	-1.4	-2.1	4.6	-4.1	-5.7	-2.0	-4.0	-1.4	-1.9



(単位: t)

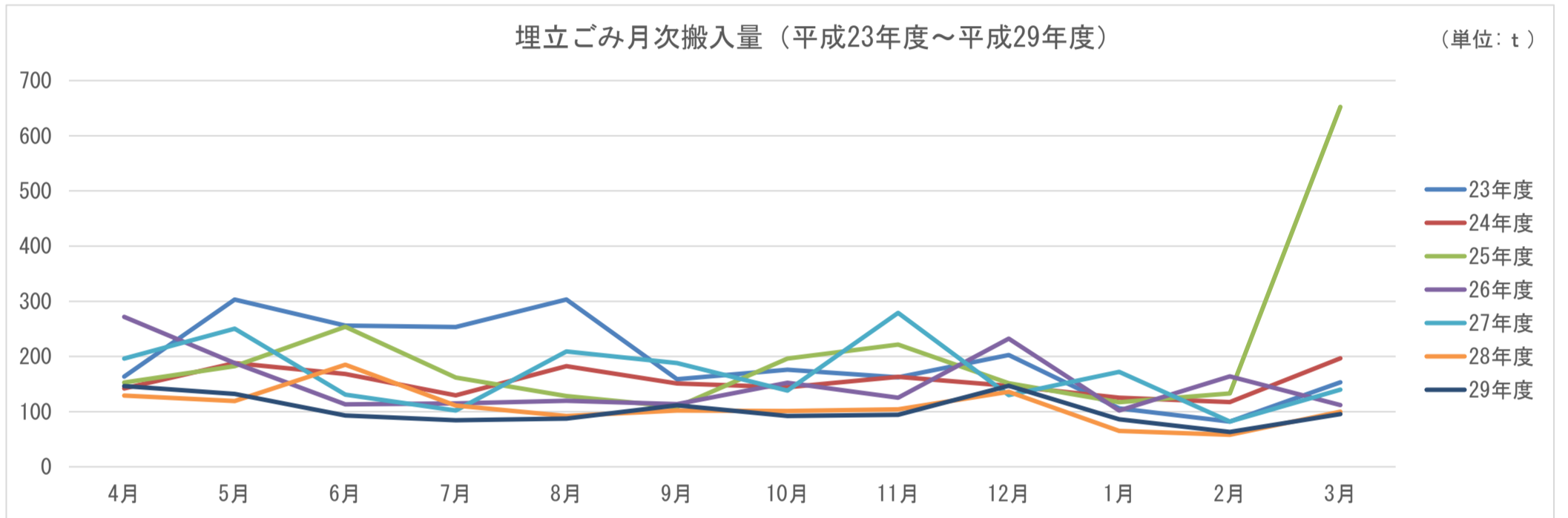
埋立ごみ月次搬入量													
	4月	5月	6月	7月	8月	9月	10月	11月	12月	1月	2月	3月	合計
23年度	164	303	256	254	303	159	176	162	203	106	82	153	2,319
24年度	142	188	168	129	183	151	144	163	147	125	117	197	1,854
25年度	153	182	254	162	128	109	196	222	152	117	133	652	2,459
26年度	272	188	113	115	120	113	152	125	232	102	164	112	1,808
27年度	196	250	131	102	209	188	138	279	130	172	82	140	2,017
28年度	129	119	185	111	92	102	101	104	136	65	58	100	1,302
29年度	146	132	93	85	87	112	92	94	147	86	63	96	1,233

(単位: %)

対前年比 28年度	-34.2	-52.5	41.5	8.8	-56.0	-45.7	-26.8	-62.7	4.6	-62.2	-29.3	-28.6	-35.5
対前年比 29年度	13.3	11.1	-49.7	-23.8	-5.0	9.4	-8.9	-9.4	8.0	32.1	8.8	-4.3	-5.3

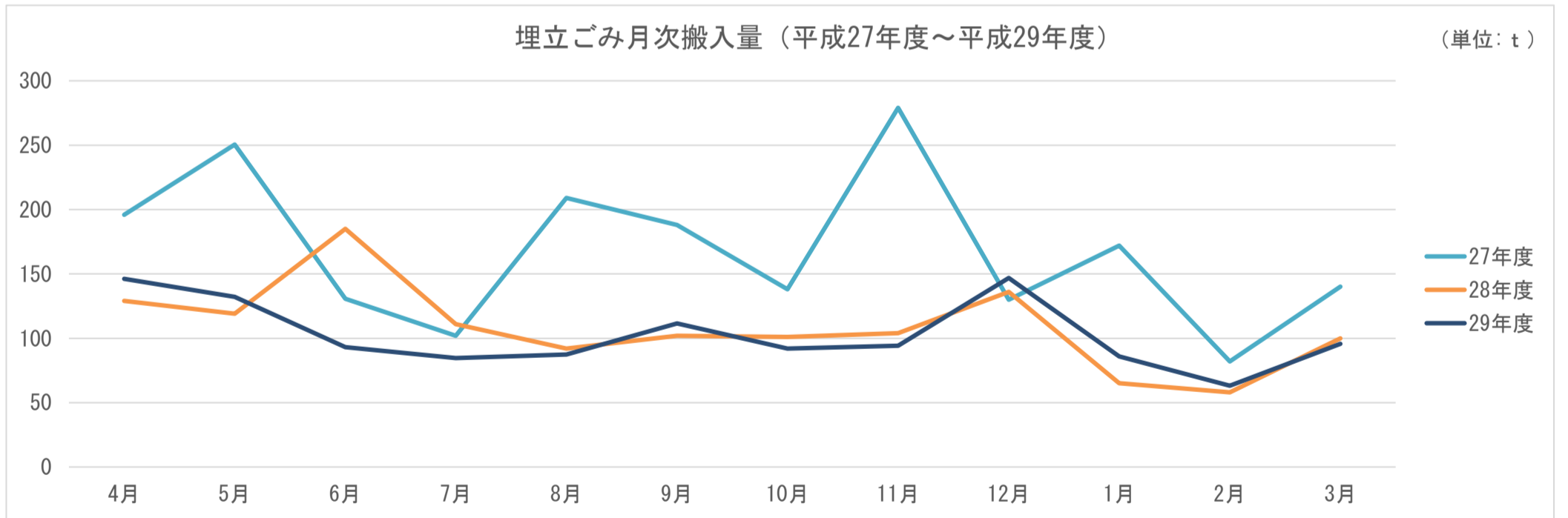
埋立ごみ月次搬入量 (平成23年度～平成29年度)

(単位: t)



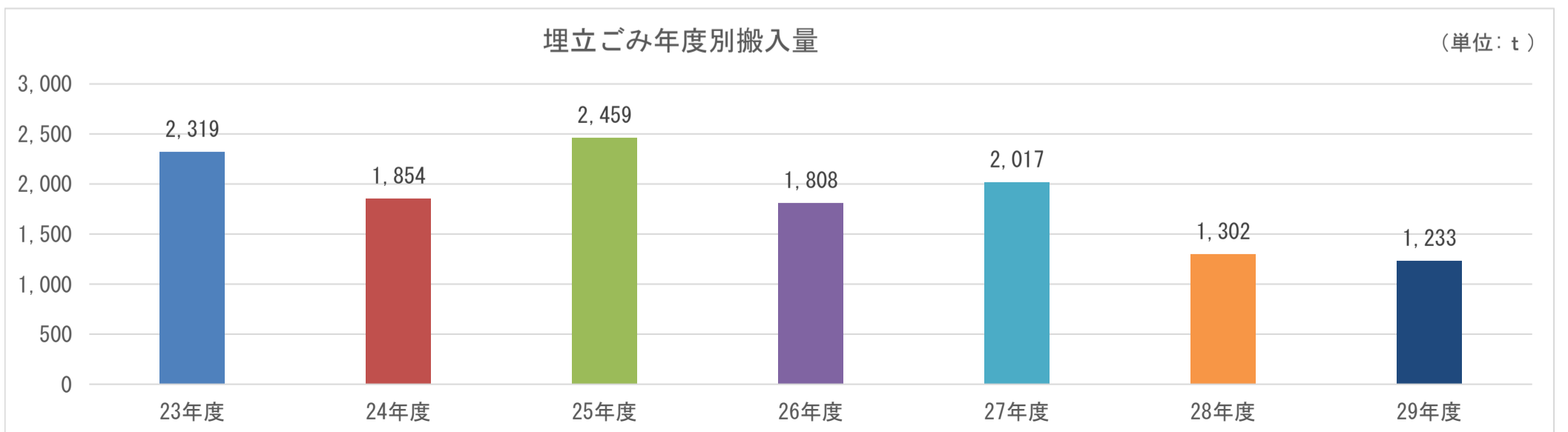
埋立ごみ月次搬入量 (平成27年度～平成29年度)

(単位: t)



埋立ごみ年度別搬入量

(単位: t)



(単位: t)

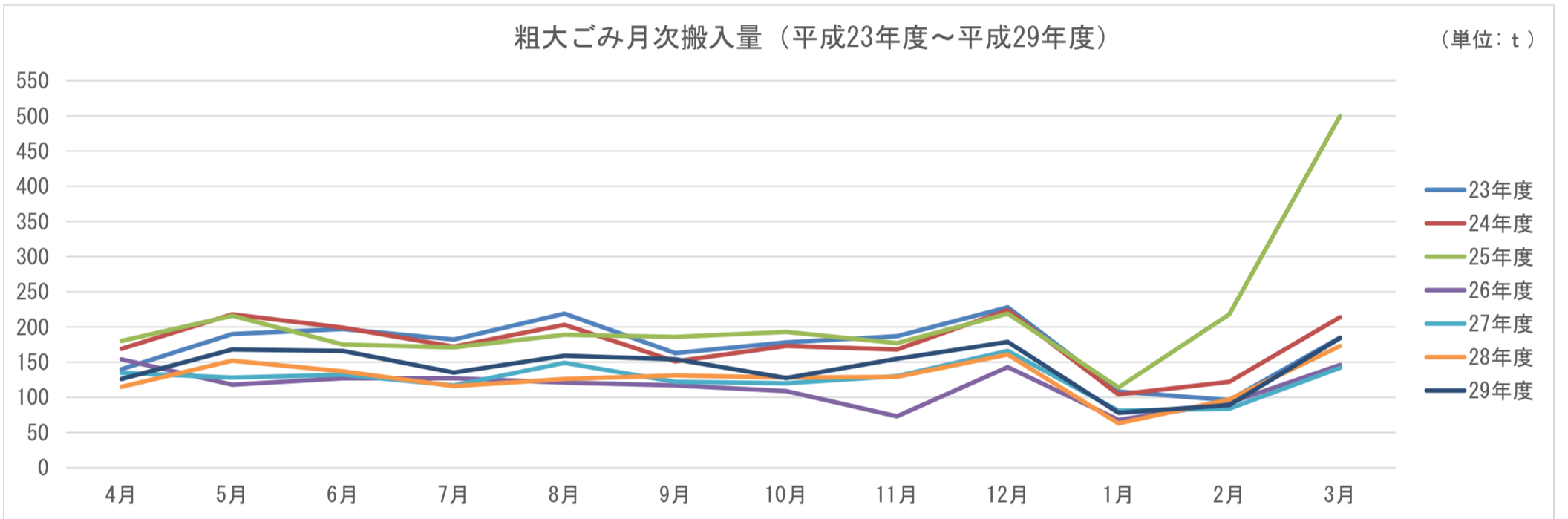
粗大ごみ月次搬入量													
	4月	5月	6月	7月	8月	9月	10月	11月	12月	1月	2月	3月	合計
23年度	140	190	197	182	219	163	178	187	228	108	96	185	2,073
24年度	169	218	199	172	203	151	173	168	224	104	122	214	2,117
25年度	180	216	175	171	189	186	193	177	219	114	218	500	2,538
26年度	154	118	127	127	121	117	109	73	143	68	92	146	1,395
27年度	135	128	132	117	149	122	120	130	166	81	84	142	1,506
28年度	115	152	137	116	126	131	128	129	161	63	97	173	1,528
29年度	126	168	166	135	159	154	127	155	179	78	89	184	1,721

(単位: %)

対前年比 28年度	-14.8	18.8	3.8	-0.9	-15.4	7.4	6.7	-0.8	-3.0	-22.2	15.5	21.8	1.5
対前年比 29年度	9.6	10.6	21.2	16.4	26.4	17.6	-0.4	19.9	11.0	23.8	-8.2	6.5	12.6

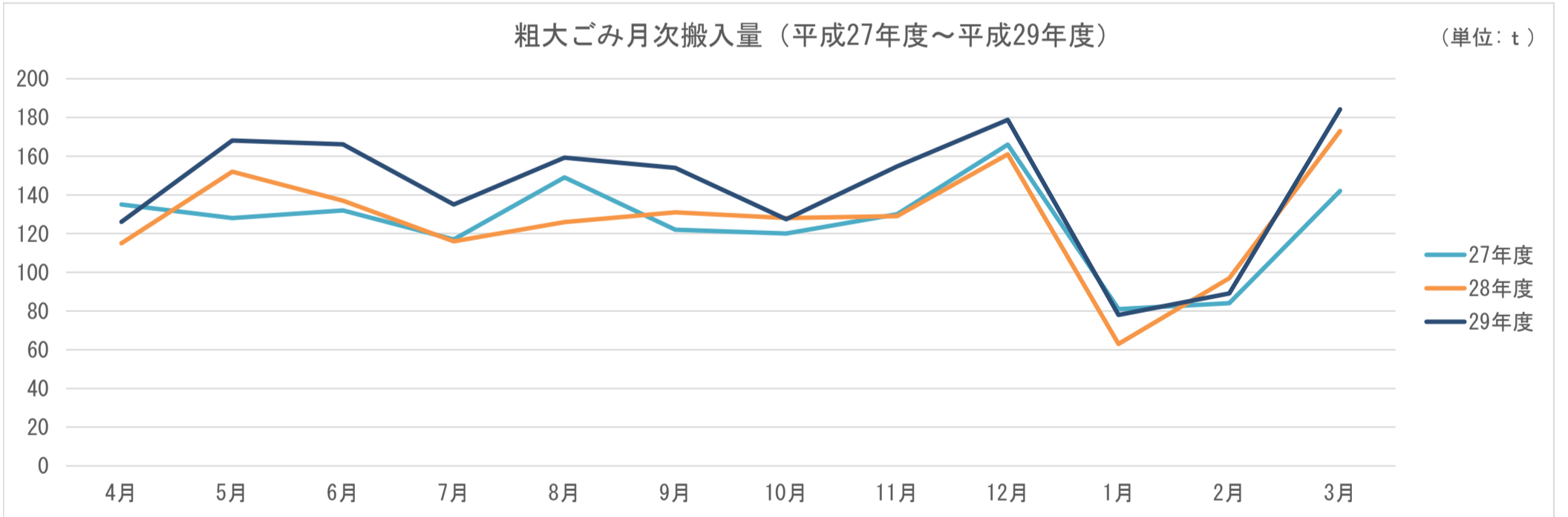
粗大ごみ月次搬入量 (平成23年度～平成29年度)

(単位: t)



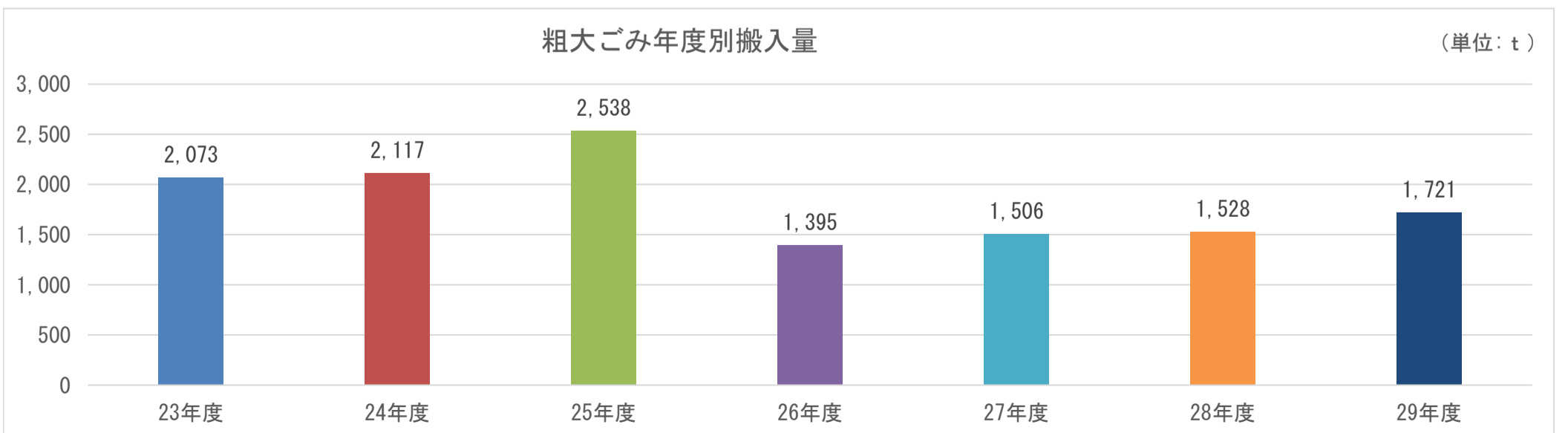
粗大ごみ月次搬入量 (平成27年度～平成29年度)

(単位: t)



粗大ごみ年度別搬入量

(単位: t)



(単位: t)

容器包装プラスチック月次搬入量

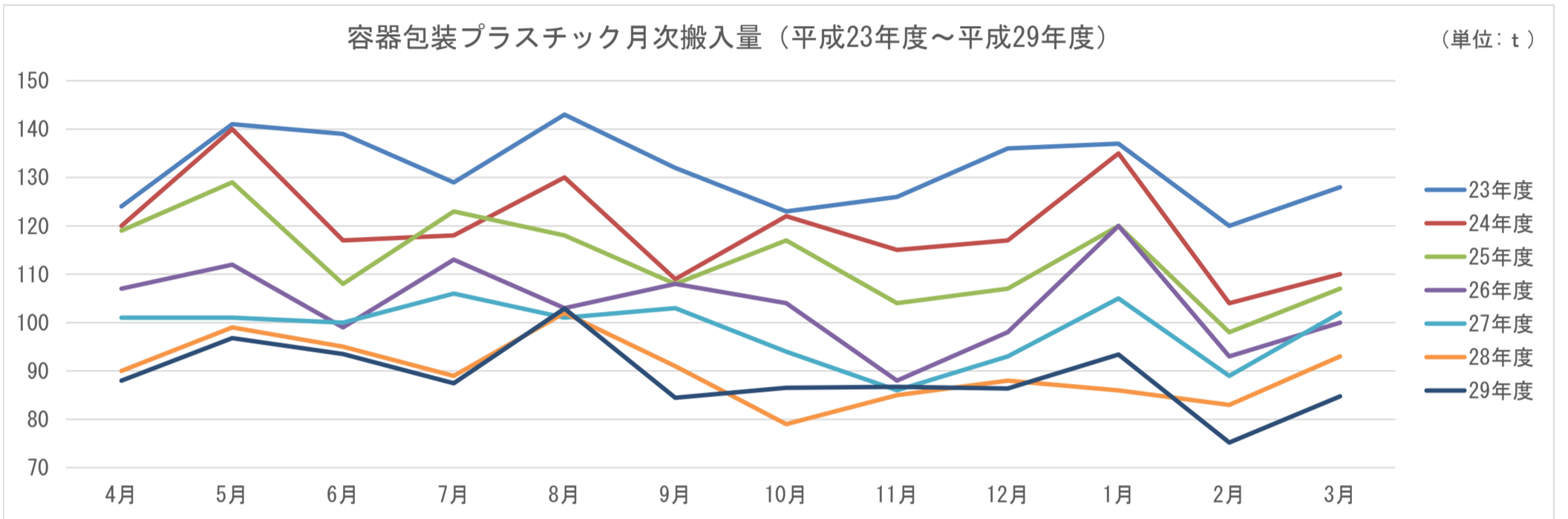
	4月	5月	6月	7月	8月	9月	10月	11月	12月	1月	2月	3月	合計
23年度	124	141	139	129	143	132	123	126	136	137	120	128	1,578
24年度	120	140	117	118	130	109	122	115	117	135	104	110	1,437
25年度	119	129	108	123	118	108	117	104	107	120	98	107	1,358
26年度	107	112	99	113	103	108	104	88	98	120	93	100	1,245
27年度	101	101	100	106	101	103	94	86	93	105	89	102	1,181
28年度	90	99	95	89	102	91	79	85	88	86	83	93	1,080
29年度	88	97	93	87	103	84	87	87	86	93	75	85	1,066

(単位: %)

対前年比 28年度	-10.9	-2.0	-5.0	-16.0	1.0	-11.7	-16.0	-1.2	-5.4	-18.1	-6.7	-8.8	-8.6
対前年比 29年度	-2.2	-2.2	-1.6	-1.8	0.9	-7.2	9.5	2.0	-1.9	8.6	-9.4	-8.9	-1.3

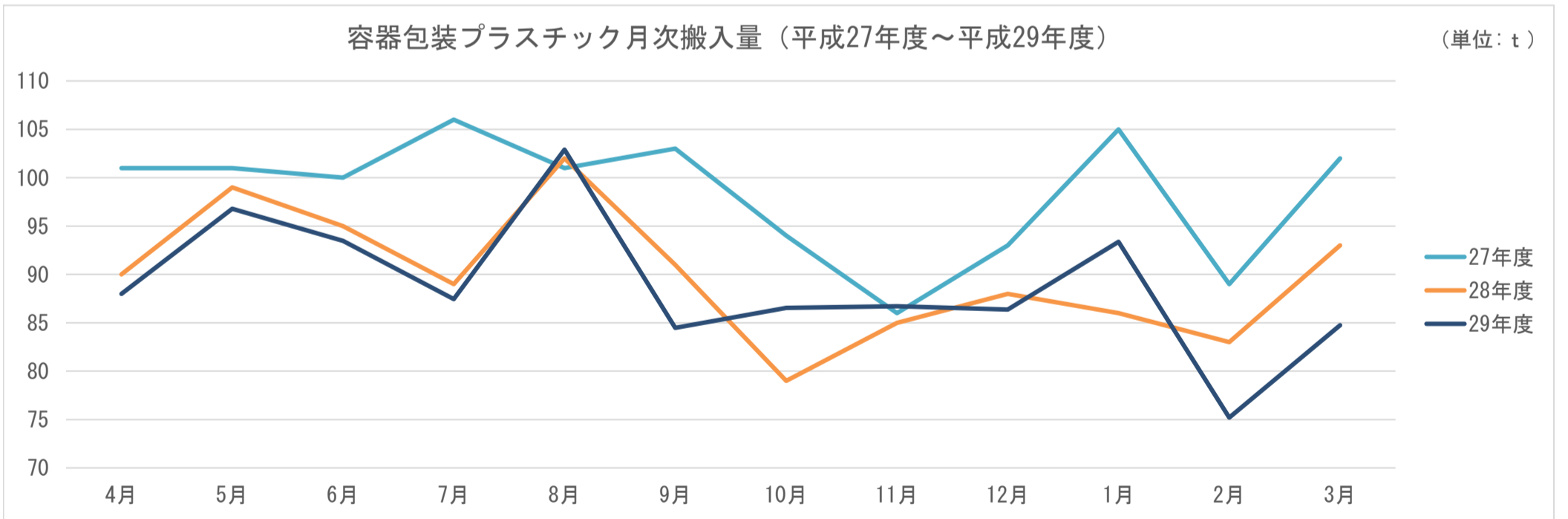
容器包装プラスチック月次搬入量 (平成23年度～平成29年度)

(単位: t)



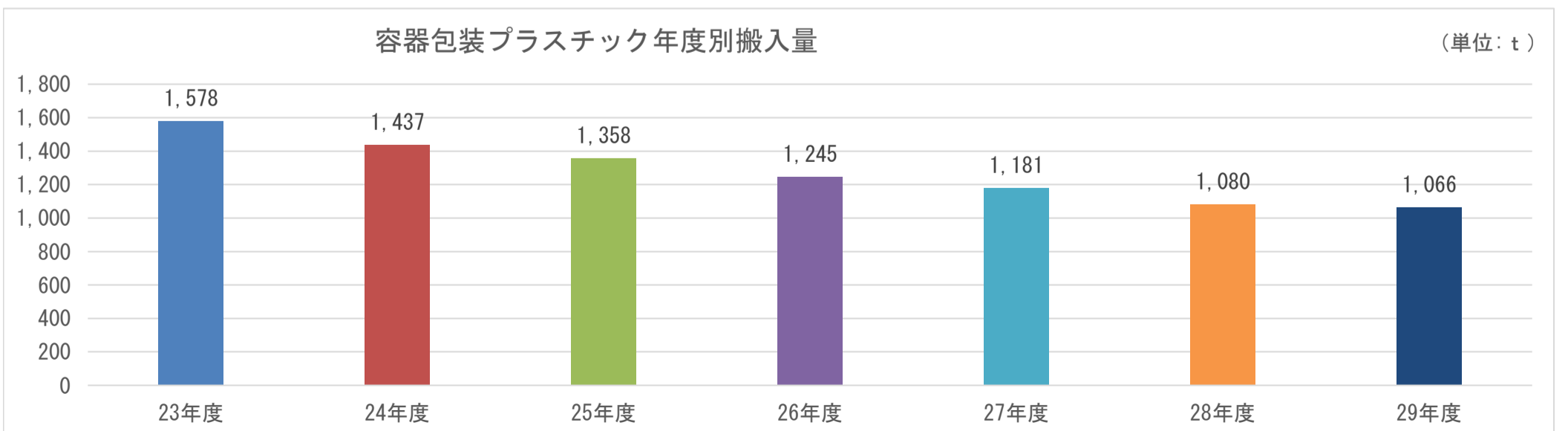
容器包装プラスチック月次搬入量 (平成27年度～平成29年度)

(単位: t)



容器包装プラスチック年度別搬入量

(単位: t)

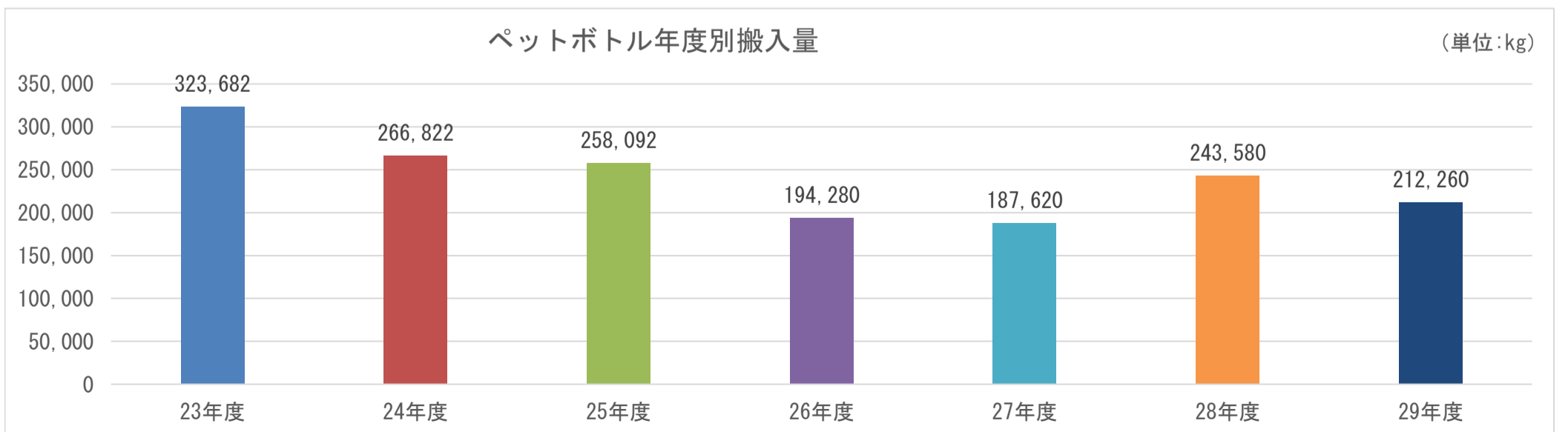
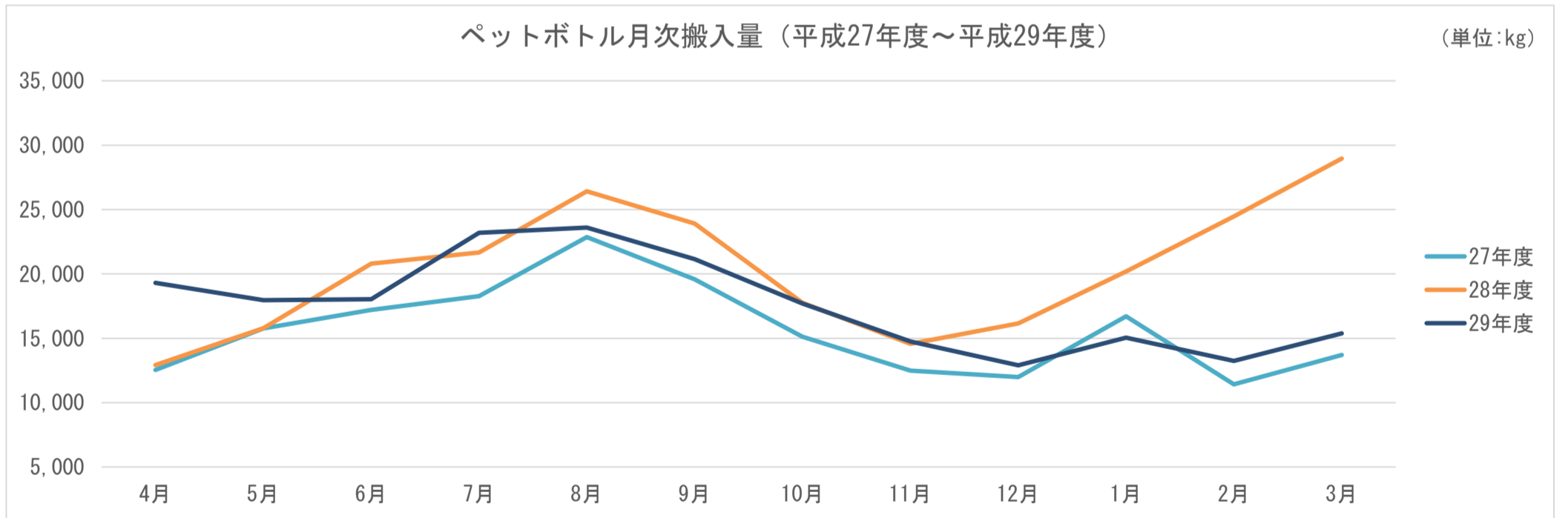
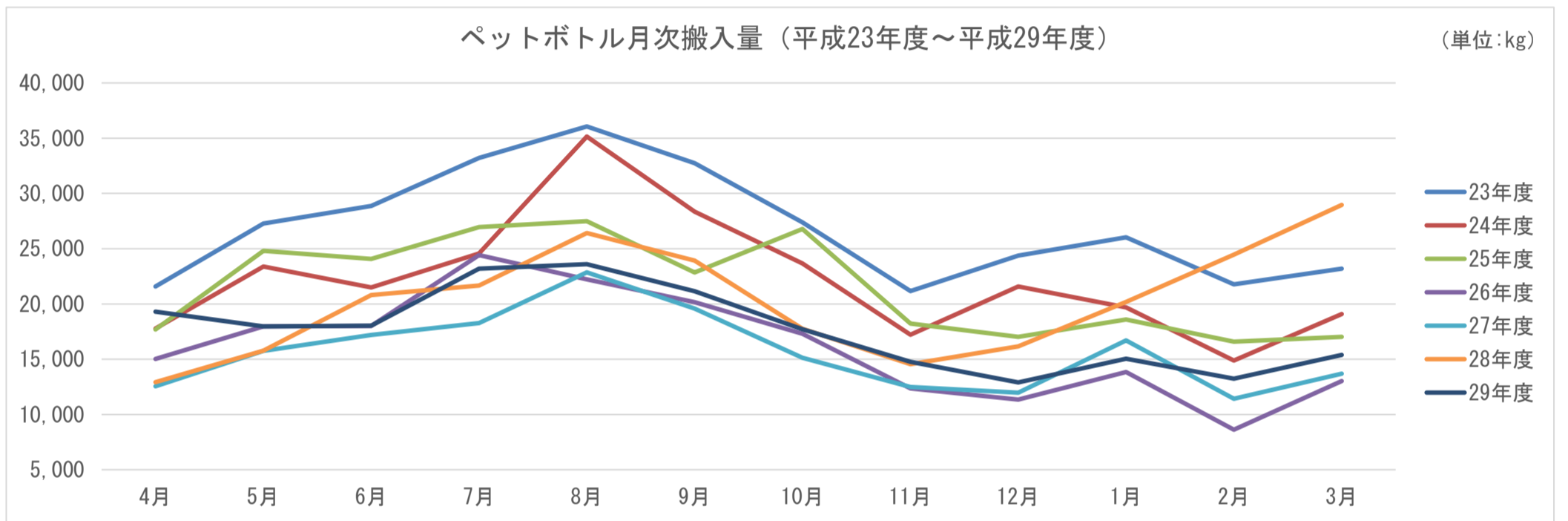


(単位:kg)

ペットボトル月次搬入量													
	4月	5月	6月	7月	8月	9月	10月	11月	12月	1月	2月	3月	合計
23年度	21,572	27,276	28,867	33,212	36,064	32,747	27,392	21,165	24,385	26,034	21,766	23,202	323,682
24年度	17,770	23,377	21,495	24,560	35,152	28,362	23,668	17,207	21,572	19,691	14,879	19,089	266,822
25年度	17,692	24,812	24,075	26,946	27,489	22,853	26,791	18,236	17,013	18,585	16,587	17,013	258,092
26年度	15,020	17,960	18,020	24,420	22,220	20,160	17,300	12,360	11,340	13,840	8,620	13,020	194,280
27年度	12,540	15,760	17,200	18,280	22,860	19,580	15,120	12,480	11,980	16,700	11,420	13,700	187,620
28年度	12,920	15,780	20,800	21,660	26,420	23,920	17,760	14,560	16,160	20,180	24,460	28,960	243,580
29年度	19,300	17,960	18,040	23,200	23,600	21,140	17,700	14,760	12,900	15,040	13,240	15,380	212,260

(単位:%)

対前年比 28年度	3.0	0.1	20.9	18.5	15.6	22.2	17.5	16.7	34.9	20.8	114.2	111.4	29.8
対前年比 29年度	49.4	13.8	-13.3	7.1	-10.7	-11.6	-0.3	1.4	-20.2	-25.5	-45.9	-46.9	-12.9



(単位:kg)

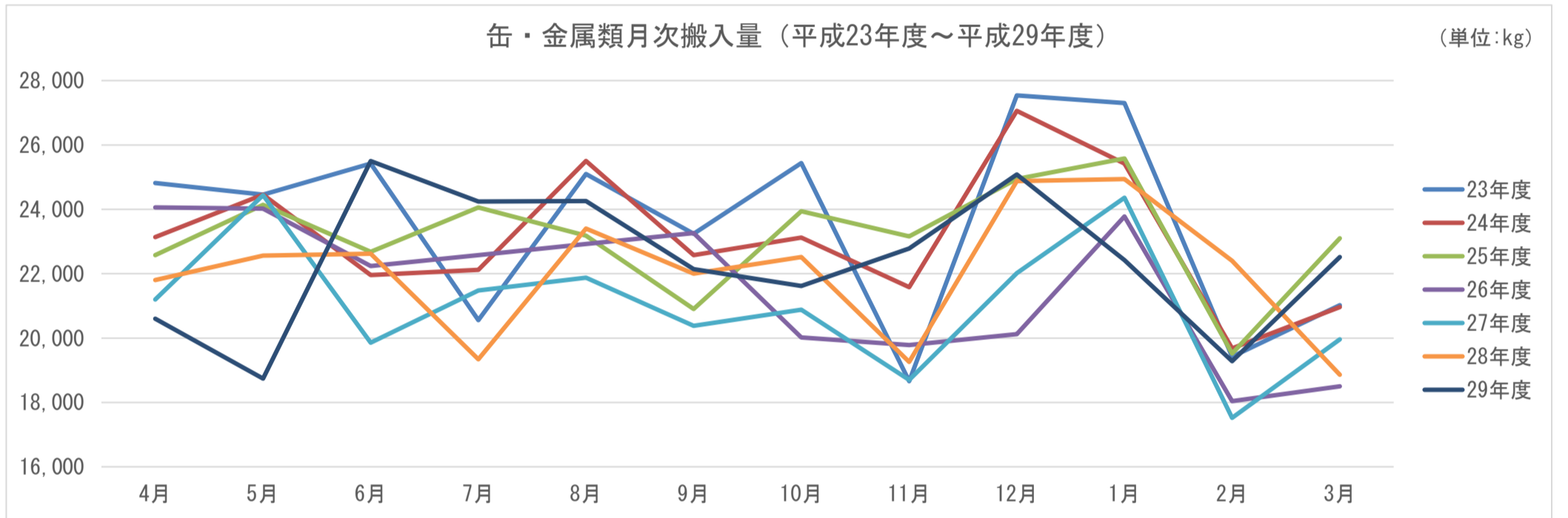
缶・金属類月次搬入量													
	4月	5月	6月	7月	8月	9月	10月	11月	12月	1月	2月	3月	合計
23年度	24,820	24,460	25,420	20,560	25,100	23,240	25,440	18,660	27,540	27,300	19,420	21,020	282,980
24年度	23,140	24,460	21,960	22,120	25,500	22,580	23,120	21,580	27,060	25,420	19,680	20,960	277,580
25年度	22,580	24,140	22,680	24,060	23,180	20,900	23,940	23,160	24,940	25,580	19,520	23,100	277,780
26年度	24,060	24,020	22,240	22,580	22,920	23,260	20,020	19,780	20,120	23,780	18,040	18,500	259,320
27年度	21,200	24,440	19,860	21,480	21,880	20,380	20,880	18,700	22,020	24,360	17,520	19,960	252,680
28年度	21,800	22,560	22,620	19,340	23,400	22,000	22,520	19,260	24,880	24,940	22,400	18,860	264,580
29年度	20,600	18,740	25,500	24,240	24,260	22,140	21,620	22,780	25,080	22,420	19,280	22,520	269,180

(単位:%)

対前年比 28年度	2.8	-7.7	13.9	-10.0	6.9	7.9	7.9	3.0	13.0	2.4	27.9	-5.5	4.7
対前年比 29年度	-5.5	-16.9	12.7	25.3	3.7	0.6	-4.0	18.3	0.8	-10.1	-13.9	19.4	1.7

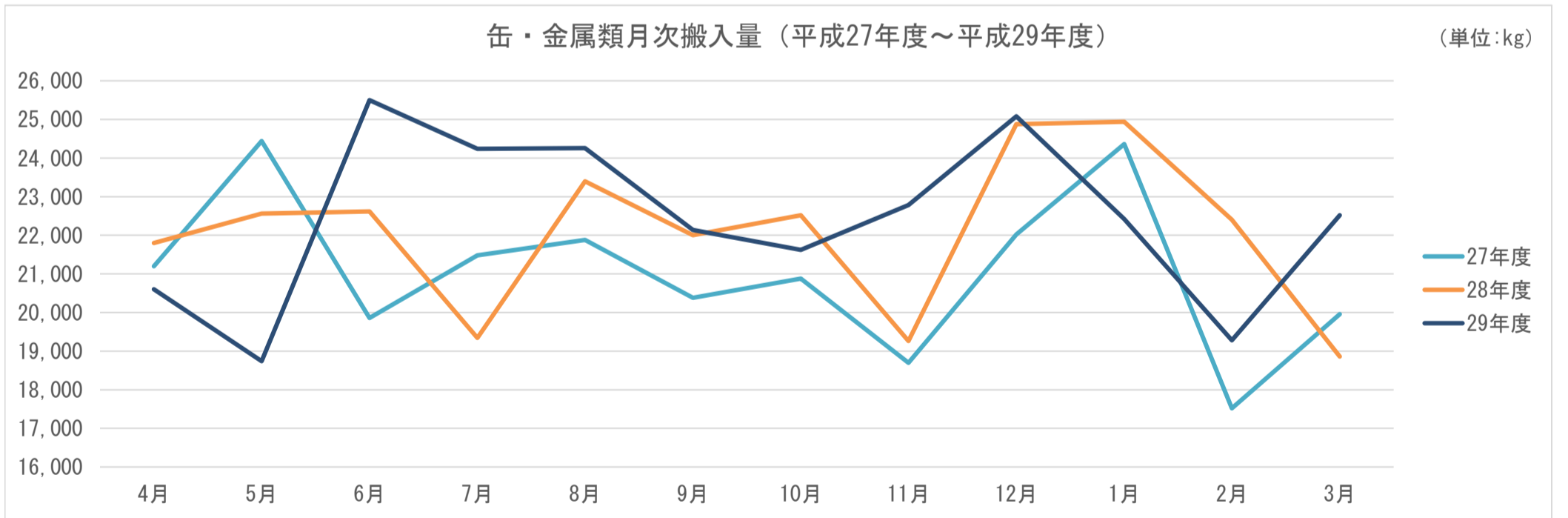
缶・金属類月次搬入量 (平成23年度～平成29年度)

(単位:kg)



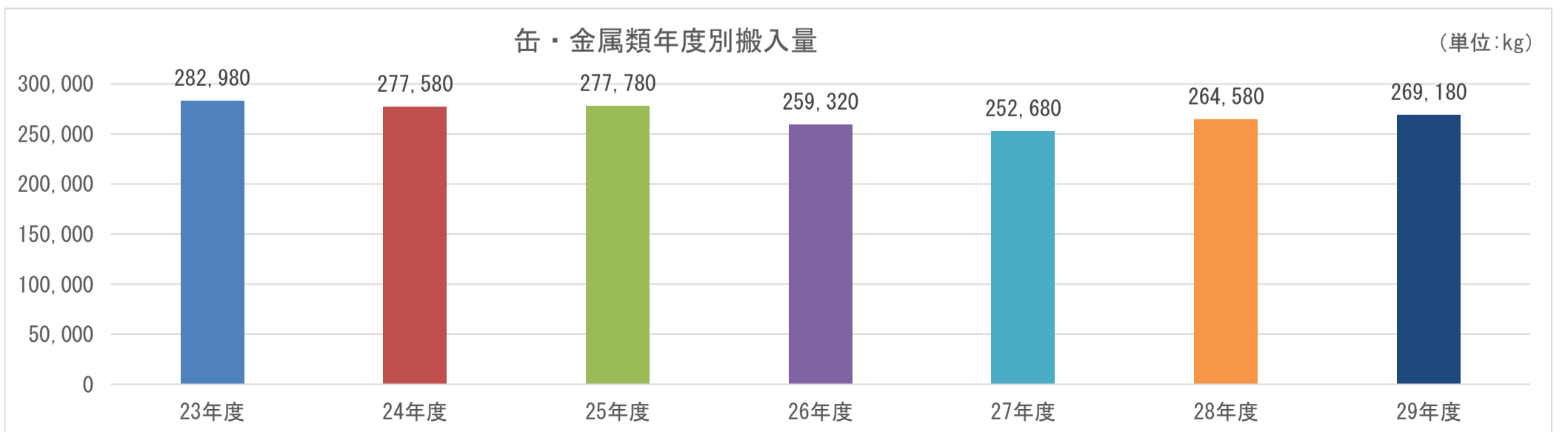
缶・金属類月次搬入量 (平成27年度～平成29年度)

(単位:kg)



缶・金属類年度別搬入量

(単位:kg)



(単位:kg)

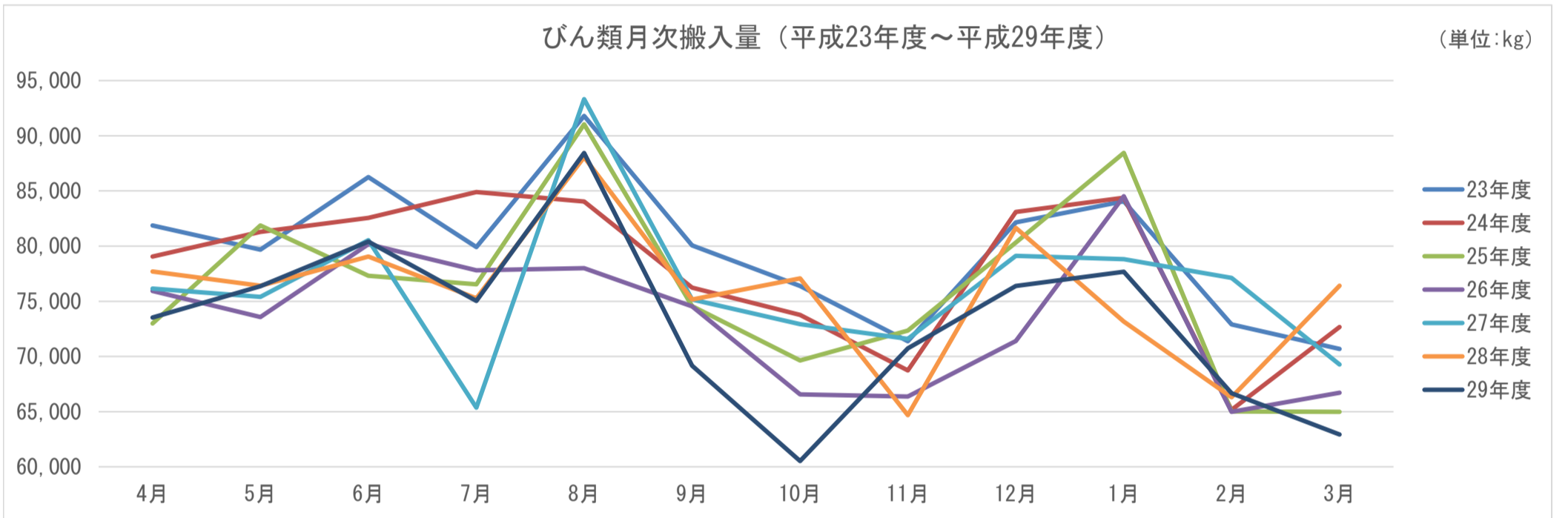
びん類月次搬入量													
	4月	5月	6月	7月	8月	9月	10月	11月	12月	1月	2月	3月	合計
23年度	81,860	79,680	86,260	79,920	91,800	80,060	76,380	71,380	82,160	84,060	72,900	70,680	957,140
24年度	79,060	81,300	82,560	84,900	84,040	76,240	73,760	68,740	83,100	84,380	65,160	72,660	935,900
25年度	73,000	81,880	77,320	76,540	91,040	74,560	69,640	72,340	80,320	88,440	65,020	64,980	915,080
26年度	75,940	73,580	80,180	77,800	78,000	74,540	66,560	66,360	71,400	84,520	64,980	66,720	880,580
27年度	76,160	75,400	80,540	65,360	93,320	75,160	72,920	71,600	79,120	78,820	77,120	69,260	914,780
28年度	77,700	76,400	79,060	75,260	88,060	75,160	77,080	64,680	81,660	73,160	66,300	76,400	910,920
29年度	73,520	76,360	80,400	75,040	88,440	69,160	60,520	70,740	76,380	77,680	66,660	62,920	877,820

(単位:%)

対前年比 28年度	2.0	1.3	-1.8	15.1	-5.6	0.0	5.7	-9.7	3.2	-7.2	-14.0	10.3	-0.4
対前年比 29年度	-5.4	-0.1	1.7	-0.3	0.4	-8.0	-21.5	9.4	-6.5	6.2	0.5	-17.6	-3.6

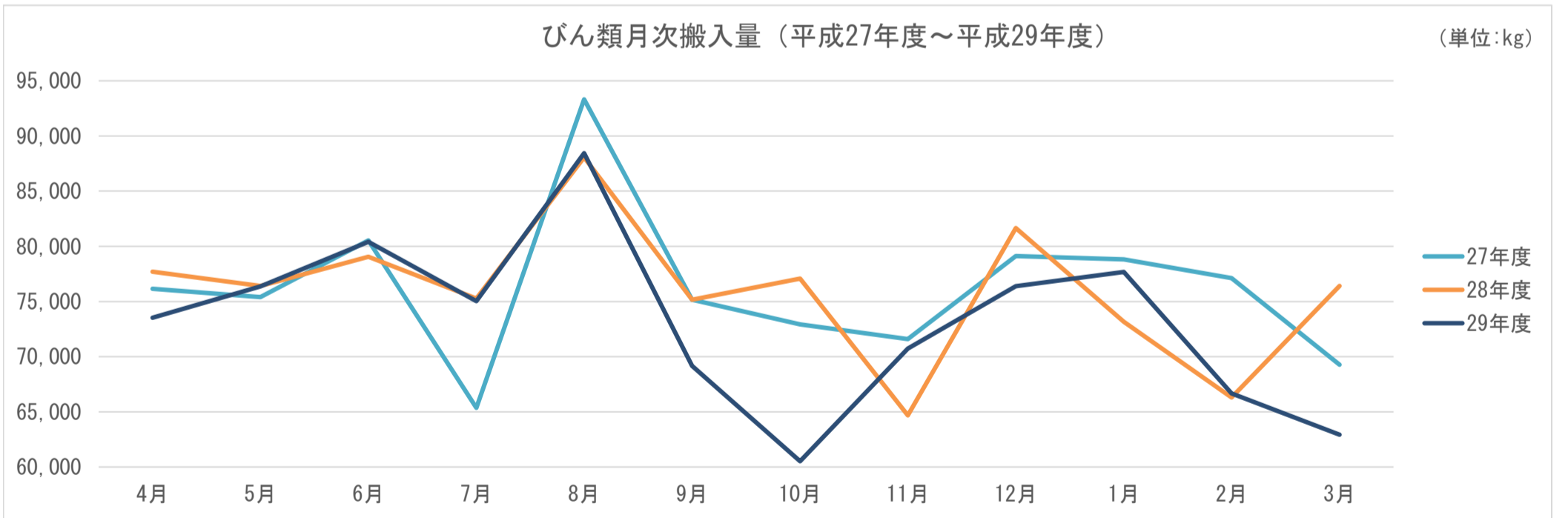
びん類月次搬入量 (平成23年度～平成29年度)

(単位:kg)



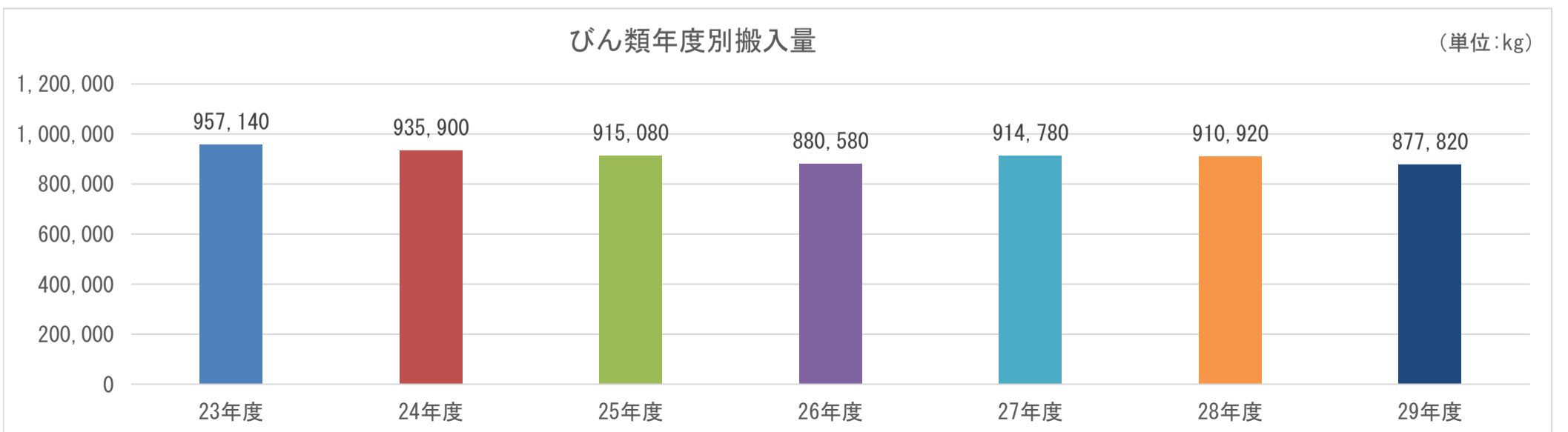
びん類月次搬入量 (平成27年度～平成29年度)

(単位:kg)



びん類年度別搬入量

(単位:kg)



(単位:kg)

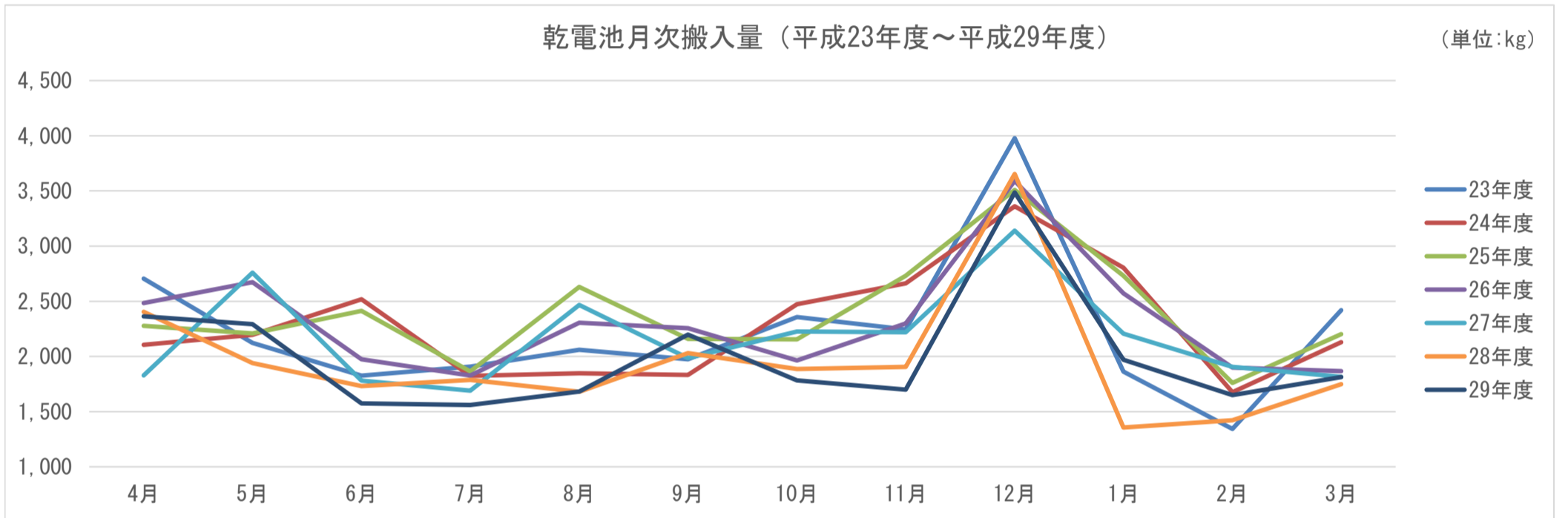
乾電池月次搬入量													
	4月	5月	6月	7月	8月	9月	10月	11月	12月	1月	2月	3月	合計
23年度	2,705	2,122	1,825	1,908	2,061	1,975	2,357	2,245	3,978	1,862	1,343	2,419	26,800
24年度	2,105	2,196	2,519	1,824	1,847	1,833	2,474	2,663	3,361	2,804	1,676	2,130	27,432
25年度	2,277	2,208	2,414	1,865	2,630	2,159	2,155	2,731	3,509	2,732	1,760	2,203	28,643
26年度	2,483	2,674	1,975	1,827	2,305	2,257	1,964	2,300	3,591	2,572	1,898	1,866	27,712
27年度	1,829	2,760	1,781	1,690	2,466	1,984	2,226	2,219	3,140	2,207	1,905	1,816	26,023
28年度	2,404	1,940	1,732	1,787	1,680	2,030	1,887	1,906	3,654	1,356	1,422	1,748	23,546
29年度	2,364	2,293	1,574	1,560	1,682	2,197	1,783	1,699	3,486	1,969	1,649	1,814	24,070

(単位:%)

対前年比 28年度	31.4	-29.7	-2.8	5.7	-31.9	2.3	-15.2	-14.1	16.4	-38.6	-25.4	-3.7	-9.5
対前年比 29年度	-1.7	18.2	-9.1	-12.7	0.1	8.2	-5.5	-10.9	-4.6	45.2	16.0	3.8	2.2

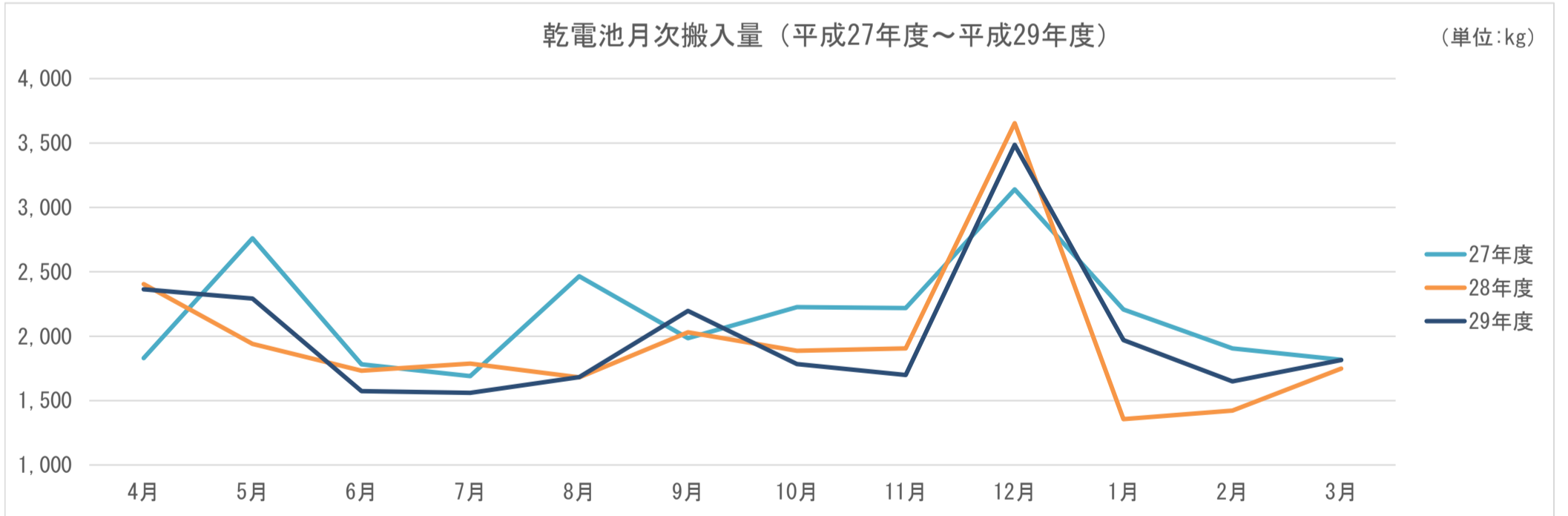
乾電池月次搬入量 (平成23年度～平成29年度)

(単位:kg)



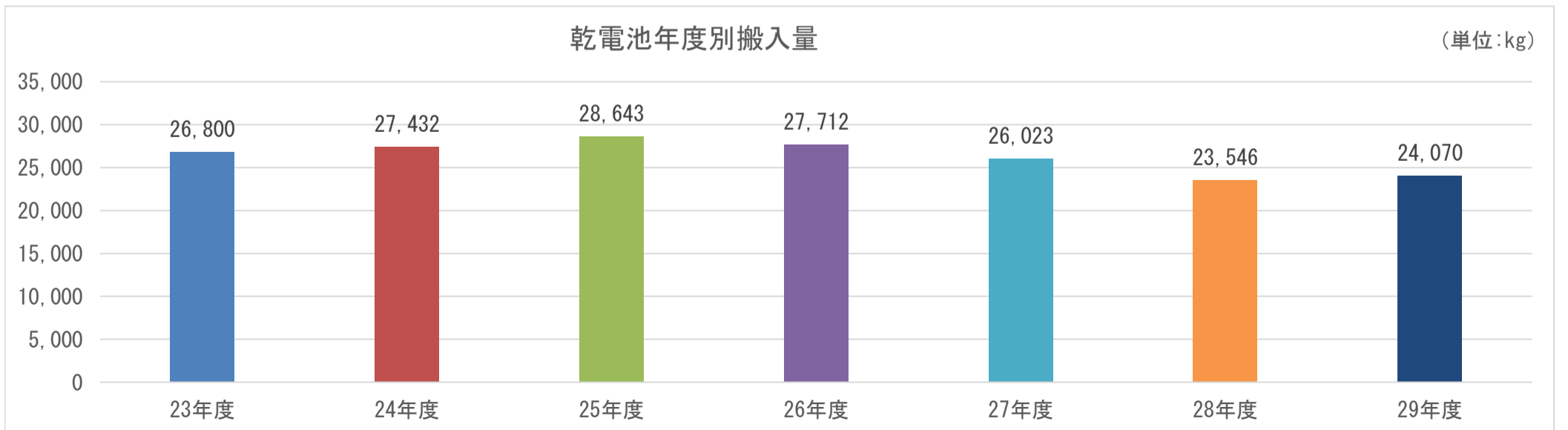
乾電池月次搬入量 (平成27年度～平成29年度)

(単位:kg)



乾電池年度別搬入量

(単位:kg)



(単位:kg)

古紙・衣類（集団回収量を除く）月次搬入量

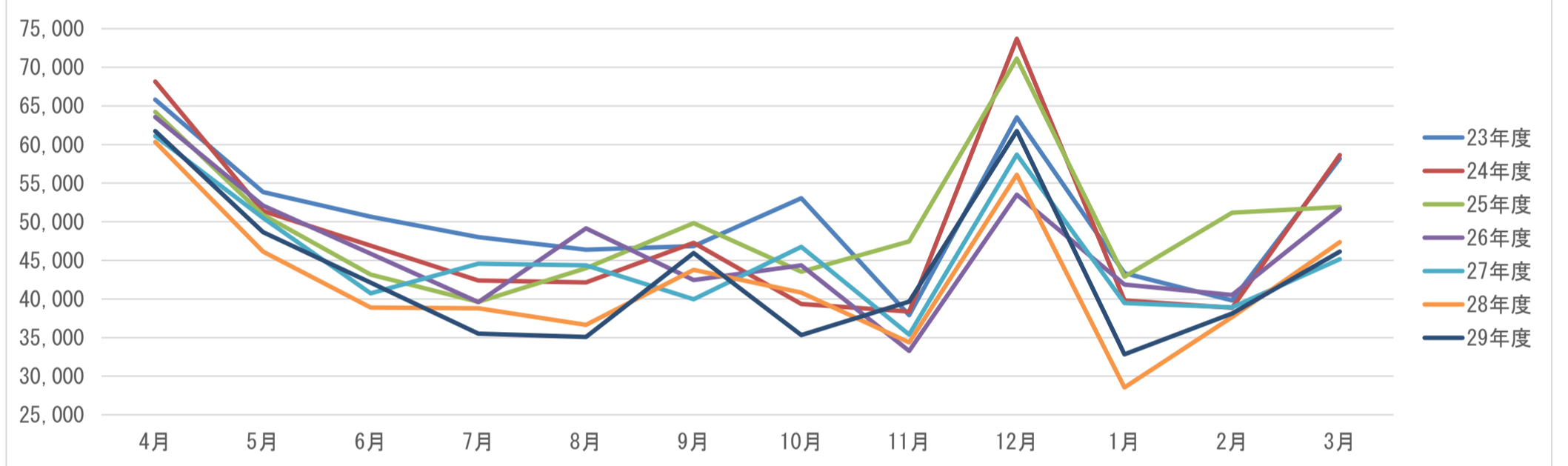
	4月	5月	6月	7月	8月	9月	10月	11月	12月	1月	2月	3月	合計
23年度	65,810	53,850	50,640	48,010	46,380	46,850	53,050	37,900	63,530	43,340	39,810	58,180	607,350
24年度	68,150	51,400	46,900	42,380	42,140	47,260	39,350	38,370	73,700	39,810	38,870	58,650	586,980
25年度	64,220	50,890	43,150	39,620	44,000	49,830	43,540	47,450	71,140	42,870	51,180	51,920	599,810
26年度	63,560	52,100	45,875	39,604	49,157	42,450	44,365	33,270	53,515	41,870	40,525	51,620	557,911
27年度	61,100	50,485	40,730	44,570	44,370	39,965	46,760	35,390	58,690	39,480	38,918	45,165	545,623
28年度	60,330	46,150	38,875	38,795	36,650	43,760	40,830	34,370	56,090	28,540	37,673	47,373	509,436
29年度	61,745	48,670	42,123	35,510	35,090	45,950	35,320	39,670	61,750	32,830	38,125	46,122	522,905

(単位:%)

対前年比 28年度	-1.3	-8.6	-4.6	-13.0	-17.4	9.5	-12.7	-2.9	-4.4	-27.7	-3.2	4.9	-6.6
対前年比 29年度	2.3	5.5	8.4	-8.5	-4.3	5.0	-13.5	15.4	10.1	15.0	1.2	-2.6	2.6

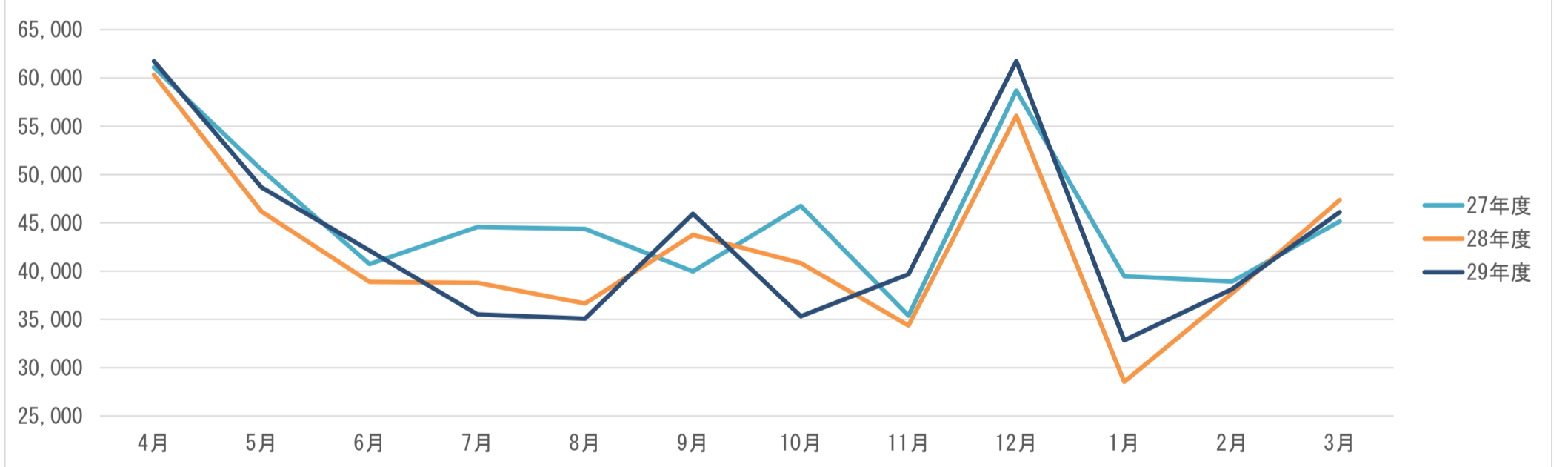
古紙・衣類（集団回収量を除く）月次搬入量（平成23年度～平成29年度）

(単位:kg)



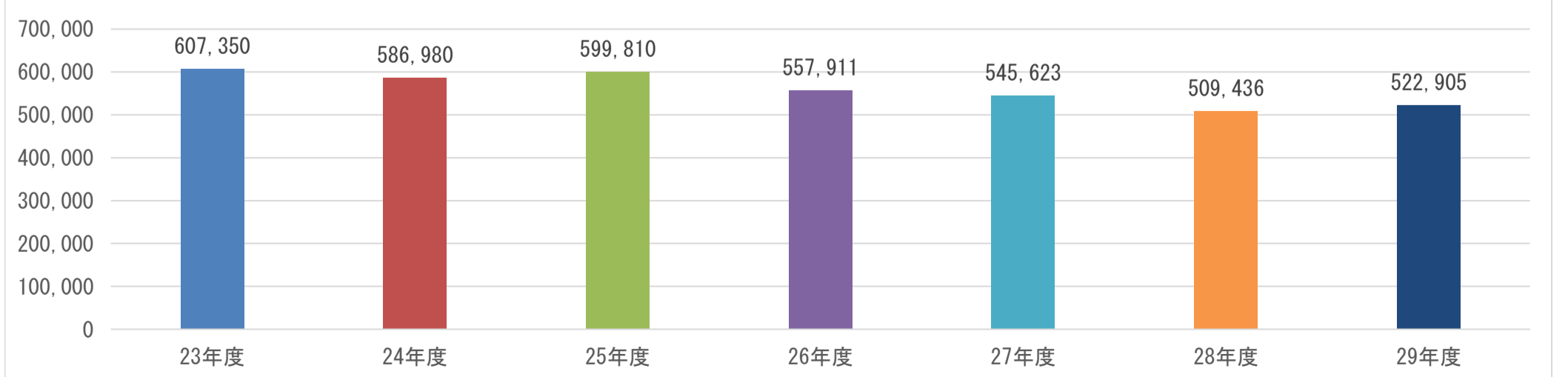
古紙・衣類（集団回収量を除く）月次搬入量（平成27年度～平成29年度）

(単位:kg)



古紙・衣類（集団回収量を除く）年度別搬入量

(単位:kg)



(単位:kg)

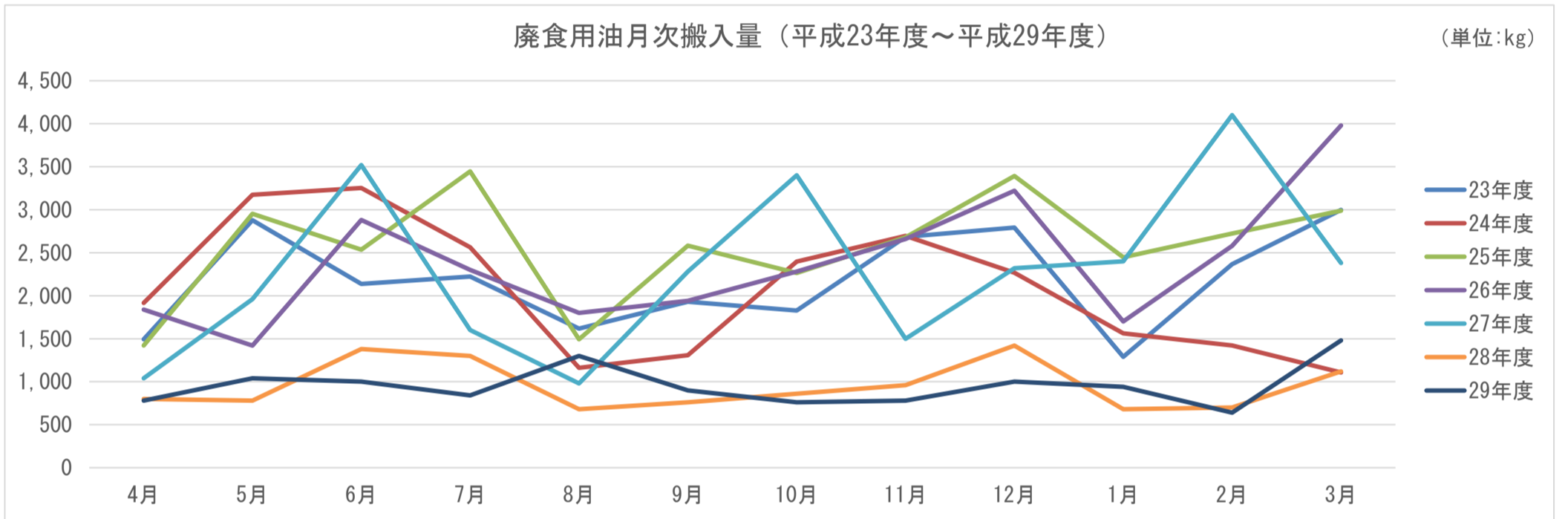
廃食用油月次搬入量													
	4月	5月	6月	7月	8月	9月	10月	11月	12月	1月	2月	3月	合計
23年度	1,492	2,877	2,137	2,222	1,618	1,930	1,827	2,685	2,792	1,289	2,367	2,998	26,234
24年度	1,916	3,173	3,253	2,563	1,161	1,308	2,397	2,695	2,266	1,562	1,421	1,107	24,822
25年度	1,421	2,953	2,535	3,446	1,494	2,583	2,265	2,679	3,392	2,448	2,723	2,989	30,928
26年度	1,840	1,420	2,880	2,300	1,800	1,940	2,280	2,660	3,220	1,700	2,580	3,980	28,600
27年度	1,040	1,960	3,520	1,600	980	2,280	3,400	1,500	2,320	2,400	4,100	2,380	27,480
28年度	800	780	1,380	1,300	680	760	860	960	1,420	680	700	1,120	11,440
29年度	780	1,040	1,000	840	1,300	900	760	780	1,000	940	640	1,480	11,460

(単位:%)

対前年比 28年度	-23.1	-60.2	-60.8	-18.8	-30.6	-66.7	-74.7	-36.0	-38.8	-71.7	-82.9	-52.9	-58.4
対前年比 29年度	-2.5	33.3	-27.5	-35.4	91.2	18.4	-11.6	-18.8	-29.6	38.2	-8.6	32.1	0.2

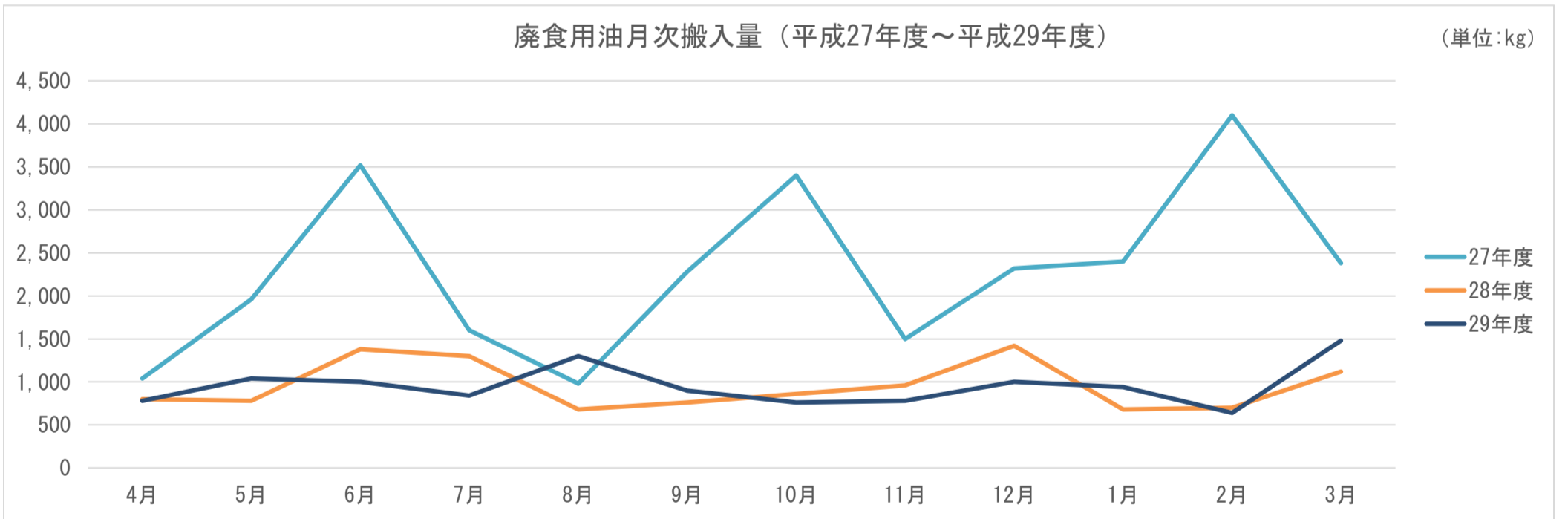
廃食用油月次搬入量 (平成23年度～平成29年度)

(単位:kg)



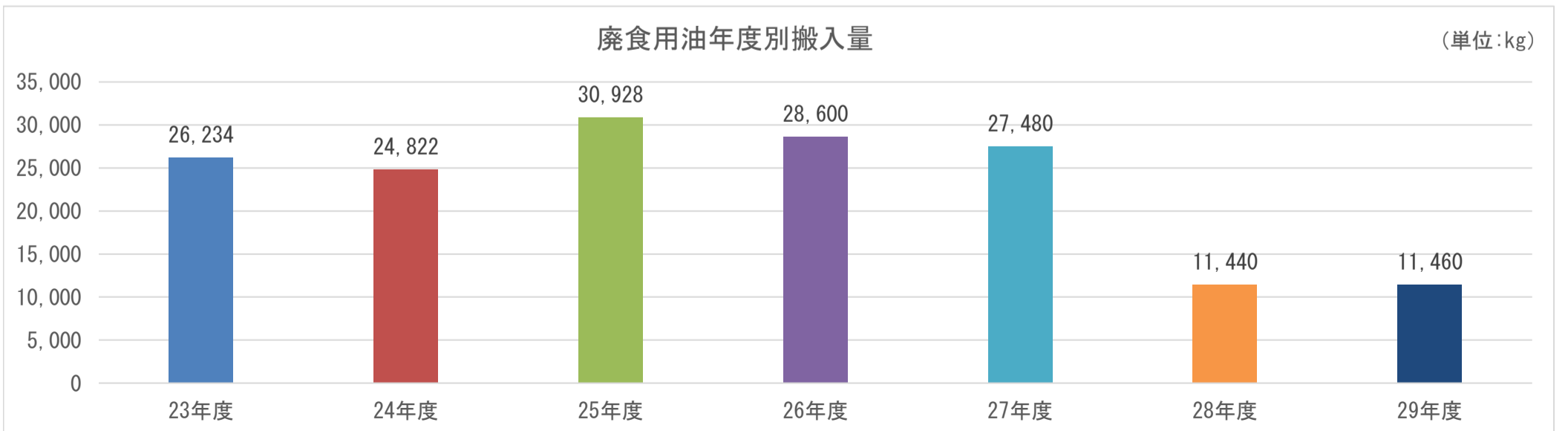
廃食用油月次搬入量 (平成27年度～平成29年度)

(単位:kg)



廃食用油年度別搬入量

(単位:kg)



(単位:kg)

使用済蛍光管月次搬入量													
	4月	5月	6月	7月	8月	9月	10月	11月	12月	1月	2月	3月	合計
27年度							180	153	336	118	193	154	1,134
28年度	256	180	192	176	148	151	178	192	437	128	109	303	2,450
29年度	251	304	261	240	240	180	183	310	549	294	233	307	3,352

(単位:%)

対前年比 28年度							-1.1	25.5	30.1	8.5	-43.5	96.8	116.0
対前年比 29年度	-2.0	68.9	35.9	36.4	62.2	19.2	2.8	61.5	25.6	129.7	113.8	1.3	36.8

