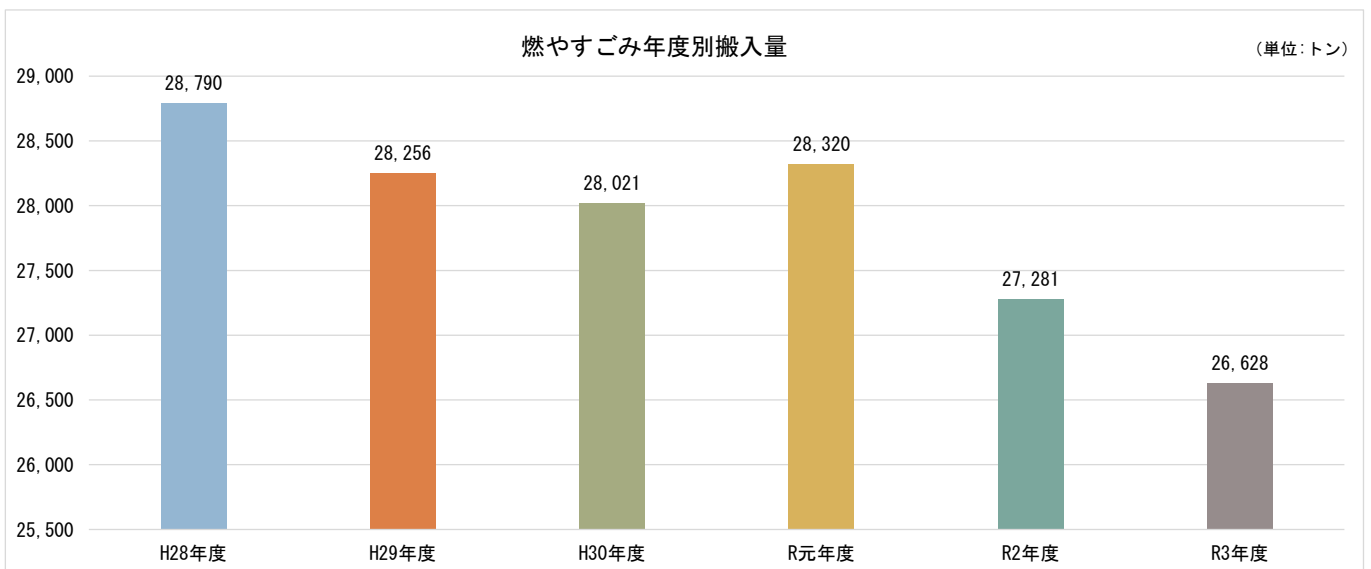
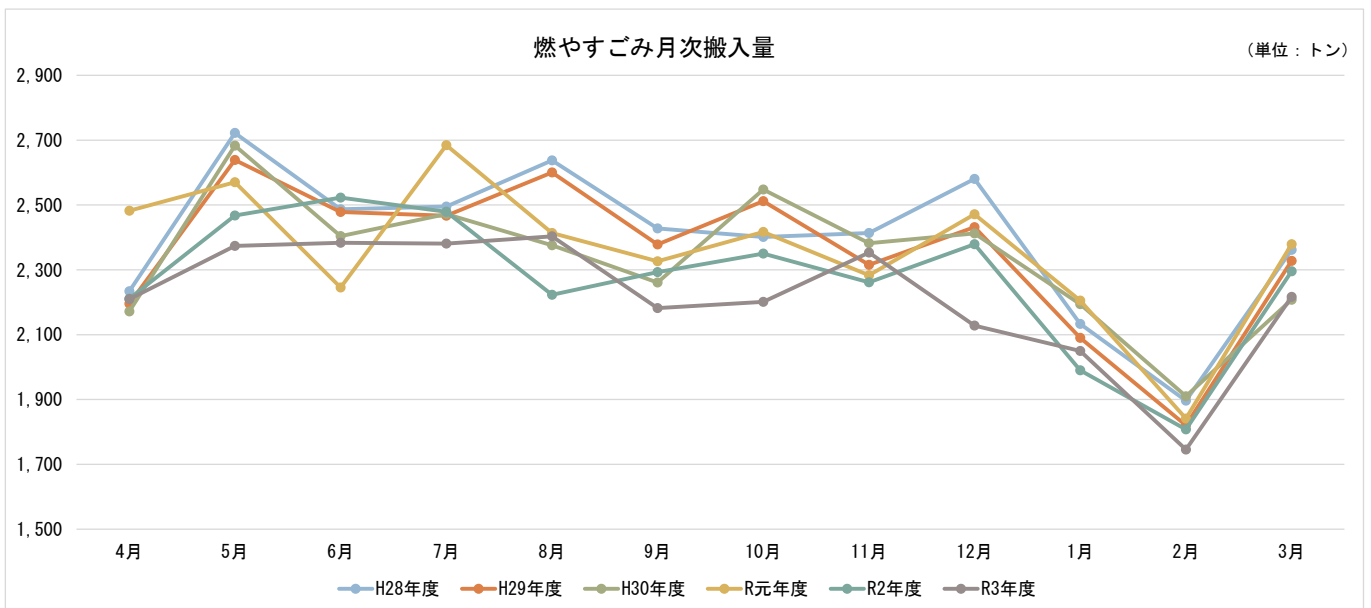


(単位:トン)

燃やすごみ月次搬入量													
	4月	5月	6月	7月	8月	9月	10月	11月	12月	1月	2月	3月	合計
H28年度	2,234	2,722	2,487	2,495	2,637	2,428	2,401	2,414	2,580	2,133	1,897	2,361	28,790
H29年度	2,196	2,639	2,478	2,467	2,600	2,378	2,512	2,315	2,432	2,090	1,820	2,328	28,256
H30年度	2,172	2,683	2,404	2,472	2,376	2,261	2,548	2,382	2,412	2,194	1,910	2,208	28,021
R元年度	2,482	2,570	2,245	2,685	2,414	2,326	2,417	2,284	2,471	2,205	1,841	2,379	28,320
R2年度	2,211	2,468	2,523	2,479	2,223	2,293	2,350	2,261	2,379	1,990	1,808	2,296	27,281
R3年度	2,210	2,374	2,384	2,381	2,403	2,182	2,201	2,353	2,128	2,050	1,746	2,216	26,628

(単位:パーセント)

対前年比 R3年度	4月	5月	6月	7月	8月	9月	10月	11月	12月	1月	2月	3月	合計
	0.0	-3.8	-5.5	-4.0	8.1	-4.9	-6.3	4.1	-10.5	3.0	-3.4	-3.4	-2.4



(単位：トン)

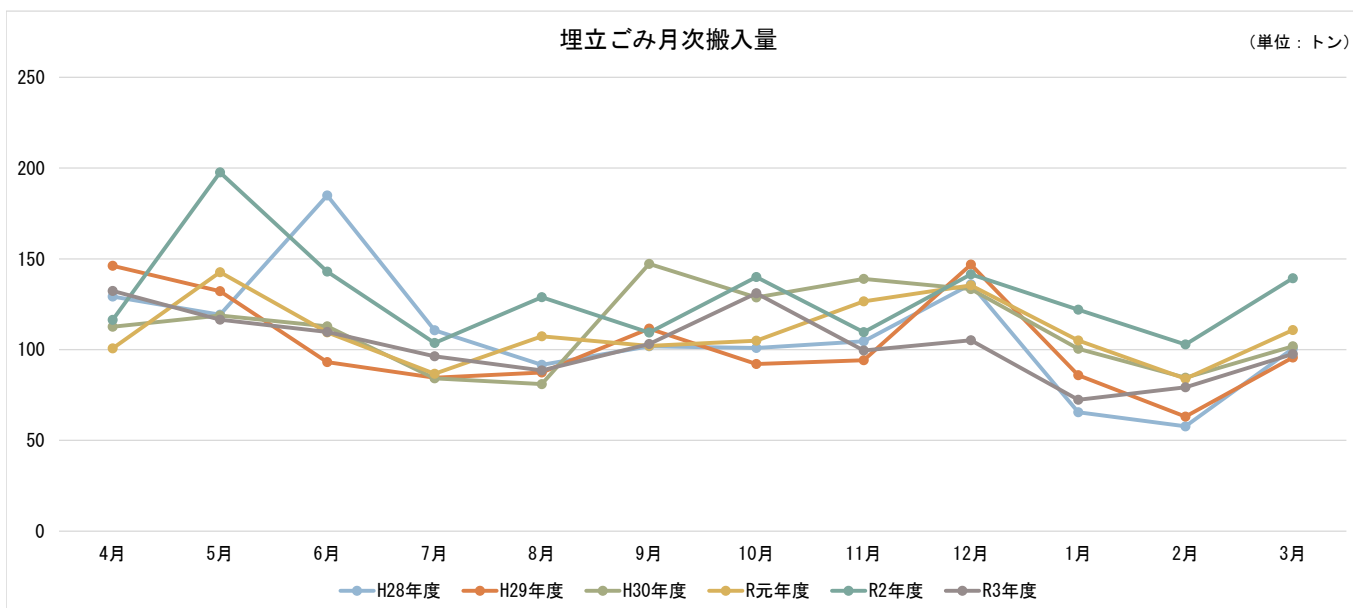
埋立ごみ月次搬入量													
	4月	5月	6月	7月	8月	9月	10月	11月	12月	1月	2月	3月	合計
H28年度	129	119	185	111	92	102	101	105	136	66	58	101	1,303
H29年度	146	132	93	85	87	112	92	94	147	86	63	96	1,233
H30年度	113	119	113	84	81	147	129	139	133	100	84	102	1,345
R元年度	101	143	110	87	107	102	105	127	135	105	84	111	1,316
R2年度	116	198	143	104	129	109	140	110	142	122	103	139	1,554
R3年度	132	117	110	96	89	103	131	100	105	72	79	98	1,232

(単位：パーセント)

対前年比 R3年度	4月	5月	6月	7月	8月	9月	10月	11月	12月	1月	2月	3月	合計
	13.8	-41.0	-23.3	-7.1	-31.3	-5.7	-6.5	-9.3	-25.7	-40.7	-22.9	-30.0	-20.8

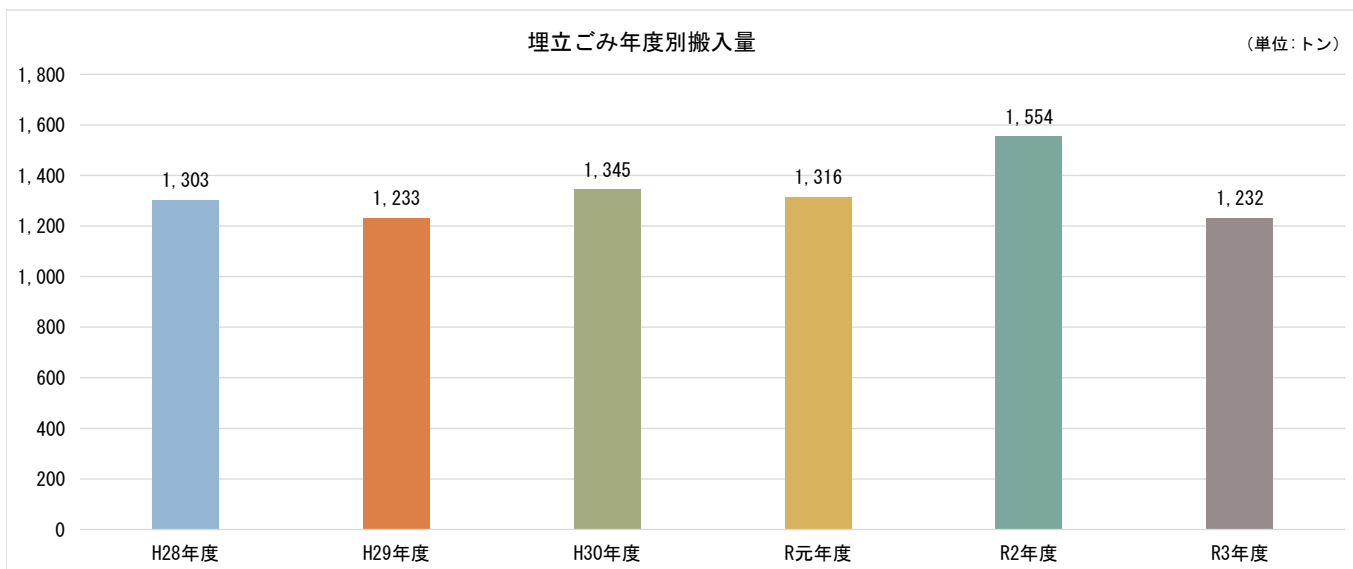
埋立ごみ月次搬入量

(単位：トン)



埋立ごみ年度別搬入量

(単位：トン)

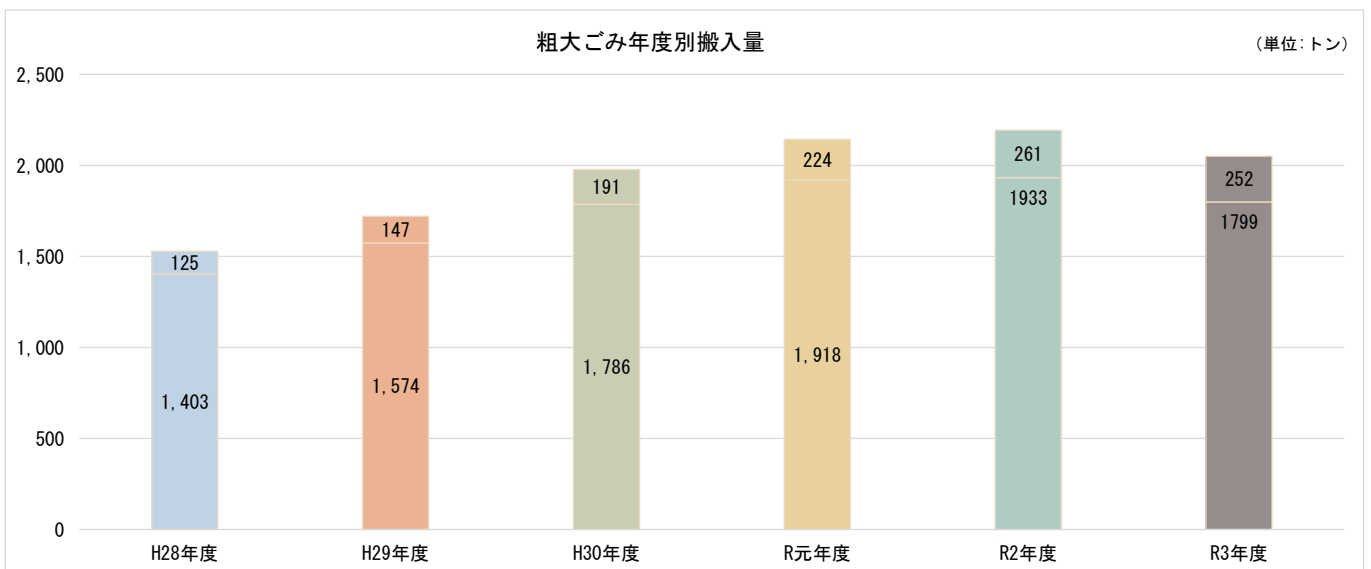
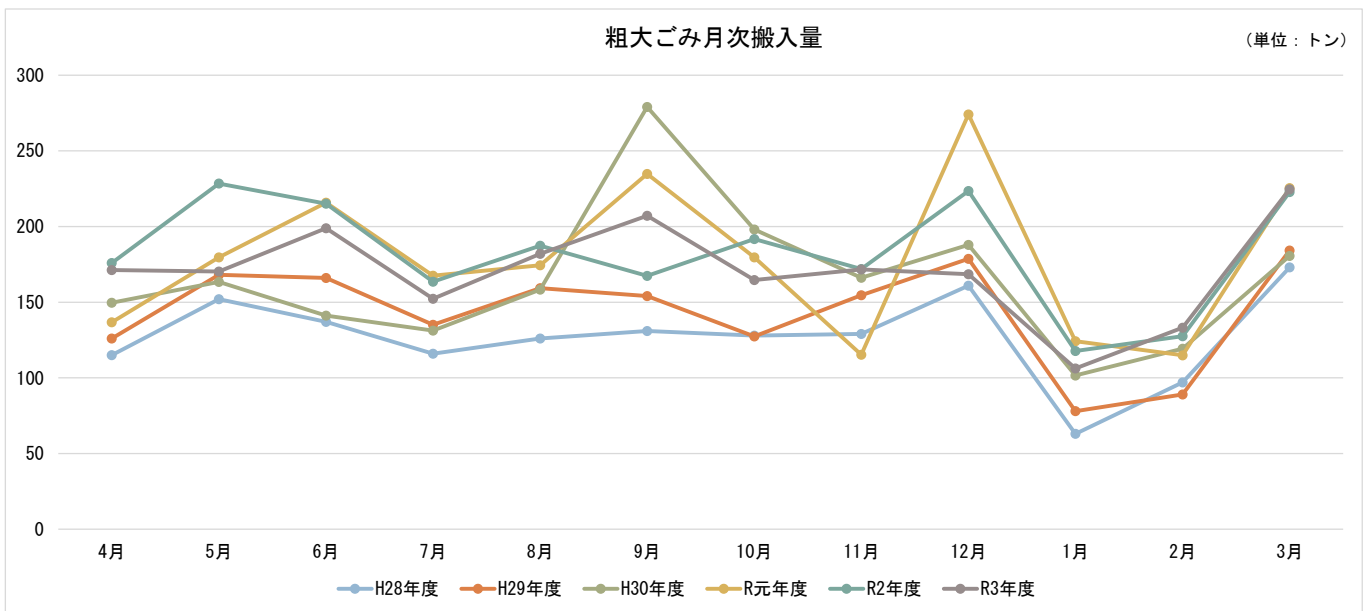


(単位：トン)

粗大ごみ月次搬入量													
	4月	5月	6月	7月	8月	9月	10月	11月	12月	1月	2月	3月	合計
H28年度	115	152	137	116	126	131	128	129	161	63	97	173	1,528
H29年度	126	168	166	135	159	154	127	155	179	78	89	184	1,721
H30年度	150	163	141	131	158	279	198	166	188	102	119	181	1,977
R元年度	137	180	216	168	174	235	180	115	274	124	115	225	2,142
R2年度	176	228	215	164	187	167	192	172	224	118	128	223	2,193
R3年度	171	170	199	152	182	207	165	172	168	106	133	225	2,051

(単位：パーセント)

対前年比 R3年度	-2.7	-25.4	-7.5	-6.9	-2.9	23.7	-14.1	-0.2	-24.6	-9.8	4.4	0.8	-6.5
--------------	------	-------	------	------	------	------	-------	------	-------	------	-----	-----	------

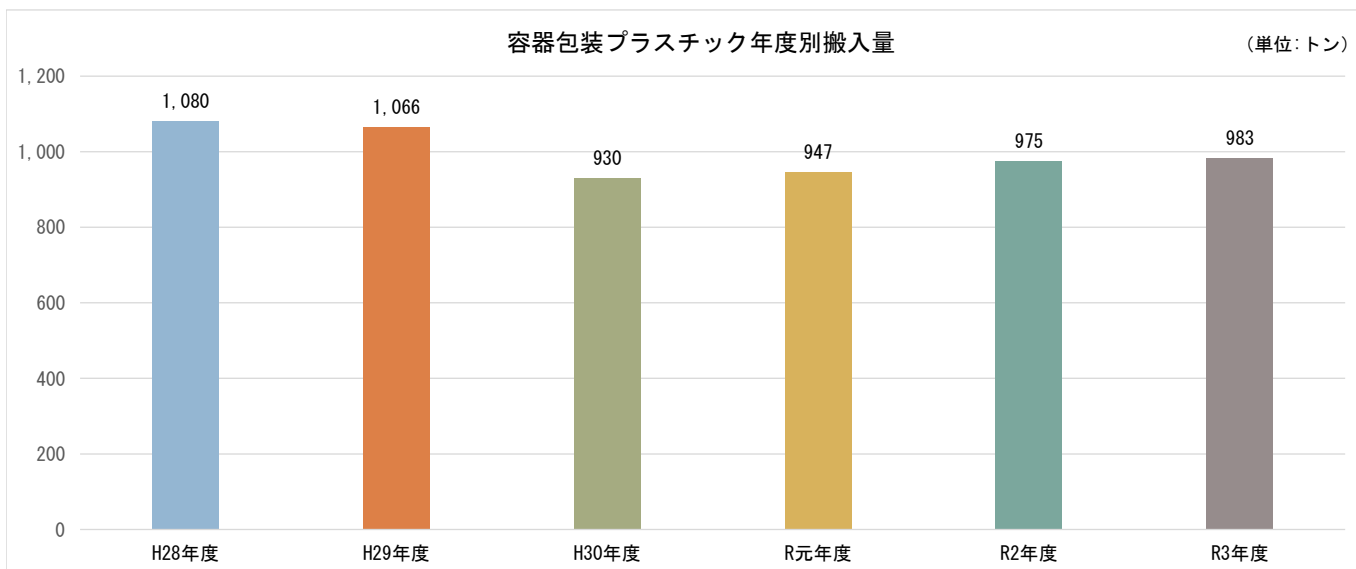
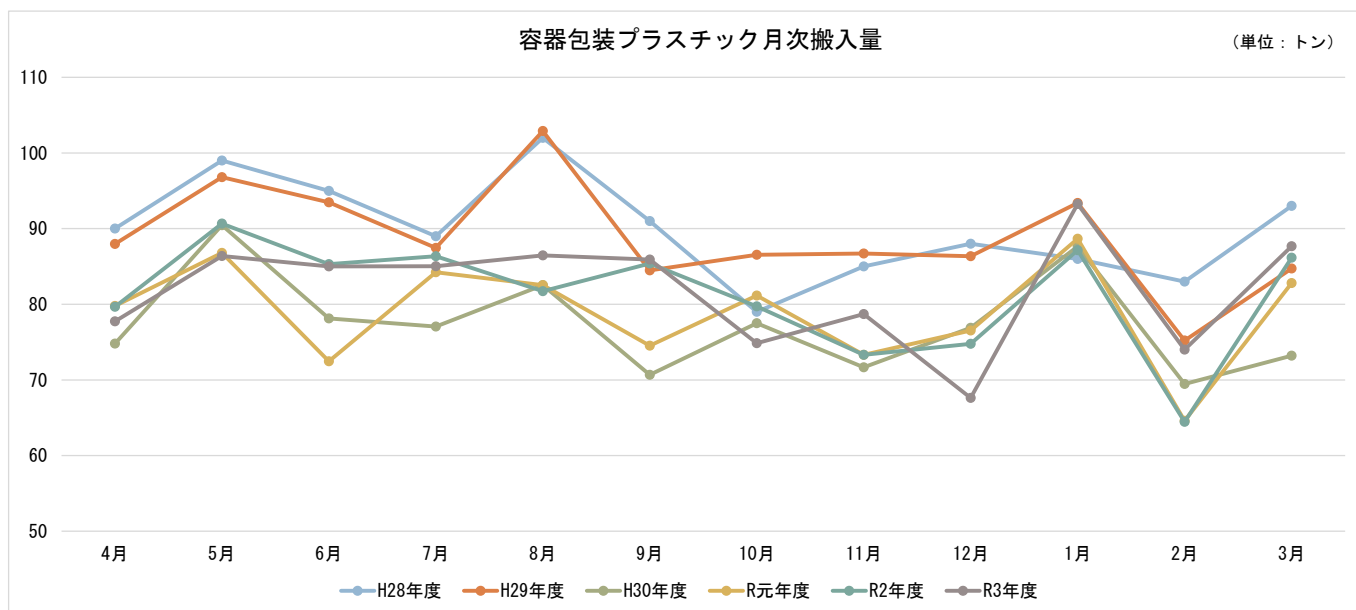


(単位:トン)

容器包装プラスチック月次搬入量													
	4月	5月	6月	7月	8月	9月	10月	11月	12月	1月	2月	3月	合計
H28年度	90	99	95	89	102	91	79	85	88	86	83	93	1,080
H29年度	88	97	93	87	103	84	87	87	86	93	75	85	1,066
H30年度	75	90	78	77	83	71	78	72	77	88	69	73	930
R元年度	80	87	72	84	83	75	81	73	77	89	65	83	947
R2年度	80	91	85	86	82	85	80	73	75	87	64	86	975
R3年度	78	86	85	85	86	86	75	79	68	93	74	88	983

(単位:パーセント)

対前年比 R3年度	4月	5月	6月	7月	8月	9月	10月	11月	12月	1月	2月	3月	合計
	-2.4	-4.7	-0.4	-1.5	5.8	0.6	-6.1	7.3	-9.6	7.0	14.8	1.7	0.8

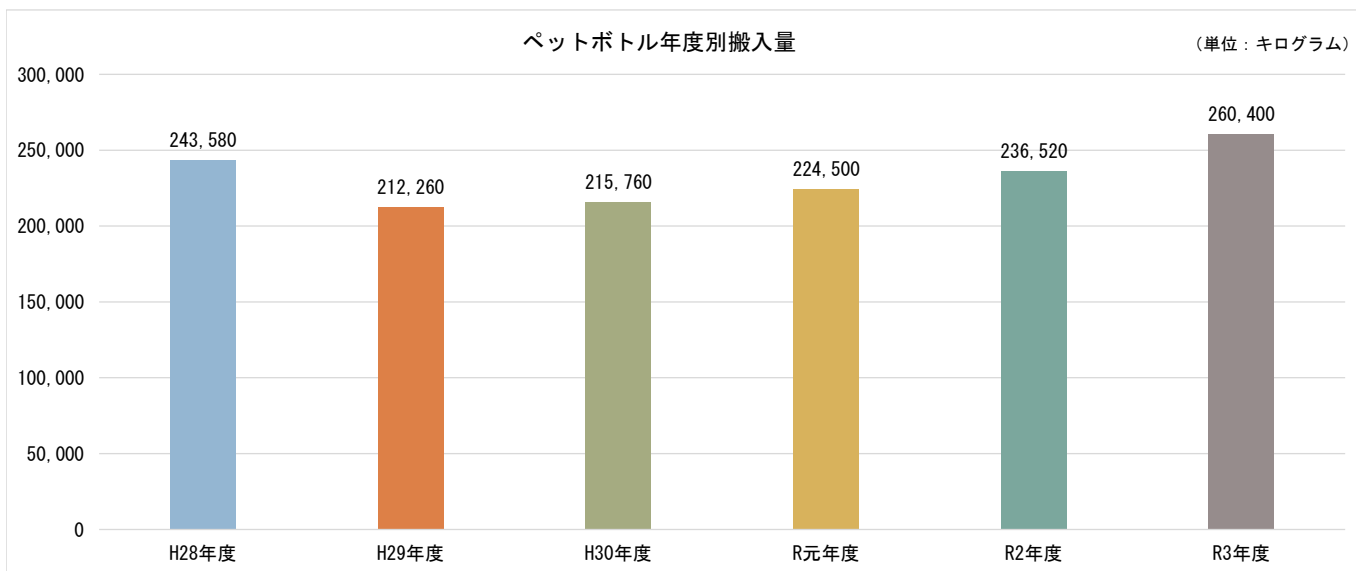
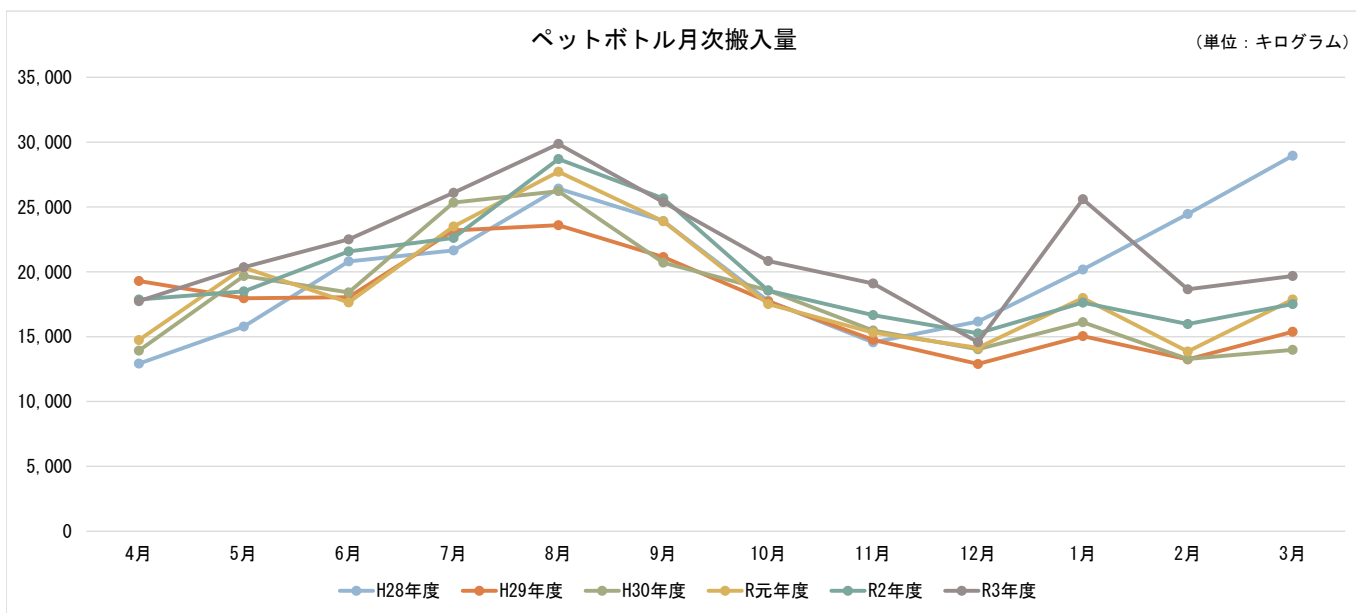


(単位:キログラム)

ペットボトル月次搬入量													
	4月	5月	6月	7月	8月	9月	10月	11月	12月	1月	2月	3月	合計
H28年度	12,920	15,780	20,800	21,660	26,420	23,920	17,760	14,560	16,160	20,180	24,460	28,960	243,580
H29年度	19,300	17,960	18,040	23,200	23,600	21,140	17,700	14,760	12,900	15,040	13,240	15,380	212,260
H30年度	13,920	19,680	18,420	25,340	26,220	20,700	18,580	15,480	14,040	16,120	13,280	13,980	215,760
R元年度	14,740	20,320	17,640	23,500	27,720	23,900	17,520	15,320	14,140	17,980	13,860	17,860	224,500
R2年度	17,860	18,500	21,580	22,620	28,700	25,660	18,560	16,660	15,260	17,620	15,980	17,520	236,520
R3年度	17,740	20,360	22,500	26,100	29,860	25,380	20,840	19,100	14,580	25,600	18,660	19,680	260,400

(単位:パーセント)

対前年比 R3年度													
	-0.7	10.1	4.3	15.4	4.0	-1.1	12.3	14.6	-4.5	45.3	16.8	12.3	10.1



(単位：キログラム)

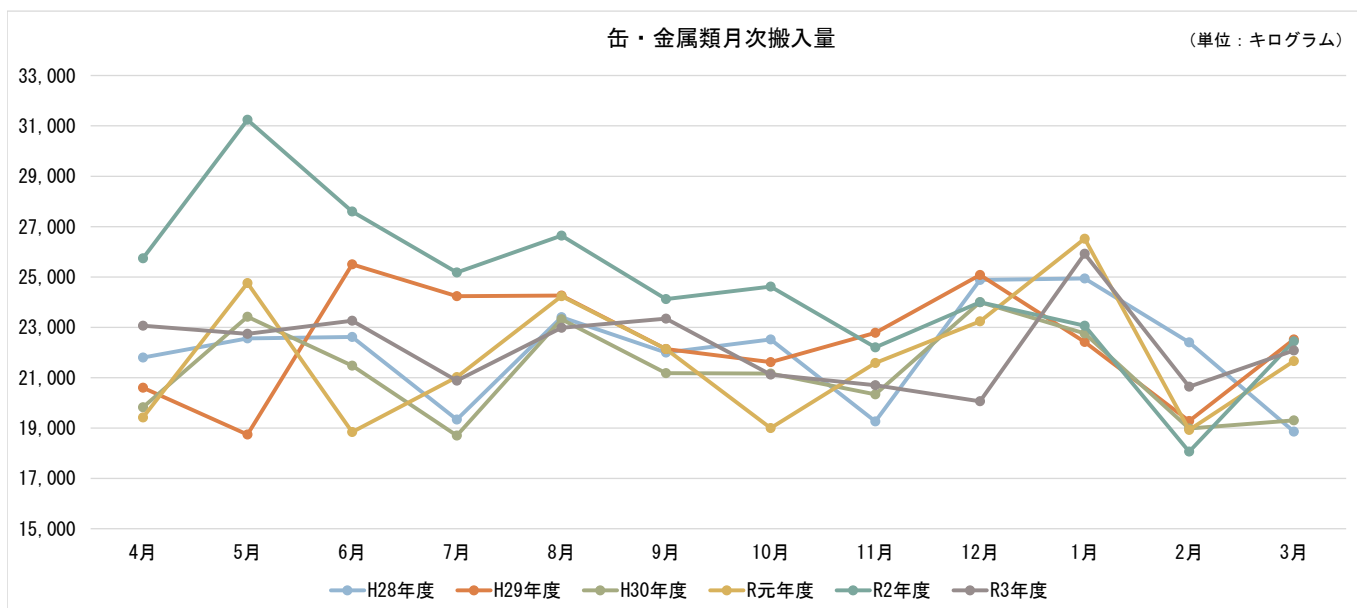
缶・金属類月次搬入量													
	4月	5月	6月	7月	8月	9月	10月	11月	12月	1月	2月	3月	合計
H28年度	21,800	22,560	22,620	19,340	23,400	22,000	22,520	19,260	24,880	24,940	22,400	18,860	264,580
H29年度	20,600	18,740	25,500	24,240	24,260	22,140	21,620	22,780	25,080	22,420	19,280	22,520	269,180
H30年度	19,820	23,420	21,480	18,700	23,320	21,180	21,160	20,340	24,000	22,760	18,980	19,300	254,460
R元年度	19,420	24,760	18,840	21,020	24,240	22,140	19,000	21,580	23,240	26,520	18,920	21,660	261,340
R2年度	25,740	31,240	27,600	25,180	26,640	24,120	24,620	22,200	24,000	23,060	18,060	22,440	294,900
R3年度	23,060	22,740	23,260	20,880	22,980	23,340	21,120	20,700	20,060	25,920	20,640	22,080	266,780

(単位：パーセント)

対前年比 R元年度	4月	5月	6月	7月	8月	9月	10月	11月	12月	1月	2月	3月	合計
	-10.4	-27.2	-15.7	-17.1	-13.7	-3.2	-14.2	-6.8	-16.4	12.4	14.3	-1.6	-9.5

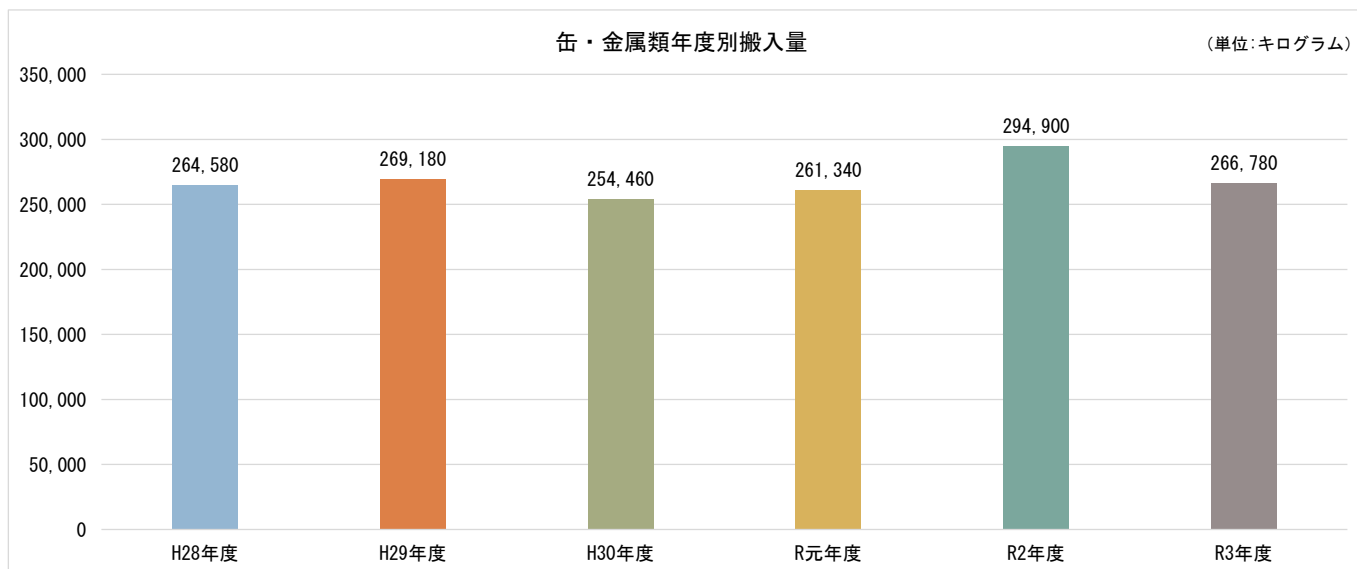
缶・金属類月次搬入量

(単位：キログラム)



缶・金属類年度別搬入量

(単位：キログラム)



(単位：キログラム)

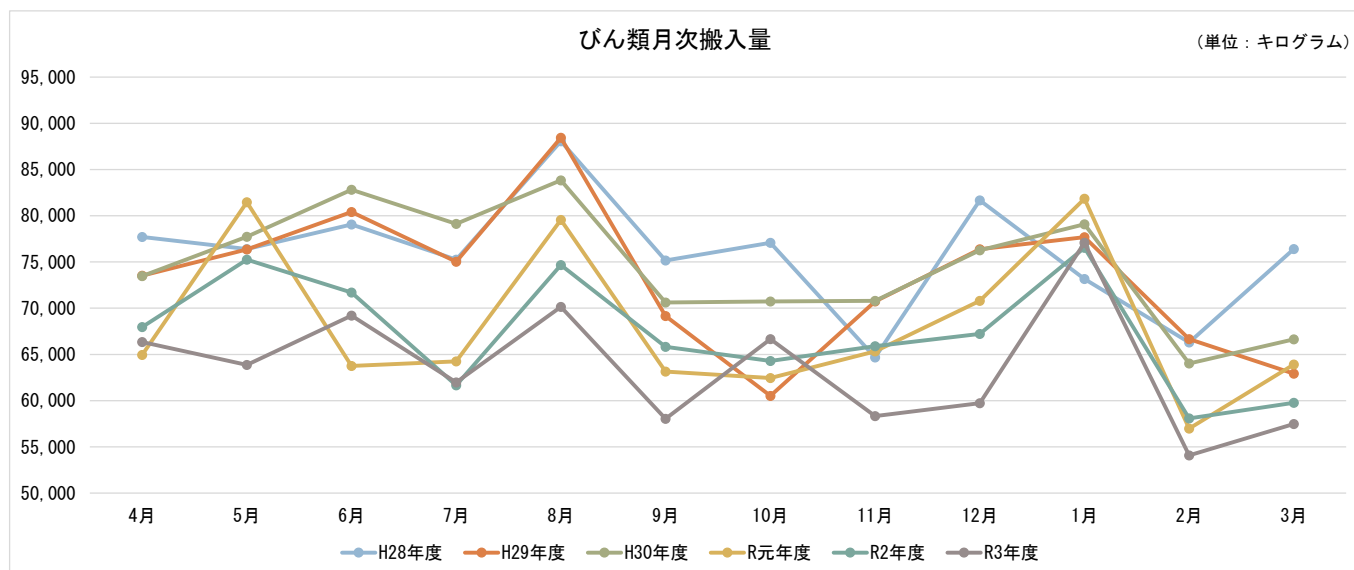
びん類月次搬入量													
	4月	5月	6月	7月	8月	9月	10月	11月	12月	1月	2月	3月	合計
H28年度	77,700	76,400	79,060	75,260	88,060	75,160	77,080	64,680	81,660	73,160	66,300	76,400	910,920
H29年度	73,520	76,360	80,400	75,040	88,440	69,160	60,520	70,740	76,380	77,680	66,660	62,920	877,820
H30年度	73,480	77,720	82,820	79,120	83,840	70,620	70,740	70,800	76,260	79,080	64,020	66,640	895,140
R元年度	64,940	81,460	63,760	64,240	79,560	63,140	62,460	65,320	70,800	81,840	56,980	63,920	818,420
R2年度	67,960	75,260	71,700	61,660	74,680	65,820	64,300	65,900	67,220	76,540	58,080	59,780	808,900
R3年度	66,340	63,860	69,200	61,980	70,140	58,040	66,660	58,340	59,720	77,080	54,080	57,480	762,920

(単位：パーセント)

対前年比 R3年度	4月	5月	6月	7月	8月	9月	10月	11月	12月	1月	2月	3月	合計
	-2.4	-15.1	-3.5	0.5	-6.1	-11.8	3.7	-11.5	-11.2	0.7	-6.9	-3.8	-5.7

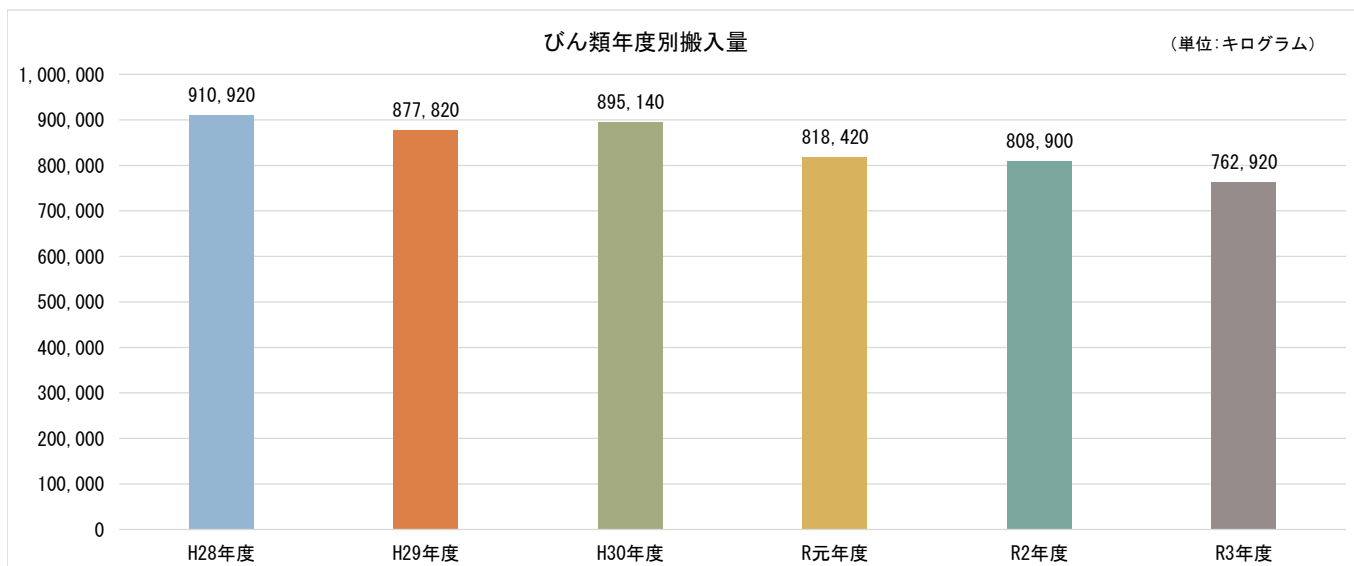
びん類月次搬入量

(単位：キログラム)



びん類年度別搬入量

(単位：キログラム)

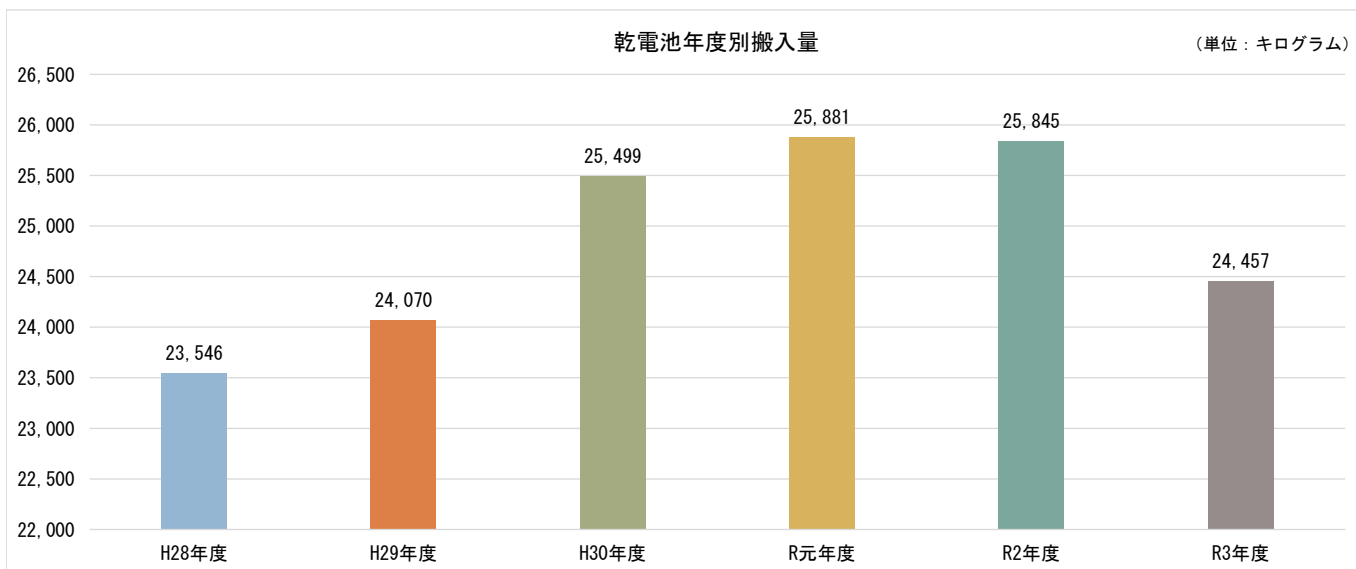
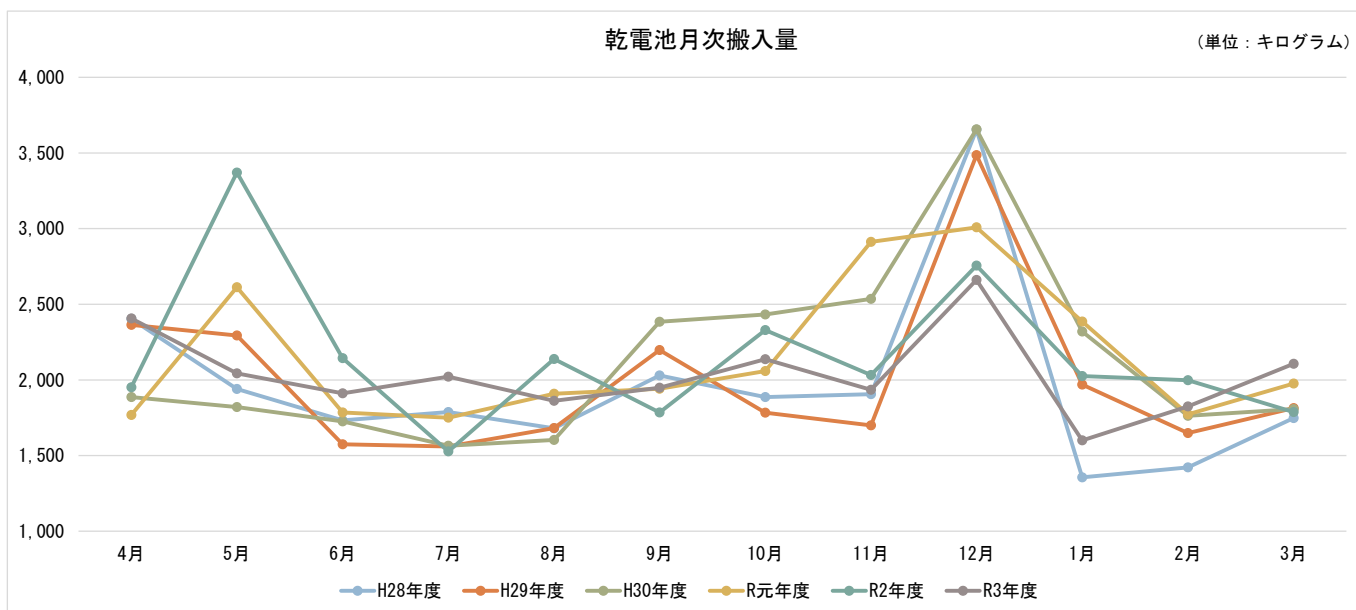


(単位：キログラム)

乾電池月次搬入量													
	4月	5月	6月	7月	8月	9月	10月	11月	12月	1月	2月	3月	合計
H28年度	2,404	1,940	1,732	1,787	1,680	2,030	1,887	1,906	3,654	1,356	1,422	1,748	23,546
H29年度	2,364	2,293	1,574	1,560	1,682	2,197	1,783	1,699	3,486	1,969	1,649	1,814	24,070
H30年度	1,887	1,820	1,726	1,565	1,603	2,384	2,432	2,536	3,656	2,320	1,763	1,807	25,499
R元年度	1,768	2,612	1,785	1,750	1,909	1,942	2,059	2,913	3,008	2,386	1,773	1,976	25,881
R2年度	1,951	3,371	2,144	1,527	2,138	1,785	2,329	2,033	2,755	2,026	1,998	1,788	25,845
R3年度	2,406	2,044	1,911	2,022	1,862	1,949	2,137	1,935	2,661	1,600	1,824	2,106	24,457

(単位：パーセント)

対前年比 R3年度	23.3	-39.4	-10.9	32.4	-12.9	9.2	-8.2	-4.8	-3.4	-21.0	-8.7	17.8	-5.4
--------------	------	-------	-------	------	-------	-----	------	------	------	-------	------	------	------



(単位：キログラム)

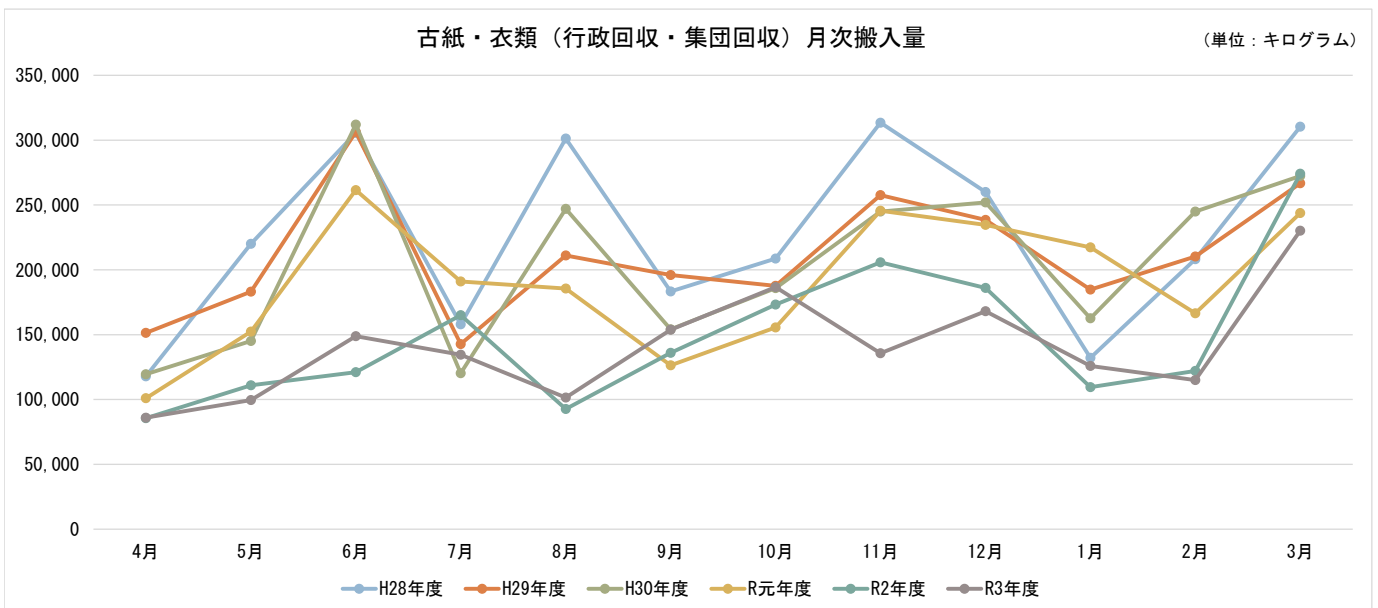
古紙・衣類（行政回収・集団回収）月次搬入量													
	4月	5月	6月	7月	8月	9月	10月	11月	12月	1月	2月	3月	合計
H28年度	117,909	220,145	305,625	158,050	301,300	183,260	208,724	313,496	260,068	132,155	208,140	310,396	2,719,268
H29年度	151,343	183,134	306,320	142,784	211,158	196,031	187,698	257,642	238,513	184,733	210,312	266,716	2,536,384
H30年度	119,511	145,115	311,983	120,286	246,977	154,139	185,856	244,863	252,009	162,572	244,943	272,415	2,460,669
R元年度	100,958	152,340	261,531	190,993	185,649	126,319	155,627	245,605	234,730	217,292	166,415	243,818	2,281,277
R2年度	85,590	111,032	121,025	165,010	92,629	136,044	173,282	205,768	185,993	109,470	122,060	274,065	1,781,968
R3年度	86,019	99,642	148,827	134,540	101,478	153,739	186,769	135,622	168,025	125,971	114,989	230,241	1,685,862

(単位：パーセント)

対前年比 R3年度	4月	5月	6月	7月	8月	9月	10月	11月	12月	1月	2月	3月	合計
	0.5	-10.3	23.0	-18.5	9.6	13.0	7.8	-34.1	-9.7	15.1	-5.8	-16.0	-5.4

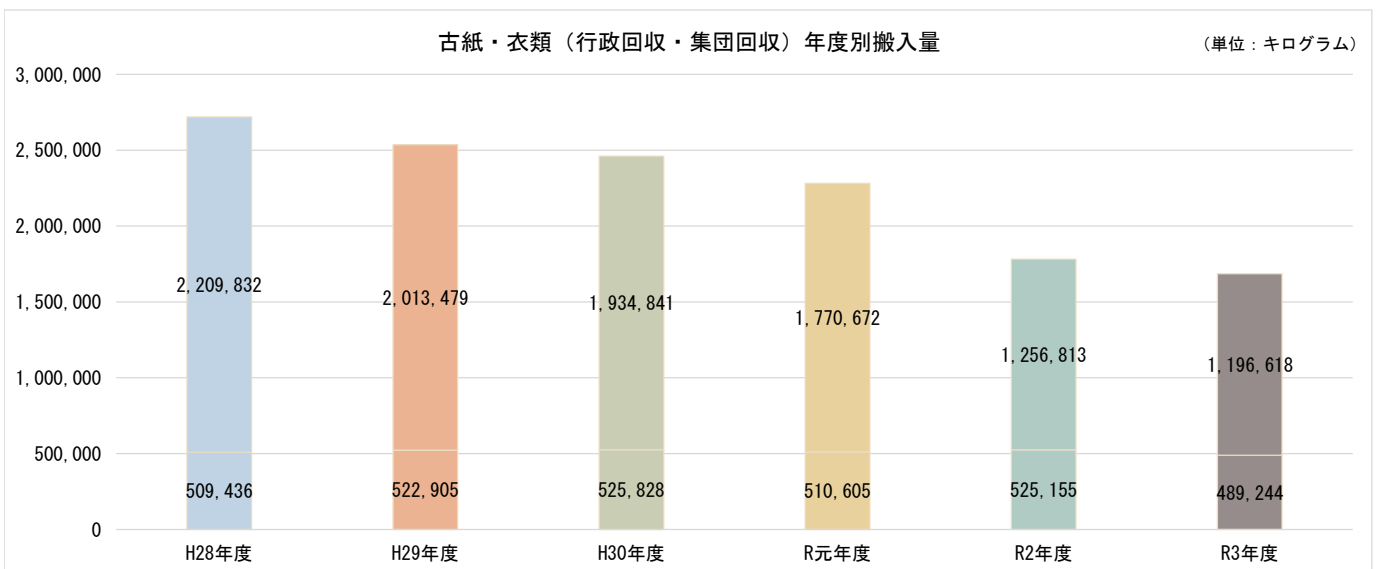
古紙・衣類（行政回収・集団回収）月次搬入量

(単位：キログラム)



古紙・衣類（行政回収・集団回収）年度別搬入量

(単位：キログラム)

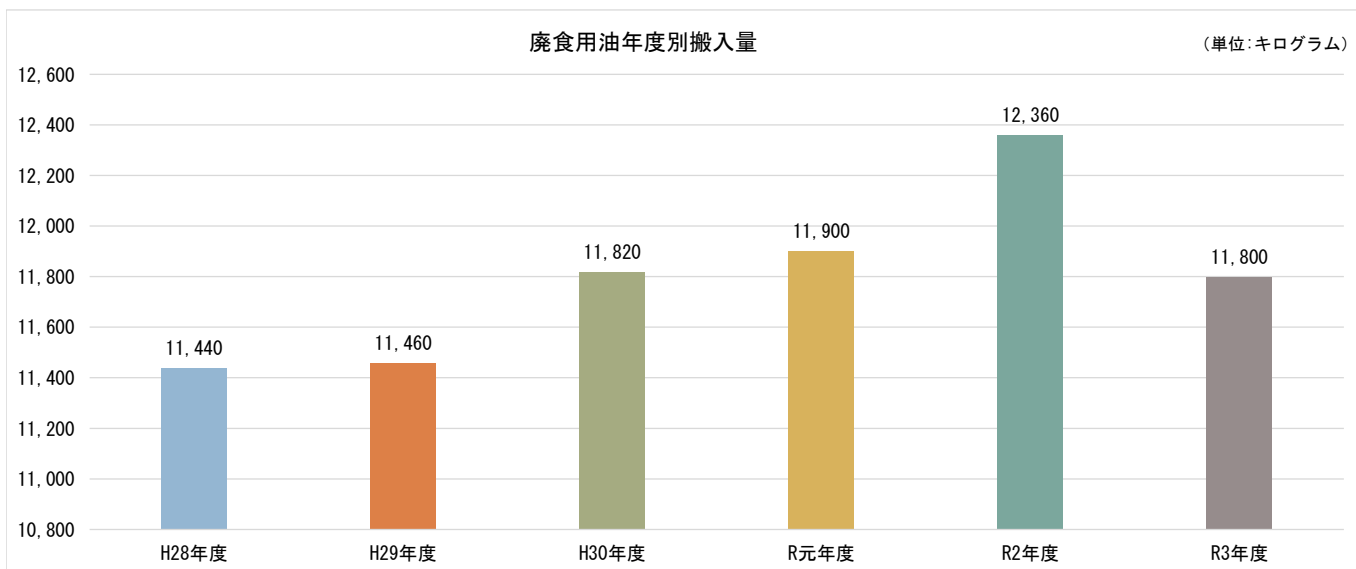
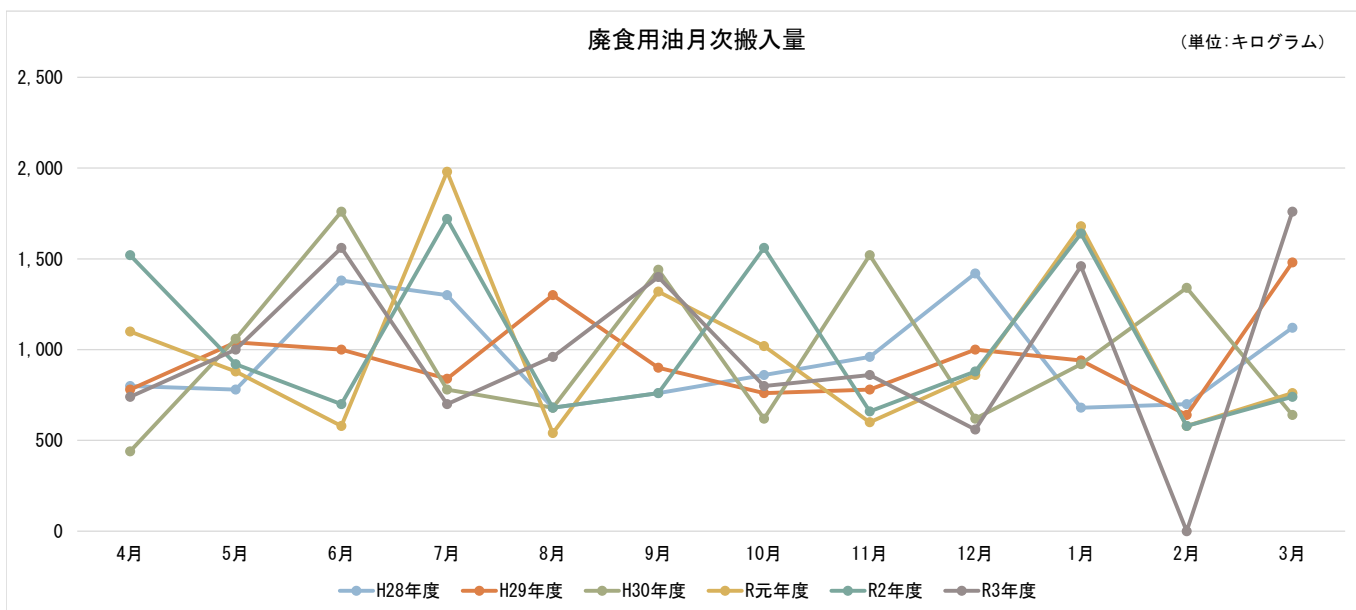


(単位:キログラム)

廃食用油月次搬入量													
	4月	5月	6月	7月	8月	9月	10月	11月	12月	1月	2月	3月	合計
H28年度	800	780	1,380	1,300	680	760	860	960	1,420	680	700	1,120	11,440
H29年度	780	1,040	1,000	840	1,300	900	760	780	1,000	940	640	1,480	11,460
H30年度	440	1,060	1,760	780	680	1,440	620	1,520	620	920	1,340	640	11,820
R元年度	1,100	880	580	1,980	540	1,320	1,020	600	860	1,680	580	760	11,900
R2年度	1,520	920	700	1,720	680	760	1,560	660	880	1,640	580	740	12,360
R3年度	740	1,000	1,560	700	960	1,400	800	860	560	1,460	0	1,760	11,800

(単位:パーセント)

対前年比 R3年度	-51.3	8.7	122.9	-59.3	41.2	84.2	-48.7	30.3	-36.4	-11.0	-100.0	137.8	-4.5
--------------	-------	-----	-------	-------	------	------	-------	------	-------	-------	--------	-------	------



(単位:キログラム)

使用済蛍光管月次搬入量													
	4月	5月	6月	7月	8月	9月	10月	11月	12月	1月	2月	3月	合計
H28年度	256	180	192	176	148	151	178	192	437	128	109	303	2,450
H29年度	251	304	261	240	240	180	183	310	549	294	233	307	3,352
H30年度	369	242	288	203	210	235	404	324	517	266	347	369	3,774
R元年度	384	295	291	183	416	190	260	244	380	435	300	312	3,690
R2年度	280	208	209	155	201	200	206	210	252	274	129	188	2,512
R3年度	158	179	116	135	190	378	261	438	808	290	331	555	3,839

(単位:パーセント)

対前年比 R3年度	4月	5月	6月	7月	8月	9月	10月	11月	12月	1月	2月	3月	合計
	-43.6	-13.9	-44.5	-12.9	-5.5	89.0	26.7	108.6	220.6	5.8	156.6	195.2	52.8

