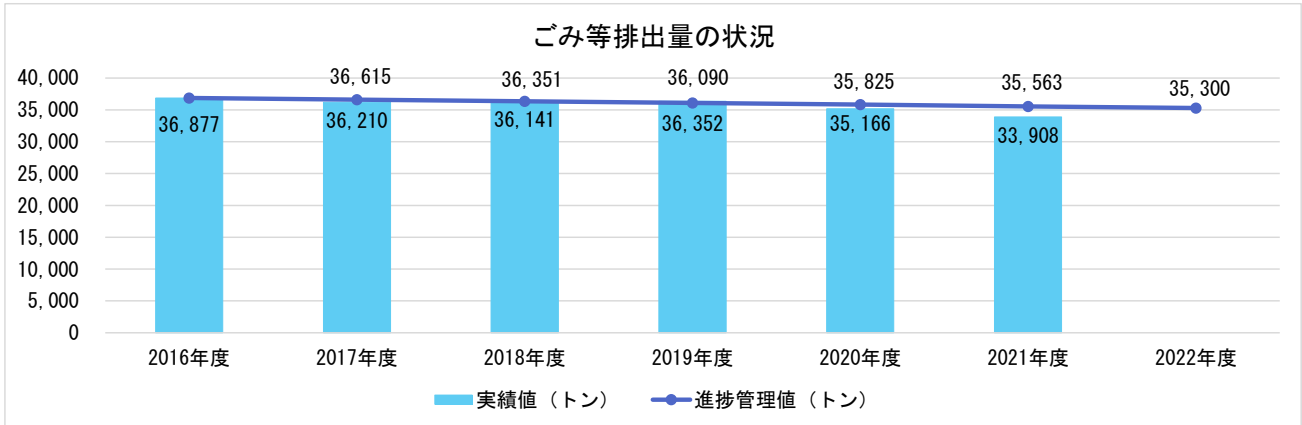


## 資料編

目標A：  ごみ等排出量を減らす  (令和4年度に35,300トン以下)

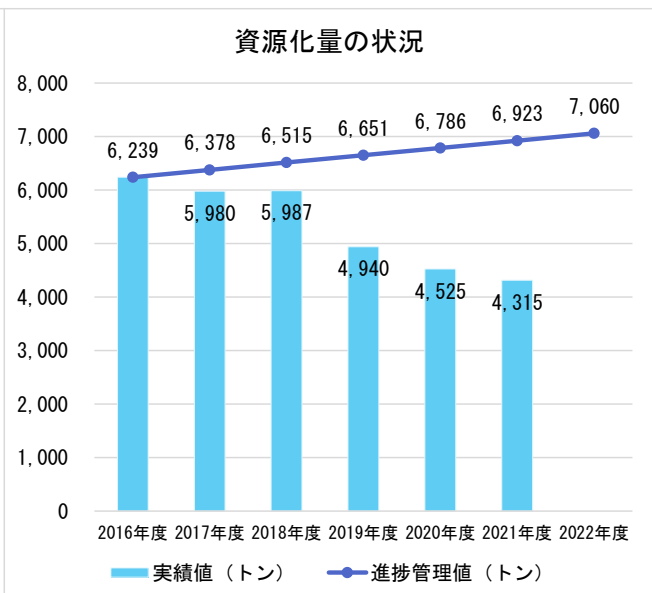
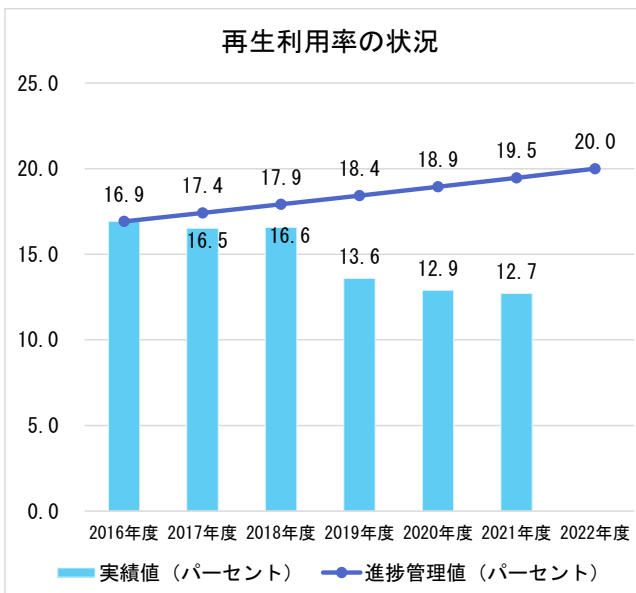
ごみ等排出量	(基準年)			(目標値)			
	H28年度	H29年度	H30年度	R元年度 (H31年度)	R2年度	R3年度	R4年度
	2016年度	2017年度	2018年度	2019年度	2020年度	2021年度	2022年度
進捗管理値 (トン)	36,877	36,615	36,351	36,090	35,825	35,563	35,300
実績値 (トン)	36,877	36,210	36,141	36,352	35,166	33,908	



目標B：  再生利用率を上げる  (令和4年度に20パーセント)

再生利用率	(基準年)			(目標値)			
	H28年度	H29年度	H30年度	R元年度 (H31年度)	R2年度	R3年度	R4年度
	2016年度	2017年度	2018年度	2019年度	2020年度	2021年度	2022年度
進捗管理値 (パーセント)	16.9	17.4	17.9	18.4	18.9	19.5	20.0
実績値 (パーセント)	16.9	16.5	16.6	13.6	12.9	12.7	

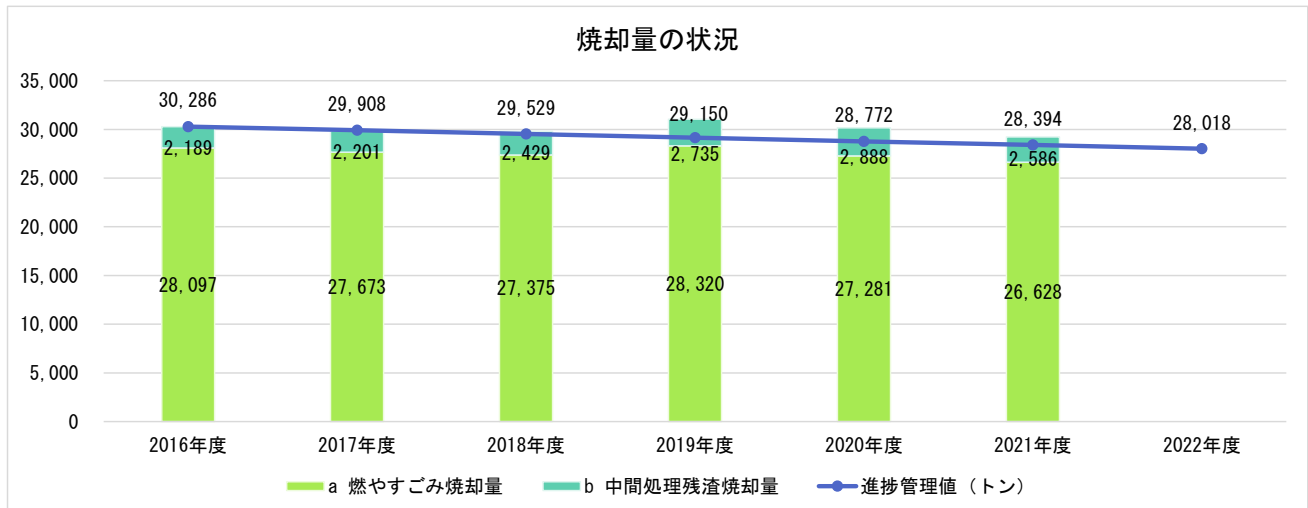
資源化量	H28年度	H29年度	H30年度	R元年度 (H31年度)	R2年度	R3年度	R4年度
	2016年度	2017年度	2018年度	2019年度	2020年度	2021年度	2022年度
	進捗管理値 (トン)	6,239	6,378	6,515	6,651	6,786	6,923
実績値 (トン)	6,239	5,980	5,987	4,940	4,525	4,315	



目標 C : 焼却量を減らす

(令和4年度に28,000トン以下)

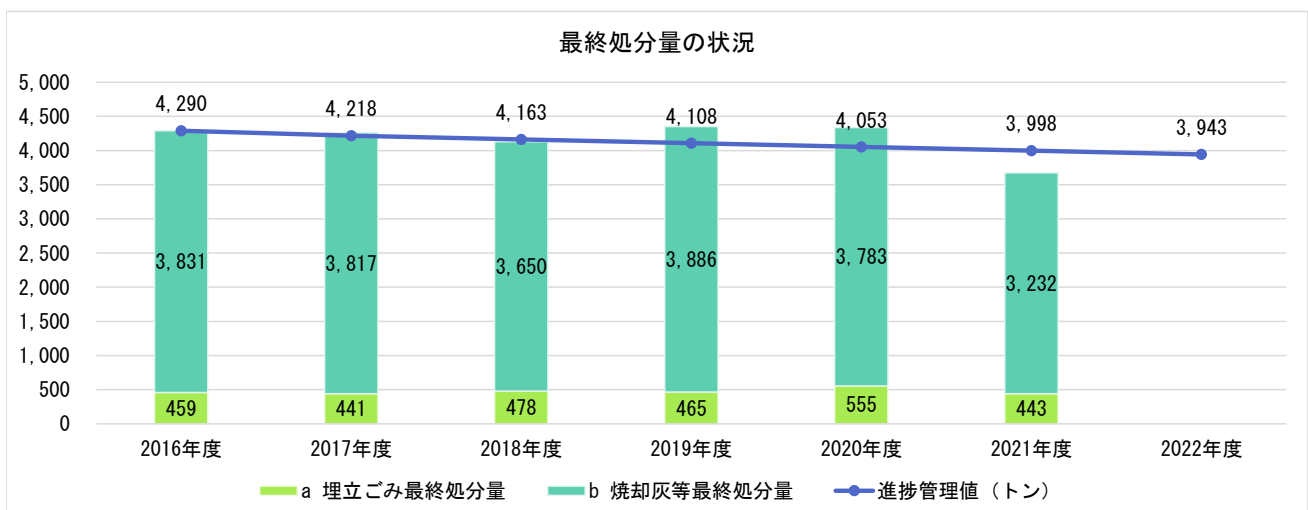
焼却量	(基準年)			(目標値)			
	H28年度	H29年度	H30年度	R元年度 (H31年度)	R2年度	R3年度	R4年度
	2016年度	2017年度	2018年度	2019年度	2020年度	2021年度	2022年度
進捗管理値 (トン)	30,286	29,908	29,529	29,150	28,772	28,394	28,018
実績値 (トン) a+	30,286	29,874	29,804	31,055	30,168	29,213	
a 燃やすごみ焼却量	28,097	27,673	27,375	28,320	27,281	26,628	
b 中間処理残渣焼却量	2,189	2,201	2,429	2,735	2,888	2,586	



目標 D : 最終処分量を減らす

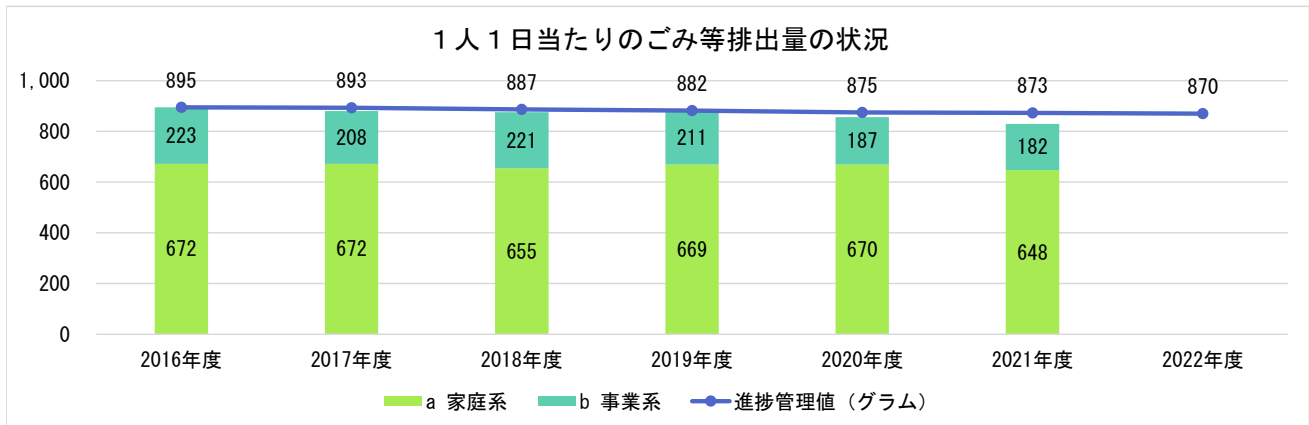
(令和4年度に4,000トン以下)

最終処分量	(基準年)			(目標値)			
	H28年度	H29年度	H30年度	R元年度 (H31年度)	R2年度	R3年度	R4年度
	2016年度	2017年度	2018年度	2019年度	2020年度	2021年度	2022年度
進捗管理値 (トン)	4,290	4,218	4,163	4,108	4,053	3,998	3,943
実績値 (トン) a+	4,290	4,258	4,128	4,351	4,338	3,675	
a 埋立ごみ最終処分量	459	441	478	465	555	443	
b 焼却灰等最終処分量	3,831	3,817	3,650	3,886	3,783	3,232	



目標： 市民1人1日当たりのごみ等排出量を870グラム以下にする。  
 (家庭系：650グラム以下、事業系：220グラム以下)

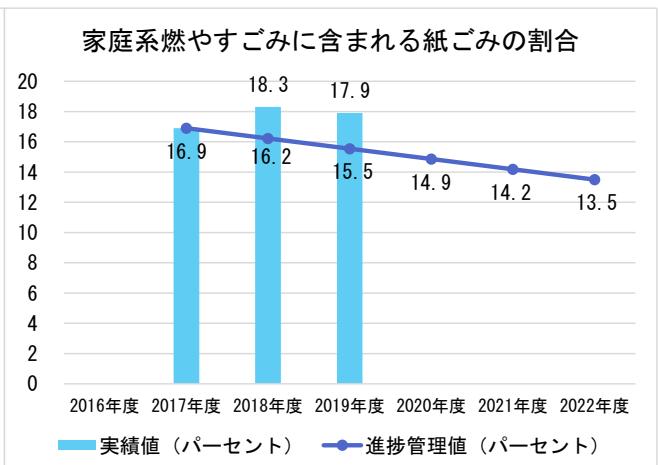
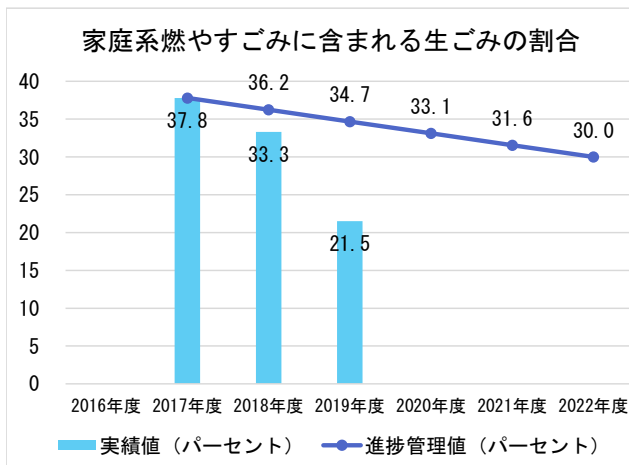
1人1日当たりのごみ等排出量	(基準年)			(目標値)			
	H28年度	H29年度	H30年度	R元年度 (H31年度)	R2年度	R3年度	R4年度
	2016年度	2017年度	2018年度	2019年度	2020年度	2021年度	2022年度
進捗管理値 (グラム)	895	893	887	882	875	873	870
実績値 (グラム) a+b	895	880	876	880	857	830	
a 家庭系	672	672	655	669	670	648	
b 事業系	223	208	221	211	187	182	



目標： 家庭系燃やすごみに含まれる生ごみの割合を30パーセント以下にする。  
 家庭系燃やすごみに含まれる紙ごみの割合を13.5パーセント以下にする。

生ごみの割合	(目標値)						
	H28年度	H29年度	H30年度	R元年度 (H31年度)	R2年度	R3年度	R4年度
	2016年度	2017年度	2018年度	2019年度	2020年度	2021年度	2022年度
進捗管理値 (パーセント)		37.8	36.2	34.7	33.1	31.6	30.0
実績値 (パーセント)		37.8	33.3	21.5			

紙ごみの割合	(目標値)						
	H28年度	H29年度	H30年度	R元年度 (H31年度)	R2年度	R3年度	R4年度
	2016年度	2017年度	2018年度	2019年度	2020年度	2021年度	2022年度
進捗管理値 (パーセント)		16.9	16.2	15.5	14.9	14.2	13.5
実績値 (パーセント)		16.9	18.3	17.9			



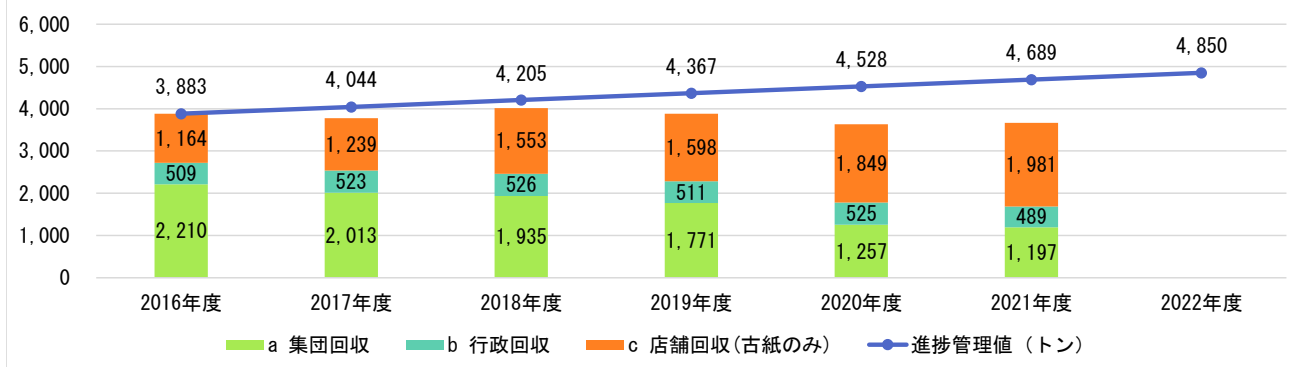
目標： 古紙・衣類の資源回収量を4,900トン以上にする。  
 (集団回収量：2,800トン、行政回収：600トン、店舗回収：1,500トン)

(基準年)

(目標値)

古紙・衣類の 資源回収量	H28年度	H29年度	H30年度	R元年度 (H31年度)	R2年度	R3年度	R4年度
	2016年度	2017年度	2018年度	2019年度	2020年度	2021年度	2022年度
進捗管理値 (トン)	3,883	4,044	4,205	4,367	4,528	4,689	4,850
実績値 (トン) a+b+c	3,883	3,775	4,014	3,880	3,631	3,667	
a 集団回収	2,210	2,013	1,935	1,771	1,257	1,197	
b 行政回収	509	523	526	511	525	489	
c 店舗回収(古紙のみ)	1,164	1,239	1,553	1,598	1,849	1,981	

古紙・衣類の資源化の状況



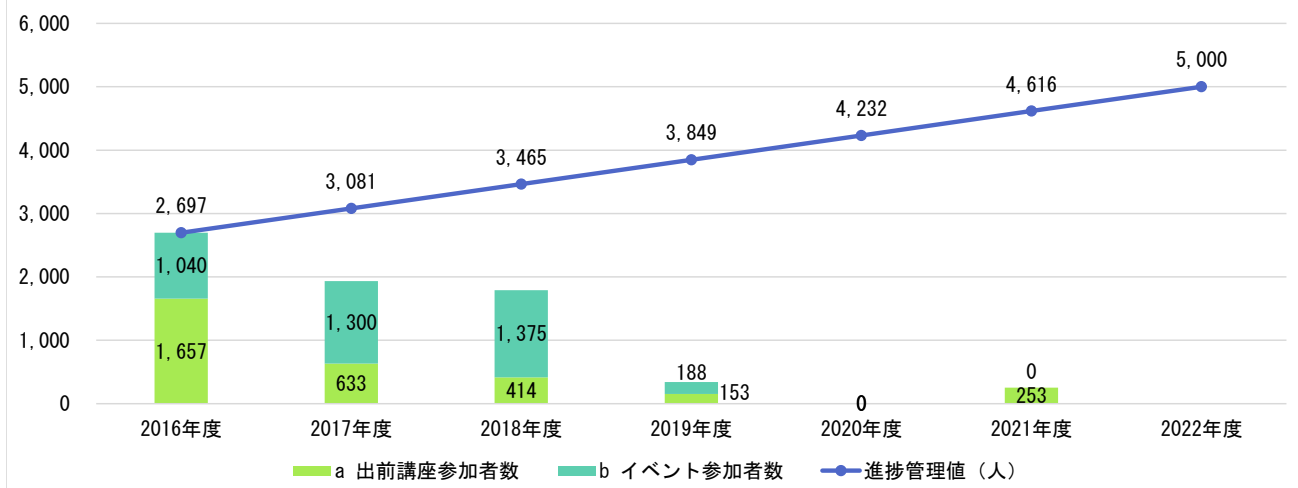
目標： 出前講座等の延べ参加者数を5,000人以上にする。

(基準年)

(目標値)

出前講座等の 延べ参加者数	H28年度	H29年度	H30年度	R元年度 (H31年度)	R2年度	R3年度	R4年度
	2016年度	2017年度	2018年度	2019年度	2020年度	2021年度	2022年度
進捗管理値 (人)	2,697	3,081	3,465	3,849	4,232	4,616	5,000
実績値 (人) a	2,697	1,933	1,789	341	0	253	
a 出前講座参加者数	1,657	633	414	153	0	253	
b イベント参加者数	1,040	1,300	1,375	188	0	0	

出前講座等の延べ参加者数の状況

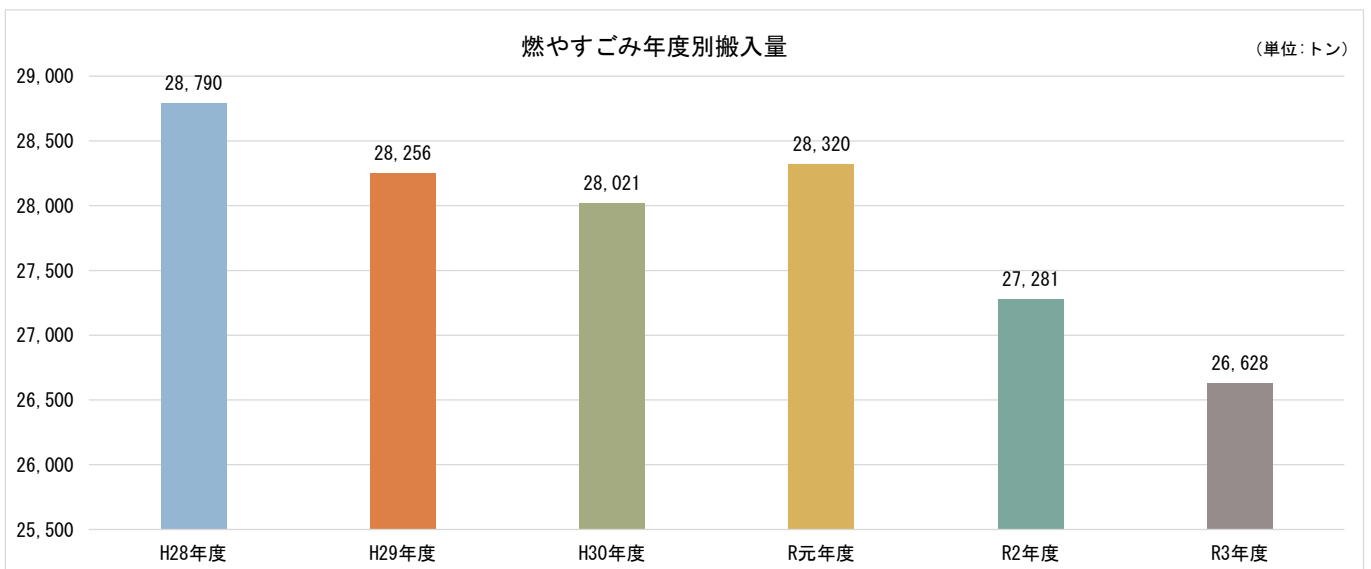
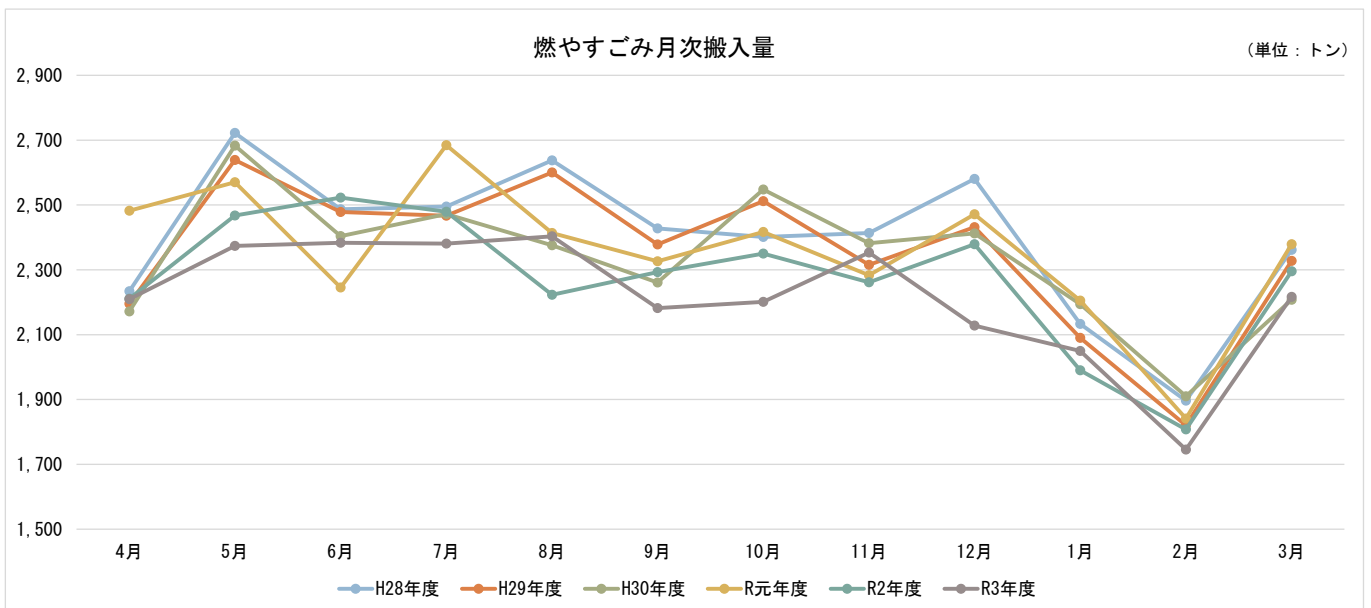


(単位:トン)

燃やすごみ月次搬入量													
	4月	5月	6月	7月	8月	9月	10月	11月	12月	1月	2月	3月	合計
H28年度	2,234	2,722	2,487	2,495	2,637	2,428	2,401	2,414	2,580	2,133	1,897	2,361	28,790
H29年度	2,196	2,639	2,478	2,467	2,600	2,378	2,512	2,315	2,432	2,090	1,820	2,328	28,256
H30年度	2,172	2,683	2,404	2,472	2,376	2,261	2,548	2,382	2,412	2,194	1,910	2,208	28,021
R元年度	2,482	2,570	2,245	2,685	2,414	2,326	2,417	2,284	2,471	2,205	1,841	2,379	28,320
R2年度	2,211	2,468	2,523	2,479	2,223	2,293	2,350	2,261	2,379	1,990	1,808	2,296	27,281
R3年度	2,210	2,374	2,384	2,381	2,403	2,182	2,201	2,353	2,128	2,050	1,746	2,216	26,628

(単位:パーセント)

対前年比 R3年度	4月	5月	6月	7月	8月	9月	10月	11月	12月	1月	2月	3月	合計
	0.0	-3.8	-5.5	-4.0	8.1	-4.9	-6.3	4.1	-10.5	3.0	-3.4	-3.4	-2.4



(単位：トン)

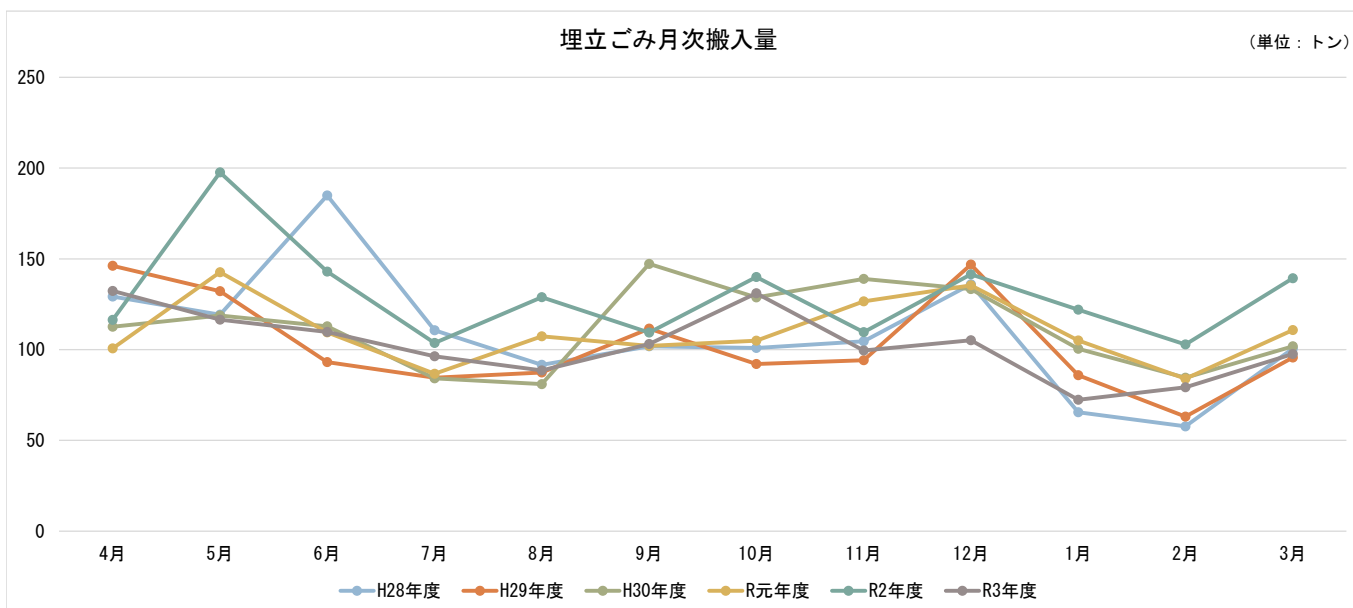
埋立ごみ月次搬入量													
	4月	5月	6月	7月	8月	9月	10月	11月	12月	1月	2月	3月	合計
H28年度	129	119	185	111	92	102	101	105	136	66	58	101	1,303
H29年度	146	132	93	85	87	112	92	94	147	86	63	96	1,233
H30年度	113	119	113	84	81	147	129	139	133	100	84	102	1,345
R元年度	101	143	110	87	107	102	105	127	135	105	84	111	1,316
R2年度	116	198	143	104	129	109	140	110	142	122	103	139	1,554
R3年度	132	117	110	96	89	103	131	100	105	72	79	98	1,232

(単位：パーセント)

対前年比 R3年度	4月	5月	6月	7月	8月	9月	10月	11月	12月	1月	2月	3月	合計
	13.8	-41.0	-23.3	-7.1	-31.3	-5.7	-6.5	-9.3	-25.7	-40.7	-22.9	-30.0	-20.8

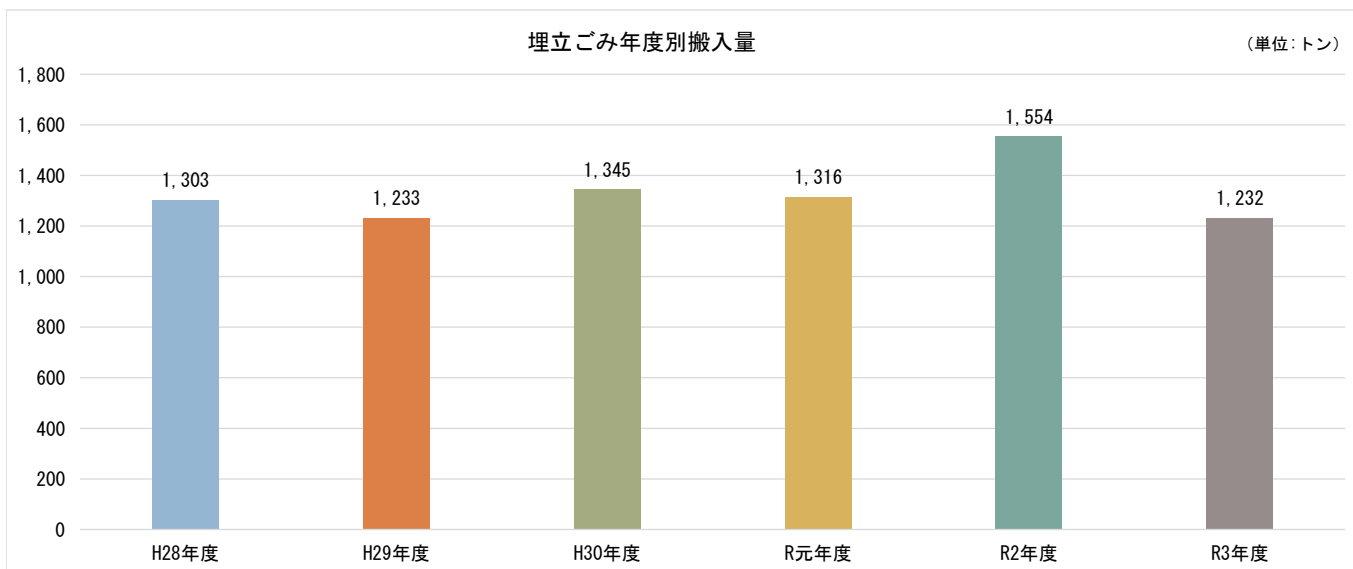
埋立ごみ月次搬入量

(単位：トン)



埋立ごみ年度別搬入量

(単位：トン)

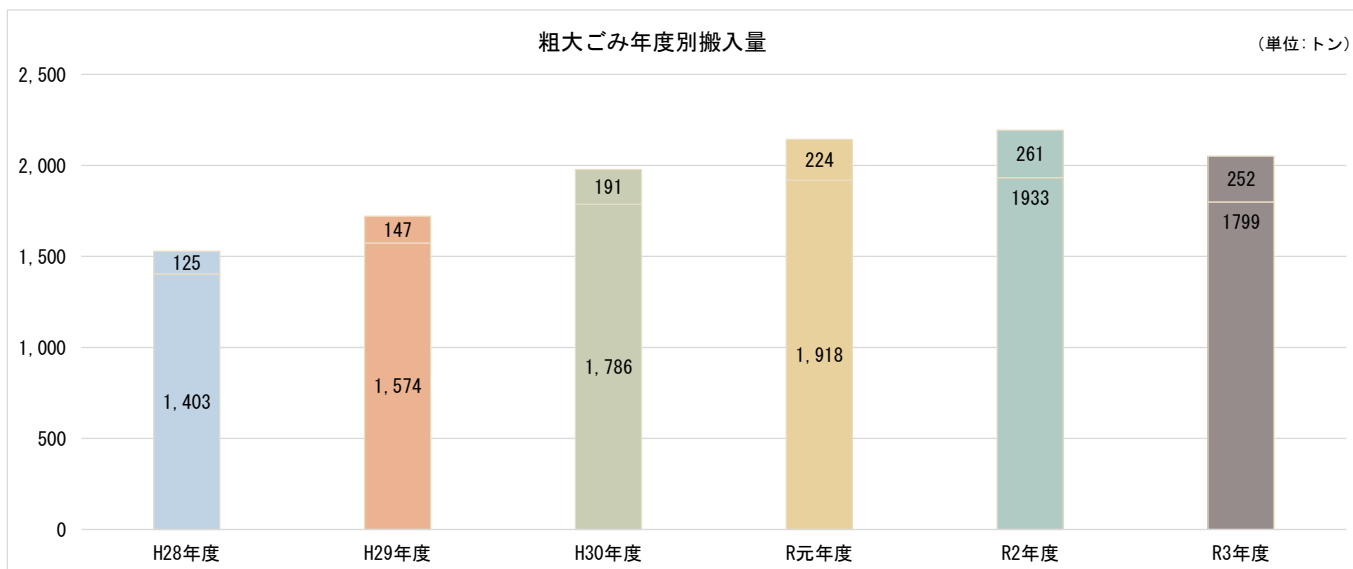
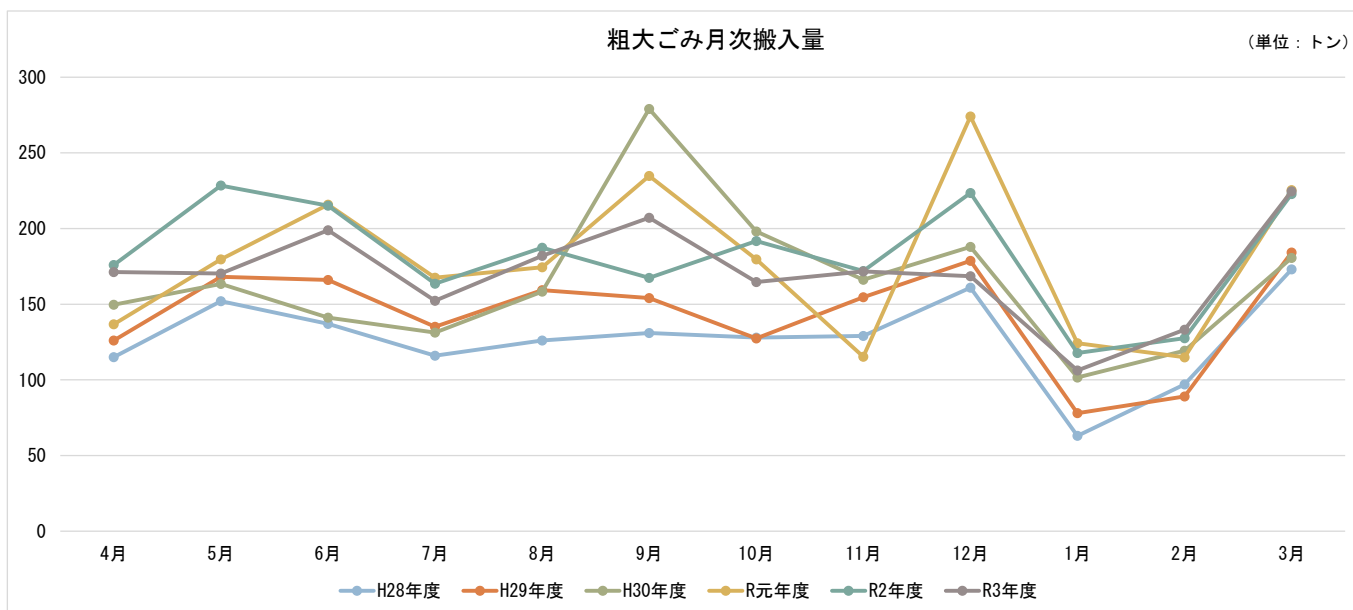


(単位：トン)

粗大ごみ月次搬入量													
	4月	5月	6月	7月	8月	9月	10月	11月	12月	1月	2月	3月	合計
H28年度	115	152	137	116	126	131	128	129	161	63	97	173	1,528
H29年度	126	168	166	135	159	154	127	155	179	78	89	184	1,721
H30年度	150	163	141	131	158	279	198	166	188	102	119	181	1,977
R元年度	137	180	216	168	174	235	180	115	274	124	115	225	2,142
R2年度	176	228	215	164	187	167	192	172	224	118	128	223	2,193
R3年度	171	170	199	152	182	207	165	172	168	106	133	225	2,051

(単位：パーセント)

対前年比 R3年度	-2.7	-25.4	-7.5	-6.9	-2.9	23.7	-14.1	-0.2	-24.6	-9.8	4.4	0.8	-6.5
--------------	------	-------	------	------	------	------	-------	------	-------	------	-----	-----	------



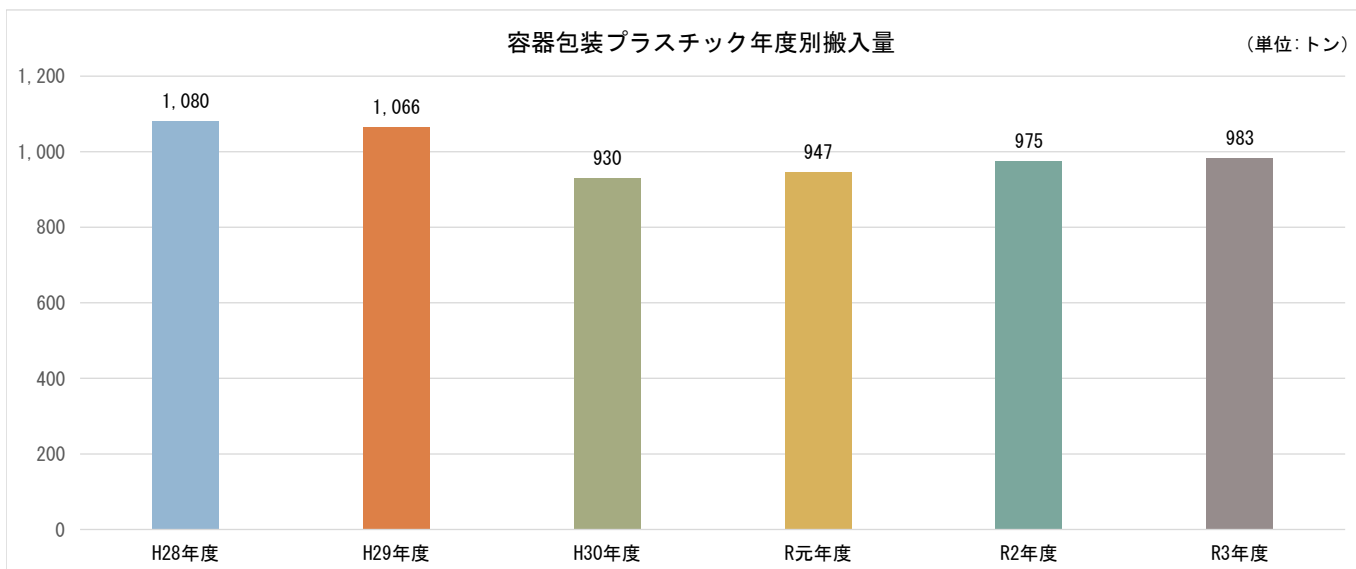
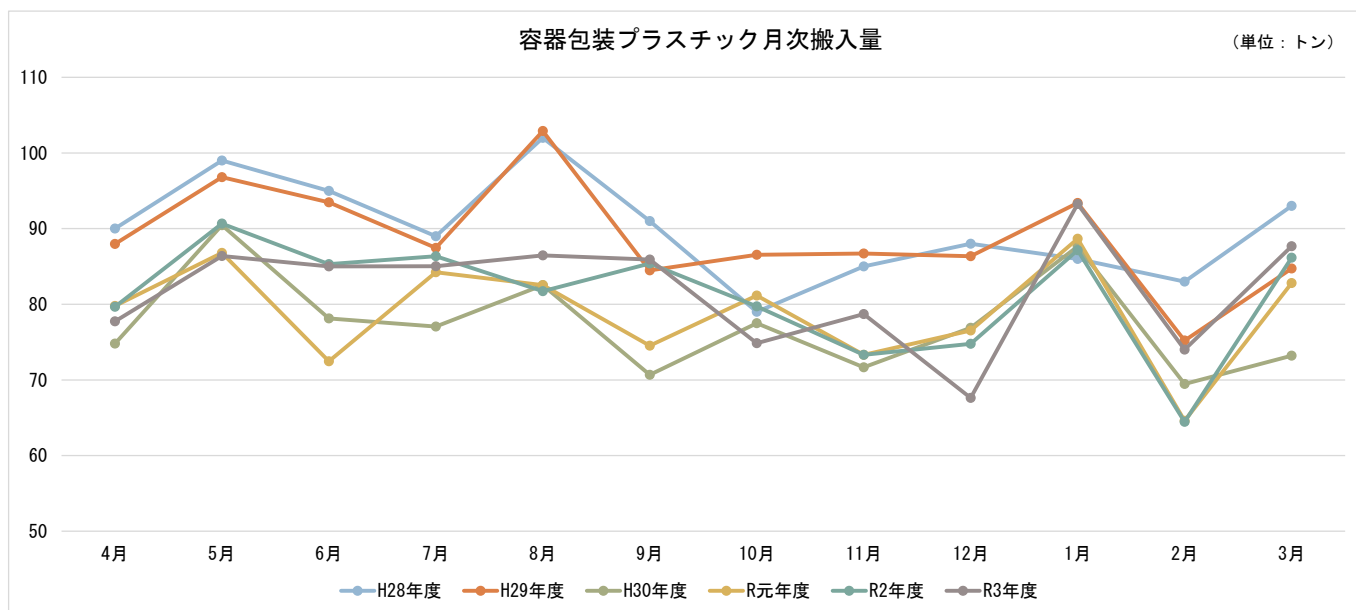


(単位:トン)

容器包装プラスチック月次搬入量													
	4月	5月	6月	7月	8月	9月	10月	11月	12月	1月	2月	3月	合計
H28年度	90	99	95	89	102	91	79	85	88	86	83	93	1,080
H29年度	88	97	93	87	103	84	87	87	86	93	75	85	1,066
H30年度	75	90	78	77	83	71	78	72	77	88	69	73	930
R元年度	80	87	72	84	83	75	81	73	77	89	65	83	947
R2年度	80	91	85	86	82	85	80	73	75	87	64	86	975
R3年度	78	86	85	85	86	86	75	79	68	93	74	88	983

(単位:パーセント)

対前年比 R3年度	-2.4	-4.7	-0.4	-1.5	5.8	0.6	-6.1	7.3	-9.6	7.0	14.8	1.7	0.8
--------------	------	------	------	------	-----	-----	------	-----	------	-----	------	-----	-----

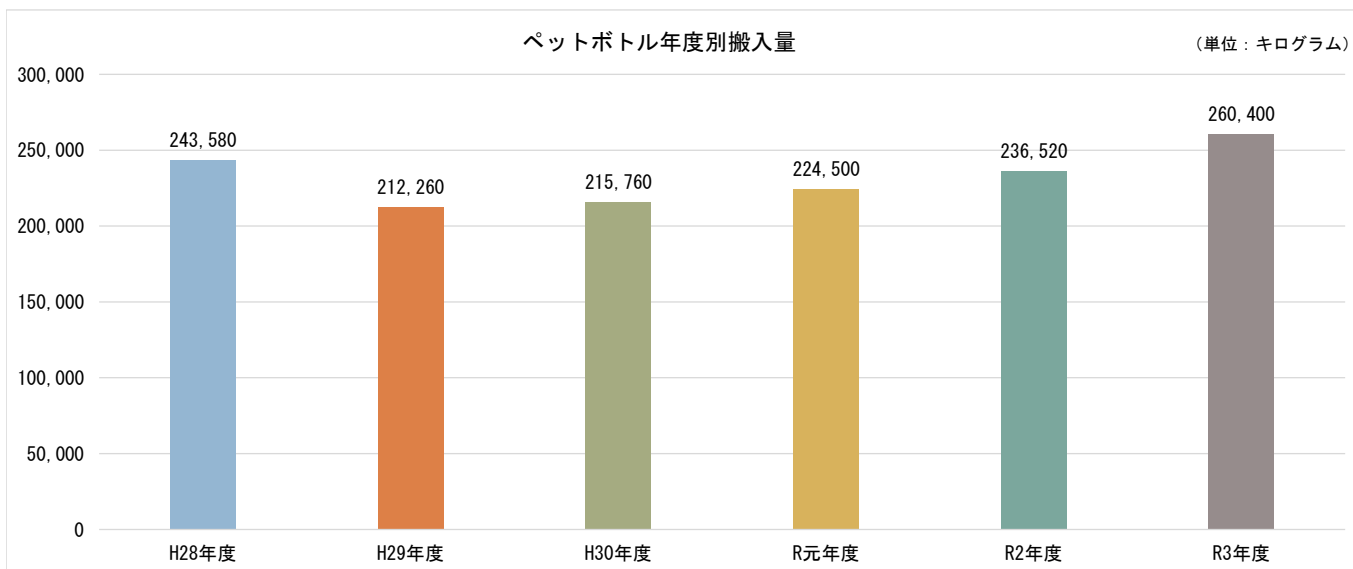
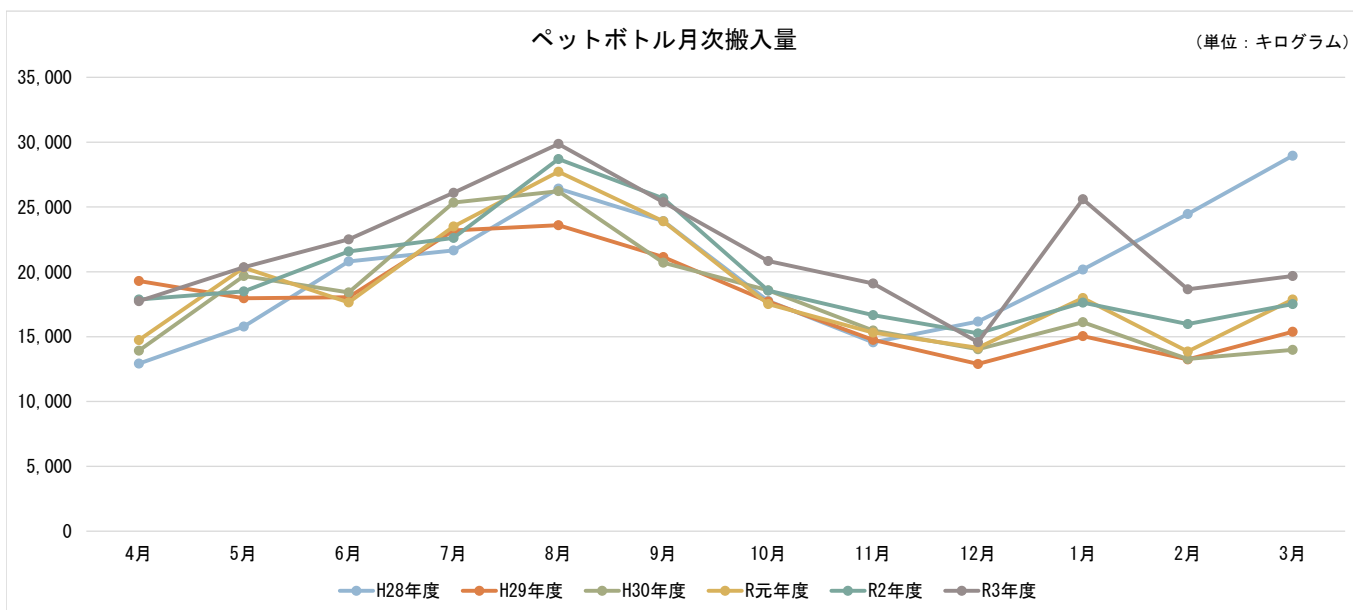


(単位:キログラム)

ペットボトル月次搬入量													
	4月	5月	6月	7月	8月	9月	10月	11月	12月	1月	2月	3月	合計
H28年度	12,920	15,780	20,800	21,660	26,420	23,920	17,760	14,560	16,160	20,180	24,460	28,960	243,580
H29年度	19,300	17,960	18,040	23,200	23,600	21,140	17,700	14,760	12,900	15,040	13,240	15,380	212,260
H30年度	13,920	19,680	18,420	25,340	26,220	20,700	18,580	15,480	14,040	16,120	13,280	13,980	215,760
R元年度	14,740	20,320	17,640	23,500	27,720	23,900	17,520	15,320	14,140	17,980	13,860	17,860	224,500
R2年度	17,860	18,500	21,580	22,620	28,700	25,660	18,560	16,660	15,260	17,620	15,980	17,520	236,520
R3年度	17,740	20,360	22,500	26,100	29,860	25,380	20,840	19,100	14,580	25,600	18,660	19,680	260,400

(単位:パーセント)

対前年比 R3年度	4月	5月	6月	7月	8月	9月	10月	11月	12月	1月	2月	3月	合計
	-0.7	10.1	4.3	15.4	4.0	-1.1	12.3	14.6	-4.5	45.3	16.8	12.3	10.1



(単位：キログラム)

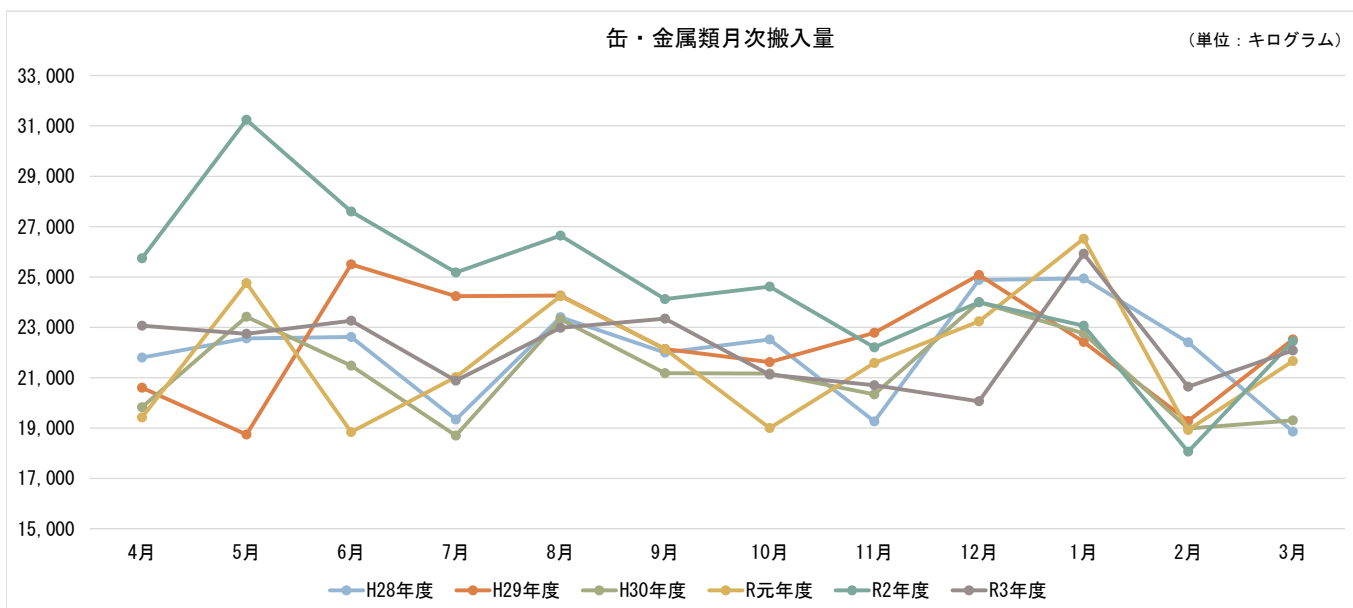
缶・金属類月次搬入量													
	4月	5月	6月	7月	8月	9月	10月	11月	12月	1月	2月	3月	合計
H28年度	21,800	22,560	22,620	19,340	23,400	22,000	22,520	19,260	24,880	24,940	22,400	18,860	264,580
H29年度	20,600	18,740	25,500	24,240	24,260	22,140	21,620	22,780	25,080	22,420	19,280	22,520	269,180
H30年度	19,820	23,420	21,480	18,700	23,320	21,180	21,160	20,340	24,000	22,760	18,980	19,300	254,460
R元年度	19,420	24,760	18,840	21,020	24,240	22,140	19,000	21,580	23,240	26,520	18,920	21,660	261,340
R2年度	25,740	31,240	27,600	25,180	26,640	24,120	24,620	22,200	24,000	23,060	18,060	22,440	294,900
R3年度	23,060	22,740	23,260	20,880	22,980	23,340	21,120	20,700	20,060	25,920	20,640	22,080	266,780

(単位：パーセント)

対前年比 R元年度	4月	5月	6月	7月	8月	9月	10月	11月	12月	1月	2月	3月	合計
	-10.4	-27.2	-15.7	-17.1	-13.7	-3.2	-14.2	-6.8	-16.4	12.4	14.3	-1.6	-9.5

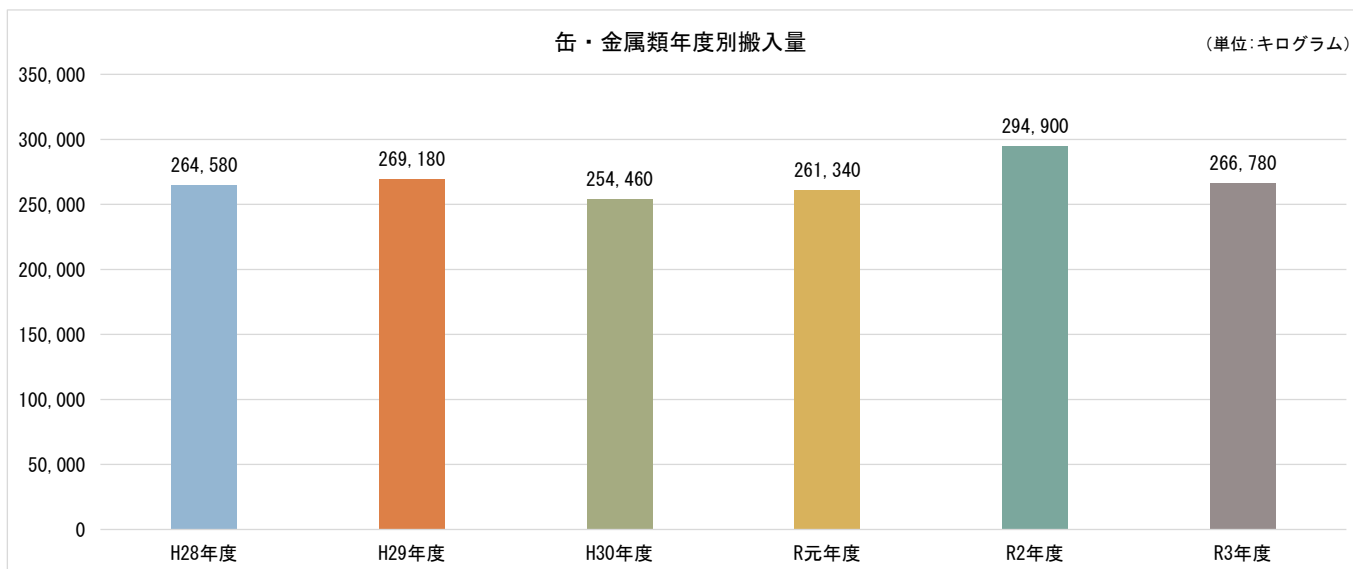
缶・金属類月次搬入量

(単位：キログラム)



缶・金属類年度別搬入量

(単位：キログラム)



(単位：キログラム)

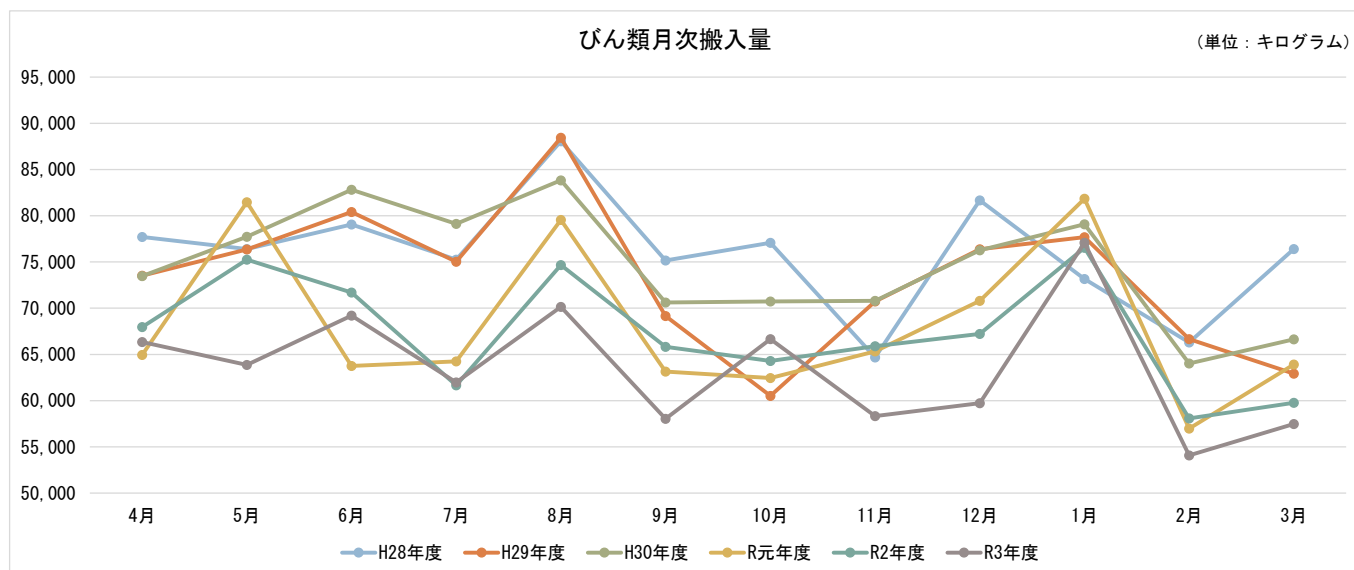
びん類月次搬入量													
	4月	5月	6月	7月	8月	9月	10月	11月	12月	1月	2月	3月	合計
H28年度	77,700	76,400	79,060	75,260	88,060	75,160	77,080	64,680	81,660	73,160	66,300	76,400	910,920
H29年度	73,520	76,360	80,400	75,040	88,440	69,160	60,520	70,740	76,380	77,680	66,660	62,920	877,820
H30年度	73,480	77,720	82,820	79,120	83,840	70,620	70,740	70,800	76,260	79,080	64,020	66,640	895,140
R元年度	64,940	81,460	63,760	64,240	79,560	63,140	62,460	65,320	70,800	81,840	56,980	63,920	818,420
R2年度	67,960	75,260	71,700	61,660	74,680	65,820	64,300	65,900	67,220	76,540	58,080	59,780	808,900
R3年度	66,340	63,860	69,200	61,980	70,140	58,040	66,660	58,340	59,720	77,080	54,080	57,480	762,920

(単位：パーセント)

対前年比 R3年度	4月	5月	6月	7月	8月	9月	10月	11月	12月	1月	2月	3月	合計
	-2.4	-15.1	-3.5	0.5	-6.1	-11.8	3.7	-11.5	-11.2	0.7	-6.9	-3.8	-5.7

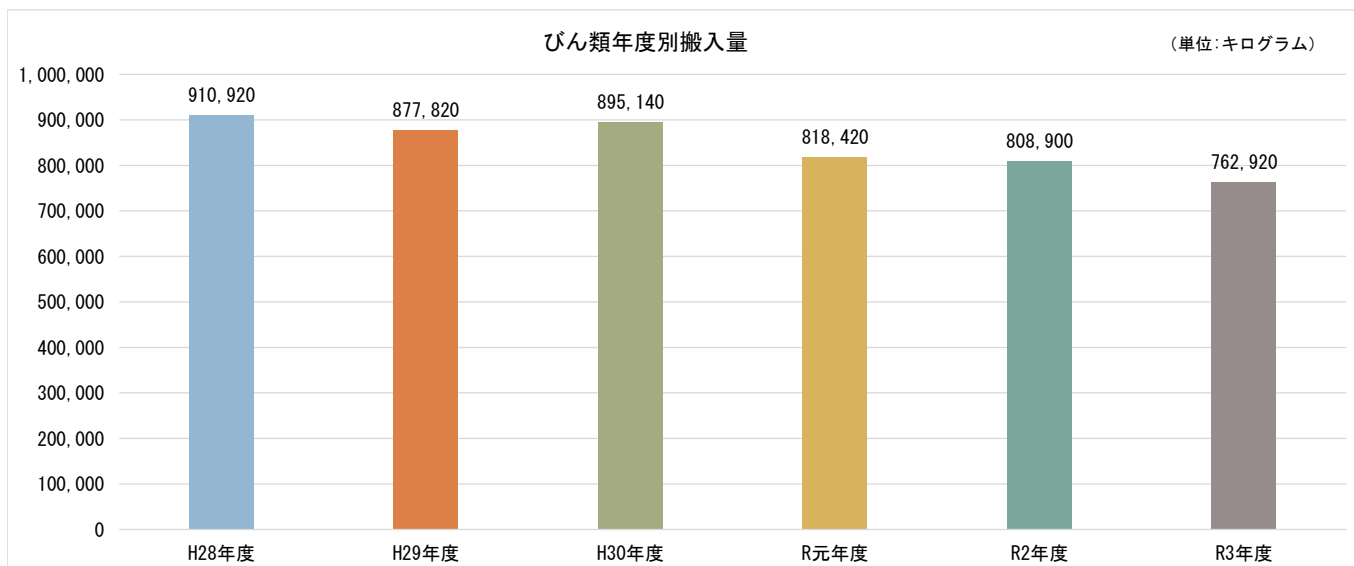
びん類月次搬入量

(単位：キログラム)



びん類年度別搬入量

(単位：キログラム)

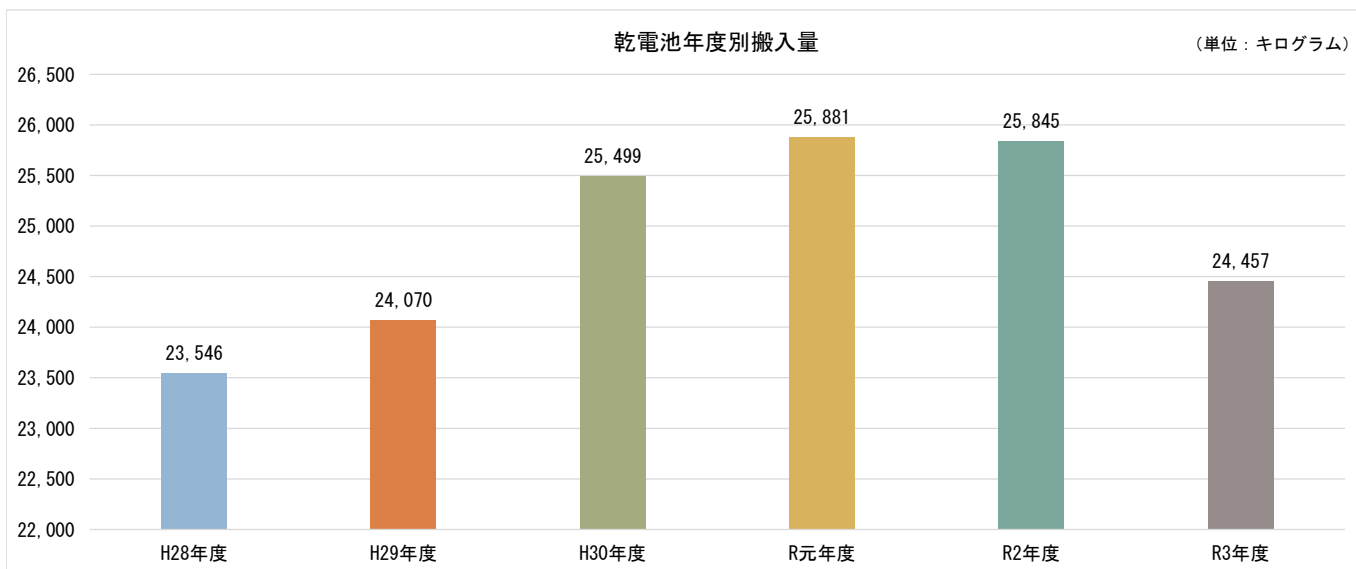
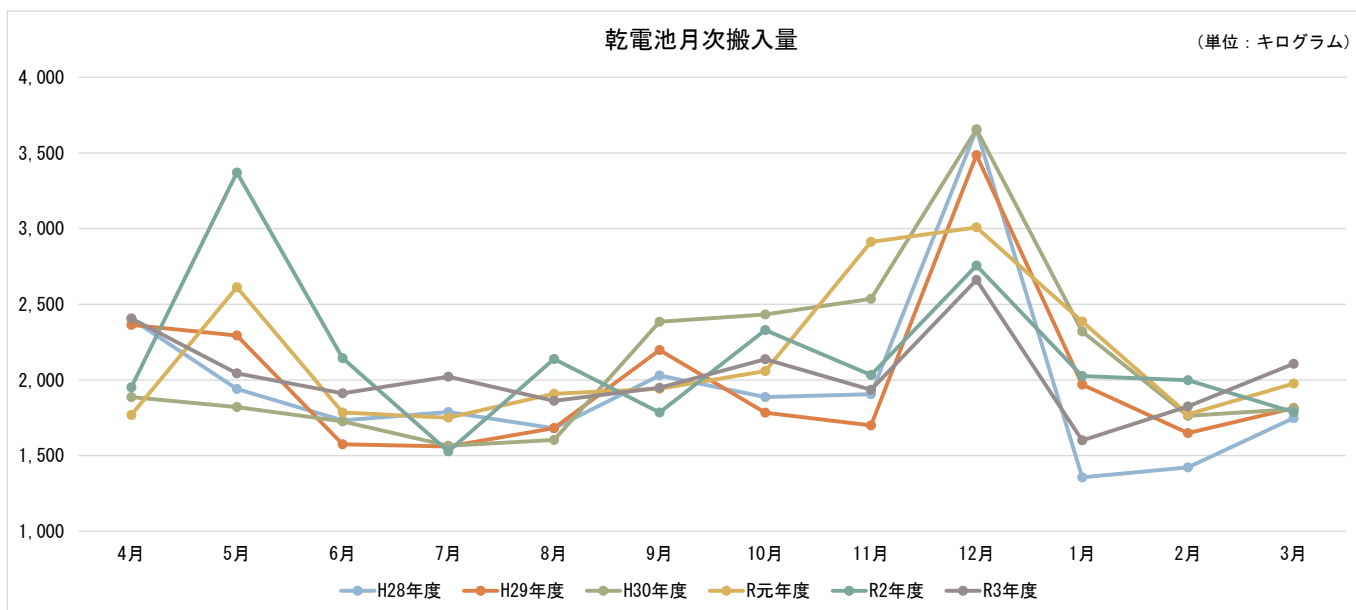


(単位：キログラム)

乾電池月次搬入量													
	4月	5月	6月	7月	8月	9月	10月	11月	12月	1月	2月	3月	合計
H28年度	2,404	1,940	1,732	1,787	1,680	2,030	1,887	1,906	3,654	1,356	1,422	1,748	23,546
H29年度	2,364	2,293	1,574	1,560	1,682	2,197	1,783	1,699	3,486	1,969	1,649	1,814	24,070
H30年度	1,887	1,820	1,726	1,565	1,603	2,384	2,432	2,536	3,656	2,320	1,763	1,807	25,499
R元年度	1,768	2,612	1,785	1,750	1,909	1,942	2,059	2,913	3,008	2,386	1,773	1,976	25,881
R2年度	1,951	3,371	2,144	1,527	2,138	1,785	2,329	2,033	2,755	2,026	1,998	1,788	25,845
R3年度	2,406	2,044	1,911	2,022	1,862	1,949	2,137	1,935	2,661	1,600	1,824	2,106	24,457

(単位：パーセント)

対前年比 R3年度	23.3	-39.4	-10.9	32.4	-12.9	9.2	-8.2	-4.8	-3.4	-21.0	-8.7	17.8	-5.4
--------------	------	-------	-------	------	-------	-----	------	------	------	-------	------	------	------



(単位：キログラム)

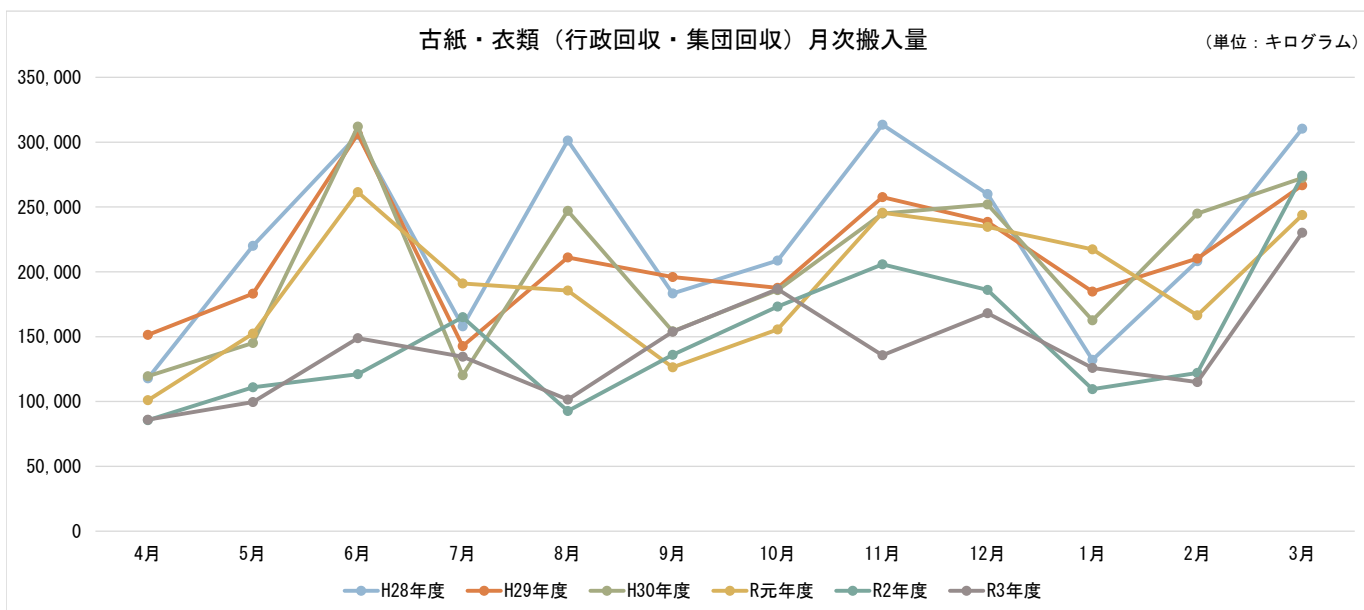
古紙・衣類（行政回収・集団回収）月次搬入量													
	4月	5月	6月	7月	8月	9月	10月	11月	12月	1月	2月	3月	合計
H28年度	117,909	220,145	305,625	158,050	301,300	183,260	208,724	313,496	260,068	132,155	208,140	310,396	2,719,268
H29年度	151,343	183,134	306,320	142,784	211,158	196,031	187,698	257,642	238,513	184,733	210,312	266,716	2,536,384
H30年度	119,511	145,115	311,983	120,286	246,977	154,139	185,856	244,863	252,009	162,572	244,943	272,415	2,460,669
R元年度	100,958	152,340	261,531	190,993	185,649	126,319	155,627	245,605	234,730	217,292	166,415	243,818	2,281,277
R2年度	85,590	111,032	121,025	165,010	92,629	136,044	173,282	205,768	185,993	109,470	122,060	274,065	1,781,968
R3年度	86,019	99,642	148,827	134,540	101,478	153,739	186,769	135,622	168,025	125,971	114,989	230,241	1,685,862

(単位：パーセント)

対前年比 R3年度	4月	5月	6月	7月	8月	9月	10月	11月	12月	1月	2月	3月	合計
	0.5	-10.3	23.0	-18.5	9.6	13.0	7.8	-34.1	-9.7	15.1	-5.8	-16.0	-5.4

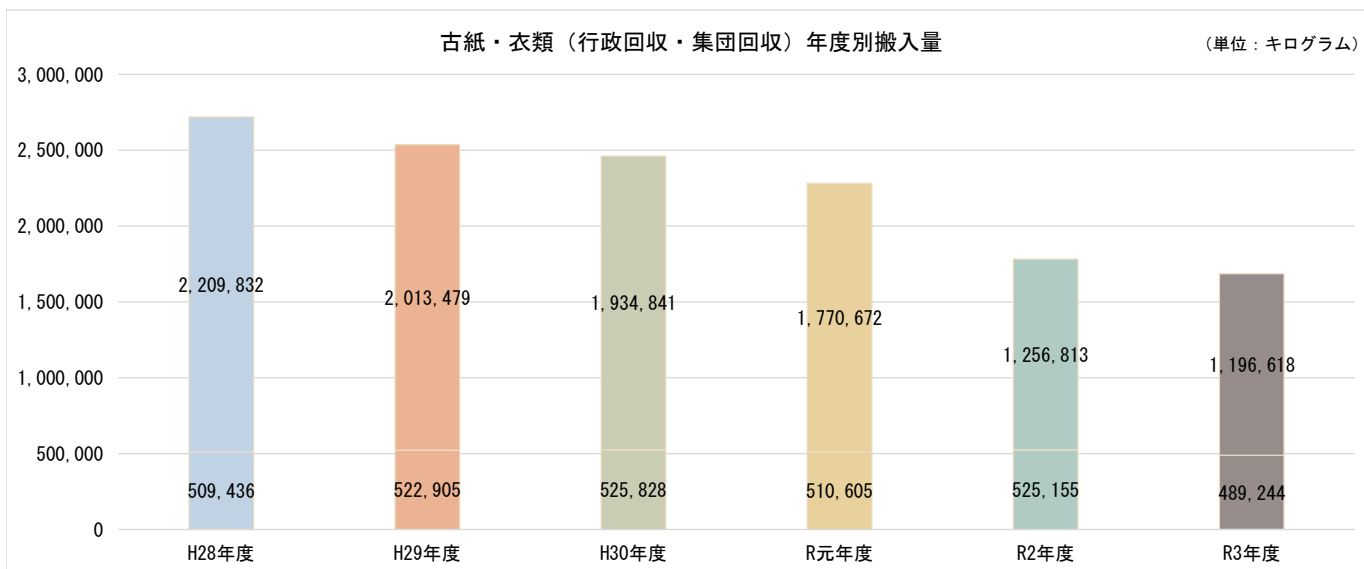
古紙・衣類（行政回収・集団回収）月次搬入量

(単位：キログラム)



古紙・衣類（行政回収・集団回収）年度別搬入量

(単位：キログラム)

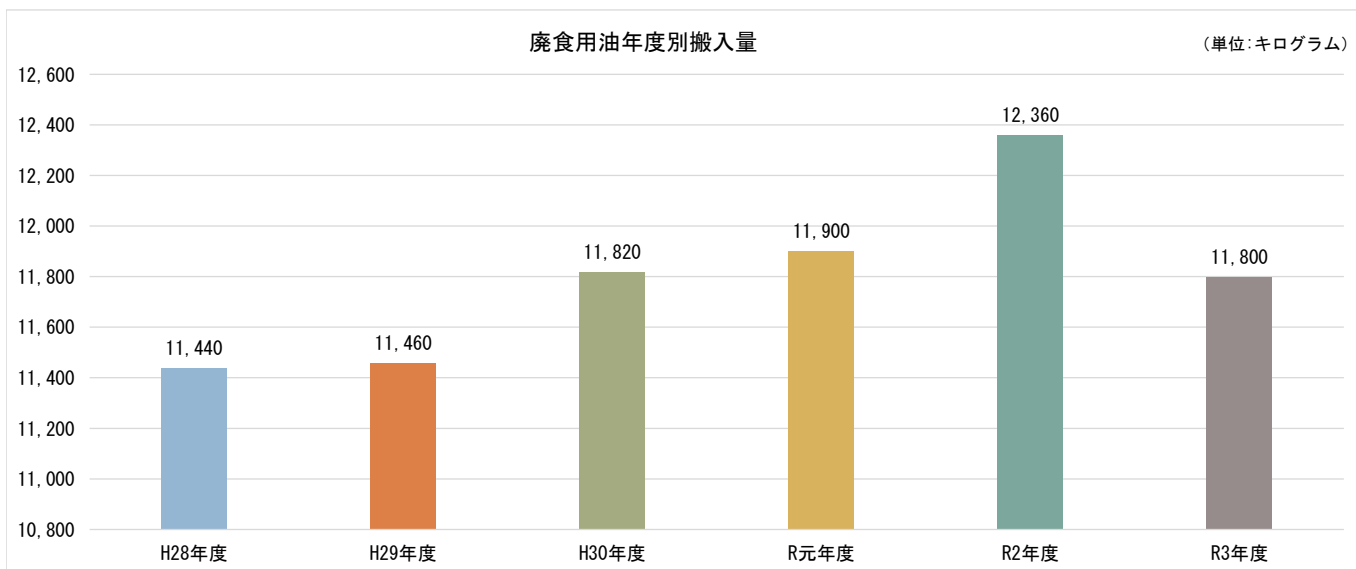
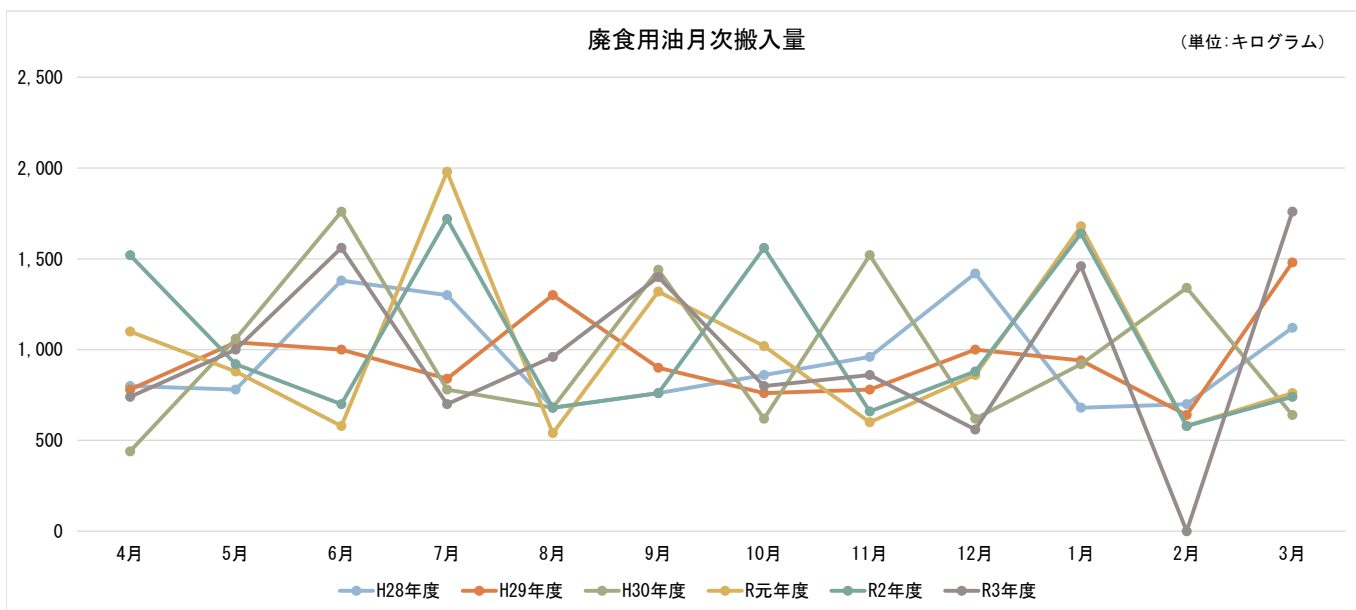


(単位:キログラム)

廃食用油月次搬入量													
	4月	5月	6月	7月	8月	9月	10月	11月	12月	1月	2月	3月	合計
H28年度	800	780	1,380	1,300	680	760	860	960	1,420	680	700	1,120	11,440
H29年度	780	1,040	1,000	840	1,300	900	760	780	1,000	940	640	1,480	11,460
H30年度	440	1,060	1,760	780	680	1,440	620	1,520	620	920	1,340	640	11,820
R元年度	1,100	880	580	1,980	540	1,320	1,020	600	860	1,680	580	760	11,900
R2年度	1,520	920	700	1,720	680	760	1,560	660	880	1,640	580	740	12,360
R3年度	740	1,000	1,560	700	960	1,400	800	860	560	1,460	0	1,760	11,800

(単位:パーセント)

対前年比 R3年度	-51.3	8.7	122.9	-59.3	41.2	84.2	-48.7	30.3	-36.4	-11.0	-100.0	137.8	-4.5
--------------	-------	-----	-------	-------	------	------	-------	------	-------	-------	--------	-------	------

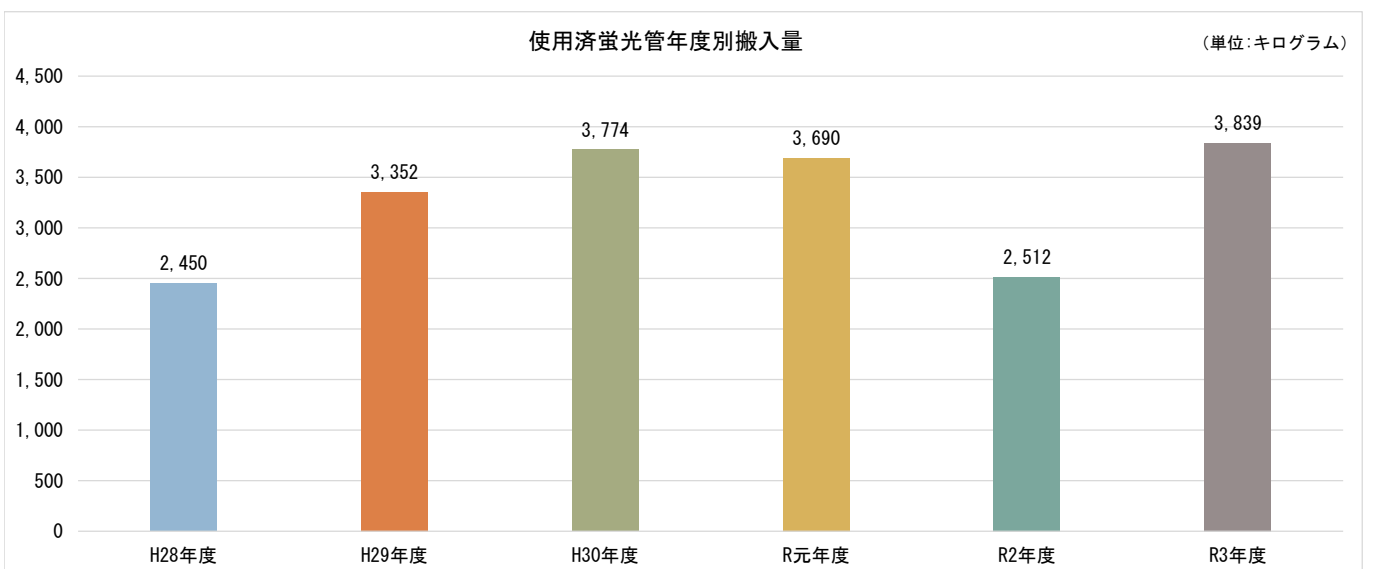
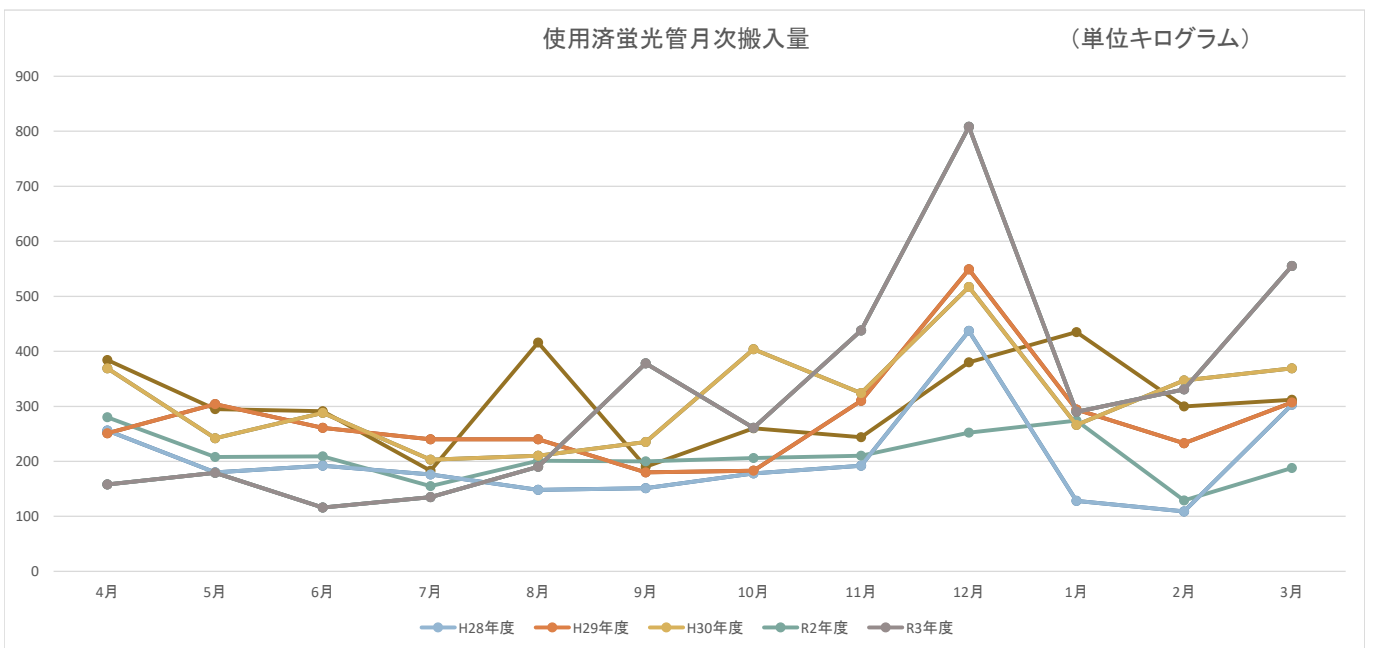


(単位:キログラム)

使用済蛍光管月次搬入量													
	4月	5月	6月	7月	8月	9月	10月	11月	12月	1月	2月	3月	合計
H28年度	256	180	192	176	148	151	178	192	437	128	109	303	2,450
H29年度	251	304	261	240	240	180	183	310	549	294	233	307	3,352
H30年度	369	242	288	203	210	235	404	324	517	266	347	369	3,774
R元年度	384	295	291	183	416	190	260	244	380	435	300	312	3,690
R2年度	280	208	209	155	201	200	206	210	252	274	129	188	2,512
R3年度	158	179	116	135	190	378	261	438	808	290	331	555	3,839

(単位:パーセント)

対前年比 R3年度	4月	5月	6月	7月	8月	9月	10月	11月	12月	1月	2月	3月	合計
	-43.6	-13.9	-44.5	-12.9	-5.5	89.0	26.7	108.6	220.6	5.8	156.6	195.2	52.8



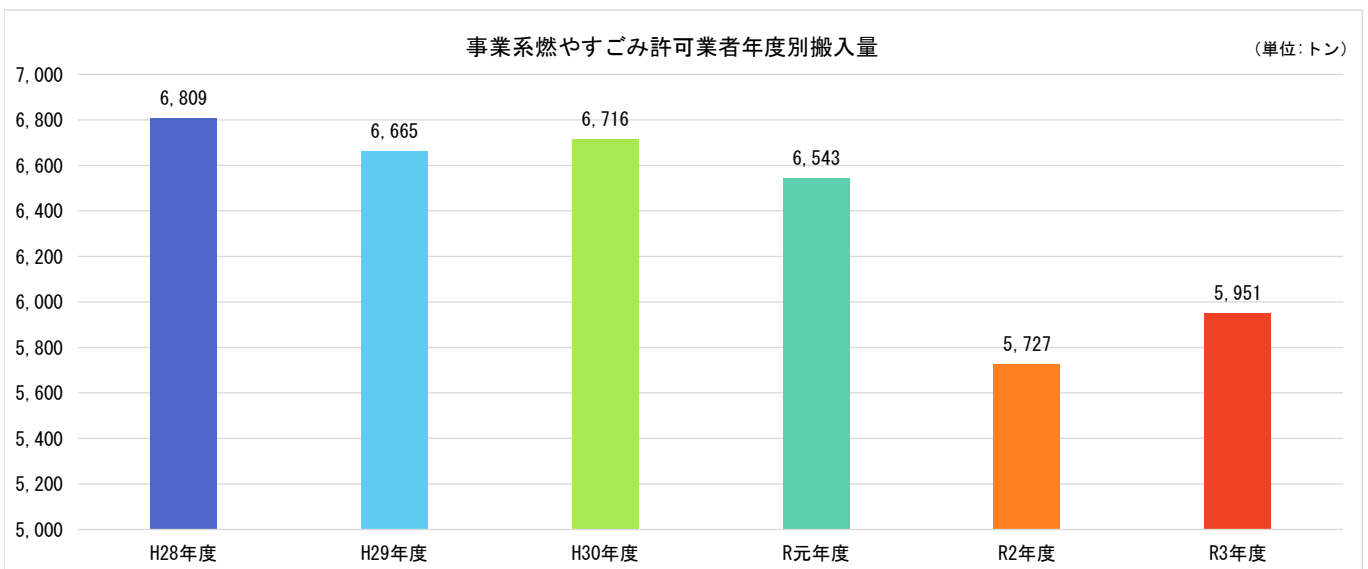
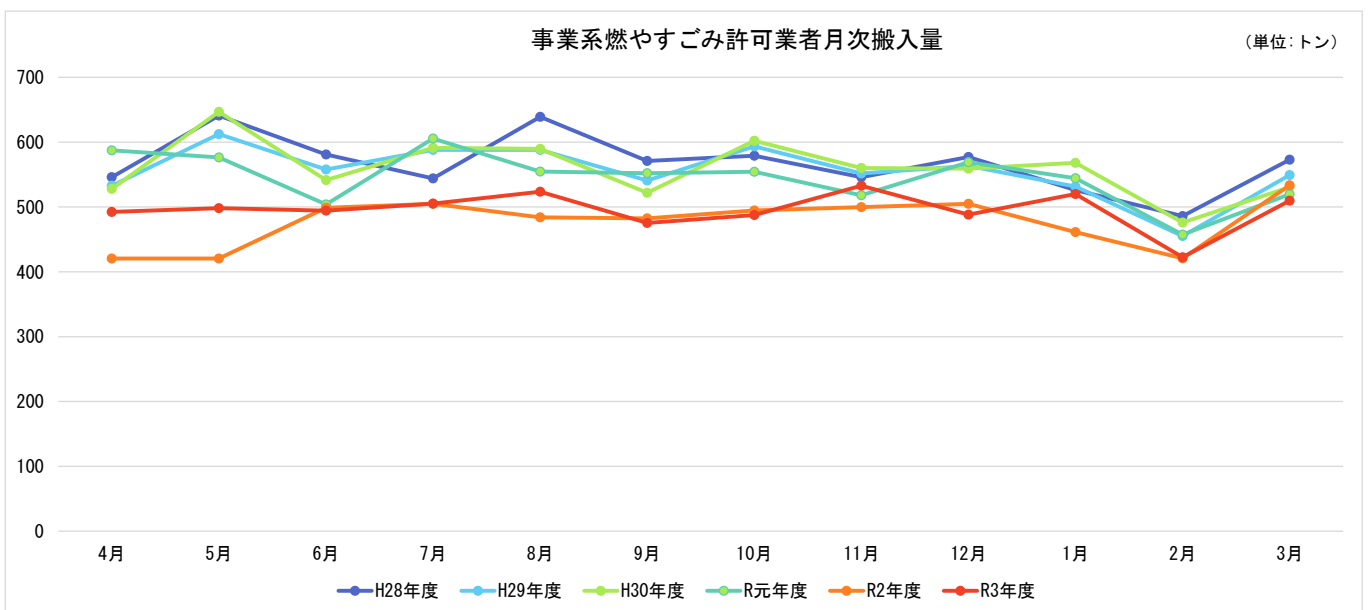


(単位:トン)

事業系燃やすごみ許可業者月次搬入量													
	4月	5月	6月	7月	8月	9月	10月	11月	12月	1月	2月	3月	合計
H28年度	546	641	581	544	639	571	579	546	577	526	486	573	6,809
H29年度	533	612	558	588	588	541	594	552	563	531	455	549	6,665
H30年度	528	647	542	591	590	522	602	560	559	568	476	531	6,716
R元年度	587	576	504	606	555	552	554	518	569	544	458	520	6,543
R2年度	421	421	499	505	484	482	495	500	505	461	421	533	5,727
R3年度	492	498	494	505	524	476	488	533	488	520	423	510	5,951

(単位:パーセント)

対前年比 R3年度	4月	5月	6月	7月	8月	9月	10月	11月	12月	1月	2月	3月	合計
	17.1	18.5	-0.9	0.1	8.1	-1.4	-1.4	6.6	-3.3	12.7	0.4	-4.4	3.9



	H16年度	H17年度	H18年度	H19年度	H20年度	H21年度	H22年度	H23年度	H24年度	H25年度	H26年度	H27年度	H28年度	H29年度	H30年度	R元年度	R2年度	R3年度
--	-------	-------	-------	-------	-------	-------	-------	-------	-------	-------	-------	-------	-------	-------	-------	------	------	------

(単位:人)

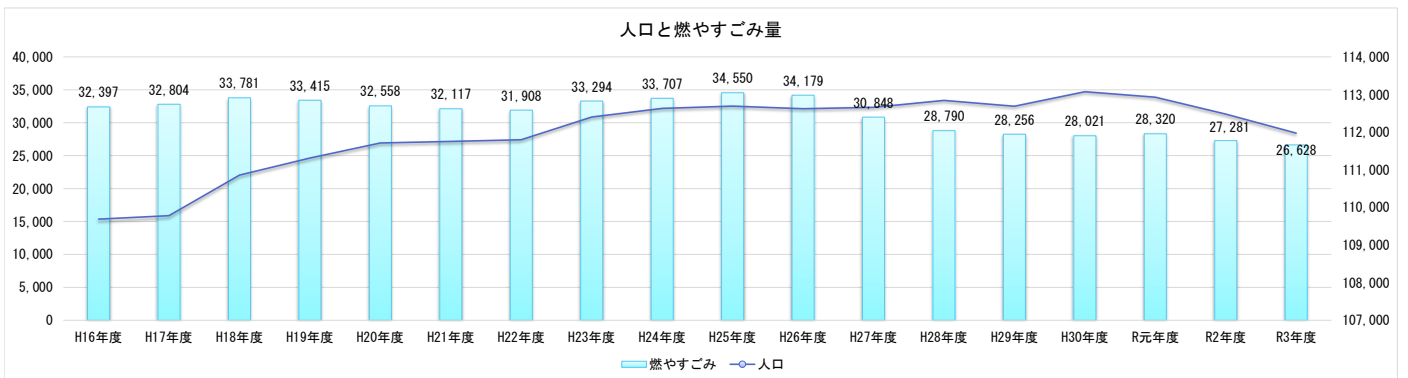
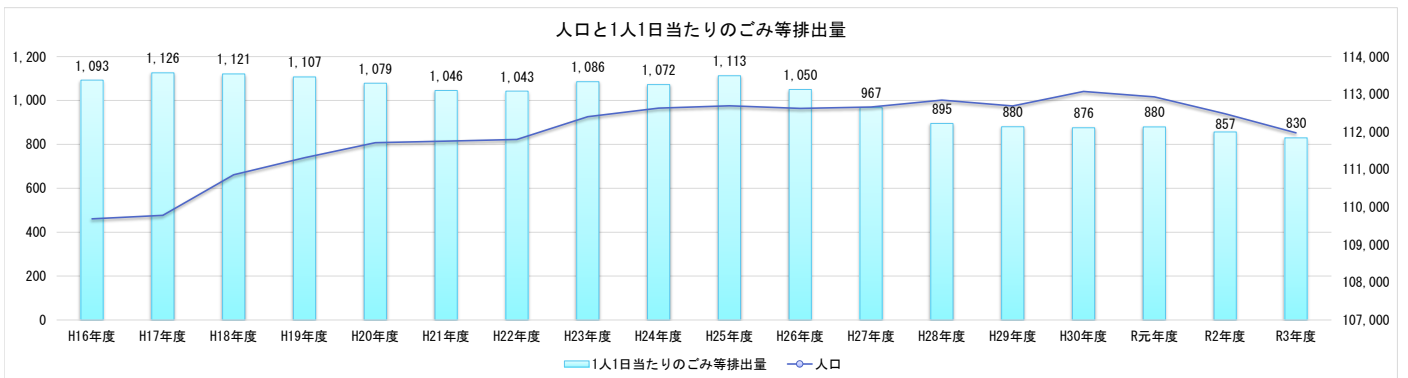
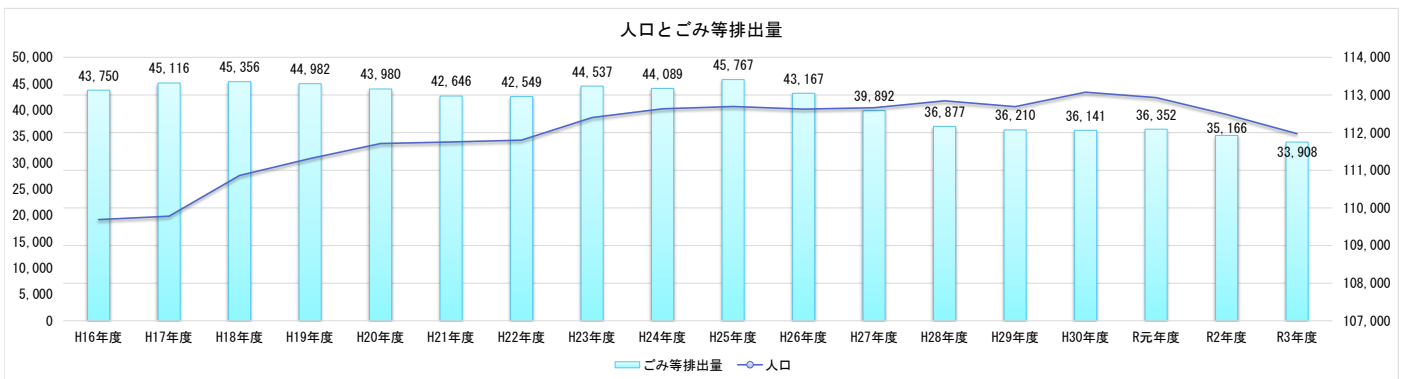
人口	109,688	109,779	110,860	111,310	111,710	111,751	111,799	112,400	112,632	112,691	112,622	112,660	112,843	112,688	113,073	112,928	112,480	111,972
----	---------	---------	---------	---------	---------	---------	---------	---------	---------	---------	---------	---------	---------	---------	---------	---------	---------	---------

(単位:トン)

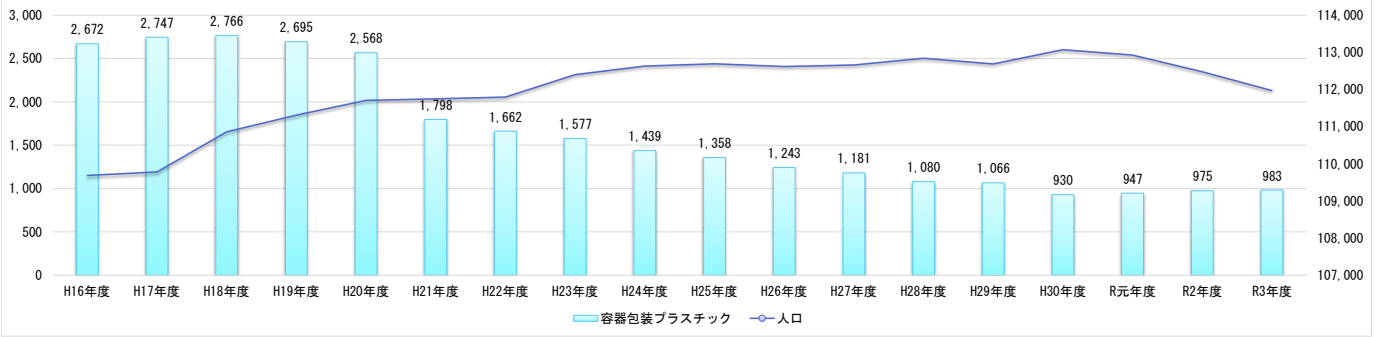
燃やすごみ	32,397	32,804	33,781	33,415	32,558	32,117	31,908	33,294	33,707	34,550	34,179	30,848	28,790	28,256	28,021	28,320	27,281	26,628
容器包装プラスチック	2,672	2,747	2,766	2,695	2,568	1,798	1,662	1,577	1,439	1,358	1,243	1,181	1,080	1,066	930	947	975	983
埋立ごみ	2,767	3,257	2,652	2,664	2,170	1,901	2,009	2,318	1,852	2,458	1,807	2,017	1,303	1,233	1,345	1,316	1,554	1,232
缶・金属類	441	427	401	318	306	314	305	283	278	278	259	253	265	269	254	261	295	267
びん類	1,178	1,174	1,059	987	988	960	945	957	936	915	880	915	911	878	895	818	809	763
粗大ごみ(小型家電含む)	1,593	1,503	1,420	1,329	1,659	1,634	1,563	2,073	2,118	2,537	1,396	1,506	1,528	1,721	1,977	2,142	2,193	2,051
ペットボトル	217	231	217	234	238	254	281	324	267	258	194	188	244	212	216	225	237	260
使用済乾電池	27	24	23	28	27	27	26	27	27	29	28	26	24	24	25	26	26	24
廃食用油				2	7	20	25	26	25	31	29	27	11	11	12	12	12	12
使用済蛍光灯												1	2	3	4	4	3	4
古紙・衣類(行政回収)					142	377	590	607	587	600	558	546	509	523	526	511	525	489
古紙・衣類(集団回収)	2,458	2,949	3,037	3,310	3,317	3,244	3,235	3,051	2,853	2,753	2,594	2,384	2,210	2,013	1,935	1,771	1,257	1,197
古紙・衣類(店舗回収)								243	563	626	805	1,127	1,179	1,258	1,572	1,625	1,849	1,981
ごみ等排出量	43,750	45,116	45,356	44,982	43,980	42,646	42,549	44,537	44,089	45,767	43,167	39,892	36,877	36,210	36,141	36,352	35,166	33,908

(単位:グラム)

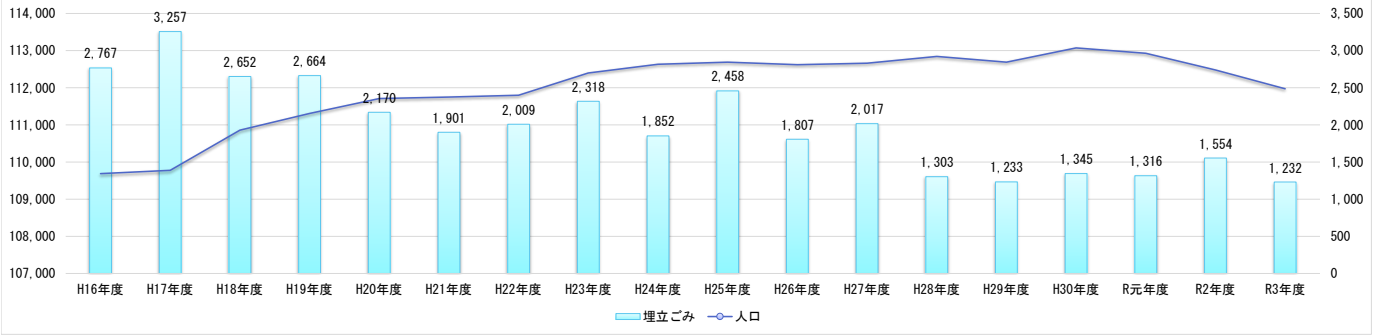
1人1日当たりのごみ等排出量	1,093	1,126	1,121	1,107	1,079	1,046	1,043	1,086	1,072	1,113	1,050	967	895	880	876	880	857	830
----------------	-------	-------	-------	-------	-------	-------	-------	-------	-------	-------	-------	-----	-----	-----	-----	-----	-----	-----



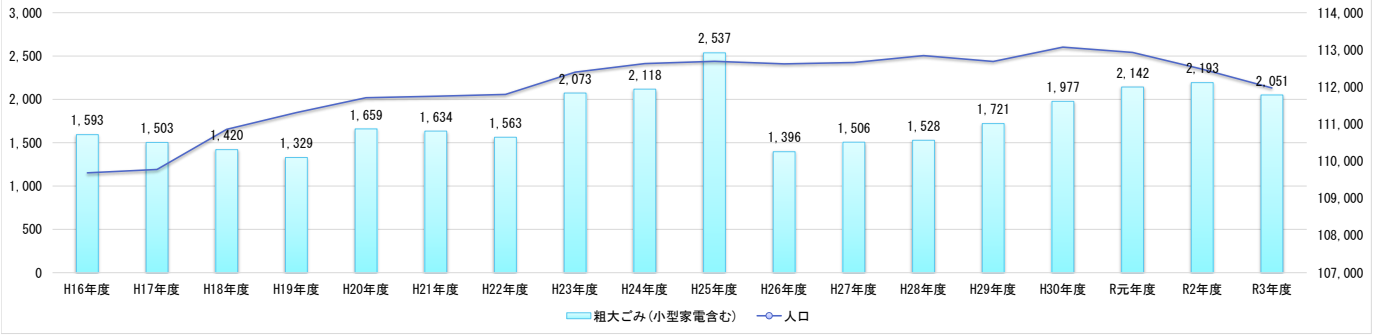
人口と容器包装プラスチック



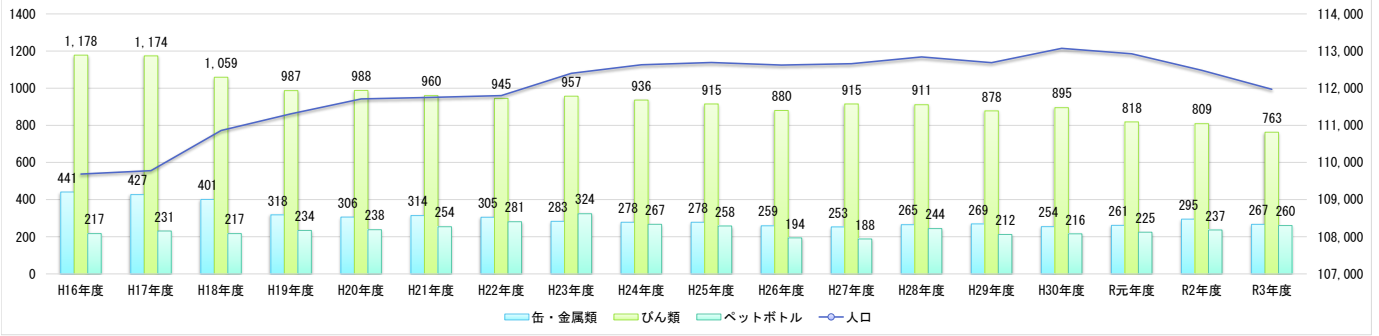
人口と埋立ごみ量



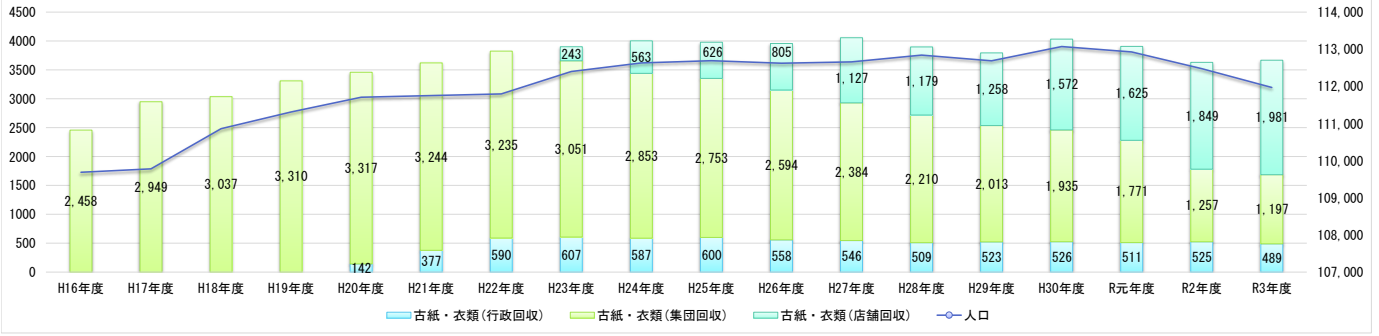
人口と粗大ごみ量



人口と缶・金属類、びん類およびペットボトル

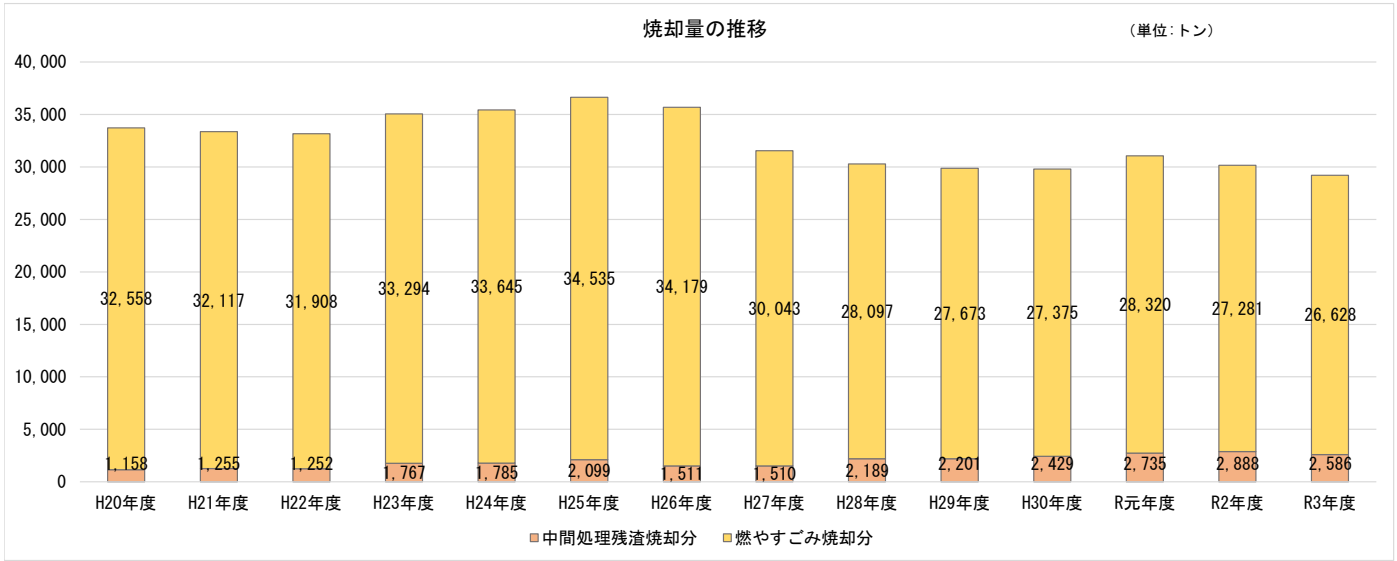


人口と古紙・衣類

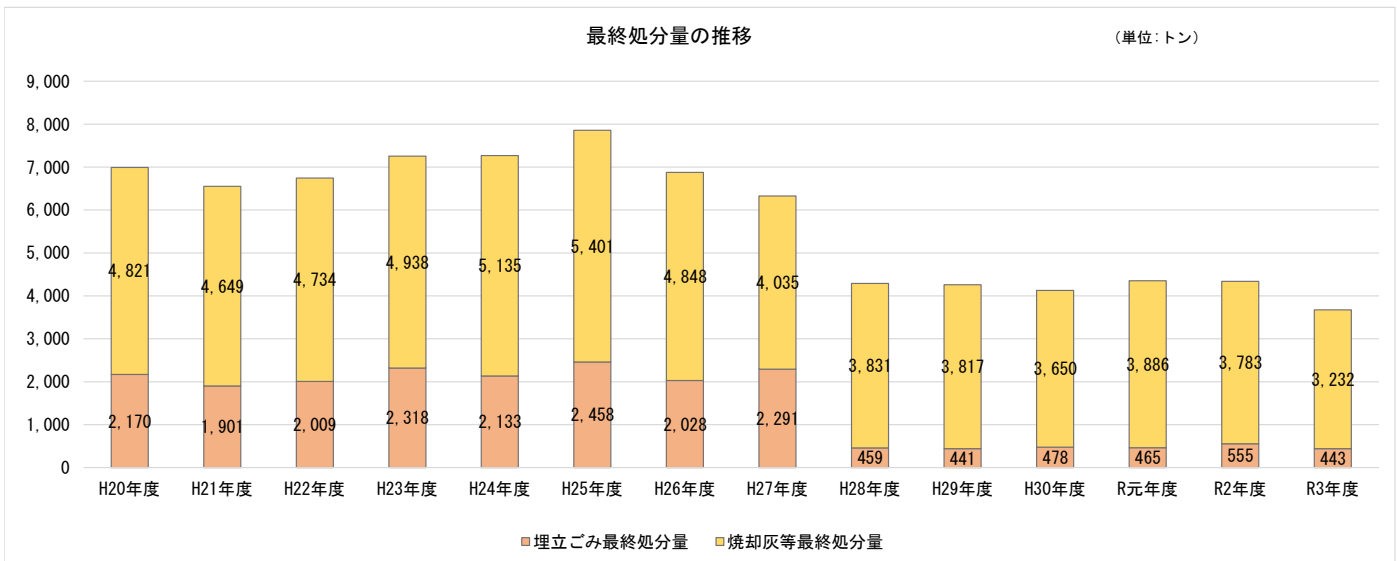




焼却量の推移														(単位:トン)
	H20年度	H21年度	H22年度	H23年度	H24年度	H25年度	H26年度	H27年度	H28年度	H29年度	H30年度	R元年度	R2年度	R3年度
中間処理残渣焼却分	1,158	1,255	1,252	1,767	1,785	2,099	1,511	1,510	2,189	2,201	2,429	2,735	2,888	2,586
燃やすごみ焼却分	32,558	32,117	31,908	33,294	33,645	34,535	34,179	30,043	28,097	27,673	27,375	28,320	27,281	26,628
計	33,716	33,372	33,160	35,061	35,430	36,634	35,690	31,553	30,286	29,874	29,804	31,055	30,168	29,213

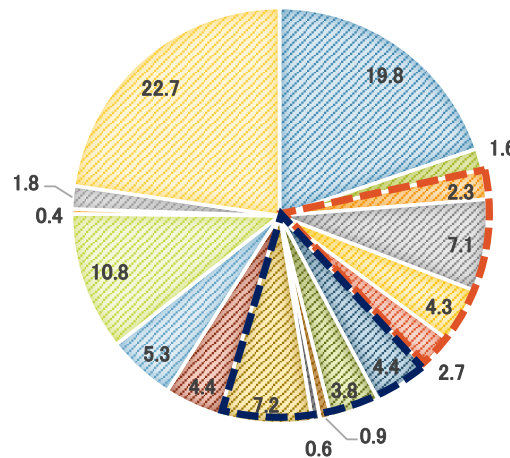


最終処分量の推移														(単位:トン)
	H20年度	H21年度	H22年度	H23年度	H24年度	H25年度	H26年度	H27年度	H28年度	H29年度	H30年度	R元年度	R2年度	R3年度
埋立ごみ最終処分量	2,170	1,901	2,009	2,318	2,133	2,458	2,028	2,291	459	441	478	465	555	443
焼却灰等最終処分量	4,821	4,649	4,734	4,938	5,135	5,401	4,848	4,035	3,831	3,817	3,650	3,886	3,783	3,232
計	6,991	6,550	6,743	7,256	7,268	7,859	6,876	6,326	4,290	4,258	4,128	4,351	4,338	3,675



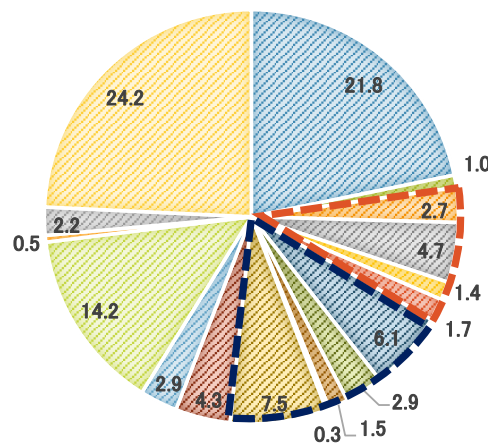
家庭系燃やすごみ組成調査結果		重量比(%)		
		平成29年度	平成30年度	令和元年度
厨芥類	調理くず	19.8	21.8	14.7
	食品外の生ごみ	1.6	1.0	1.3
	過剰に除去した可食部分	2.3	2.7	1.8
	食べ残し	7.1	4.7	2.7
	未利用食品	4.3	1.4	0.8
	未利用食品(期限切れ)	2.7	1.7	0.1
	食品ロス	16.4	10.5	5.4
	リサイクル可能な紙	37.8	33.3	21.5
	新聞紙	4.4	6.1	5.1
	雑誌	3.8	2.9	2.8
紙パック	0.9	1.5	0.6	
ダンボール	0.6	0.3	1.1	
雑がみ類	7.2	7.5	8.3	
布類	4.4	4.3	16.0	
木・竹・藁類	5.3	2.9	10.9	
ビニール、プラスチック類	10.8	14.2	10.5	
不燃物類	0.4	0.5	0.6	
リサイクル禁忌品	1.8	2.2	2.5	
その他	22.7	24.2	20.1	
計	100.0	99.9	100.0	

平成29年度

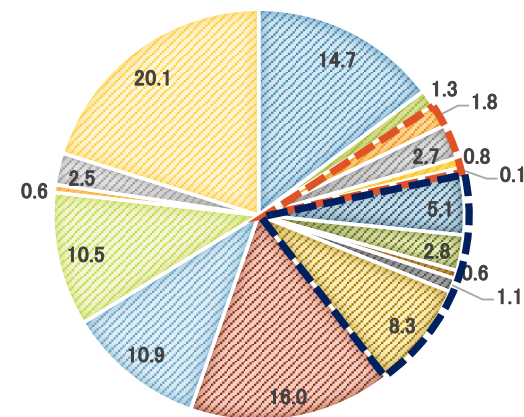


- 調理くず
- 食品外の生ごみ
- 過剰に除去した可食部分
- 食べ残し
- 未利用食品
- 未利用食品(期限切れ)
- 新聞紙
- 雑誌
- 紙パック
- ダンボール
- 雑がみ類
- 布類
- 木・竹・藁類
- ビニール、プラスチック類
- 不燃物類
- リサイクル禁忌品
- その他

平成30年度



令和元年度



ごみの総排出量	
R2年度	35,166 t
R3年度	33,908 t
増減量	▲ 1,257 t
割合	▲ 3.6 %

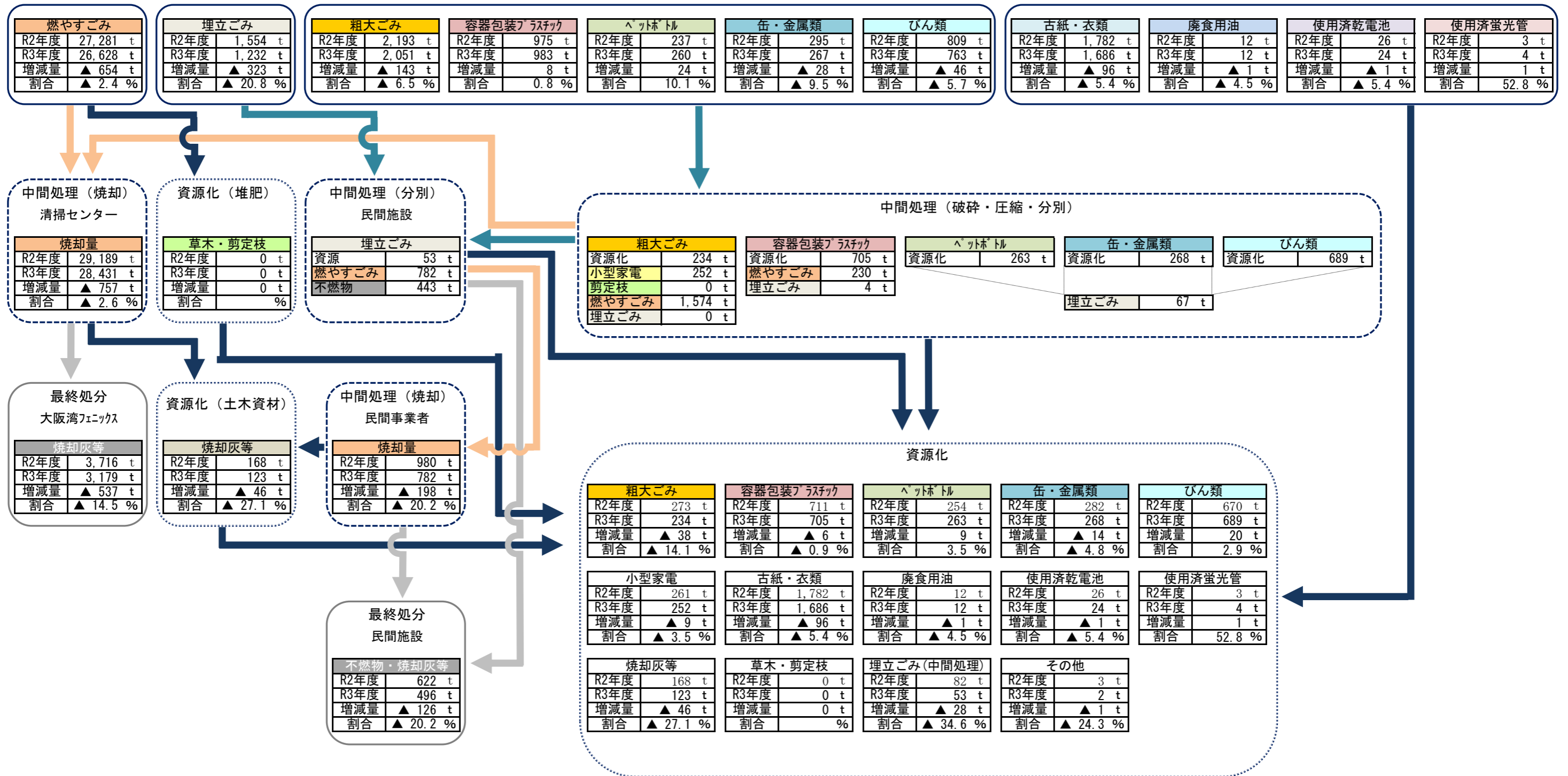
1人1日当たりのごみ等排出量	
R2年度	857 g/人・日
R3年度	830 g/人・日

総資源化量	
R2年度	4,525 t
R3年度	4,315 t
増減量	▲ 210 t
R2年度資源化率	12.9 %
R3年度資源化率	12.7 %

焼却量	
R2年度	30,168 t
R3年度	29,213 t
増減量	▲ 955 t
割合	▲ 3.2 %

最終処分量	
R2年度	4,338 t
R3年度	3,675 t
増減量	▲ 663 t
割合	▲ 15.3 %

ごみ排出量の内訳



「滋賀県におけるレジ袋削減の取組に関する協定(レジ袋無料配布中止)」の締結状況(彦根市内)

協定締結日	協定締結事業者	市内店舗数
平成25年2月15日	イオンビッグ株式会社	1
	株式会社大光 (アミカ)	1
	株式会社パリア	1
	株式会社バロー	2
	株式会社フタバヤ	1
	株式会社ベイシア	1
	株式会社平和堂	7
	株式会社丸善	1
平成25年9月19日	株式会社リカーマウンテン	1
平成29年3月21日	株式会社トライアルカンパニー	2
令和2年9月1日	滋賀県職員生活協同組合	1

(11事業者19店舗)



「三方よしフードエコ推奨店」の登録状況(彦根市内)

食料品・小売店			
店舗名	所在地	種別	取組内容
滋賀県職員生協 湖東売店	元町4番1号	売店(菓子、パン等販売)	<ul style="list-style-type: none"> <li>■食品ロス削減の呼びかけ</li> <li>■割引販売</li> </ul>
P-마트	長曾根南町472番地の2	スーパーマーケット	<ul style="list-style-type: none"> <li>■食品ロス削減の呼びかけ</li> <li>■割引販売</li> <li>■食品ロス削減レシピの情報提供</li> <li>■フードバンクポスト、みんなの食堂、魚のアラの再利用</li> </ul>
アル・プラザ彦根	大東町2番28号	スーパーマーケット	<ul style="list-style-type: none"> <li>■食品ロス削減の呼びかけ</li> <li>■ばら売り、量り売りによる販売</li> <li>■割引販売</li> <li>■賞味期限・消費期限表示に係る啓発</li> <li>■食品ロス削減レシピの情報提供</li> <li>■店舗の食品残渣を堆肥化し、循環エコ野菜を販売</li> </ul>
ビバンティ平和堂	竹ヶ鼻町43番地の1	スーパーマーケット	<ul style="list-style-type: none"> <li>■食品ロス削減の呼びかけ</li> <li>■ばら売り、量り売りによる販売</li> <li>■割引販売</li> <li>■賞味期限・消費期限表示に係る啓発</li> <li>■食品ロス削減レシピの情報提供</li> <li>■店舗の食品残渣を堆肥化し、循環エコ野菜を販売</li> </ul>
フレンドマト稲枝店	野良田町300番地の1	スーパーマーケット	<ul style="list-style-type: none"> <li>■食品ロス削減の呼びかけ</li> <li>■ばら売り、量り売りによる販売</li> <li>■割引販売</li> <li>■賞味期限・消費期限表示に係る啓発</li> <li>■食品ロス削減レシピの情報提供</li> <li>■店舗の食品残渣を堆肥化し、循環エコ野菜を販売</li> </ul>
フレンドマト大藪店	長曾根南町428番地	スーパーマーケット	<ul style="list-style-type: none"> <li>■食品ロス削減の呼びかけ</li> <li>■ばら売り、量り売りによる販売</li> <li>■割引販売</li> <li>■賞味期限・消費期限表示に係る啓発</li> <li>■食品ロス削減レシピの情報提供</li> <li>■店舗の食品残渣を堆肥化し、循環エコ野菜を販売</li> </ul>
フレンドマト彦根地藏店	地藏町180番地3	スーパーマーケット	<ul style="list-style-type: none"> <li>■食品ロス削減の呼びかけ</li> <li>■ばら売り、量り売りによる販売</li> <li>■割引販売</li> <li>■賞味期限・消費期限表示に係る啓発</li> <li>■食品ロス削減レシピの情報提供</li> <li>■店舗の食品残渣を堆肥化し、循環エコ野菜を販売</li> </ul>
平和堂彦根銀座店	銀座町6番10号	スーパーマーケット	<ul style="list-style-type: none"> <li>■食品ロス削減の呼びかけ</li> <li>■ばら売り、量り売りによる販売</li> <li>■割引販売</li> <li>■賞味期限・消費期限表示に係る啓発</li> <li>■食品ロス削減レシピの情報提供</li> <li>■店舗の食品残渣を堆肥化し、循環エコ野菜を販売</li> </ul>

店舗名	所在地	種別	取組内容
平和堂日夏店	日夏町3703番地の1	スーパーマーケット	<ul style="list-style-type: none"> <li>■ 食品ロス削減の呼びかけ</li> <li>■ ばら売り、量り売りによる販売</li> <li>■ 割引販売</li> <li>■ 賞味期限・消費期限表示に係る啓発</li> <li>■ 食品ロス削減レシピの情報提供</li> <li>■ 店舗の食品残渣を堆肥化し、循環エコ野菜を販売</li> </ul>
222彦根店	馬場二丁目1-1	スーパーマーケット	<ul style="list-style-type: none"> <li>■ 食品ロス削減の呼びかけ</li> <li>■ 割引販売</li> <li>■ 食品ロス削減レシピの情報提供</li> <li>■ フードバンクへの提供等</li> </ul>
ベイスア彦根店	馬場二丁目1-1	スーパーマーケット	<ul style="list-style-type: none"> <li>■ 食品ロス削減の呼びかけ</li> <li>■ ばら売り、量り売りによる販売</li> <li>■ 割引販売</li> <li>■ 賞味期限・消費期限表示に係る啓発</li> </ul>
千成亭キッチン	小泉町78-18	仕出し、弁当販売	<ul style="list-style-type: none"> <li>■ 食品ロス削減の呼びかけ</li> <li>■ ばら売り、量り売りによる販売</li> <li>■ 割引販売</li> <li>■ 廃油の再生化、飼料化</li> </ul>
千成亭平田店	平田町808	食肉販売店	<ul style="list-style-type: none"> <li>■ 食品ロス削減の呼びかけ</li> <li>■ ばら売り、量り売りによる販売</li> <li>■ 割引販売</li> <li>■ 廃油の再生化、飼料化</li> </ul>
千成亭夢京橋店	本町一丁目1-26	食肉販売店	<ul style="list-style-type: none"> <li>■ 食品ロス削減の呼びかけ</li> <li>■ ばら売り、量り売りによる販売</li> <li>■ 割引販売</li> <li>■ 廃油の再生化、飼料化</li> </ul>
ザ・ビッグエクストラ彦根	古沢町255-1	スーパーマーケット	<ul style="list-style-type: none"> <li>■ 食品ロス削減の呼びかけ</li> <li>■ 食品廃棄物量の削減</li> <li>■ 食品廃棄物の飼料化、堆肥化</li> </ul>
しかの商店	本町一丁目12-7	鮮魚販売店	<ul style="list-style-type: none"> <li>■ 食品ロス削減の呼びかけ</li> <li>■ ばら売り、量り売りによる販売</li> <li>■ 割引販売</li> <li>■ 賞味期限・消費期限表示に係る啓発</li> </ul>

#### 飲食店・宿泊施設

店舗名	所在地	種別	取組内容
餃子の王将 彦根店	外町110-1	中華料理店	<ul style="list-style-type: none"> <li>■ 食べ残しを少なくするメニュー設定等</li> <li>■ 料理の量の調節等</li> </ul>
鮮魚と炉端焼 魚丸 彦根店	旭町7-21	居酒屋、バー	<ul style="list-style-type: none"> <li>■ 食べ残しを少なくするメニュー設定等</li> <li>■ 料理の量の調節等</li> <li>■ 無駄のない食材の確保、食材の使い切り</li> </ul>
やきとり 鶏丸	旭町9-6 彦根ステーションビル	居酒屋、バー	<ul style="list-style-type: none"> <li>■ 食べ残しを少なくするメニュー設定等</li> <li>■ 料理の量の調節等</li> <li>■ 無駄のない食材の確保、食材の使い切り</li> </ul>
カフェ&キッチン ポエム	船町2-11	喫茶店	<ul style="list-style-type: none"> <li>■ 食べ残しを少なくするメニュー設定等</li> </ul>
喫茶サンチョ	立花町2-13	喫茶店	<ul style="list-style-type: none"> <li>■ 料理の量の調節等</li> </ul>
teraitei	本町1-1	食堂、レストラン、その他 (フュージョン料理)	<ul style="list-style-type: none"> <li>■ 食べ残しを少なくするメニュー設定等</li> </ul>
滋賀県職員生協 湖東食堂	元町4-1	食堂、レストラン	<ul style="list-style-type: none"> <li>■ 食品ロス削減の呼びかけ</li> <li>■ 料理の量の調節等</li> <li>■ 無駄のない食材の確保、食材の使い切り</li> </ul>
ホテルサンルート彦根	旭町9-14	ホテル、旅館	<ul style="list-style-type: none"> <li>■ 食品ロス削減の呼びかけ</li> <li>■ 食べ残しを少なくするメニュー設定等</li> <li>■ 料理の量の調節等</li> <li>■ 無駄のない食材の確保、食材の使い切り</li> </ul>
せんなり亭伽羅	本町二丁目1-7	食堂、レストラン、日本料理店	<ul style="list-style-type: none"> <li>■ 食品ロス削減の呼びかけ</li> <li>■ 料理の量の調節等</li> <li>■ 無駄のない食材の確保、食材の使い切り</li> <li>■ 廃油の再生化、飼料化</li> </ul>

店舗名	所在地	種別	取組内容
せんなり亭心華房	本町一丁目1-26	食堂、レストラン、日本料理店	<ul style="list-style-type: none"> <li>■ 食品ロス削減の呼びかけ</li> <li>■ 料理の量の調節等</li> <li>■ 無駄のない食材の確保、食材の使い切り</li> <li>■ 廃油の再生化、飼料化</li> </ul>
千成亭別館華見	河原二丁目2-25	食堂、レストラン、日本料理店	<ul style="list-style-type: none"> <li>■ 食品ロス削減の呼びかけ</li> <li>■ 料理の量の調節等</li> <li>■ 無駄のない食材の確保、食材の使い切り</li> <li>■ 廃油の再生化、飼料化</li> </ul>
二九食や	本町一丁目7-32	食堂、レストラン、日本料理店	<ul style="list-style-type: none"> <li>■ 食品ロス削減の呼びかけ</li> <li>■ 料理の量の調節等</li> <li>■ 無駄のない食材の確保、食材の使い切り</li> <li>■ 廃油の再生化、飼料化</li> </ul>
麵匠ちやかぼん	本町二丁目2-2	そば、うどん店	<ul style="list-style-type: none"> <li>■ 食品ロス削減の呼びかけ</li> <li>■ 料理の量の調節等</li> <li>■ 無駄のない食材の確保、食材の使い切り</li> <li>■ 廃油の再生化、飼料化</li> </ul>
レストラン千成亭	戸賀町120-4	食堂、レストラン、日本料理店	<ul style="list-style-type: none"> <li>■ 食品ロス削減の呼びかけ</li> <li>■ 料理の量の調節等</li> <li>■ 無駄のない食材の確保、食材の使い切り</li> <li>■ 廃油の再生化、飼料化</li> </ul>
お好み焼 きゃべつ畑	城町二丁目9-1	お好み焼き	<ul style="list-style-type: none"> <li>■ 食品ロス削減の呼びかけ</li> <li>■ 食べ残しを少なくするメニュー設定等</li> <li>■ 料理の量の調節等無駄のない食材の確保、食材の使い切り</li> </ul>
スーパーホテル南彦根駅前	小泉町133-1	ホテル、旅館	<ul style="list-style-type: none"> <li>■ 食品ロス削減の呼びかけ</li> <li>■ 食べ残しを少なくするメニュー設定等</li> <li>■ 料理の量の調節等無駄のない食材の確保、食材の使い切り</li> </ul>
びわ湖畔 味覚の宿 双葉荘	松原町1377	ホテル、旅館	<ul style="list-style-type: none"> <li>■ 食品ロス削減の呼びかけ</li> <li>■ 料理の量の調節等無駄のない食材の確保、食材の使い切り</li> </ul>

平成23年度	平成24年度	平成25年度	平成26年度	平成27年度	平成28年度	平成29年度	平成30年度	令和元年度	令和2年度	令和3年度
1店舗	1店舗	1店舗	5店舗	7店舗	7店舗	8店舗	9店舗	9店舗	17店舗	18店舗

