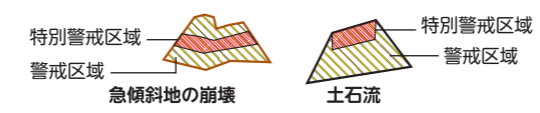


最大水害リスク図（想定最大規模）▶▶ 城陽小学校区域

0 500m 1:16,500

土砂災害（特別）警戒区域



浸水深の目安

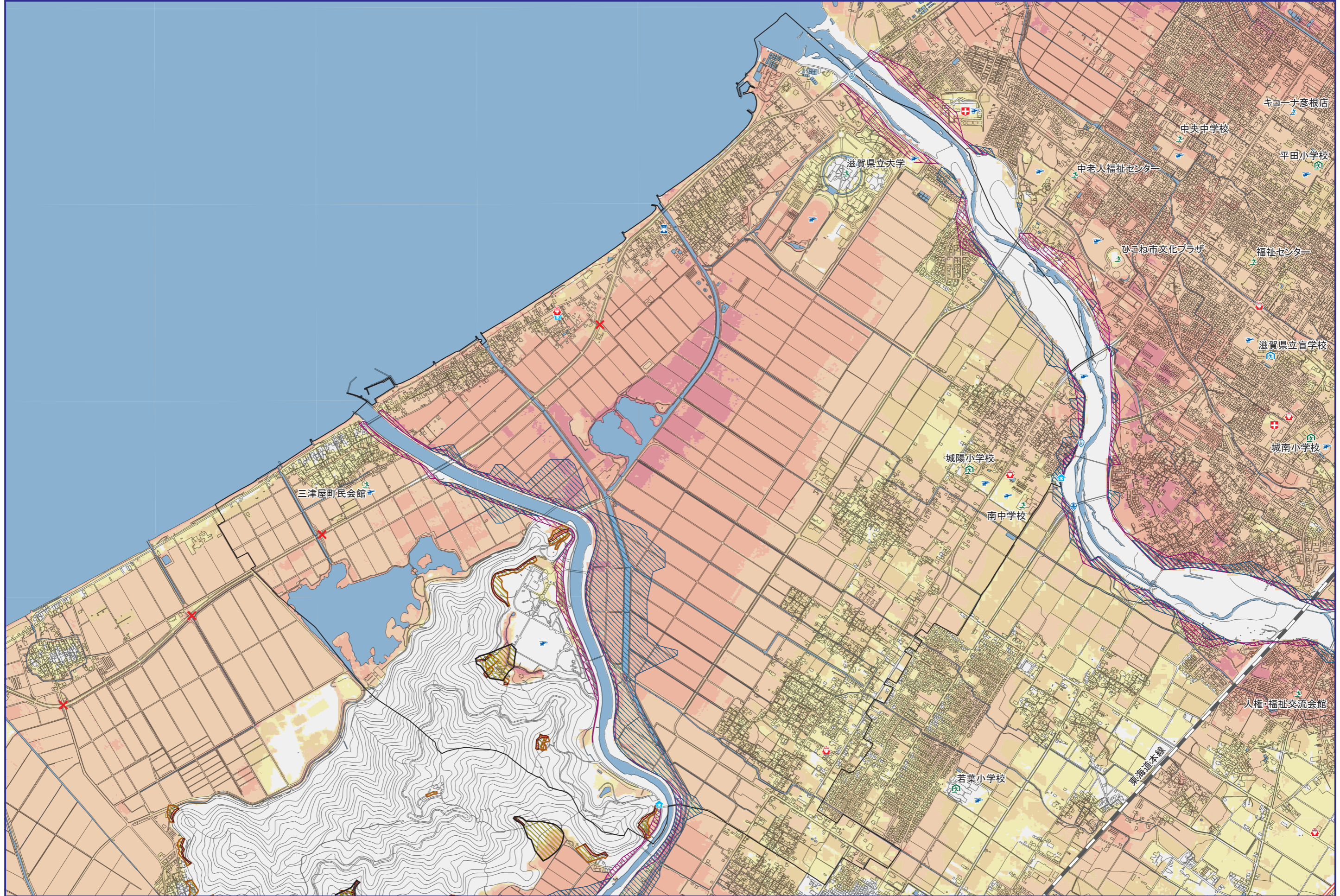
5.0m以上	2階以上浸水の目安
3.0～5.0m未満	
2.0～3.0m未満	床上浸水の目安
1.0～2.0m未満	
0.5～1.0m未満	床下浸水の目安
0.5m未満	

※ひざまで浸水すると人は流されます。



凡例

- 指定緊急避難場所
- 指定緊急避難場所兼指定緊急避難場所
- 指定以外の避難場所
- 災害時心援協定に基づく一時避難場所等
- 警察署・交番・駐在所等
- 消防署・消防団車庫（詰所）
- 救急病院（救急告示病院）
- 災害用ヘリポート
- 備蓄倉庫
- 水防倉庫
- 配送拠点
- 排水機
- 排水機
- 洪水時に通行できない道路（ワンダーパス）
- 水位観測所



**家屋倒壊等
氾濫想定区域**

- 河岸侵食
- 氾濫流

浸水深

- 5.0m以上
- 3.0～5.0m未満
- 2.0～3.0m未満
- 1.0～2.0m未満
- 0.5～1.0m未満
- 0.5m未満

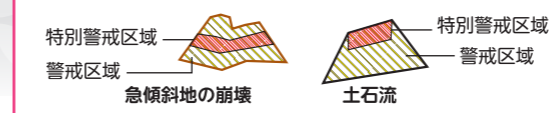
想定雨量 芹川：698mm/12時間、犬上川：870mm/24時間、宇曾川：700mm/12時間、愛知川：714mm/24時間、琵琶湖：555mm/120時間（ピーク水位B.S.L+2.6m）、地先の安全度マップ（200年に1度）：634mm/24時間、131mm/1時間 ※各地点において、上記のシミュレーションの中から被害想定が最も大きい浸水深を示しています。

5.0m以上	2階以上浸水の目安
3.0～5.0m未満	
2.0～3.0m未満	床上浸水の目安
1.0～2.0m未満	
0.5～1.0m未満	床下浸水の目安
0.5m未満	

※ひざまで浸水するとはは流されます。

浸水深の目安

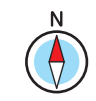
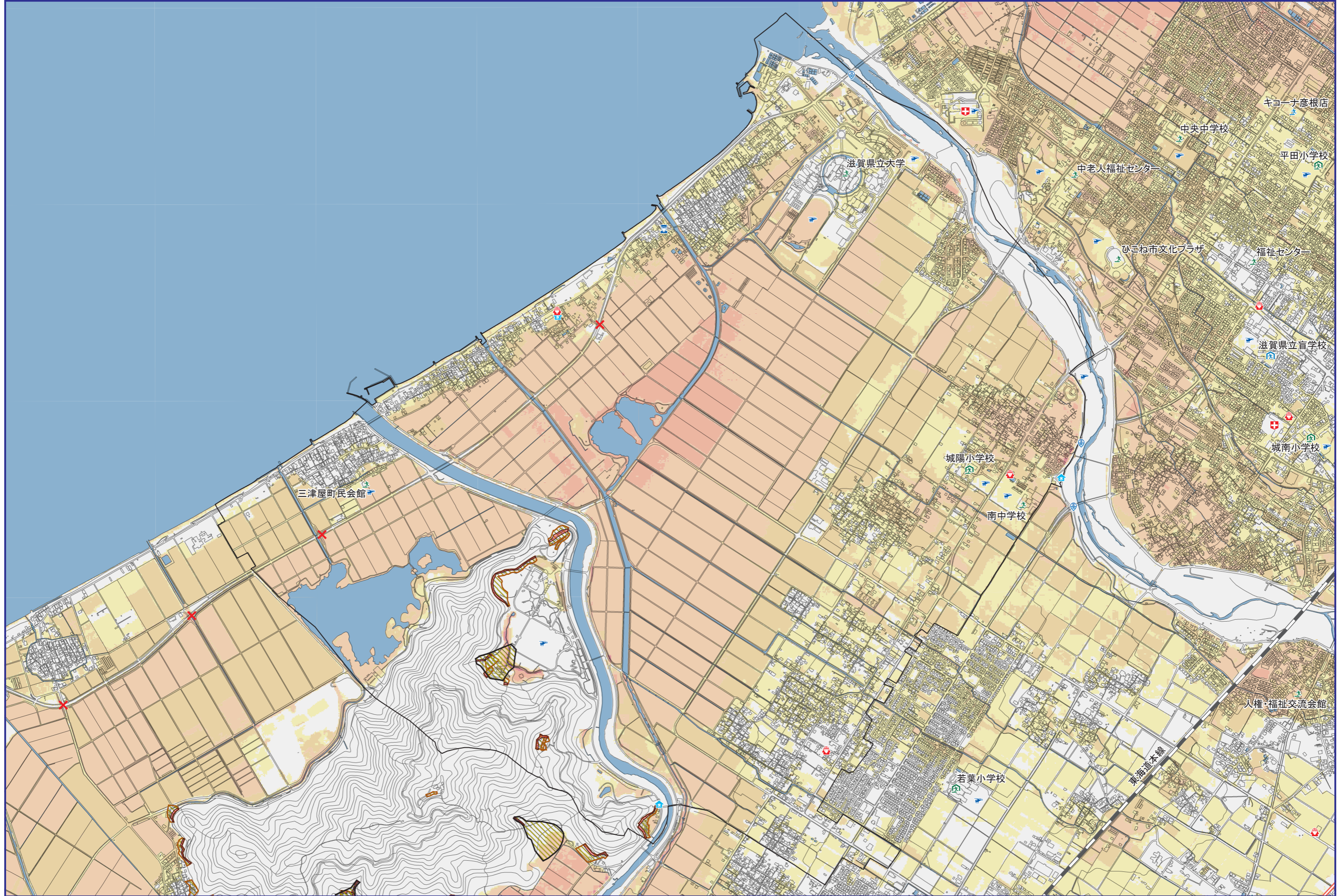
土砂災害(特別)警戒区域



最大水害リスク図 (計画規模)▶▶

城陽小学校区域

0 500m 1:16,500



凡例

- 指定緊急避難場所
- 指定避難所兼指定緊急避難場所
- 指定以外の避難場所
- 災害時心援協定に基づく一時避難場所等
- 救急病院(救急告示病院)
- 消防署・消防団車庫(詰所)
- 警察署・交番・駐在所等
- 災害用ヘリポート
- 備蓄倉庫
- 水防倉庫
- 排水機
- 排水機
- 配送拠点
- 水位観測所
- 洪水時に通行できない道路(ワンダーパス)

- 家屋倒壊等氾濫想定区域
- 河岸侵食
- 氾濫流

浸水深

- 5.0m以上
- 3.0～5.0m未満
- 2.0～3.0m未満
- 1.0～2.0m未満
- 0.5～1.0m未満
- 0.5m未満

想定雨量 芹川:399mm/24時間、犬上川:109mm/1時間、宇曾川:480mm/24時間、愛知川:188mm/3時間、琵琶湖:ピーク水位B.S.L+1.4m、地先の安全度マップ(100年に1度):529mm/24時間、109mm/1時間 ※各地点において、上記のシミュレーションの中から被害想定が最も大きい浸水深を示しています。