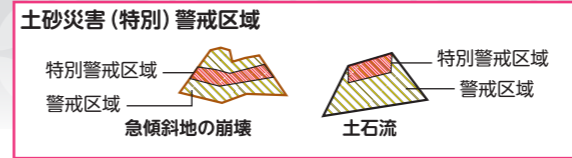


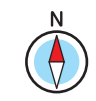
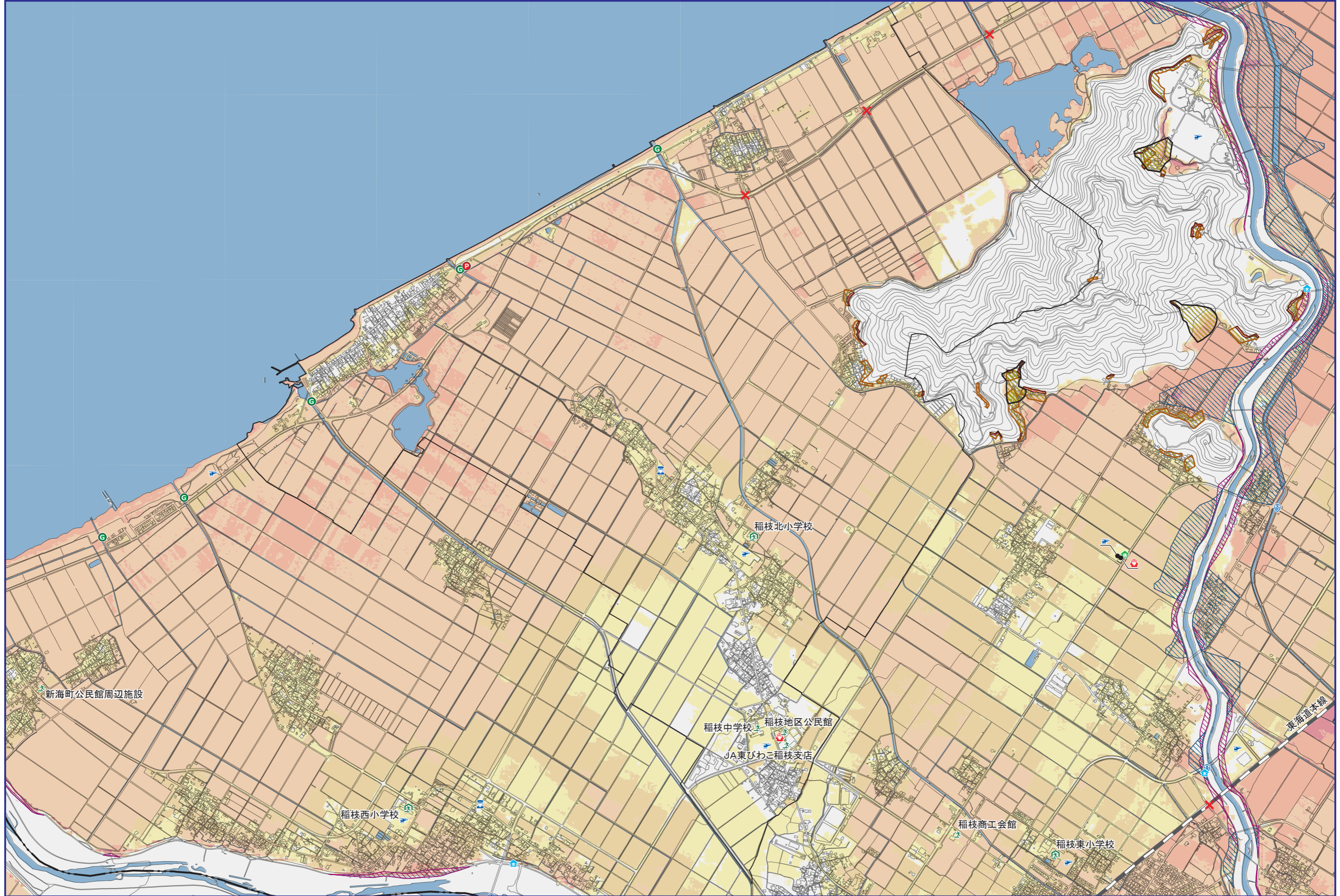
5.0m以上	2階以上浸水の目安
3.0～5.0m未満	
2.0～3.0m未満	床上浸水の目安
1.0～2.0m未満	
0.5～1.0m未満	床下浸水の目安
0.5m未満	

※ひざまで浸水する人は流されます。



# 最大水害リスク図(想定最大規模)▶▶▶ 稲枝北小学校区域

0 500m 1:17,500



### 凡例

- 指定緊急避難場所
- 指定避難所兼指定緊急避難場所
- 指定以外の避難場所
- 災害時応援協定に基づく一時避難場所等
- 警察署・交番・駐在所等
- 消防署・消防団車庫(詰所)
- 救急病院(救急告示病院)
- 災害用ヘリポート
- 備蓄倉庫
- 水防倉庫
- 配送拠点
- 排水機
- 排水機
- 洪水時に通行できない道路(ランダーパス)
- 水位観測所

- 家屋倒壊等氾濫想定区域
- 河岸侵食
- 氾濫流

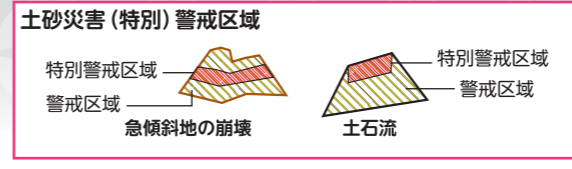
### 浸水深

- 5.0m以上
- 3.0～5.0m未満
- 2.0～3.0m未満
- 1.0～2.0m未満
- 0.5～1.0m未満
- 0.5m未満

**想定雨量** 芹川:698mm/12時間、犬上川:870mm/24時間、宇曾川:700mm/12時間、愛知川:714mm/24時間、琵琶湖:555mm/120時間(ピーク水位B.S.L+2.6m)、地先の安全度マップ(200年に1度):634mm/24時間、131mm/1時間 ※各地点において、上記のシミュレーションの中から被害想定が最も大きい浸水深を示しています。

5.0m以上	2階以上浸水の目安
3.0～5.0m未満	
2.0～3.0m未満	床上浸水の目安
1.0～2.0m未満	
0.5～1.0m未満	床下浸水の目安
0.5m未満	

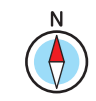
※ひざまで浸水すると人は流されます。



# 最大水害リスク図 (計画規模) ▶▶ 稲枝北小学校区域

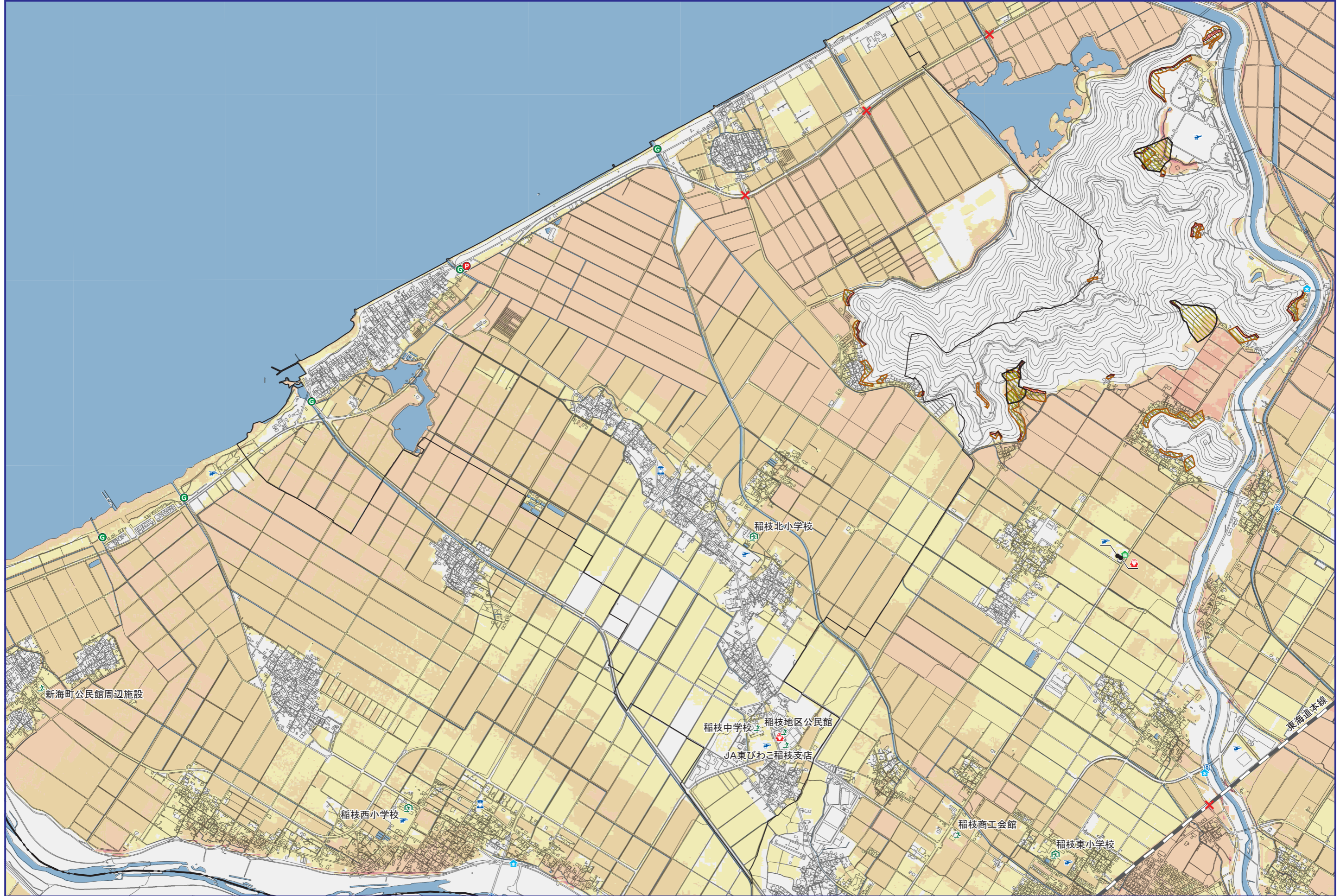
0 500m 1:17,500

彦根市  
詳細地図



凡例

- 指定緊急避難場所
- 指定緊急避難場所兼指定緊急避難場所
- 指定以外の避難場所
- 災害時応援協定に基づく一時避難場所等
- 救急病院(救急告示病院)
- 救急告示病院等
- 消防署・消防団車庫(詰所)
- 消防署・消防団車庫(詰所)等
- 警察署・交番・駐在所等
- 警察署・交番・駐在所等
- 備蓄倉庫
- 備蓄倉庫等
- 災害用ヘリポート
- 排水機
- 排水機
- 排水機等
- 排水機等
- 洪水時に通行できない道路(ワンダーパス)
- 水位観測所



- 家屋倒壊等氾濫想定区域
- 河岸侵食
- 氾濫流

- 浸水深
- 5.0m以上
  - 3.0～5.0m未満
  - 2.0～3.0m未満
  - 1.0～2.0m未満
  - 0.5～1.0m未満
  - 0.5m未満

**想定雨量** 芹川:399mm/24時間、犬上川:109mm/1時間、宇曾川:480mm/24時間、愛知川:188mm/3時間、琵琶湖:ピーク水位B.S.L+1.4m、地先の安全度マップ(100年に1度):529mm/24時間、109mm/1時間 ※各地点において、上記のシミュレーションの中から被害想定が最も大きい浸水深を示しています。

測量法に基づく国土地理院長承認(使用) R3JHs773