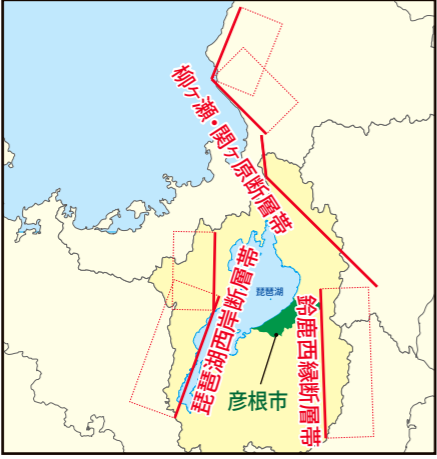
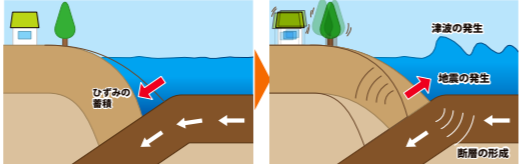



じしん しゅるい  
地震の種類

	ないりくがたじしん ちよつかがたじしん 内陸型地震 (直下型地震)	かいこうがたじしん 海溝型地震
じしん 地震の おこる ばしょ 場所	かつたんそう お じしん 活断層で起きる地震 	ぎょうかい お じしん プレートの境界で起きる地震 
じしん 地震の おこる ばしょ 場所	鈴鹿西縁断層帯地震、琵琶湖西岸断層帯地震、 柳ヶ瀬・関ヶ原断層帯地震	
じしん 地震の とくちよう 特徴	■ 被害範囲は比較的狭い ■ ガタガタと短時間強く揺れる ■ 日本のどこでも起こりうる	■ 被害範囲が広域 ■ ゆっくり大きく長時間揺れる ■ 津波が発生することもある
じしん 地震の例	阪神・淡路大震災 熊本地震	東日本大震災 南海トラフ地震 

しんど  
マグニチュードと震度

- マグニチュード (M) 地震そのもののエネルギーの大きさを表す指標
- 震度 各場所での地震の揺れの大きさを表す指標

震度は「マグニチュード」「震源からの距離」「地面の固さ」によって異なります。

ちなみに…

- 阪神・淡路大震災……M7.3
- 東日本大震災……M9.0
- 熊本地震……M7.3

でござったよ。




しんど そうてい ひがい  
震度と想定される被害

震度 4 	震度 5弱 	震度 5強 
かなりの恐怖感があり、吊り下げ物は大きく揺れ、すわりの悪い置物が倒れる。電線が大きく揺れる。	多くの人が身の安全を図ろうとする。書棚の本が落ちたり、家具が移動し、窓ガラスが割れ落ちることがある。耐震性の低い建物の壁や柱に破損や亀裂が走るものがある。	非常に危険を感じ、多くの人が行動に支障をきたす。棚の食器類、書棚の本が落ちることがある。テレビが落下し、タンスなどの家具が倒れることがある。
震度 6弱 	震度 6強 	震度 7 
立っていることが困難になる。重い家具などが移動、転倒する。耐震性の低い木造建物では倒壊するものもある。	地面などにはわなないと、動くことができない。多くの建物で壁のタイルや窓ガラスが破損、落下する。耐震性の低い鉄筋コンクリートの建物では、倒壊するものがある。	自分の意志で行動できない。耐震性の高い建物でも傾いたり破損するものがある。大きな地割れ、地すべり、山崩れなどが発生し、地形が変わることもある。

しんど すいがい ちゆうい  
地震による水害にも注意

地震の規模によってはダムが決壊したり、土砂崩れでできた土砂ダムが崩壊することなどにより水害が発生する可能性があります。テレビやラジオからの情報に注意し、落ち着いて避難行動を開始しましょう。

■ 水害避難時の注意点


- 避難は徒歩で!
- 湖岸や河川には近づかない!
- 独自の判断で戻らない!



かくにん  
インターネットで確認

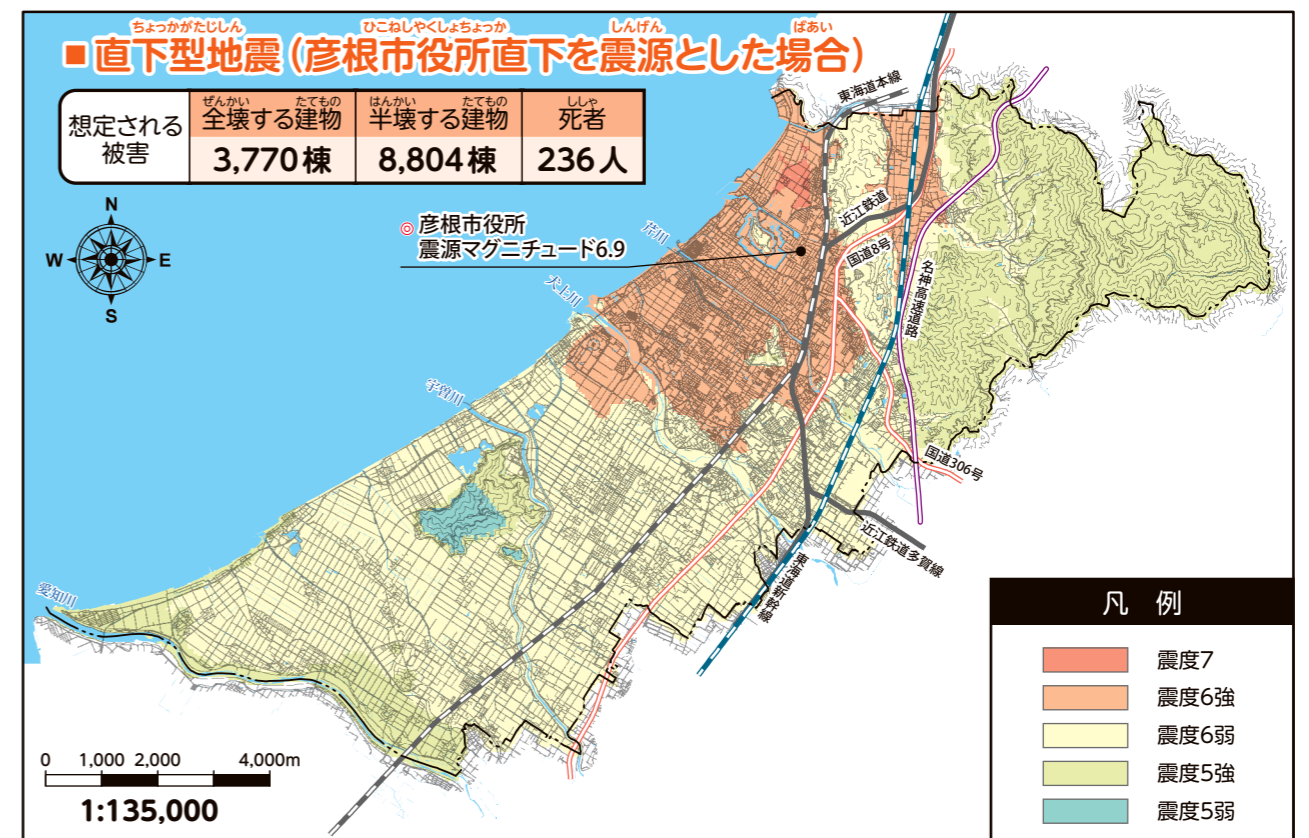
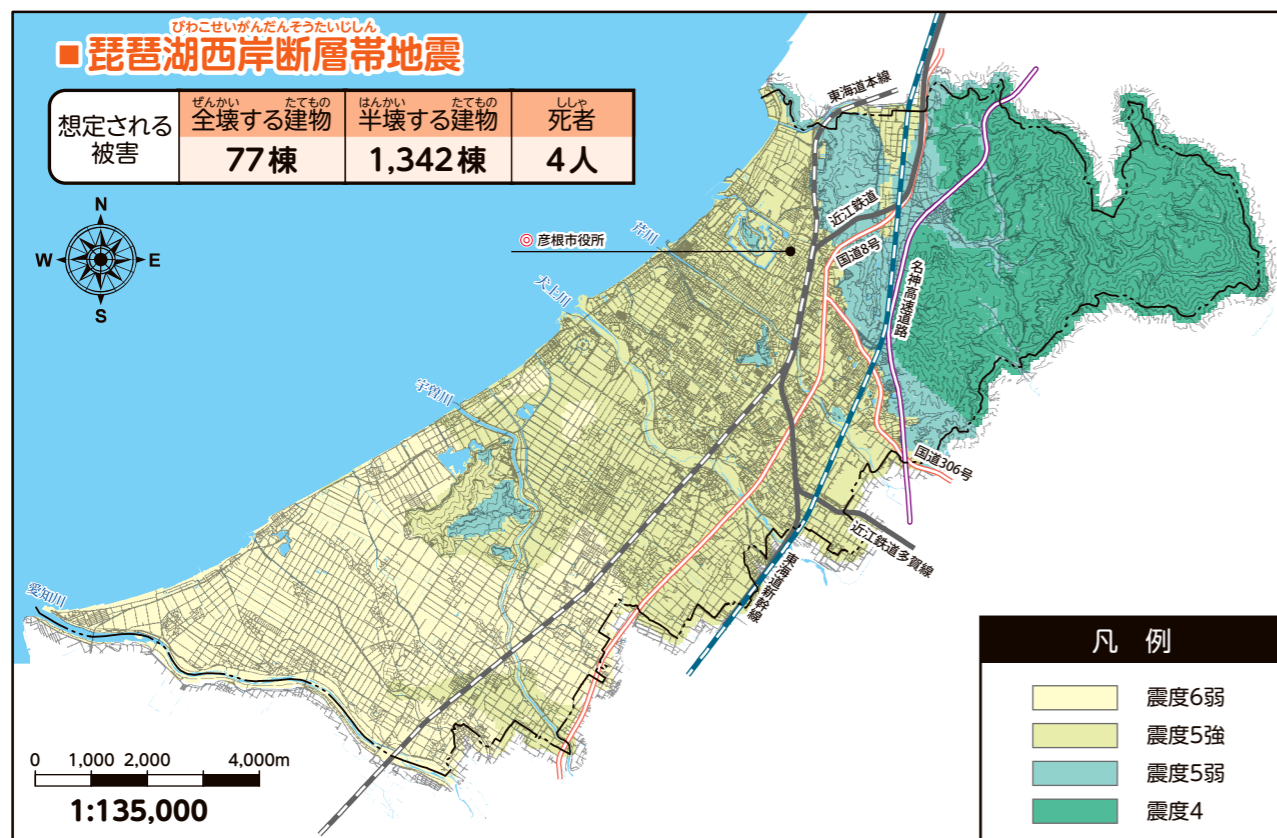
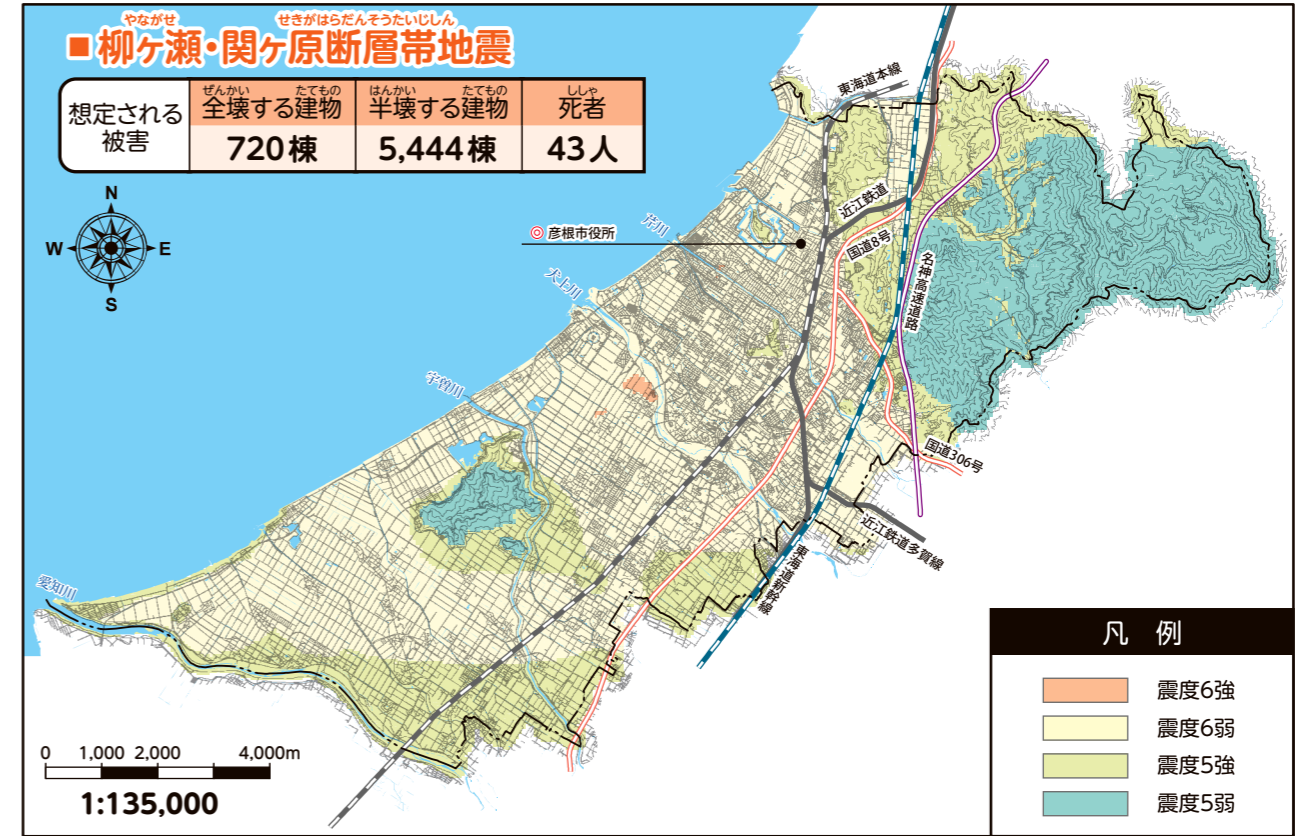
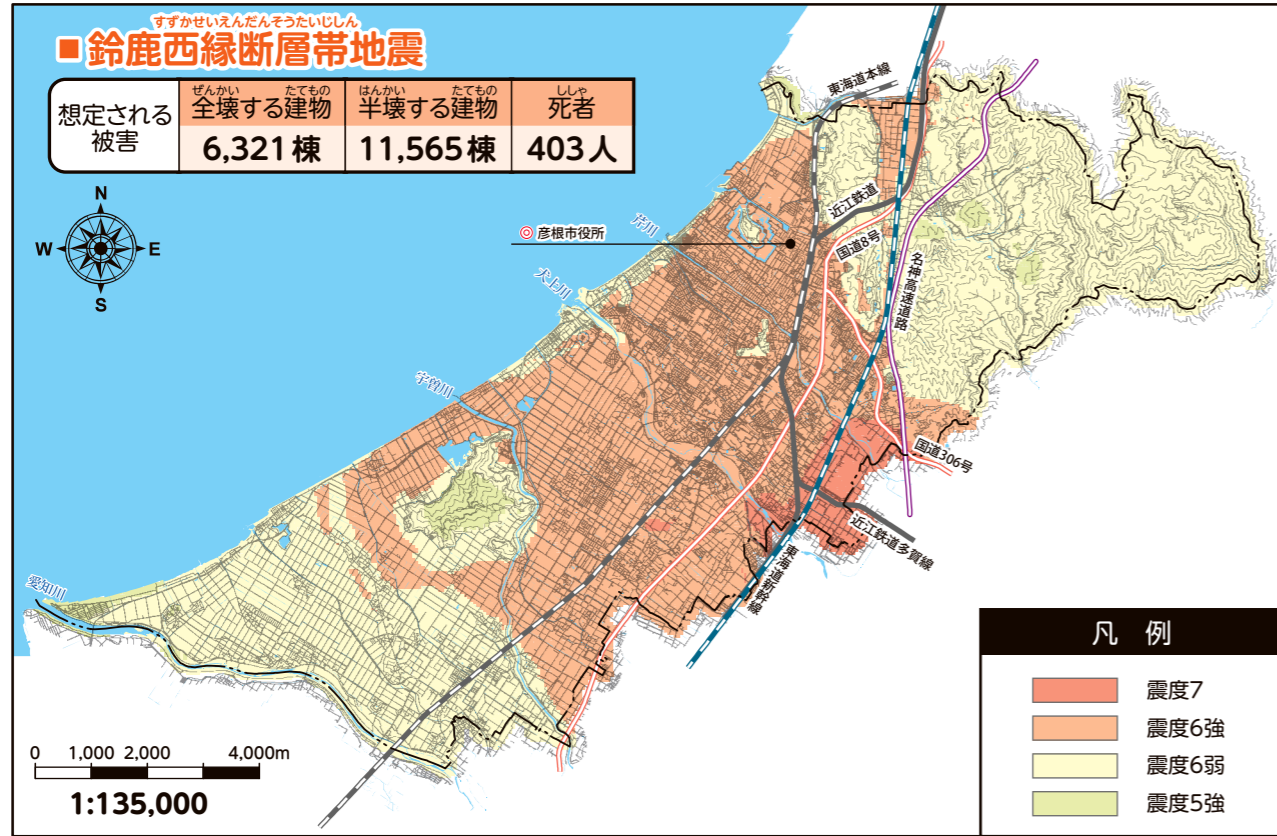
柳ヶ瀬・関ヶ原断層帯地震、南海トラフ地震、鈴鹿西縁断層帯地震などの推定震度分布の詳細は、ホームページでご確認いただけます。

滋賀県防災情報マップ  検索



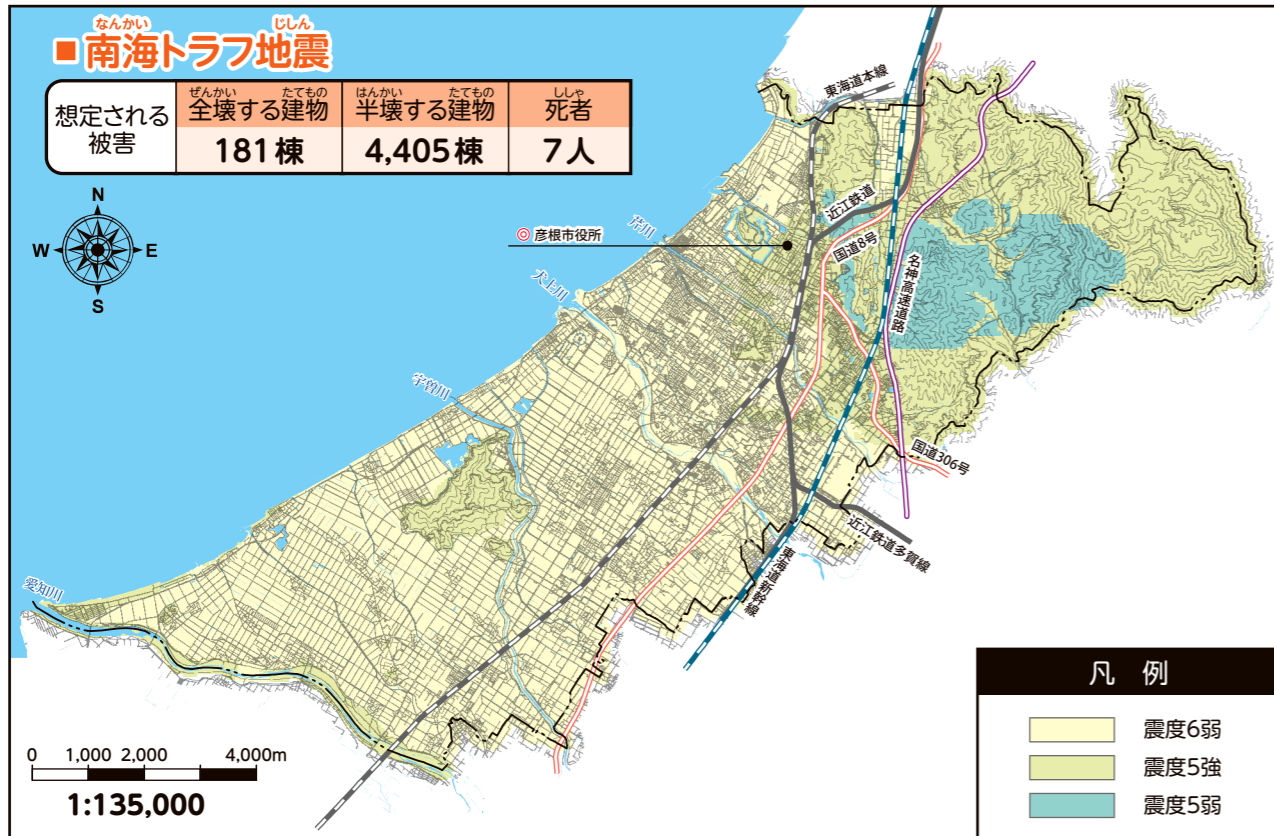
しんどうふす  
震度分布図

彦根市では5つの地震（鈴鹿西縁断層帯地震、琵琶湖西岸断層帯地震、柳ヶ瀬・関ヶ原断層帯地震、直下型地震、南海トラフ地震）が想定されています。



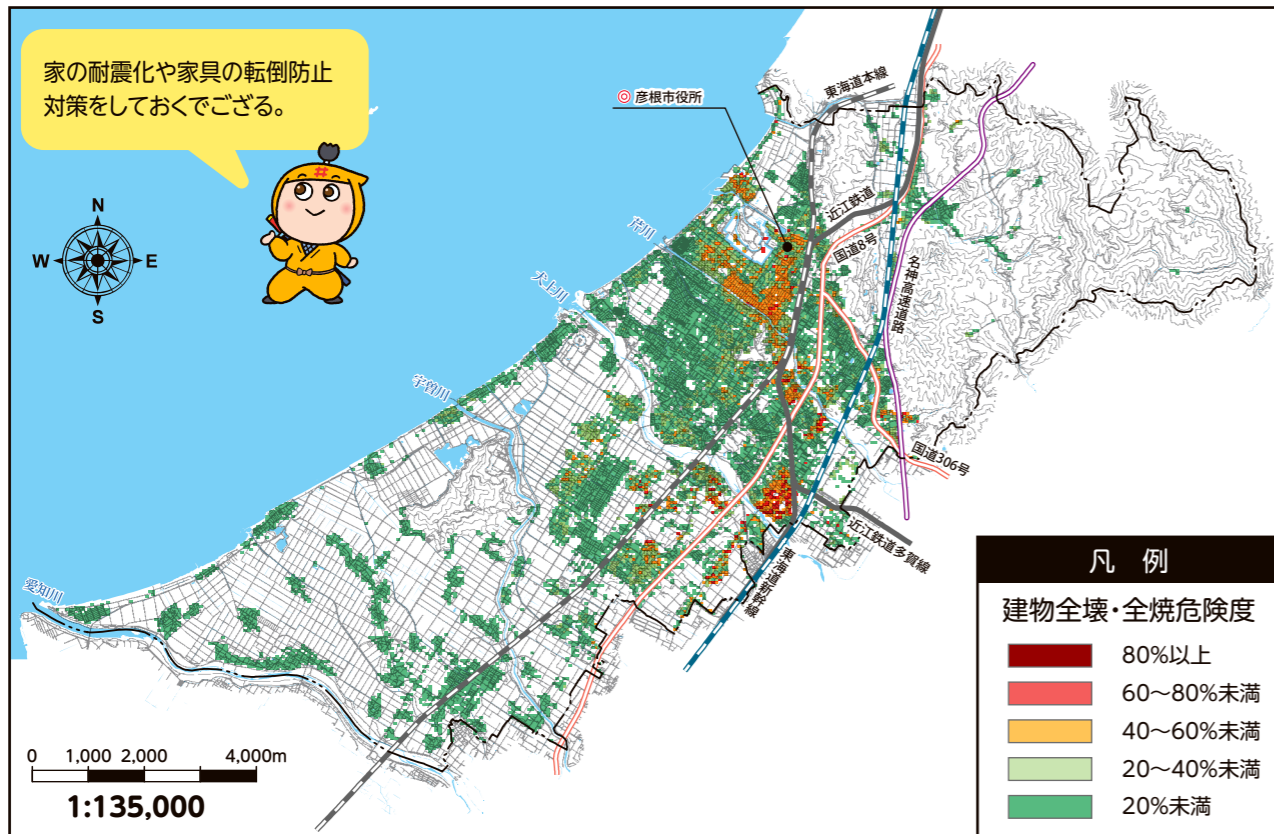
※出典：彦根市防災アセスメント調査報告書 彦根市 平成 28 年 3 月

しんどうふんぷす  
震度分布図



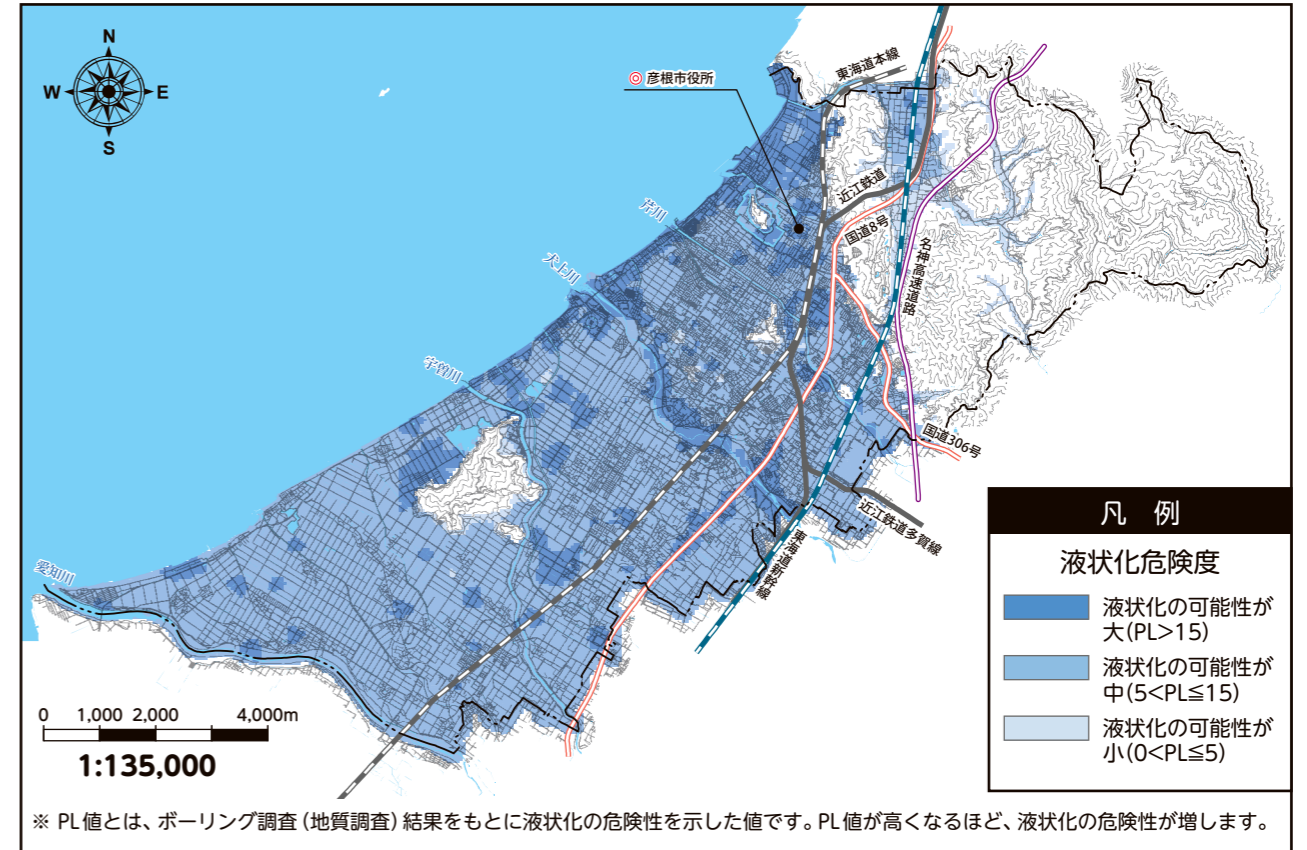
かおくとうがい  
家屋倒壊マップ

このマップは、5つの地震（鈴鹿西縁断層帯地震、琵琶湖西岸断層帯地震、柳ヶ瀬・関ヶ原断層帯地震、直下型地震、南海トラフ地震）のシミュレーション結果を重ね合わせ50mメッシュごとの建物全壊・全焼危険度を示しています。

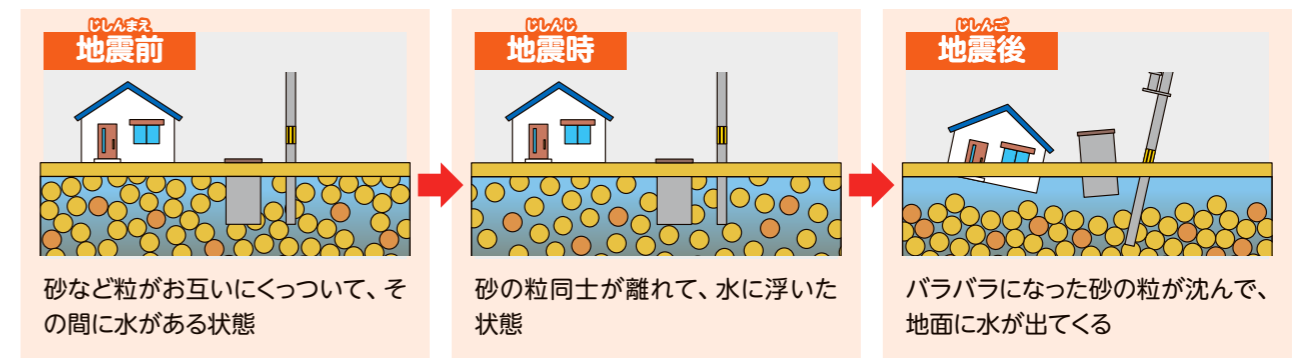


えきしょうか  
液状化マップ

このマップは、5つの地震（鈴鹿西縁断層帯地震、琵琶湖西岸断層帯地震、柳ヶ瀬・関ヶ原断層帯地震、直下型地震、南海トラフ地震）のシミュレーション結果を重ね合わせ、50mメッシュごとの液状化危険度を示しています。



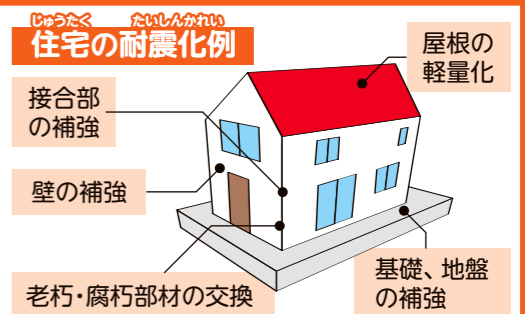
えきしょうか しく  
液状化の仕組み



いえ たいしんせい かくにん  
家の耐震性を確認しましょう

彦根市では、昭和56年5月31日以前に建築された木造住宅に対する安全性向上を図るため、耐震診断を実施しています。詳しくは彦根市にお問い合わせください。

お問い合わせ先 彦根市 都市建設部 建築指導課  
☎ 0749-30-6125

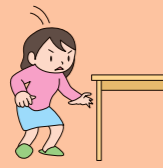




### 地震時の安全確保行動

#### 地震時のポイント ①まず低く ②頭を守り ③動かない

まず低く  
DROP!



頭を守り  
COVER!



動かない  
HOLD ON!



地震発生時には、緊急的に安全を確保する行動をとりましょう。「まずは自分の身を守る」ことを、しっかり身につけることが重要です。

出典：効果的な防災訓練と防災啓発提唱会議

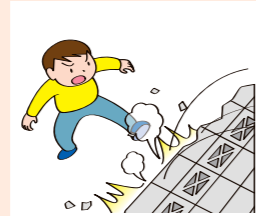
### 家の外では

#### ビル街を歩いていたら



ガラスの破片、看板など上空からの落下物に注意しながら近くの安全な場所に避難しましょう。

#### 住宅地を歩いていたら



ブロック塀・門柱の転倒、ガラス・瓦の落下、切れた電線に注意しましょう。

#### 駅のホームでは



手荷物などで頭を守り、近くの柱に寄りそうなどして、ホームから落ちないようにしましょう。

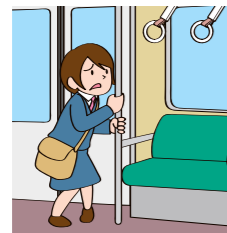
#### 山間部では



落石に注意し、速やかに山やがけから離れた平らで安全な場所へ逃げましょう。

### 乗り物に乗っている場合

#### 電車に乗っていたら



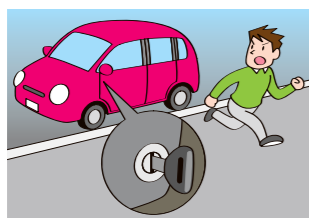
つり革や手すりにつかまり、体が放り出されないようにしましょう。

#### バスに乗っていたら



座っている場合は前かがみになって、前の座席の背もたれをしっかりとつかみましょう。

#### 車の運転中なら…



- ハンドルをしっかり握り、徐々にスピードを落とし、道路の左側に停止しましょう。
- エンジンを切り、揺れがおさまるまでは車外に出ず、カーラジオなどから情報入手しましょう。
- 避難の必要がある場合は、窓を閉め、車のキーは付けたまま、または、車内に置いていき、緊急時に移動できるようにしましょう。ドアのロックもしないように。
- 連絡先が見えるところに書き、車検証などの貴重品を持ち、徒歩で避難しましょう。

### 地震への備え

#### 地震に強い家にする「耐震化」

彦根市では、地震被害に対する建物の安全性を高めるために、耐震診断の費用、耐震設計の費用、耐震改修工事の費用の補助を行っています。

彦根市 耐震診断 検索

#### 家屋の耐震化

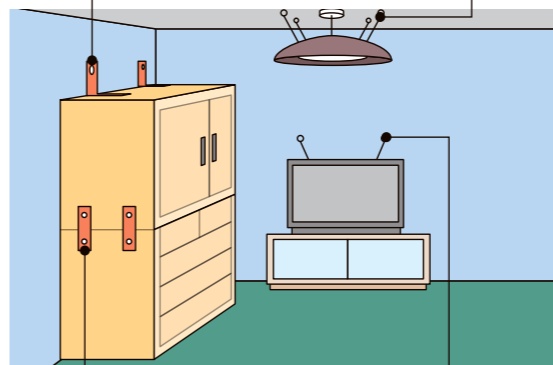


お問い合わせ先 彦根市 都市建設部 建築指導課 ☎ 0749-30-6125

#### 家具の転倒防止・家具の固定や配置を工夫する

L字金具で固定しているか

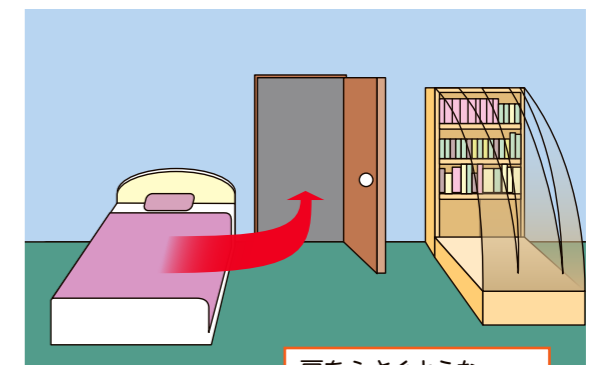
チェーンで固定しているか



つなぎ目は金具で連結されているか

壁を補強して金具で留めているか

家具などが倒れないようにしましょう



扉をふさぐような配置をしていないか

配置も注意しましょう

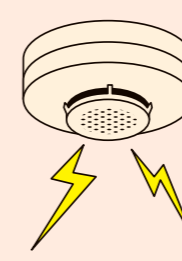
#### 二次災害にも備える

##### 火災への備え

消火器



火災警報器



- 消火器や火災警報器の設置および点検はできているか。
- 通電火災の備えとして、感震ブレーカーの設置はしているか。
- 地震保険への加入はしているか。

##### 室内での備え

飛散防止フィルム



スリッパ・スニーカー



- 窓ガラスや食器類の破片対策として、飛散防止フィルム、スリッパなどの準備ができているか。