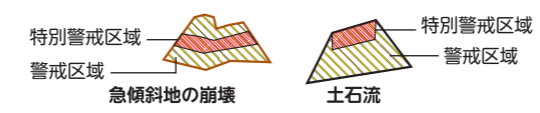


最大水害リスク図（想定最大規模）▶▶ 金城小学校区域

0 500m 1:9,500

土砂災害（特別）警戒区域



浸水深の目安

5.0m以上	2階以上浸水の目安
3.0～5.0m未満	1階浸水の目安
2.0～3.0m未満	床上浸水の目安
1.0～2.0m未満	床下浸水の目安
0.5～1.0m未満	
0.5m未満	

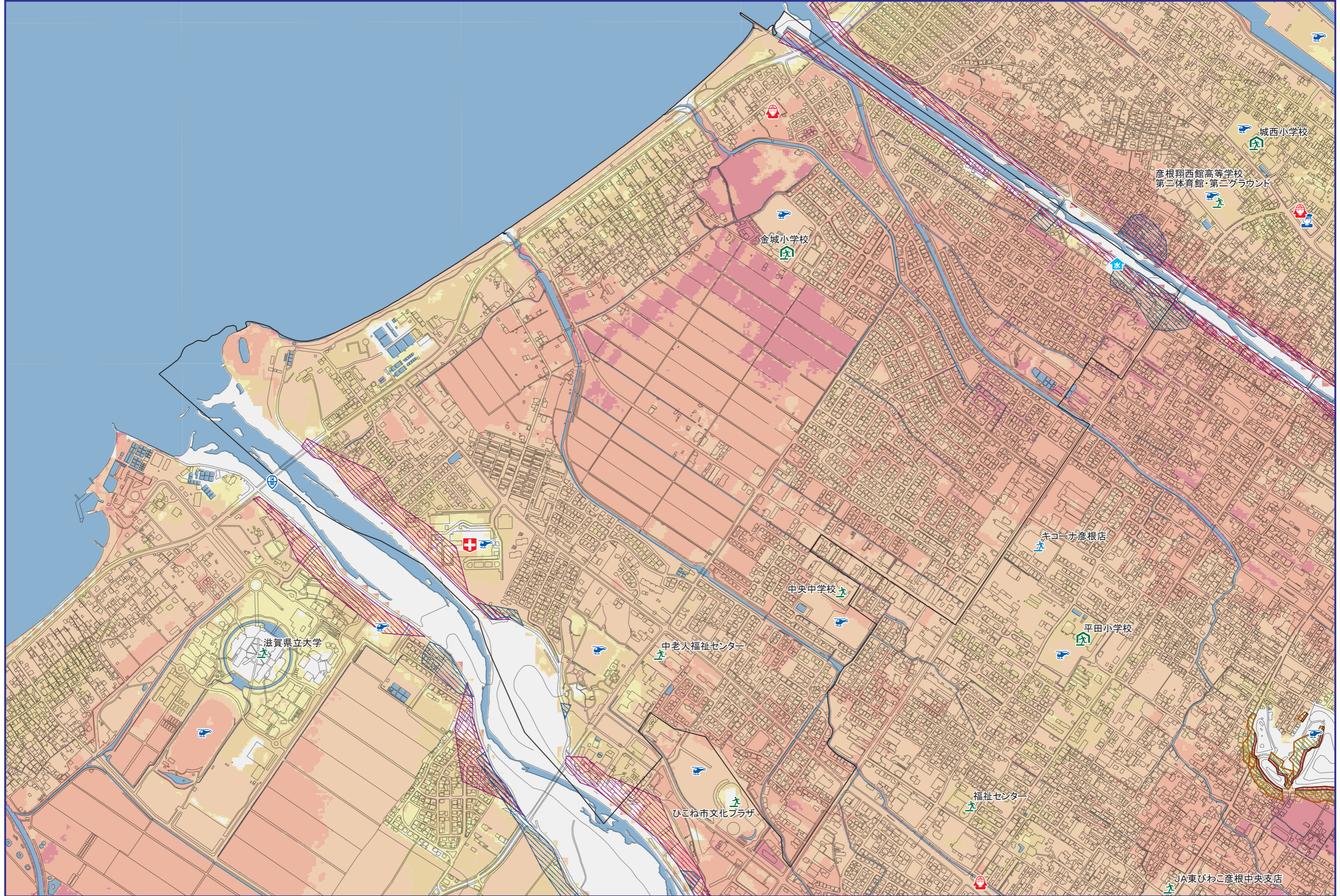
※むきまで浸水するとは流されます。



凡例

- 指定緊急避難場所
- 指定避難所兼指定緊急避難場所
- 指定以外の避難場所
- 災害時応援協定に基づく一時避難場所等
- 救急病院（救急告示病院）
- 警察署・交番・駐在所等
- 消防署・消防団車庫（詰所）
- 災害用ヘリポート
- 備蓄倉庫
- 排水機
- 排水機
- 配送拠点
- 水位観測所
- 洪水時に通行できない道路（ワンダーパス）

- 家屋倒壊等氾濫想定区域
- 河岸侵食
- 氾濫流
- 浸水深**
- 5.0m以上
- 3.0～5.0m未満
- 2.0～3.0m未満
- 1.0～2.0m未満
- 0.5～1.0m未満
- 0.5m未満

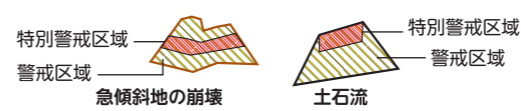


最大水害リスク図（計画規模）▶▶

金城小学校区域

0 500m 1:9,500

土砂災害（特別）警戒区域



浸水深の目安

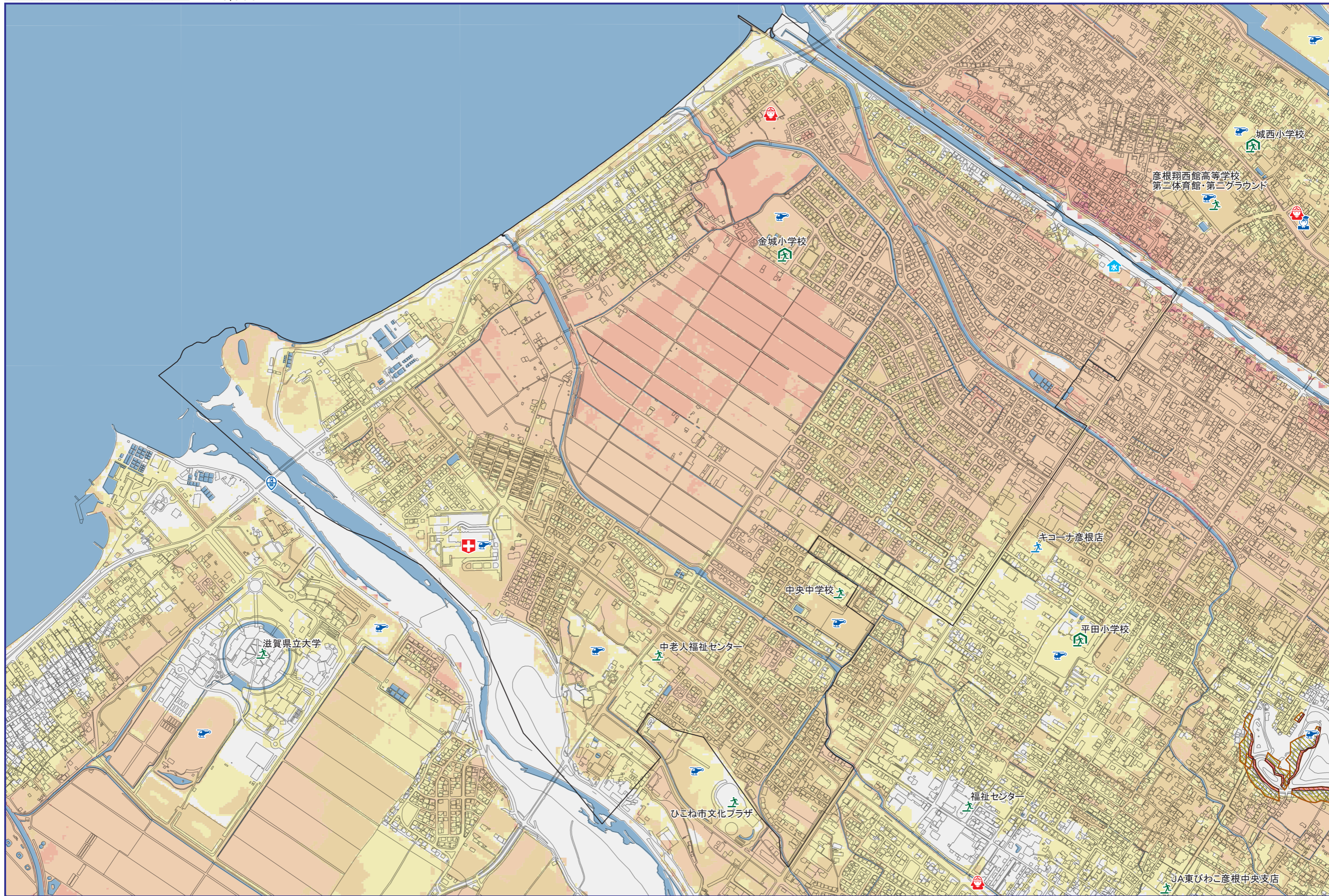
5.0m以上	2階以上浸水の目安
3.0～5.0m未満	1階浸水の目安
2.0～3.0m未満	床上浸水の目安
1.0～2.0m未満	床下浸水の目安
0.5～1.0m未満	
0.5m未満	

※むきまで浸水するとは流されます。



凡例

- 指定緊急避難場所
- 指定避難所兼指定緊急避難場所
- 指定以外の避難場所
- 災害時応援協定に基づく一時避難場所等
- 警察署・交番・駐在所等
- 消防署・消防団車庫（詰所）
- 救急病院（救急告示病院）
- 災害用ヘリポート
- 備蓄倉庫
- 水防倉庫
- 配送拠点
- 排水機
- 排水機
- 排水機
- 洪水時に通行できない道路（ランダーパス）
- 水位観測所



- 家屋倒壊等氾濫想定区域
- 河岸侵食
- 氾濫流

- 浸水深**
- 5.0m以上
- 3.0～5.0m未満
- 2.0～3.0m未満
- 1.0～2.0m未満
- 0.5～1.0m未満
- 0.5m未満

想定雨量 芹川：399mm/24時間、犬上川：109mm/1時間、宇曾川：480mm/24時間、愛知川：188mm/3時間、琵琶湖：ピーク水位B.S.L+1.4m、地先の安全度マップ（100年に1度）：529mm/24時間、109mm/1時間 ※各地点において、上記のシミュレーションの中から被害想定が最も大きい浸水深を示しています。

測量法に基づく国土地理院長承認（使用） R3JHs773