



# 健康だより

☎健康推進課(平田町・福祉保健センター)  
☎24-0816、FAX24-5870

## 予 防 接 種

対象 市内に住民登録のある人

実施方法 予約制(指定医療機関に予約) ※指定医療機関は、個人に通知している案内や彦根市ホームページなどでご確認ください。

接種費用 無料 ※定期年齢内に接種できなかった場合は、有料になります。

その他 ▶過去の接種状況など分からない点がある場合は、☎健康推進課にご相談ください。▶「滋賀県予防接種広域化事業」により、市外(県内)で予防接種を受ける場合は、事前に☎健康推進課で申請が必要です(申請がないと接種できません)。

予防接種名	標準的な接種期間など(定期年齢)	間隔・回数
BCG	生後5か月から8か月をむかえるまでの期間 (1歳をむかえる日の前日まで) (注1)	1回
Hib(ヒブ)感染症 小児の肺炎球菌感染症	生後2か月から7か月未満で接種を開始 (2か月から5歳をむかえる日の前日まで)	1回から4回 (接種開始月年齢により異なります)
四種混合(ジフテリア・百日せき・破傷風・不活化ポリオ)または、三種混合(ジフテリア・百日せき・破傷風)	1期初回	生後3か月から12か月をむかえるまでの期間 (3か月から7歳6か月をむかえる日の前日まで)
	1期追加	1期初回終了後1年から1年半をむかえるまでの期間 (3か月から7歳6か月をむかえる日の前日まで)
不活化ポリオ(注2)	1期初回	生後3か月から12か月をむかえるまでの期間 (3か月から7歳6か月をむかえる日の前日まで)
	1期追加	1期初回終了後1年から1年半をむかえるまでの期間 (3か月から7歳6か月をむかえる日の前日まで)
二種混合(ジフテリア・破傷風)	2期	小学6年生(11歳以上13歳未満)
麻しん・風しん(MR)混合	1期	1歳から2歳をむかえる日の前日まで
	2期	就学前1年間【保育園・幼稚園の年長に相当する期間】
日本脳炎(注3)	1期初回	3歳以上4歳未満 (6か月から7歳6か月をむかえる日の前日まで) (注4)
	1期追加	4歳以上5歳未満 (6か月から7歳6か月をむかえる日の前日まで)
	2期	小学4年生(9歳以上13歳未満)
ヒトパピローマウイルス感染症(子宮頸がん予防)	中学1年生(小学6年生から高校1年生に相当する年齢の女性) ※現在、積極的にお勧めをしていません。詳しくは広報ひこね7月15日号や彦根市ホームページをご覧ください。	3回:間隔は接種ワクチンにより異なります。

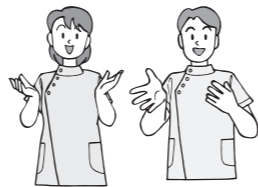
注1 生後5か月未満で接種を希望する場合は、事前に☎健康推進課へご連絡ください。

注2 生ポリオワクチンから不活化ポリオワクチンによる個別接種へ変わりました。3種混合に不活化ポリオワクチンを加えた4種混合が開始されています。

注3 平成7年4月2日~同19年4月1日生の人は、特例対象

者です。未接種の人は、不足回数分を20歳未満まで受けることができます。接種履歴を確認し、重複しないようにご注意ください。接種間隔は医師とご相談ください。

注4 海外渡航などの理由で、早く接種を希望する場合は、☎健康推進課に相談いただくと、生後6か月から接種を受けることができます。



# たちばな号 巡回予定

彦根市立図書館  
☎22-0649 FAX26-0300

※駐車場での駐車時間は、1か所当たり30~40分間です。

## 10月

1日(火)	宮田町山田神社 JA東びわこ鳥居本支店駐車場 鳥居本町高根団地 小野こまち会館	11:00 13:20 14:10 15:00
2日(水)	太山会館 東山会館 湖上平団地堤医院前	13:20 14:10 15:00
3日(木)	葛籠町公民館 高宮地域文化センター BSアパート2号棟	13:30 14:20 15:10
4日(金)	清崎町ばんば JA東びわこ本店前駐車場 河瀬地区公民館	13:20 14:10 15:00
8日(火)	多景保育園横 長曾根町・エクセレントヒルズ彦根 彦根ニュータウン中央部	13:20 14:10 15:00
9日(水)	楡公民館 亀山出張所 人権・福祉交流会館	13:30 14:20 15:10
10日(木)	鳥居本地区公民館 小泉町百貨卸センター駐車場(東側) 東沼波町秋葉神社 旭森地区公民館	11:00 13:20 14:10 15:00
11日(金)	JA東びわこ種子センター 滋賀観光バス彦根営業所 ローソン彦根外町店駐車場	13:20 14:10 15:00
16日(水)	清崎町浄宗寺 亀山ニュータウン 日夏ニュータウン第2期集会所前	13:30 14:20 15:10
17日(木)	開出今菅原神社 蔵の町団地中央 開出今第2団地(市立病院前)	13:20 14:10 15:00
18日(金)	平田町大沢高岸B公園 西今町松田団地 西今町伊庭団地 若葉小学校東門	11:00 13:20 14:10 15:00
22日(火)	稲里町公民館 稲枝地区公民館 稲枝駅前	13:30 14:20 15:10
23日(水)	千鳥ヶ丘会館横 岡町東光寺前 平田町明照寺	13:15 14:00 14:50
25日(金)	大藪町農業倉庫 下後三条説教場 中藪一丁目白山神社	13:20 14:10 15:00
30日(水)	新海町公民館 田附町公民館 本庄町公民館	13:30 14:20 15:10
31日(木)	普光寺町(東ノ辻広場) 彦富町公民館 金沢町公民館 港屋駐車場東	11:00 13:10 14:00 14:50

図書館休館日 7日(月)、14日(月・祝)、21日(月)、  
(10月) 24日(木)、28日(月)

# し尿 収集予定

彦根市事業公社  
☎23-4135 FAX23-4134

※臨時の収集は、早めにお申し込みください。  
(臨時の収集は、原則として毎週火・金曜日です)  
※収集の状況によって、収集日は3日程度前後  
することがありますが、ご了承ください。

## 10月

1日(火)	野田山、三津、本町一丁目、本町二丁目、本町三丁目、銀座、中央(第1・4部)、芹橋一丁目、芹橋二丁目(河原二丁目一部を含む)、松原一丁目、松原二丁目、松原(四ツ川)、西今(松田団地)、平田(大沢)
2日(水)	野田山、海瀬、幸、芹、安清、三津屋、野瀬、西今、西今(伊庭団地)、須越
3日(木)	里根、外、城町一丁目、城町二丁目、栄町一丁目、池州、野田山、八坂、須越、西今、開出今(蔵の町団地)、八坂東団地、正法寺、幸
4日(金)	地蔵、小泉(開出)、山之脇、芹川(北・南・大仏・千鳥ヶ丘)、宇尾、竹ヶ鼻、開出今(蔵の町団地)、八坂東団地、里根、外、開出今、
7日(月)	地蔵、地蔵(湖上平団地)、原(原西団地)、後三条(上・下)、開出今、甘呂、岡、東沼波(サニ一団地)、橋向
8日(火)	大橋、元岡、沼波、正法寺(太平団地)、西沼波(東部)、中央(第2・3部)、大東、錦(第1部)、京町一丁目、京町二丁目、京町三丁目、甘呂、清崎(東・西・清崎団地)、開出今(1部)、八坂北、地蔵
9日(水)	城町二丁目、栄町二丁目、正法寺(太平団地)、馬場一丁目、馬場二丁目、長曾根、八坂北、開出今(1部)、日夏
10日(木)	和田、佐和、小泉、戸賀、長曾根南、京町一丁目、京町二丁目、京町三丁目、大東、錦、中央、大藪、日夏、賀田山(大山・小山・茂賀・小田部)
11日(金)	新、芹中、小泉、平田(南・中)、中藪、日夏、金沢(林・中下・長江)、田原、金田、石寺(上・下)、上岡部、下岡部、出路
15日(火)	田附、東沼波、稲枝(西・東)、服部、金沢(金沢団地)、彦富、肥田、稲部(南)、彦富(笹田団地)、野良田、金亀、尾末、中藪、元、船、旭、佐和
16日(水)	平田(北・西)、岡、上稲葉、下稲葉、本庄、普光寺、薩摩、稲部(稲部)、金沢(金沢団地)、肥田(西肥田)、稲部(東)、彦富(笹田団地を除く)、鳥居本地区
17日(木)	新海、南三ツ谷、甲崎、東沼波、西沼波、古沢(佐和山東・佐和山西)、柳川、上西川、下西川、彦富、西沼波(出屋敷)、大堀、鳥居本地区
18日(金)	柳川、上西川、下西川、稲部(稲部)、稲里、東沼波、西沼波(本郷住宅)、大堀、太堂、千尋、肥田(西肥田を除く)、古沢(東山・松縄手・沢・駅東・三ノ丸)、鳥居本地区
21日(月)	錦(第2・3部)、河原一丁目、河原二丁目、河原三丁目、楡、安食中、鳥居本地区
22日(火)	錦(第2・3部)、河原一丁目、河原二丁目、河原三丁目、河瀬地区(極楽寺・辻堂・南川瀬・川瀬馬場)
23日(水)	高宮地区、河瀬地区(蓮台寺・堀・森堂・南川瀬・川瀬馬場)
24日(木)	高宮地区、河瀬地区(金剛寺)
25日(金)	高宮地区、河瀬地区(広野・金剛寺)
28日(月)	高宮地区、河瀬地区(広野・犬方・出町・葛籠)
29日(火)	高宮地区、河瀬地区(広野・犬方・出町・葛籠)
30日(水)	高宮地区、河瀬地区(広野・犬方・出町・葛籠)
31日(木)	高宮地区、河瀬地区(広野・犬方・出町・葛籠・法士)

