

こうなっています 彦根市職員の給与、人数など

市職員の給与、職員数、勤務条件などの人事行政運営の状況を公表します。全体の公表内容は、彦根市ホームページで公開しているほか、人事課、支所、

各出張所でも閲覧することができます。

問い合わせ先 困人事課 ☎30-6106、FAX22-1398

1 職員の任免および職員数に関する状況 (単位：人)

① 採用の状況 (平成24年度)

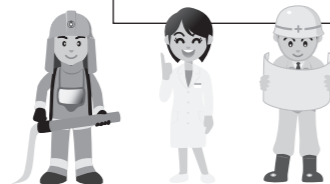
職種区分	採用者数
一般行政職	36
保育士	5
保健師	2
消防職	6
医師	16
医療ソーシャルワーカー	1
診療情報管理士	1
臨床検査技師	1
理学療法士	1
放射線技師	1
薬剤師	1
看護師	23
幼稚園教諭	5
その他教育職	7
合計	106

② 退職の状況 (平成24年度)

任命権者	計
市長	78
教育長	15
消防長	3
合計	96

③ 部門別職員数の増減 (各年4月1日現在)

部門	24年	25年	増減
一般行政			
議会	7	8	1
総務企画	125	127	2
税務	44	44	0
民生	114	124	10
衛生	83	84	1
労働	2	2	0
農林水産	23	21	-2
商工	12	12	0
土木	61	62	1
小計	471	484	13
公営企業等会計			
病院	530	539	9
水道	29	29	0
下水道	21	24	3
その他	42	40	-2
小計	622	632	10
特別行政			
教育	183	188	5
消防	132	138	6
小計	315	326	11
合計	1,408	1,442	34



普通会計

財政比較などのために、地方財政統計上用いられる会計区分のことです。彦根市では、「一般会計」「休日急病診療所事業特別会計」を合わせたものです。

2 職員の給与などの状況

職員の給与は、地方公務員法で、給与等が社会一般情勢に適応しなければならないとする「情勢適応の原則」と、民間事業の従事者の給与等を考慮して定めなければならないとする「均衡の原則」に基づき、人事院勧告に準じて改定しています。

① 人件費の状況 (平成24年度 普通会計決算)

歳出額(A)	人件費(B)	人件費率(B/A)	(参考) 23年度の人件費率
378億7,754万5千円	65億778万2千円	17.2%	18.4%

② 職員給与費の状況 (平成24年度 普通会計予算)

職員数(A)	給与費				1人当たり給与費(B/A)
	給料	職員手当	期末・勤勉手当	計(B)	
853人	31億769万9千円	8億5,491万1千円	11億3,574万7千円	50億9,835万7千円	597万7千円

③ ラスパイレス指数の状況 (各年度4月1日現在)

区分	平成24年度	平成23年度
一般行政職	106.9 (98.8)	98.4

ラスパイレス指数

国家公務員の給与水準を100とした場合の地方公務員の給与水準を示す指数です。カッコ内は、国家公務員の給与減額措置が実施されていないとして算出した指数です。

④ 職員の平均給料月額および平均年齢の状況 (平成24年4月1日現在)

区分	一般行政職		技能労務職	
	平均給料月額	平均年齢	平均給料月額	平均年齢
彦根市	31万4,479円	40歳10月	30万6,437円	53歳8月
国	30万4,944円 (32万9,917円)	42歳8月	27万465円 (28万5,030円)	49歳7月

カッコ内は、給与減額措置を反映しなかった場合の数字です。

⑤ 一般行政職の級別職員数の状況 (平成25年4月1日現在)

区分	1級	2級	3級	4級	5級	6級	7級	計	
職名	主事・技師	主事・技師	主任・副主査	主査・係長	課長補佐	課長	次長・部長		
職員数	66人	69人	141人	73人	74人	41人	34人	498人	
構成比	13.2%	13.9%	28.3%	14.7%	14.9%	8.2%	6.8%	100%	
参考	1年前の比率	13.8%	10.5%	30.9%	13.6%	15.6%	8.4%	7.2%	100%
	5年前の比率	5.6%	7.4%	34.1%	18.6%	16.7%	9.7%	7.9%	100%

⑥ 職員手当の状況 (平成25年4月1日現在)

区分	彦根市				国	
期末・勤勉手当	期末		勤勉		計	
	6月期	1.225月分	0.675月分	1.90月分		
	12月期計	1.375月分	0.675月分	2.05月分		
	2.60月分		1.35月分		3.95月分	
	職制上の段階、職務の級等による加算措置 有					
退職手当	支給率				彦根市の制度と同じ	
	自己都合		希望・定年			その他加算措置
	勤続20年	23.03月分	28.7875月分	2~20%加算		○定年前早期退職特例措置
	勤続25年	32.83月分	38.955月分	○調整額の加算		2~20%加算
	勤続35年	46.55月分	55.86月分	職員区分に応じ、最大60月分の調整月額を加算		○調整額の加算
最高限度	55.86月分	55.86月分	月額16,700~41,700円			
扶養手当	配偶者扶養親族 (配偶者なしの場合の1人目 16歳になる年度から22歳になる年度末まで)				1万3,000円 (月額) 6,500円 (1万1,000円) 加算 5,000円	
	住居手当 (借家・借間 (最高限度) 持ち家)					
通勤手当	交通機関利用 (最高限度) 自転車などの交通用具使用者 2km以上から距離に応じて				5万5,000円 (月額) 2,000~2万5,300円	
	管理職手当 (部長級 次長級 課長級 課長補佐級)					
	8万6,100円 (月額) 7万7,000円 6万3,600円 5万2,000円				定額制度は彦根市と同じ (管理職の種類等が異なるため、金額は異なります)	