

## たちばな号 巡回予定

彦根市立図書館  
☎22-0649 FAX26-0300



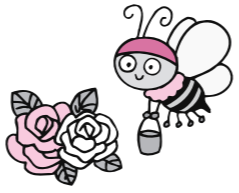
※駐車場での駐車時間は、1か所当たり約30分間です。  
※巡回日の10:00現在で、「暴風警報」または「特別警報」が発令されている場合は、巡回を中止します。

5月	日	巡回先	時間
7日(火)	宮田町山田神社	11:00	
	J A 東びわこ鳥居本支店駐車場	13:20	
	鳥居本高根団地	14:10	
8日(水)	小野こまち会館	15:00	
	太平団地	13:20	
9日(木)	市民交流センター	14:10	
	湖上平団地堤医院前	15:00	
	葛籠町公民館	13:30	
10日(金)	高宮地域文化センター	14:20	
	B S アパート2号棟	15:10	
	清崎町ばんば	13:30	
14日(火)	J A 東びわこ本店前駐車場	14:10	
	河瀬地区公民館	15:00	
	多景保育園横	13:20	
15日(水)	長曾根町・エクセレントヒルズ彦根	14:10	
	彦根ニュータウン中央部	15:00	
	楡町公民館	13:30	
16日(木)	亀山出張所	14:20	
	人権・福祉交流会館	15:10	
	鳥居本地区公民館	11:00	
17日(金)	小泉町百貨卸センター駐車場(東側)	13:20	
	東沼波町秋葉神社	14:10	
	旭森地区公民館	15:00	
21日(火)	J A 東びわこ種子センター	13:20	
	滋賀観光バス彦根営業所	14:10	
	ロソソ彦根外町店駐車場	15:00	
22日(水)	清崎町浄宗寺	13:30	
	亀山ニュータウン	14:20	
	日夏ニュータウン第2期集会所前	15:10	
24日(金)	開出今菅原神社	13:20	
	蔵の町団地中央	14:10	
	開出今第2団地(市立病院前)	15:00	
25日(土)	平田町大沢高岸B公園	11:00	
	西今町松田団地	13:20	
	西今町伊庭団地	14:10	
28日(火)	若葉小学校東門	15:00	
	稲里町公民館	13:30	
	みずほ文化センター前駐車場	14:20	
29日(水)	稲枝駅前	15:10	
	千鳥ヶ丘会館	13:15	
	小泉町公民館	14:00	
30日(木)	平田町明照寺前	14:50	
	大藪町農業倉庫	13:20	
	後三条会館	14:10	
31日(金)	中藪一丁目白山神社	15:00	
	新海町公民館	13:30	
	海附町公民館	14:20	
6月	本庄町公民館	15:10	
	普光寺町(東ノ辻広場)	11:00	
	彦富町公民館	13:10	
7月	金沢町公民館	14:00	
	港屋駐車場東	14:50	

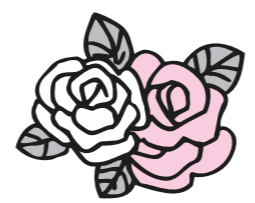
図書館休館日 1日(水・祝)~6日(月・振)  
(5月) 13日(月)、20日(月)、23日(木)、27日(月)

## し尿収集予定

彦根市事業公社  
☎23-4135 FAX23-4134



5月	日	巡回先
7日(火)	野田山、三津、本町一丁目、本町二丁目、本町三丁目、銀座、中央(第1・4部)、芹橋一丁目、芹橋二丁目(河原二丁目の一部を含む)、松原一丁目、松原二丁目、松原(四ツ川)、西今(松田団地)、平田(大沢)	
	8日(水)	野田山、海瀬、幸、三津屋、野瀬、西今、西今(伊庭団地)、須越里根、外、野田山、八坂、須越、西今、八坂東団地、正法寺
	9日(木)	地蔵、正法寺、小泉(開出)、山之脇、芹川(北)、宇尾、竹ヶ鼻、開出今(蔵の町団地)、八坂東団地、里根、外、開出今
13日(月)	地蔵、地蔵(湖上平団地)、原(原西団地)、後三条(上)、開出今、甘呂、岡、東沼波(サニー団地)、橋向、芹川	
	14日(火)	大橋、元岡、芹、安清、芹中、沼波、正法寺(太平団地)、西沼波(東部)、甘呂、清崎(東・西・清崎団地)、八坂北、地蔵城町一丁目、城町二丁目、栄町一丁目、栄町二丁目、池州、正法寺(太平団地)、馬場一丁目、馬場二丁目、長曾根、八坂北、開出今(1部)、日夏
	15日(水)	小泉、中藪、戸賀、大藪、日夏、賀田山(大山・小山・茂賀・小田部)
17日(金)	小泉、平田(南)、中藪、日夏、金沢(林中下・長江)、田原、金田、石寺(上・下)、上岡部、下岡部、出路	
	20日(月)	田附、東沼波、稲枝(西・東)、服部、金沢(金沢団地)、彦富、肥田、稲部(南)、彦富(笹田団地)、野良田、金龜、元、船、旭、佐和
	21日(火)	上稲葉、下稲葉、本庄、普光寺、薩摩、稲部(稲部)、金沢(金沢団地)、肥田(西肥田)、稲部(東)、鳥居本地区、彦富(笹田団地を除く)
22日(水)	新海、南三ツ谷、甲崎、東沼波、西沼波、鳥居本地区、古沢(佐和山東・佐和山西)、上西川、下西川、彦富、大東、京町一丁目、京町二丁目、京町三丁目、錦(第1部)、中央(第2・3部)、新、立花	
	23日(木)	柳川、稲部(稲部)、稲里、平田(北・中・西)、長曾根南、後三条(下)、東沼波、西沼波(本郷住宅)、大堀、鳥居本地区、太堂、千尋、肥田(西肥田を除く)、古沢(東山・松縄手・沢・三ノ丸)、駅東
	24日(金)	錦(第2・3部)、河原一丁目、河原二丁目、河原三丁目、鳥居本地区、楡、安食中、西沼波(出屋敷)、東沼波
27日(月)	錦(第2・3部)、河原一丁目、河原二丁目、河原三丁目、大堀、極楽寺、辻堂、南川瀬、川瀬馬場	
	28日(火)	高宮、蓮台寺、堀、森堂、南川瀬、川瀬馬場
	29日(水)	高宮、広野、金剛寺
30日(木)	高宮、広野、金剛寺	
	31日(金)	高宮、広野、犬方、出、葛籠、法士



▼講習会で学んだ人は、学習会で日本語を教えています。



「これから始める「日本語ボランティア」のための講習会」  
内容 外国人に日本語を教える方法の基礎から実践までを学びます。 日時 5月12日~6月9日 いずれも日曜日の午前9時40分~同11時30分 会場 所 西地区公民館(本町一丁目) 対象 18歳以上(高校生は除く) 費用 千円 申込期限 5月9日(水) 申込・問い合わせ先 ボランティア日本語教室スマイル事務局(吉岡さん) ☎24-7241番 〆toshiyuki.yoshioka@yahoo.co.jp



「庄堺公園バラ管理ボランティア」  
内容 庄堺公園に咲く約1,200本のバラの世話(剪定、草刈りなど)を1年間行います。 活動日 指定管理者の指定する日(平日の月2回程度) 活動場所 庄堺公園(開出今町) 対象 若千人(申込者多数の場合は抽選) 申込期限 5月7日(火)(消印有効) その他 手袋、剪定ばさみなどの用具類は、各自で用意してください。 申込・問い合わせ先 高木・技研特別共同体(指定管理者) ☎522-0052 長曾根南町4-78 グリーンプラザ3階 ☎21-39233番 FAX26-1227番 ※はがきに「バラ園ボランティア希望」と明記の上、①氏名②住所③年齢④電話番号を書いて郵送してください。応募者には郵送で結果をお知らせします。

## 子どもセンターからのお知らせ

子育て講座 親子でダンス  
内容 ダンスインストラクターと一緒に、親子でリズムに合わせて楽しく体を動かしましょう。  
日時 5月14日(火) 10:00~11:30  
対象 2015年4月2日~2017年11月30日生まれの子どもと保護者  
定員 20組(先着順) 費用 200円(1組)  
持ち物 飲み物、タオル(デニムやスカートの服装は不可)  
申込期間 4月20日(土)~5月7日(火)



2019年度 天文クラブ員を募集しています  
内容 天体望遠鏡の操作を学び、天体観測を中心に、室内講座も実施します。  
日時 年10回実施  
19:30~21:00(第1回目は5月10日(金))  
※年間の実施日や時間などの詳細は、お問い合わせください。  
対象・定員(先着順)  
▶小学4~6年生 20人  
▶中学1~3年生 5人  
年会費 3,500円 ※初回に集金します。  
申込期間 4月20日(土)~5月5日(日・祝)

申込・問い合わせ先 園子どもセンター ☎28-3645、FAX28-3646 ※電話が窓口でお申し込みください。