

彦根市立図書館  
☎22-0649 FAX26-0300

※駐車場での駐車時間は、1か所当たり30～40分間です。

6月

1日(水)	宮田町山田神社 JA東びわこ鳥居本店駐車場 鳥居本高根団地 小野こまち会館	11:00 13:20 14:10 15:00
2日(木)	太平団地 東山会館 湖上平団地堤医院前	13:20 14:10 15:00
3日(金)	葛籠町公民館 高宮地域文化センター BSアパート2号棟	13:30 14:20 15:10
7日(火)	清崎町ばんば JA東びわこ本店前駐車場 河瀬地区公民館	13:30 14:10 15:00
8日(水)	多景保育園横 長曾根町・エクセレントヒルズ彦根 彦根ニュータウン中央部	13:20 14:10 15:00
9日(木)	楡町公民館 亀山出張所 人権・福祉交流会館	13:30 14:20 15:10
10日(金)	鳥居本地区公民館 小泉町百貨卸センター駐車場(東側) 東沼波町秋葉神社 旭森地区公民館	11:00 13:20 14:10 15:00
14日(火)	JA東びわこ種子センター 滋賀観光バス彦根営業所 ローソン彦根外町店駐車場	13:20 14:10 15:00
15日(水)	清崎町浄宗寺 亀山ニュータウン 日夏ニュータウン第2期集会所前	13:30 14:20 15:10
16日(木)	開出今菅原神社 蔵の町団地中央 開出今第2団地(市立病院前)	13:20 14:10 15:00
17日(金)	平田町大沢高岸B公園 西今町松田団地 西今町伊庭団地 若葉小学校東門	11:00 13:20 14:10 15:00
21日(火)	稲里町公民館 みずほ文化センター前駐車場 稲枝駅(仮駅舎)前	13:30 14:20 15:10
22日(水)	千鳥ヶ丘会館 小泉町公民館 平田町明照寺前	13:15 14:00 14:50
24日(金)	大藪町農業倉庫 下後三条説教場 中藪一丁目白山神社	13:20 14:10 15:00
28日(火)	新海町公民館 田附町公民館 本庄町公民館	13:30 14:20 15:10
29日(水)	普光寺町(東ノ辻広場) 彦富町公民館 金沢町公民館 港屋駐車場東	11:00 13:10 14:00 14:50

図書館休館日 6日(月)、13日(月)、20日(月)、  
(6月) 23日(木)、27日(月)

彦根市事業公社  
☎23-4135 FAX23-4134

※臨時の収集は、早めにお申し込みください。  
(臨時の収集は、原則として毎週火・金曜日です)  
※収集の状況によって、収集日は3日程度前後  
することがありますが、ご了承ください。

6月

1日(水)	野田山、三津、本町一丁目、本町二丁目、本町三丁目、銀座、中央(第1・4部)、芹橋一丁目、芹橋二丁目(河原二丁目一部を含む)、松原一丁目、松原二丁目、松原(四ツ川)、西今(松田団地)、平田(大沢)
2日(木)	野田山、海瀬、幸、芹、安清、三津屋、野瀬、西今、西今(伊庭団地)、須越
3日(金)	里根、外、城町一丁目、城町二丁目、栄町一丁目、池州、野田山、八坂、須越、西今、開出今(蔵の町団地)、八坂東団地、正法寺、幸
6日(月)	地藏、小泉(開出)、山之脇、芹川(北・南・大仏・千鳥ヶ丘)、宇尾、竹ヶ鼻、開出今(蔵の町団地)、八坂東団地、里根、外、開出今
7日(火)	地藏、地藏(湖上平団地)、原(原西団地)、後三条(上・下)、開出今、甘呂、岡、東沼波(サニー団地)、橋向
8日(水)	大橋、元岡、沼波、正法寺(太平団地)、西沼波(東部)、中央(第2・3部)、大東、錦(第1部)、京町一丁目、京町二丁目、京町三丁目、甘呂、清崎(東・西・清崎団地)、開出今(1部)、八坂北、地藏
9日(木)	城町二丁目、栄町二丁目、正法寺(太平団地)、馬場一丁目、馬場二丁目、長曾根、八坂北、開出今(1部)、日夏
10日(金)	和田、佐和、小泉、戸賀、長曾根南、京町一丁目、京町二丁目、京町三丁目、大東、錦、中央、大藪、日夏、賀田山(大山・小山・茂賀・小田部)
13日(月)	新、芹中、小泉、平田(南・中)、中藪、日夏、金沢(林・中下・長江)、田原、金田、石寺(上・下)、上岡部、下岡部、出路
14日(火)	田附、東沼波、稲枝(西・東)、服部、金沢(金沢団地)、彦富、肥田、稲部(南)、彦富(笹田団地)、野良田、金亀、尾末、中藪、元、船、旭、佐和
15日(水)	平田(北・西)、岡、上稲葉、下稲葉、本庄、普光寺、薩摩、稲部(稲部)、金沢(金沢団地)、肥田(西肥田)、稲部(東)、鳥居本地区、彦富(笹田団地を除く)
16日(木)	新海、南三ツ谷、甲崎、東沼波、西沼波、鳥居本地区、古沢(佐和山東・佐和山西)、柳川、上西川、下西川、彦富、西沼波(出屋敷)、大堀
17日(金)	柳川、稲部(稲部)、稲里、東沼波、西沼波(本郷住宅)、大堀、鳥居本地区、太堂、千尋、肥田(西肥田を除く)、古沢(東山・松縄手・沢・駅東・三ノ丸)
20日(月)	錦(第2・3部)、河原一丁目、河原二丁目、河原三丁目、鳥居本地区、楡、安食中
21日(火)	錦(第2・3部)、河原一丁目、河原二丁目、河原三丁目、極楽寺、辻堂、南川瀬、川瀬馬場
22日(水)	錦(第2・3部)、河原一丁目、河原二丁目、河原三丁目、極楽寺、辻堂、南川瀬、川瀬馬場
23日(木)	高宮、蓮台寺、堀、森堂、南川瀬、川瀬馬場
24日(金)	高宮、広野、金剛寺
27日(月)	高宮、広野、金剛寺
28日(火)	高宮、広野、犬方、出、葛籠
29日(水)	高宮、広野、犬方、出、葛籠
30日(木)	高宮、広野、犬方、出、葛籠、法士

彦根市職員採用説明会

彦根市役所で働きたいと考えている人、公務員の仕事に興味のある人はご参加ください。市政運営方針や市役所の仕事内容、先輩職員の体験談、平成28年度の採用試験について説明します。

※個別相談の時間も設けますので、じっくりと話を聞いていただくこともできます。

※この説明会への参加の有無は、採用試験の可否には関係しません。

日時 5月28日(土) 午前の部▶10:00～12:30  
午後の部▶14:00～16:30

※午前の部、午後の部ともに同一内容ですが、土木・建築技術は午前の部のみ、保育士・幼稚園教員は午後の部のみ説明します。

場所 ビッグバン文教ビル(佐和町)5階コンベンションホール ※駐車場はありません。公共交通機関を利用してください。

内容 彦根市の概要説明、職務内容の紹介(職員の体験談)、採用試験についての説明、個別相談

対象 受験資格を満たし、平成28年度の彦根市職員採用試験の受験を検討している人

受験資格

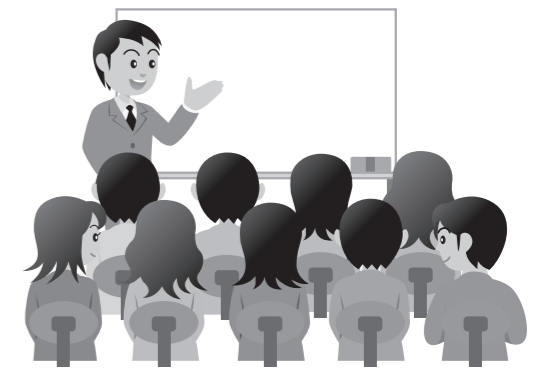
▶事務、土木、建築技術 昭和61年4月2日から平成7年4月1日までに生まれた人

▶保育士・幼稚園教員 昭和61年4月2日以降に生まれた人で、保育士および幼稚園教諭1種または2種の免許状を有する人(平成29年3月31日までに取得見込みの人を含む)

定員 午前、午後各100人(先着順)

申込方法 Eメールでのみ受け付けます(電話による申し込みはできません)。氏名、参加希望時間、受験予定職種、返信用メールアドレスを入力して saiyou@ma.city.hikone.shiga.jp (採用事務専用アドレス) に送信してください。折り返し受付票を送信します。

問い合わせ先 困人事課人事研修係  
☎30-6106、FAX22-1398



\*\*\*\*\* 市職員を募集します \*\*\*\*\*

職種	人員	受験資格	受付期間	試験日
助産師または 看護師 平成29年4月 1日採用予定	30人 程度	昭和56年4月2日以降に生まれた人で、助産師または看護師の免許を有する人(取得見込みを含む)	①6月27日(月)～7月15日(金)	7月24日(日)
			②7月25日(月)～8月19日(金)	8月28日(日)
※郵送の場合は、各期間最終日 までの消印有効				
助産師または 看護師 合格発表日の翌月 1日採用予定	若干人	昭和32年4月2日以降に生まれた人で、助産師または看護師の免許を有する人	受付中～12月28日(水)	随時

病院見学会 ①6月26日(日) ②7月16日(土) いずれも13:00～ ※電話で申し込んでください。  
病院見学会の申込、問い合わせ先 市立病院看護部 ☎22-6050(内線3402)  
受験申込書等の配布場所、受験の申込、問い合わせ先  
市立病院事務局職員課(市立病院3階) ☎22-6050(内線3516、3517)、FAX26-0754