

舟橋聖一 顕彰文学賞



故舟橋聖一さん（上の写真）は、名作「花の生涯」で彦根の名を広く世に伝えたことから、昭和39年に名誉市民の称号が贈られました。舟橋さんが逝去された後、ご遺族からの寄付により基金を設置し、全国から募集した優れた文学作品に賞を贈っています。

第28回 青年文学賞

応募資格 昭和60年9月7日から平成10年9月6日まで生まれた人
募集作品 小説・随筆・戯曲・評論
※同一作品部門の応募は、1人1編に限ります。
※400字詰め原稿用紙50枚以内（随筆は10枚以内でも応募できます。ワープロ原稿の場合は、A4サイズ横に、40字×25行で縦に印字し、原稿用紙換算枚数を表記してください。）で縦書き

※自作未発表のもの
応募方法 応募作品には、①部門②題名③氏名（本名）④フリガナ⑤住所⑥性別⑦年齢⑧生年月日⑨電話番号を書いた別紙（様式は問いません。学生は、学校名と学年を書き）を添付してください
※今までに入賞（佳作は除く）

第31回 文学奨励賞

応募資格

▼近畿2府4県と福井、岐阜、三重の各県に在住・在学する小・中学生
▼近畿2府4県と福井、岐阜、三重、石川、富山、愛知、静岡の各県に在住・在学する高校生
募集作品
▼小学生の部 作文
▼中学生の部 紀行文・作文

賞 優秀作品には賞状と舟橋聖一色紙のほか、副賞50万円、佳作（1人）には賞状と舟橋聖一色紙のほか、副賞10万円をそれぞれ授与します。

応募締切 9月6日（火）（当日消印有効）

第31回 文学奨励賞

応募資格

▼近畿2府4県と福井、岐阜、三重の各県に在住・在学する小・中学生
▼近畿2府4県と福井、岐阜、三重、石川、富山、愛知、静岡の各県に在住・在学する高校生
募集作品
▼小学生の部 作文
▼中学生の部 紀行文・作文

賞 優秀作品には賞状と舟橋聖一色紙のほか、副賞として図書カード（小学生の部は第1席2万円、第2席1万円、第3席5千円、中学生の部は第1席3万円、第2席2万円、第3席1万円、高校生の部は第1席5万円、第2席3万円、第3席2万円相当）をそれぞれ授与します。

※今までに第1席に入賞した各部（小・中学生、高校生）での応募はできません。
賞 優秀作品には賞状と舟橋聖一色紙のほか、副賞として図書カード（小学生の部は第1席2万円、第2席1万円、第3席5千円、中学生の部は第1席3万円、第2席2万円、第3席1万円、高校生の部は第1席5万円、第2席3万円、第3席2万円相当）をそれぞれ授与します。

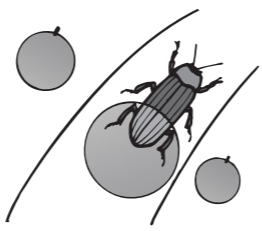
※同一作品部門の応募は、1人1編に限ります。
※400字詰め原稿用紙30枚以内（作文に限り小学生は3〜5枚、中学生は5枚程度でも応募可能。ワープロ原稿による応募も可能。ワープロ原稿の場合は、A4サイズ横に、40字×25行で縦に印字し、原稿用紙換算枚数を表記してください。）で縦書き

※自作未発表のもの。ただし、学校内の「文芸部誌」「生徒会誌」「学校新聞」「図書館報」などに発表された作品は応募できます。

応募方法

応募作品には、①部門②題名③氏名（本名）④フリガナ⑤住所⑥性別⑦年齢⑧電話番号⑨学校名⑩学年を書いた別紙（様式は問いません）をつけること

ホタルの観察会



＜内容＞ホタルの生態などの説明を聞いた後、屋外でホタルを観察します。＜日時＞6月4日（土）午後7時〜同9時

＜場所＞南地区公民館（甘呂町）日夏町 ※南地区公民館に集合してください。＜定員＞30人 ＜費用＞100円 ※小学生未満は無料 ＜申込期限＞6月4日（土） ＜その他＞動きやすい服装でお越しください。天候により、屋外観察を中止することがあります。＜申込・問い合わせ先＞「快適環境づくりをすすめる会」事務局（圃生活環境課内） ☎30・6116番 FAX27・0395番

植物・昆虫採集と標本作り体験教室

＜内容＞植物や昆虫を採集し、それぞれの標本を作りま

ぼっかぼかひろば 子どもと一緒にリズムあそび

＜内容＞音楽療法士を迎えて、みんなで歌ったり踊ったり、リズムに合わせて遊びま

＜日時＞6月17日（金）午前10時〜同11時＜場所＞圃福祉センター（平田町）別館2階集健診室＜対象＞未就学児の親子＜定員＞30組（先着順）＜費用＞200円（保険代含む）＜託児＞1人200円（会員は無料）＜申込期限＞6月10日（金）

子ども教室 音について楽しく学ぼう！音って見えるのかな？

＜内容＞CDの曲など、音の振動を砂や波形などで表し、目で見たら耳以外で感じたりします。＜日時＞6月18日（土）午後1時30分〜同3時＜場所＞圃子どもセンター（日夏町）多目的室＜費用＞無料＜定員＞15人程度＜申込期間＞6月4日（土）〜同15日（水）＜その他＞好きな曲を使ってみたい場合はCDを持参してください。＜申込・問い合わせ先＞圃子どもセンター ☎28・3645番、FAX28・3646番 ※電話、または直接窓口で申し込んでください。

街歩き〜八坂探検隊〜

＜内容＞ふれあいの館を起点として八坂町の名所・旧跡などを訪ね歩きます。＜日時＞6月18日（土）午前10時30分〜正午＜場所＞圃ふれあいの館（八坂町）

市営住宅 入居者を募集します

募集する住宅	
一般向け：中藪団地	1戸（世帯）
岡町団地	1戸（世帯）
芹川団地	1戸（単身可）
高宮竹之腰団地	1戸（世帯）

申込書配布開始日 6月6日（月）
申込期間 6月13日（月）〜同22日（水）
入居決定の時期 8月上旬頃
入居できる時期 8月中旬以降
申込・問い合わせ先 圃建築住宅課
☎30-6123、FAX24-8517

※本人または同居（同居予定を含む）の家族が、圃建築住宅課（市役所2階）に申込書などを提出してください。申し込みには条件がありますので、詳しくは事前にお問い合わせください。



総合住宅リフォーム

住まいのことなら何でもおまかせ!!

屋根・外壁 塗装 月々 5,000円〜（ローン有）

（株）三共 【本社】彦根市和田町41-11 【支店】近江八幡市十王町339-6-102

☎0120-272-852

相続税

相続税・贈与税無料相談会
6月16日（木）午後から開催
ご予約は随時電話受付中 お待ちしております
（初めてのご利用の方に限り1時間まで無料とさせていただきます）

TKC全国会 大辻税理士法人
担当税理士 大辻 正樹・田井 尊之

【彦根事務所】彦根市平田町410-6
TEL 0749-23-6432（携帯直通）
E-mail info@ootuji.com
http://www.ootuji.com/



町（対象）小学生（保護者も参加できます）＜定員＞20人（先着順）＜申込期間＞6月3日（金）〜同15日（水）＜持ち物＞飲み物、タオル、筆記用具＜申込・問い合わせ先＞圃ふれあいの館 ☎25・4452番 ※電話もしくは、窓口で申し込んでください。