

登録を受け付けています スクールガード

市では、子どもたちの登下校時の安全・安心を守るため、スクールガード活動（ボランティア）を実施しています。登録いただいた人は、防犯協会団体総合補償保険に加入いただきますが、保険料は市が負担します（PTA会員は除く）。

通学路での立ち番や集団登下校への付き添いのほか、登下校の時間帯に防犯の視点をもって日常活動（ウォーキングや買い物、犬の散歩、花の水やりなど）を行う「ながら見守り」が対象です。

対象 市内在住の人

活動地区 お住まいの地域の小・中学校

登録方法 お住まいの地域の小・中学校に①「スクールガード登録希望」②氏名③性別④住所⑤年齢を伝えてください。

登録期間 随時

問い合わせ先

登録について：各小・中学校
内容について：**市教育委員会保健体育課**
☎ 24-7975、FAX23-9190



ごみの減量と資源化トピックス

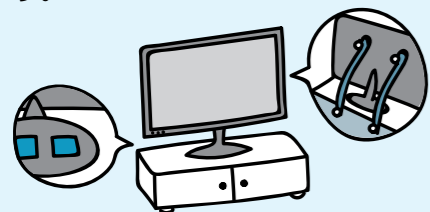
災害ごみを出さないために
日頃から気を付けることは？

地震などの大規模な災害が発生すると、家や建物などが壊れ、膨大な量の木くずや崩れたブロックなどが発生します。家の中でも、大量の壊れた家具や電化製品、水害の場合は水に浸かった畳や車などが一度に大量に発生します。

人命救助やライフラインの確保が最優先ですが、災害後の復興のためには、まずは災害ごみを撤去することが必要となります。その災害ごみを少しでも減らすために、今からできることをして備えておきましょう。

■ 家具を固定する

家具や電化製品を壁などに固定し、倒れにくくしておくことで、破損を防ぐことができます。身を守ると同時に、災害ごみを減らすことにもつながります。



▲テレビ
ストラップ式器具や粘着マットでテレビ台と固定する。

タンス▶
つっぱり棒やし字金具、ストッパーなどで固定する。



■ いらぬものは捨てる
押し入れや物置にしまい込んでいるものが襖や扉を打ち破り、部屋に散乱するとたいへん危険です。片付けの労力・手間も余分にがかかります。

ブラウン管テレビ、古いパソコン、乗らなくなったバイク、廃タイヤなど、不要なものは普段から整理しておきましょう。

■ 小物類の飛び出し防止

食器棚の扉や引き出しに耐震ラッチ（揺れを感知して扉をロックする金具）を設置しましょう。

地震時に扉が開いて食器などの中物が飛び出さないようにし、破損やケガを防ぎます。



▲食器棚など
耐震ラッチを取り付けることで、地震時に扉が開いて内容物が落下するのを防ぎます。

問い合わせ先

市生活環境課 ☎ 30-6116、FAX27-0395

子育て講座

親子でリフレッシュ ～ふれあいヨガ遊び①～

ヨガインストラクターと一緒に親子でふれあいながら、身体を動かす心地よさを味わいましょう。

日時 12月12日(水) 10:00～11:30

場所 市子どもセンター（日夏町）多目的室

対象 平成27年4月2日～同29年8月31日生まれの子どもと保護者

定員 20組（先着順）

費用 200円（1組）

持ち物 飲み物、タオル

申込期間 11月17日(土)～12月3日(月)

※動きやすい服装でお越しください。

※電話か直接窓口でお申し込みください。

申込・問い合わせ先 市子どもセンター

☎ 28-3645、FAX28-3646



わくわくクッキング
内容 ヨーグルトパフェをみんなで作りま〜す。 **【日時】**12月1日(土) 午前10時〜正午 **【場所】**市市民交流センター（里根町）調理室 **【対象】**市内の小学生 **【費用】**100円（材料費） **【定員】**10人（先着順） **【申込開始日時】**11月19日(月) 午前9時 **【持ち物】**エプロン、バスタブ（三角巾）、タオル、飲み物 **【申込・問い合わせ先】**市市民交流センター ☎ FAX23・3582番 ※電話、FAXか直接窓口でお申し込みください。

ウイズ大学講座
白洲正子と近江神仏の美を語る **【内容】**随筆家・白洲正子さんが探求した滋賀の神仏の美や日本美術の魅力などを、和澄浩介さん（滋賀県立近代美術館学芸員）が分かりやすく解説します。 **【日時】**12月15日(土) 午前10時〜正午 **【場所】**男女共同参画センター「ウイズ」(平田町)会議室 **【定員】**30人（先着順） **【費用】**無料 **【申込期間】**11月15日(木)〜12月14日(金) **【託児】**1人300円（0歳〜就学前、要予約） **【申込・問い合わせ先】**市子どもセンター ☎ 28-3645、FAX28-3646

込・問い合わせ先 男女共同参画センター「ウイズ」 ☎ FAX24・3529番、with:hikone@oee.on.ne.jp ※電話、FAX、メールか直接窓口でお申し込みください。
荒神山自然の家 使用の申込
【内容】2019年度(2019年4月1日〜2020年3月31日)の、荒神山自然の家の使用申込を受け付けます。2019年度の夏休み期間中は、休所日(月曜日)も全て開所します。申込は先着順です。詳しくはお問い合わせください。 **【申込開始日時】**11月21日(水) 午前9時 **【申込・問い合わせ先】**市自然の家 ☎ 28・1871番、FAX28・1872番(月曜日は休所) ※電話か直接窓口でお申し込みください。



(一社)彦根市スポーツ協会主催

冬期スポーツ教室

申込方法

- (1)か(2)のいずれかの方法でお申し込みください。
- (一社)彦根市スポーツ協会事務局窓口（稲枝商工会館1階、受付時間は8:30～17:00）
- (2)郵送（はがき） はがきの裏面に①受講希望教室名（1または2）②受講生氏名③年齢（生年月日）④郵便番号⑤住所⑥電話番号を書いて、(一社)彦根市

スポーツ協会事務局に送付してください。

※申込多数の場合は先着順とします。申込者が少ない場合は教室を中止することがあります。 ※いずれの教室も託児はありません。

問い合わせ先

(一社)彦根市スポーツ協会事務局 (〒521-1113 稲部町607-1) ☎ 30-9674

	教室名	会場	期間・回数・時間	対象・定員	受講料
1	ボディケアヨガ	稲枝商工会館 (稲部町)	平成31年1～3月 金曜日(全9回) 14:00～15:30	16歳以上 各25人	各7,200円
2	太極舞&調整ヨガ		平成31年1～3月 水曜日(全9回) 10:00～11:30		