

生活垃圾收集日程

城西小学校区

燃やす 可燃垃圾収集日

缶 空罐/金属類収集日

プラ 容器包装塑料収集日

びん 玻璃瓶類収集日

埋立 填埋处理垃圾和干电池、打火机収集日

4月

星期天	星期一	星期二	星期三	星期四	星期五	星期六
						1
2	3	4	5	6	7	8
	燃やす		プラ	燃やす		
			缶			
9	10	11	12	13	14	15
	燃やす		プラ	燃やす		
			びん			
16	17	18	19	20	21	22
	燃やす		プラ	燃やす		
			缶			
23	24	25	26	27	28	29
	燃やす		プラ	燃やす		
			びん			
30						

5月

星期天	星期一	星期二	星期三	星期四	星期五	星期六
	1	2	3	4	5	6
	燃やす		収集なし	燃やす		
7	8	9	10	11	12	13
	燃やす		プラ	燃やす		
			びん			
14	15	16	17	18	19	20
	燃やす		プラ	燃やす		
			缶			
21	22	23	24	25	26	27
	燃やす		プラ	燃やす		
			びん			
28	29	30	31			
	燃やす		プラ			

6月

星期天	星期一	星期二	星期三	星期四	星期五	星期六
			1	2	3	
			燃やす			
4	5	6	7	8	9	10
	燃やす		プラ	燃やす		
			缶			
11	12	13	14	15	16	17
	燃やす		プラ	燃やす		
			びん			
18	19	20	21	22	23	24
	燃やす		プラ	燃やす		
			缶			
25	26	27	28	29	30	
	燃やす		プラ	燃やす		
			びん			

7月

星期天	星期一	星期二	星期三	星期四	星期五	星期六
						1
2	3	4	5	6	7	8
	燃やす		プラ	燃やす		
			缶			
9	10	11	12	13	14	15
	燃やす		プラ	燃やす		
			びん			
16	17	18	19	20	21	22
	燃やす		プラ	燃やす		
			缶			
23	24	25	26	27	28	29
	燃やす		プラ	燃やす		
			びん			
30	31					
	燃やす					

8月

星期天	星期一	星期二	星期三	星期四	星期五	星期六
		1	2	3	4	5
			プラ	燃やす		
			缶			
6	7	8	9	10	11	12
	燃やす		プラ	燃やす		
			びん			
13	14	15	16	17	18	19
	燃やす		プラ	燃やす		
			埋立			
20	21	22	23	24	25	26
	燃やす		プラ	燃やす		
			缶			
27	28	29	30	31		
	燃やす		プラ	燃やす		
			びん			

9月

星期天	星期一	星期二	星期三	星期四	星期五	星期六
					1	2
3	4	5	6	7	8	9
	燃やす		プラ	燃やす		
			缶			
10	11	12	13	14	15	16
	燃やす		プラ	燃やす		
			びん			
17	18	19	20	21	22	23
	燃やす		プラ	燃やす		
			缶			
24	25	26	27	28	29	30
	燃やす		プラ	燃やす		
			びん			

可以投放到社区指定收运站的生活垃圾和资源性垃圾

- ※四边都要短于40cm (大约与18L壶方桶一样大)。
(伞类及粗度小于5cm、长度短于60cm的花草・枝干可以投放到收运站)
- ※上述大小规格以外的都为大件垃圾(收费)，要拿到清扫中心。
- ※一户家庭可以一次放到收运站的生活垃圾以5袋为上限。
- ※一次发生多量的垃圾等时，请直接拿到清扫中心或者小八木中继基地(东近江市小八木町)。

可燃垃圾 (须要放入专用袋)

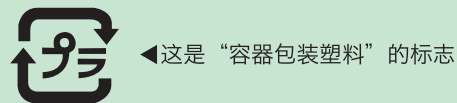
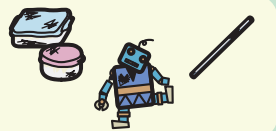
- 关于可燃垃圾的常见问题
鞋子・靴子・拖鞋等皮革制品(含附有金属件的制品)、衣服、橡胶、海绵、布娃娃、毛绒玩具、用过的一次性暖手包、灰均可分为可燃垃圾(以前是填埋处理垃圾→变更为可燃垃圾)。
※粗细度小于5cm、长度短于60cm的花草・枝干可以分为可燃垃圾。(比此大小还大的要分为大件垃圾)



容器包装塑料 (须要放入专用袋)

- 可以分为容器包装塑料的
各种容器・袋子・杯子・包装盒类、洗发水等的塑料瓶类、食品托盘、泡沫塑料(含水果及海鲜的包装箱)、塑料缓冲材料
※洗不掉污渍的要分为可燃垃圾
※包装箱及缓冲材料等大的塑料要打碎成小块后放入专用袋。

- *要分为填埋处理垃圾的塑料制品
文具、玩具、牙刷、衣架、吸管
※商品及商品附件都要分为填埋处理垃圾。



填埋处理垃圾 (须要放入专用袋)

- 主要的填埋处理垃圾
如上所示的塑料制品、伞、玻璃制品、陶瓷品、铝箔、DVD、CD、药瓶、化妆品玻璃瓶、金属盖、瓶盖(金属)
- 菜刀、小刀、镰刀等刀类
用报纸或瓦楞纸包好并注明“危险”，放入专用袋。
- 用过的干电池和一次性打火机
分别放入“透明塑料袋”而放到自己所属社区的收运站。不可以放入填埋处理垃圾专用袋。
- 放不进专用袋的陶瓷品及玻璃制品
为防止碎片飞散，用报纸等包好后打碎，然后放进专用袋。
不可以分为大件垃圾。



広告欄

樹木葬やわらぎ苑
皆様の大切な方のご供養に...

お一人様からでもOK
安心の永代供養
管理の心配不要
承継者不要

お仏壇・お仏具・樹木葬・お墓のご相談は

株式会社 **伊藤仏壇**

〒522-0033 彦根市芹川町1435
0120-60-1056

■やわらぎ苑 管理・蓮成寺 〒522-0066 彦根市栄町1-5-11

PRO-SEED HIKONE

プロシードアリーナ HIKONE の
ネーミングライツパートナーです

ヒューマンアカデミー 彦根インター教室
ロボットプログラミング教室

無料
教室情報、体験会お申込みは
LINE公式アカウントから!!

LINEでID検索 (@905kgtgm)、またはQRコードから

検索からも ▶ ロボット教室 彦根インター

正确地分類生活垃圾，早晨8点之前放到規定的場所吧！

燃やす

可燃垃圾收集日

プラ

容器包装塑料收集日

缶

空罐/金属類收集日

びん

玻璃瓶類收集日

埋立

填埋处理垃圾和干电池、打火机收集日

10月

星期天	星期一	星期二	星期三	星期四	星期五	星期六
1	2 燃やす	3	4 プラ 燃やす 缶	5	6	7
8	9 収集なし	10	11 プラ 燃やす びん	12	13	14
15	16 燃やす	17	18 プラ 燃やす 缶 埋立	19	20	21
22	23 燃やす	24	25 プラ 燃やす びん	26	27	28
29	30 燃やす	31				

11月

星期天	星期一	星期二	星期三	星期四	星期五	星期六
			1 プラ 燃やす 缶	2 燃やす	3	4
5	6 燃やす	7	8 プラ 燃やす びん	9 燃やす	10	11
12	13 燃やす	14	15 プラ 燃やす 缶 埋立	16 燃やす	17	18
19	20 燃やす	21	22 プラ 燃やす びん	23 収集なし	24	25
26	27 燃やす	28	29 プラ 燃やす	30		

12月

星期天	星期一	星期二	星期三	星期四	星期五	星期六
					1	2
3	4 燃やす	5	6 プラ 燃やす 缶	7 燃やす	8	9
10	11 燃やす	12	13 プラ 燃やす びん	14 燃やす	15	16
17	18 燃やす	19	20 プラ 燃やす 缶 埋立	21 燃やす	22	23
24	25 燃やす	26	27 プラ 燃やす びん	28	29	30 燃やす
31						

1月

星期天	星期一	星期二	星期三	星期四	星期五	星期六
	1 収集なし	2	3 収集なし	4 燃やす	5	6
7	8 燃やす	9	10 プラ 燃やす 缶	11 燃やす	12	13
14	15 燃やす	16	17 プラ 燃やす びん	18 燃やす	19	20
21	22 燃やす	23	24 プラ 燃やす 缶 埋立	25 燃やす	26	27
28	29 燃やす	30	31 プラ 燃やす びん			

2月

星期天	星期一	星期二	星期三	星期四	星期五	星期六
				1 燃やす	2	3
4	5 燃やす	6	7 プラ 燃やす 缶	8 燃やす	9	10
11	12 収集なし	13	14 プラ 燃やす びん	15 燃やす	16	17
18	19 燃やす	20	21 プラ 燃やす 缶 埋立	22 燃やす	23	24
25	26 燃やす	27	28 プラ 燃やす びん	29		

3月

星期天	星期一	星期二	星期三	星期四	星期五	星期六
					1	2
3	4 燃やす	5	6 プラ 燃やす 缶	7 燃やす	8	9
10	11 燃やす	12	13 プラ 燃やす びん	14 燃やす	15	16
17	18 燃やす	19	20 プラ 燃やす 缶 埋立	21 燃やす	22	23
24	25 燃やす	26	27 プラ 燃やす びん	28 燃やす	29	30
31						

● 玻璃瓶 (不要放入袋子里而要直接投放到专用周转箱)

- 可以回收的玻璃瓶
各种饮料、食品、调味料的玻璃瓶
※盖子和其他的玻璃制品要分为填埋处理垃圾
- “一升瓶”(1.8公升)和啤酒瓶
尽可能退还给销售店。



● 金属罐、金属类 (不要放入袋子里而要直接投放到专用周转箱)

- 主要的金属罐和金属类
食品的铁盒铁罐、奶粉罐、金属锅(含铁、铝、搪瓷(珐琅)、铸件等)、平底锅、饮料的铝罐和马口铁罐等
- 喷气罐和卡式液化气罐
扔出前，一定要全部用完。

*分为填埋处理垃圾之类的金属制品
菜刀、小刀等、勺子、叉子、罐头的盖子等

● 塑料瓶 (不要放入袋子里而要直接投放到专用回收筐)

- 扔出前如何处理
取掉瓶盖和塑料膜(容器包装塑料)，倒空瓶内液体并简单冲洗，然后扔出。
- 回收站
本市内有多处回收站设置回收筐。具体地点，请见市政府主页。
- 回收日
随时可以扔出



◀只有注明这个标识的塑料瓶可以回收

直接拿到市役所或支所等进行处理的生活垃圾

● 废食油

● 荧光灯管、灯泡等

直接拿到清扫中心进行处理的生活垃圾

● 大件垃圾 (含1m以下的小家电)

- 可接收时间：周一~周五(节日、假日、年底年初除外)
- 上午9点~中午12点、下午1点~下午4点15分
- 除直接拿到清扫中心的方法以外，还有上门收运服务(最晚提前1个星期须要预定。依实际预定状况，有可能会无法按您要求预定日期)。(收费)
- ※有一些假日等亦可将大件垃圾直接运到清扫中心。具体日期将在政府简报上另行通知。

咨询

彦根市清扫中心(HIKONE SHI SEISO SENTA)

电话号码: 0749-22-2734 Fax: 0749-24-7787
住 址: 彦根市野瀬町 279-1

- イラストの出典：経済産業省ウェブサイトのイラストを基に作製 (https://www.meti.go.jp/policy/recycle/main/data/illust/index.html)
- このカレンダーは、72,000枚作製し、1枚当たりの印刷単価7円(1円未満の端数切捨)です。ただし、原稿作成などにかかる職員の人件費は含んでいません。

広告欄

あなたにぴったりの住宅会社に出会える!

注文住宅の相談窓口

ご希望や予算、時期などきっちりお伺いした上で、住宅会社をご紹介。
提携の大手ハウスメーカーや地元の優良工務店など、40社以上の住宅会社の情報が一度に分かります!

相談無料
株式会社おうみ家づくり相談所
彦根市大東町2番39号MSビル3F
営業時間 平日9:00~20:00(土日祝祭日:不定期営業) *電話連絡は曜日に関係なく9:00~20:00まで対応

HPか電話でご予約の上、ご家族揃ってお気軽にご来店ください
☎0749-21-4688



司法書士法人 遺言書 戸籍収集 生前贈与 名義変更 相続放棄 成年後見

おうみアット法務事務所

初回相談無料 ☎0749-21-4388 彦根市大東町2番39号MSビル4F
受付時間 平日9:00~18:00 [土日祝相談] おうみアット法務事務所
代表司法書士・ファイナンシャルプランナー: 松田勇夫/司法書士: 河崎和典

相続・遺言のお悩みありませんか
当事務所では、お客様の緊張や不安を取り除き、気軽に相談して頂けるアットホームな事務所を目指しています。
大切な家族が争わぬよう相続・遺言を始めましょう。

