



湖東圏域公共交通 ニュースレター → vol.3

2010.12 発行 湖東圏域公共交通活性化協議会

彦根市、愛荘町、豊郷町、甲良町および多賀町は、平成21年10月に湖東定住自立圏形成協定を締結したことにより、「湖東圏域公共交通活性化協議会」において、連携して地域公共交通の活性化に向けて取り組みを進めています。今回は9月27日からの運行を開始した予約型乗合タクシー（愛称「愛のリタクシー」）のご利用状況と、バスとまちを元気にするための新しい取組「バストク制度」をご紹介します。

9月27日から 予約型乗合タクシー 愛のリタクシー運行中!!



「予約型乗合タクシー」（愛称「愛のリタクシー」）は、地域の皆様のご協力のもと、9月27日（月）から新たに4路線の運行を開始しました。

出発式には、たくさんの方々にご参加いただき、各地域のゆるキャラも応援にかけつけてくれました。

お一人でも多くの方にご利用いただき、「愛のリタクシー」が身近で便利な乗り物になるよう、一緒に育てていきます。

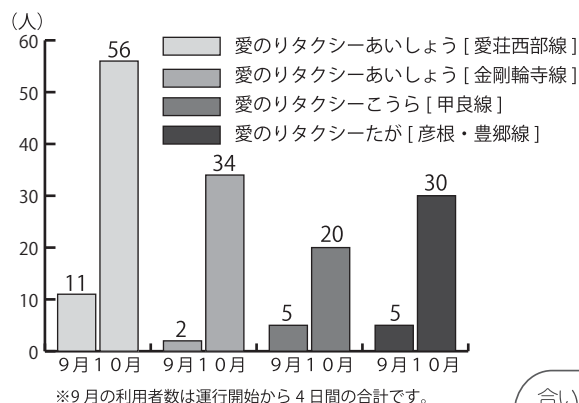
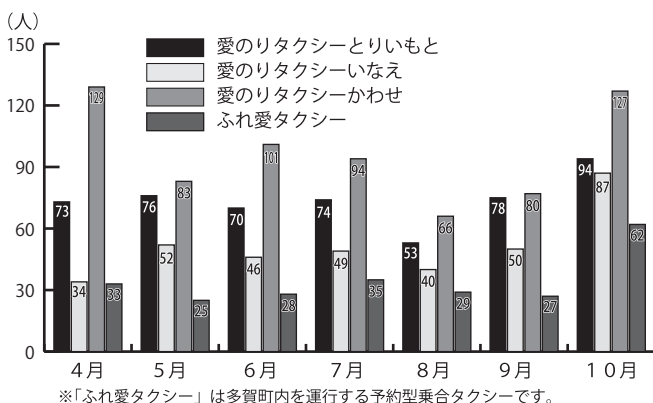
? 予約型乗合タクシーって何？

一般のタクシー車両を利用しますが、路線バスと同じように運行時間やルートが設定され、予約があった場合のみ運行する「小型バス」のようなものです。



! 愛のリタクシーご利用状況

「愛のリタクシー」のご利用状況をご報告します。まだご利用いただけていない方も、是非、日常のお買物や通院に便利な「愛のリタクシー」をご利用ください!



合い言葉は「愛のりお願いします」



詳しい情報は・・・

彦根市の運行エリア周辺世帯、及び、愛荘町、豊郷町、甲良町、多賀町の全世帯に配布している「愛のリタクシーパンフレット」をご覧ください。

その他、各自治体の庁舎でもパンフレットを設置しています。

愛のリタクシー

愛のリタクシー予約電話番号 近江タクシー(株)彦根営業所 (0749)22-0106

※ご利用の際は、乗車券を指定の乗降地点までにご予約ください。

「愛のリタクシー」ステッカーイメージ

※タクシーの助手席側に上記のようなステッカーが貼ってあります。

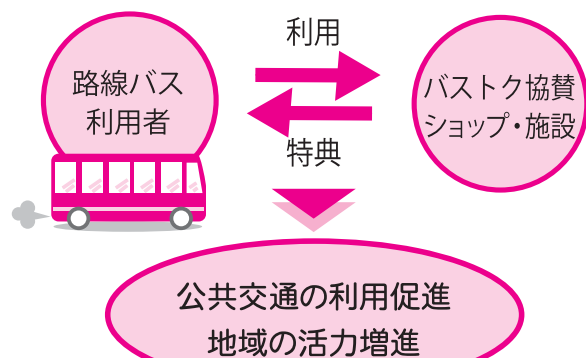
～バスをもっと身近に！～

バストク 制度ってなあに？



路線バスに乗って「バストク制度」協賛ショップ・施設等に来店して「バストクチケット」を提示すると、商品割引などのおトクな特典が受けられる制度です。この取組によって「バスの利用促進」と「地域の活力増進」をめざします。

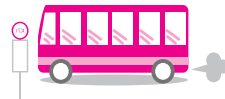
実施期間
12月15日～2月末



今年度は試行的に彦根市内を対象に実施します。次年度以降は地域を拡大展開する予定です。

- *バスは安全！
- *バスは環境に良い！
- *バスは住民の移動手段！

バストク制度の利用方法



1 ▶ 主に彦根市内を運行する**路線バス**^{*}を利用してお出かけします。

*三津屋線、彦根駅市立病院線、彦根県立大学線、旭森循環線、河瀬線、ブリヤストン線、南彦根県立大学線、多賀線

2 ▶ バス降車時に**運賃箱付近**に設置された「バストクチケット」(回数券サイズ)を切り取ります。



3 ▶ バス車内などに掲示されている「バストク制度」の**チラシ**を見て「バストク制度協賛店舗」を**チェック**します。

4 ▶ 「バストク制度協賛店舗」で「バストクチケット」を**提示**します。

おトクな特典がもらえます！



予告

公共交通に乗って”エコトク”！

湖東圏域公共交通活性化協議会では、バス利用者の増加をめざすため、様々な取組を実施、計画しています。今回のバストク制度の他に、バスを利用することで、環境への負荷を減らす取組として「(仮称)エコ交通スタンプ制度」の実施に向けて検討を進めています。是非、ご期待ください!!

編集後記

バスが不便なのは利用者が少ないからで、利用者が少ないのはバスが不便だからです。この「悪循環」を断ち切らなければクルマを運転できない高齢者や子ども達が外出できなくなってしまう。一人ひとりが「一回でもバスに乗ってみる」ことが地域のバスを未来に残すことにつながります。今回の「バストク制度」をはじめとして、これからも地域の皆様に公共交通に目を向けていただくための取組を進めて参ります。是非、地域の移動手段を守るためにも「一回でもバスに乗ってみる」を実践してみてください。

湖東圏域の公共交通をより良くするためのご意見をお寄せ下さい

湖東圏域公共交通活性化協議会

(事務局)彦根市役所交通対策課

〒522-8501 彦根市元町4番2号

電話：0749-30-6134 FAX：0749-24-8517

e-mail：koutsutaisaku@ma.city.hikone.shiga.jp

【協議会の構成】

湖国バス(株)、彦根観光バス(株)、近江タクシー(株)、(社)滋賀県バス協会、滋賀県タクシー協会、私鉄滋賀県協議会、滋賀県タクシー労働組合連絡協議会、西日本旅客鉄道(株)、近江鉄道(株)、彦根警察署、東近江警察署、滋賀大学、滋賀県立大学、聖泉大学、彦根市身体障害者更生会、彦根市老人クラブ連合会、愛荘町シルバー人材センター、愛荘町秦荘老人クラブ連合会、豊郷町老人クラブ連合会、豊郷町社会福祉協議会、甲良町老人クラブ連合会、彦根交通安全協会甲良支部、多賀町老人クラブ連合会、旧多賀町公共交通会議、近畿運輸局、湖東土木事務所、滋賀県、彦根市、愛荘町、豊郷町、甲良町、多賀町