

令和2年度 彦根市子どもの移動経路における要対策箇所一覧（鳥居本中学校ブロック）

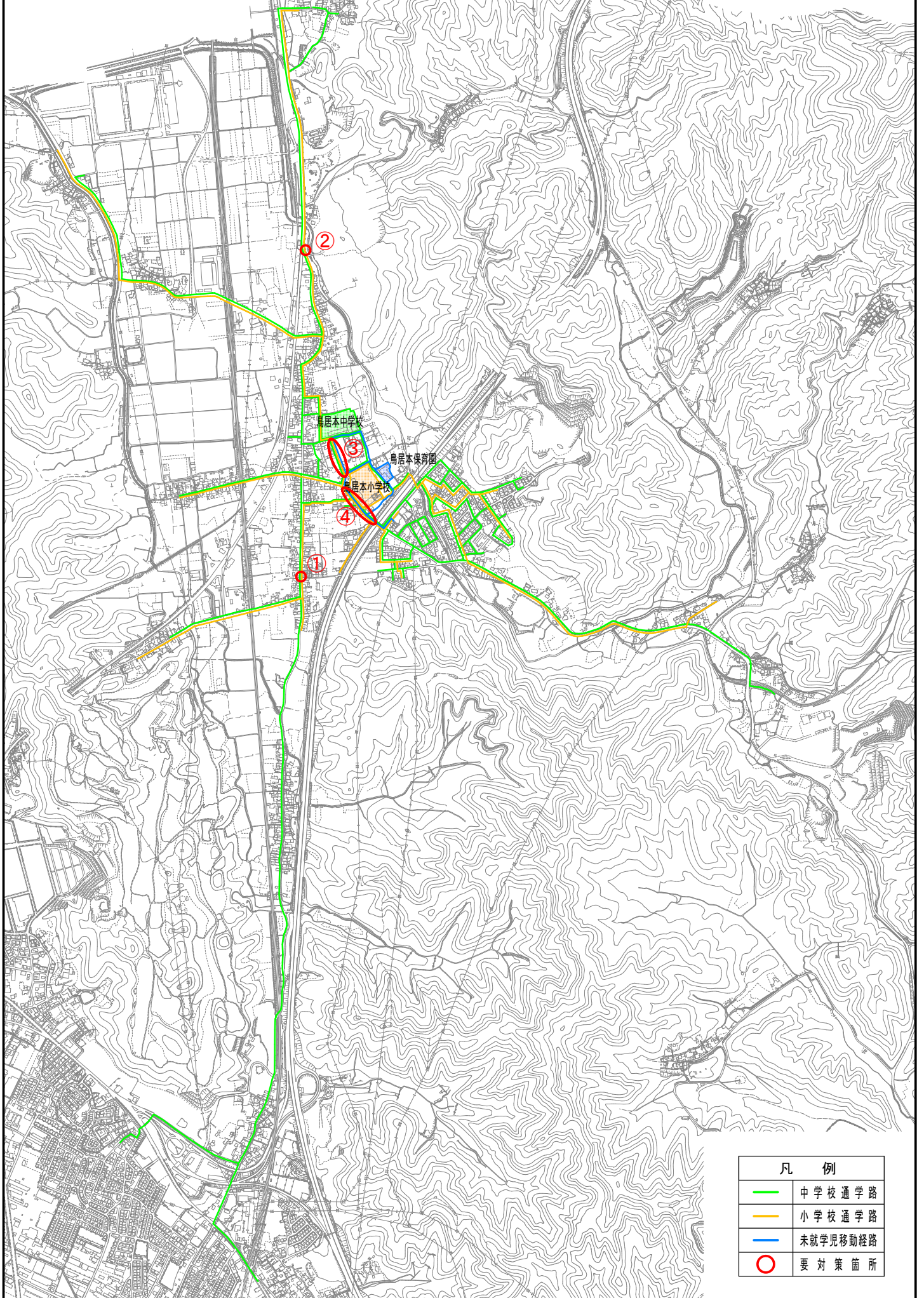
【 通学路 】

No.		箇所名・住所	移動経路の状況・危険の内容	対策内容	事業主体	進捗状況
①	小学校 通学路	鳥居本町 中山道 南会館前交差点付近	中山道を走行する車両の運転手から登下校する児童の姿が見えにくい。	学校での安全指導	小学校	済
②	小学校 通学路	鳥居本町493 国道8号線と旧中山道交差点付近歩道の幅	幅が約105cmの狭い歩道である。歩車道境界ブロックも低く、児童の行き来が危険である。	国道8号線の整備に合わせて安全対策を検討	国	R3 以降

【 未就学児移動経路 】

No.		箇所名・住所	移動経路の状況・危険の内容	対策内容	事業主体	進捗状況
③	未就学児 移動経路	鳥居本町 鳥居本町関ノ前友継線 小学校から中学校の区間	溝蓋のない側溝で、流量も多く落ちると危険である。	路面標示の設置	彦根市	済
④	未就学児 移動経路	鳥居本町 内町三ツ割線 小学校から高速道路の区間	歩道はあるものの道路幅員は狭く、大型トラックも多く通過し危険である。	歩道拡幅 歩車道境界ブロック・ガードレール補修	彦根市	R3 以降

令和2年度 彦根市子どもの移動経路における要対策箇所図（鳥居本中学校ブロック）



凡 例	
—	中学校通学路
—	小学校通学路
—	未就学児移動経路
○	要対策箇所