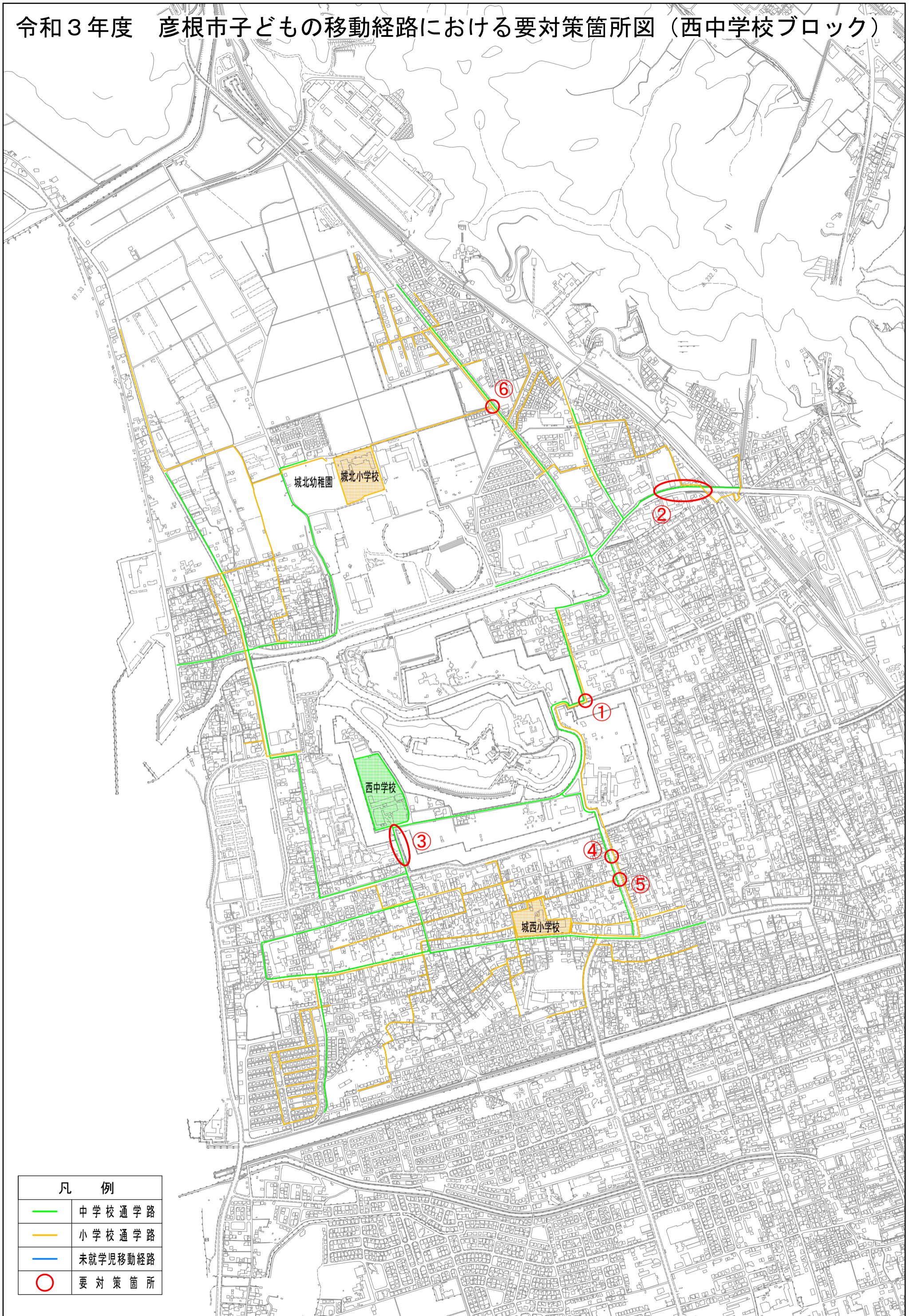


令和3年度 彦根市子どもの移動経路における要対策箇所一覧（西中学校ブロック）

【 通学路 】

No.		箇所名・住所	移動経路の状況・危険の内容	対策内容	事業主体	進捗状況
①	中学校 通学路	金亀町 彦根城線 尾末町2号線と交差する交差点 付近横断歩道	彦根城内へ侵入する車から、埋木舎方面から来る通行者の存在が全く見えづらく、接触事故が心配。	パトロールの強化 交通規制を検討	警察	済 R3以降
②	中学校 通学路	古沢町 大東船町線（南側） 彦根城線合流付近から宮崎商店間（古沢跨線橋側道路）	一方通行の道路が狭く、交通量も多いため、自転車と自動車の接触事故が心配。	都市再生整備計画にかかる道路整備に合わせて安全対策を実施	彦根市	R3以降
③	中学校 通学路	金亀町 城町金亀線 滋賀大学前付近通学路	登下校時の通行量も多く、走行している車のスピードが速く危険である。	グリーンベルトの設置を検討 路面標示の設置を検討	彦根市	R3以降
④	小学校 通学路	本町1丁目 夢京橋線 夢京橋線と交差するせんなり亭 駐車場横交差点	停止線が歩道に近く、歩いている児童のすぐ側で車が停まることになり、危険である。	文字入り（通学路）ポストコーンの設置 学校での安全指導	彦根市 小学校	済
⑤	小学校 通学路	本町1丁目 城町本町2号線 夢京橋線と交差する公衆トイレ 横の交差点	停止線が歩道に近く、歩いている児童のすぐ側で車が停まることになり、危険である。	文字入り（通学路）ポストコーンの設置 学校での安全指導	彦根市 学校	済
⑥	小学校 通学路	松原町 松原町大黒前鴨ノ巣線 松原町交差点付近	多くの児童が通学路として通行し、横断待ちの児童が危険である。	都市計画道路「松原町大黒前鴨ノ巣線」の整備に合わせて安全対策を実施	彦根市	R3以降

令和3年度 彦根市子どもの移動経路における要対策箇所図（西中学校ブロック）



凡 例	
—	中学校通学路
—	小学校通学路
—	未就学児移動経路
○	要対策箇所