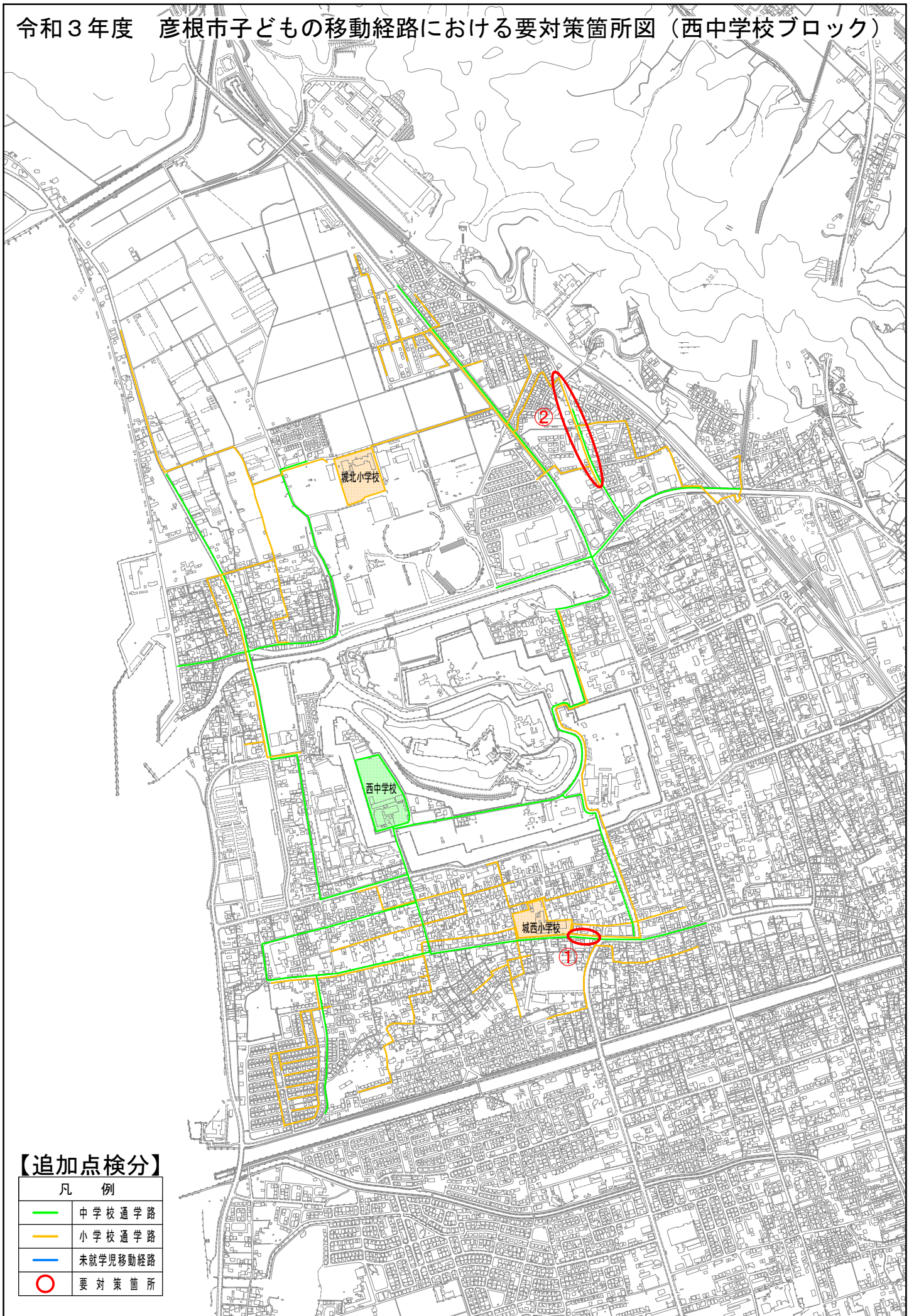


令和3年度 彦根市子どもの移動経路における要対策箇所一覧（西中学校ブロック）


【 通学路 】

No.		箇所名・住所	移動経路の状況・危険の内容	対策内容	事業主体	進捗状況
①	小学校 通学路	本町 大津能登川長浜線 本町2丁目交差点	歩道にガードレールも縁石もなく危険である。	学校での安全指導	小学校	済
②	小学校 通学路	松原町 松原佐和山線	幹線道路の抜け道となっていることもあり、朝夕の車の交通量が多く、速度も出ている。	パトロール・取り締まりの強化 学校での安全指導	警察 小学校	済

令和3年度 彦根市子どもの移動経路における要対策箇所図（西中学校ブロック）



【追加点検分】

凡 例	
	中学校通学路
	小学校通学路
	未就学児移動経路
	要対策箇所