

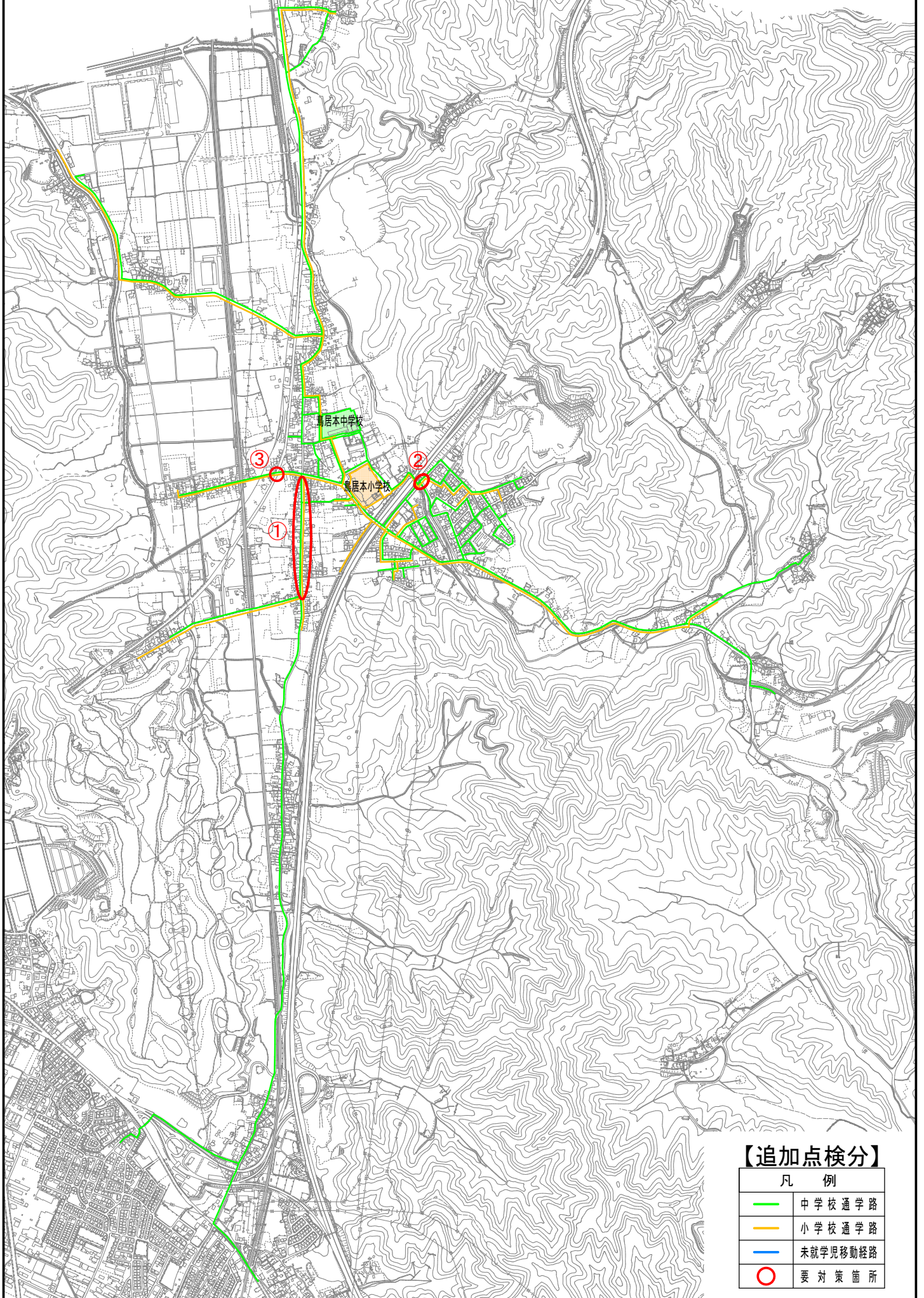
追加点検分

令和3年度 彦根市子どもの移動経路における要対策箇所一覧（鳥居本中学校ブロック）

【 通学路 】

No.		箇所名・住所	移動経路の状況・危険の内容	対策内容	事業主体	進捗状況
①	小学校 通学路	鳥居本町 中山道線 JA東びわこ鳥居本支店から南 会館間の通学路	特に登校時には、国道8号線の抜け道として、多くの車両が通行している。道幅が狭いにもかかわらず、通行する車のスピードが速い。	パトロール・取り締まりの強化	警察	済
②	小学校 通学路	鳥居本町 鳥居本町名神高速側道線 高根団地公園前交差点	高速道路の土手が死角になって、横断する児童が車両から見えづらい。	路面標示「横断者注意」の設置	彦根市	済
③	小学校 通学路	鳥居本町 国道8号線 鳥居本町南交差点	スピードの速い車が多く通行していることもあり、国道8号線を横断している児童が危険。	交差点の安全対策を実施	国 彦根市	R3 以降

令和3年度 彦根市子どもの移動経路における要対策箇所図（鳥居本中学校ブロック）



【追加点検分】

凡 例	
—	中学校通学路
—	小学校通学路
—	未就学児移動経路
○	要対策箇所