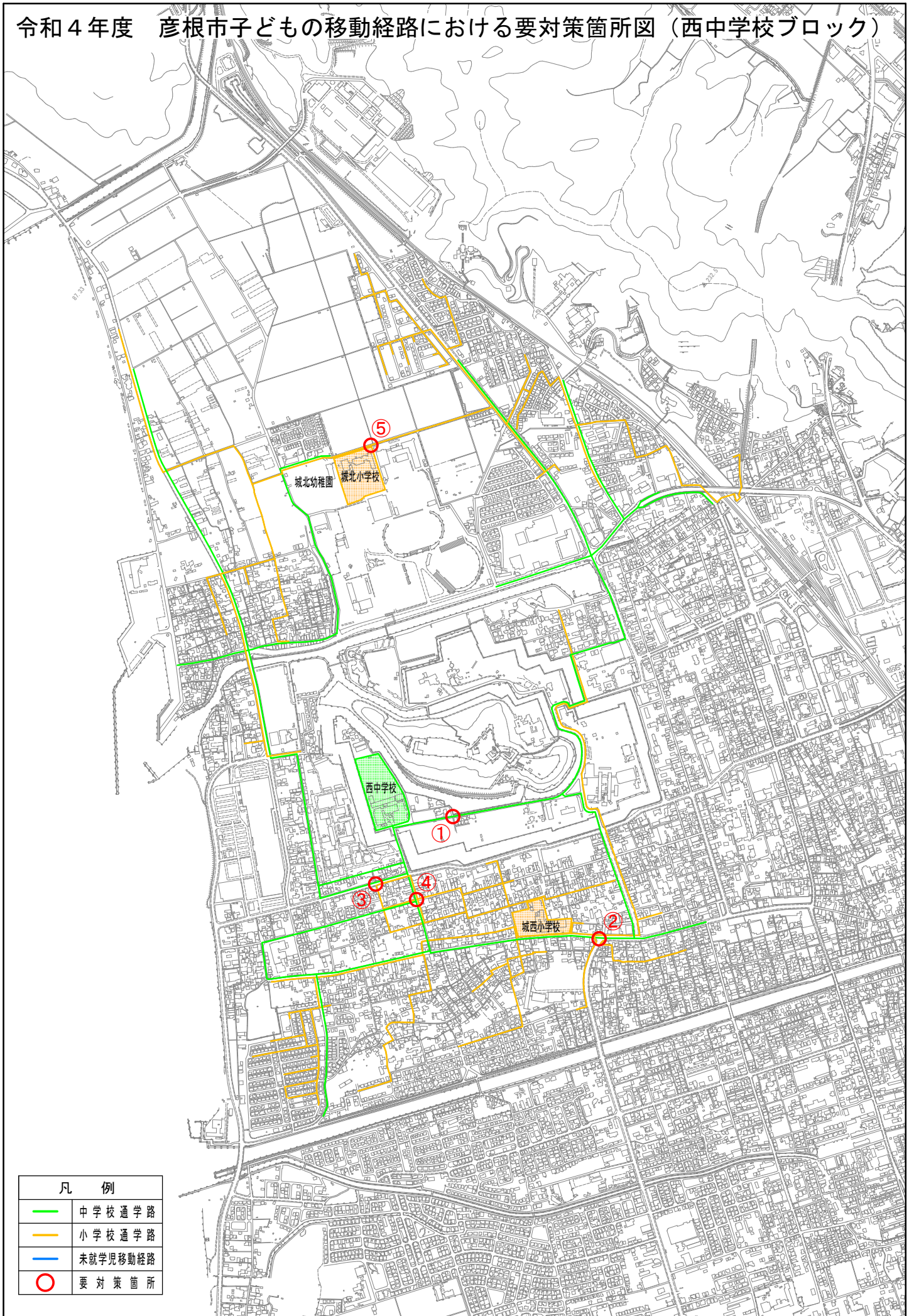


令和4年度 彦根市子どもの移動経路における要対策箇所一覧（西中学校ブロック）

【 通学路 】

No.		箇所名・住所	移動経路の状況・危険の内容	対策内容	事業主体	進捗状況
①	中学校 通学路	金亀町6のT字路	T字路を南へ出るところの見通しが悪く、彦根城内を通る堀沿いの路を走る自動車と接触する恐れがある。	停止指導線の設置 交差点マークの設置 学校での安全指導	彦根市 中学校	R4以降
②	小学校 通学路	県道2号線 本町2丁目交差点	交差点の形状からスピードを落とさずに曲がる車がある。また、横断歩道が回り込んだ先にあり、横断者を発見しにくい。	白線の引き直し 植栽帯の埋め立て 防護柵設置検討	滋賀県	済 済 R5以降
③	小学校 通学路	城町2丁目 県道25号線 荒木燃料店前横断歩道	通勤の時間帯をはじめ、一般的に交通量が多い。また、見通しもよいためスピードを出す車両が多く、横断には保護者の見守りが必須である。	通学路の変更検討	小学校	R5以降
④	小学校 通学路	城町2丁目 市道59号線、484号線 島野歯科医院前交差点	交通量が多い。横断歩道が交差点からやや離れた位置にあり、待機スペースは塀が迫りとても狭いため南進する車両と接触する可能性がある。	通学路の変更検討	小学校	R5以降
⑤	小学校 通学路	松原町 城北小学校前	鴨の巢信号から学校まで一本の通行になると密になり、隣接する近江高校に出入りする車や自転車との衝突・接触の危険がある。	横断歩道の設置 横断歩道のグリーン化 通学路の変更	警察 彦根市 小学校	済 済 R4以降

令和4年度 彦根市子どもの移動経路における要対策箇所図（西中学校ブロック）



凡 例	
	中学校通学路
	小学校通学路
	未就学児移動経路
	要対策箇所