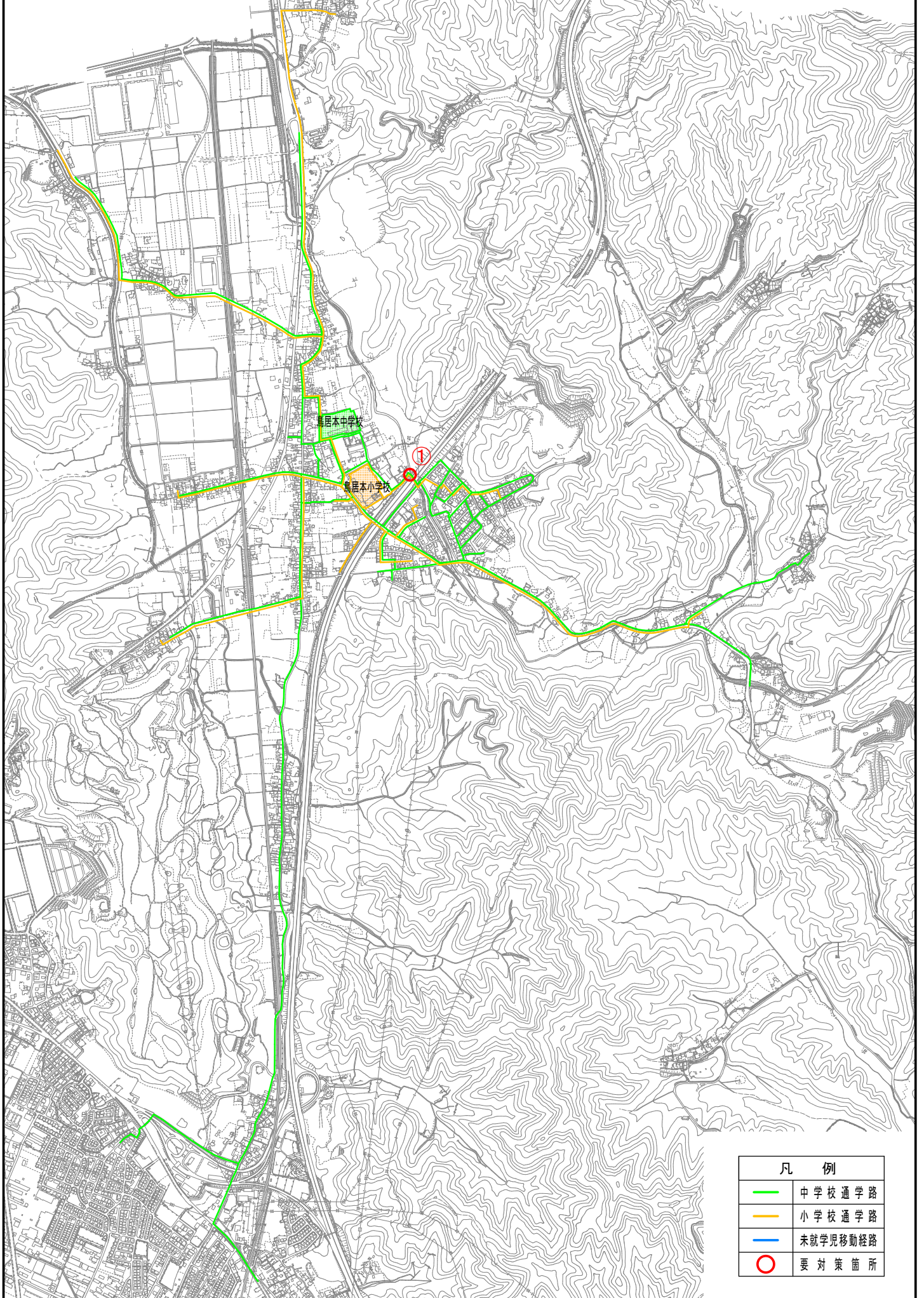


令和4年度 彦根市子どもの移動経路における要対策箇所一覧（鳥居本中学校ブロック）

【 通学路 】

| No. | | 箇所名・住所 | 移動経路の状況・危険の内容 | 対策内容 | 事業主体 | 進捗状況 |
|-----|------------|---|--------------------------------------|------------------------|-----------|------|
| ① | 小学校 通学路 | 鳥居本町中村・樋ノ口線名神高速道 路側道～矢倉川 （高根方面） 鳥居本町1451-7地先 | 曲がり角には柵がなく、ロープが張ってあるだけで、川への転落の恐れがある。 | グリーンベルトの設置 学校での安全指導 | 彦根市 学校 | 済 |

令和4年度 彦根市子どもの移動経路における要対策箇所図（鳥居本中学校ブロック）



| 凡 例 | |
|---|----------|
|  | 中学校通学路 |
|  | 小学校通学路 |
|  | 未就学児移動経路 |
|  | 要対策箇所 |