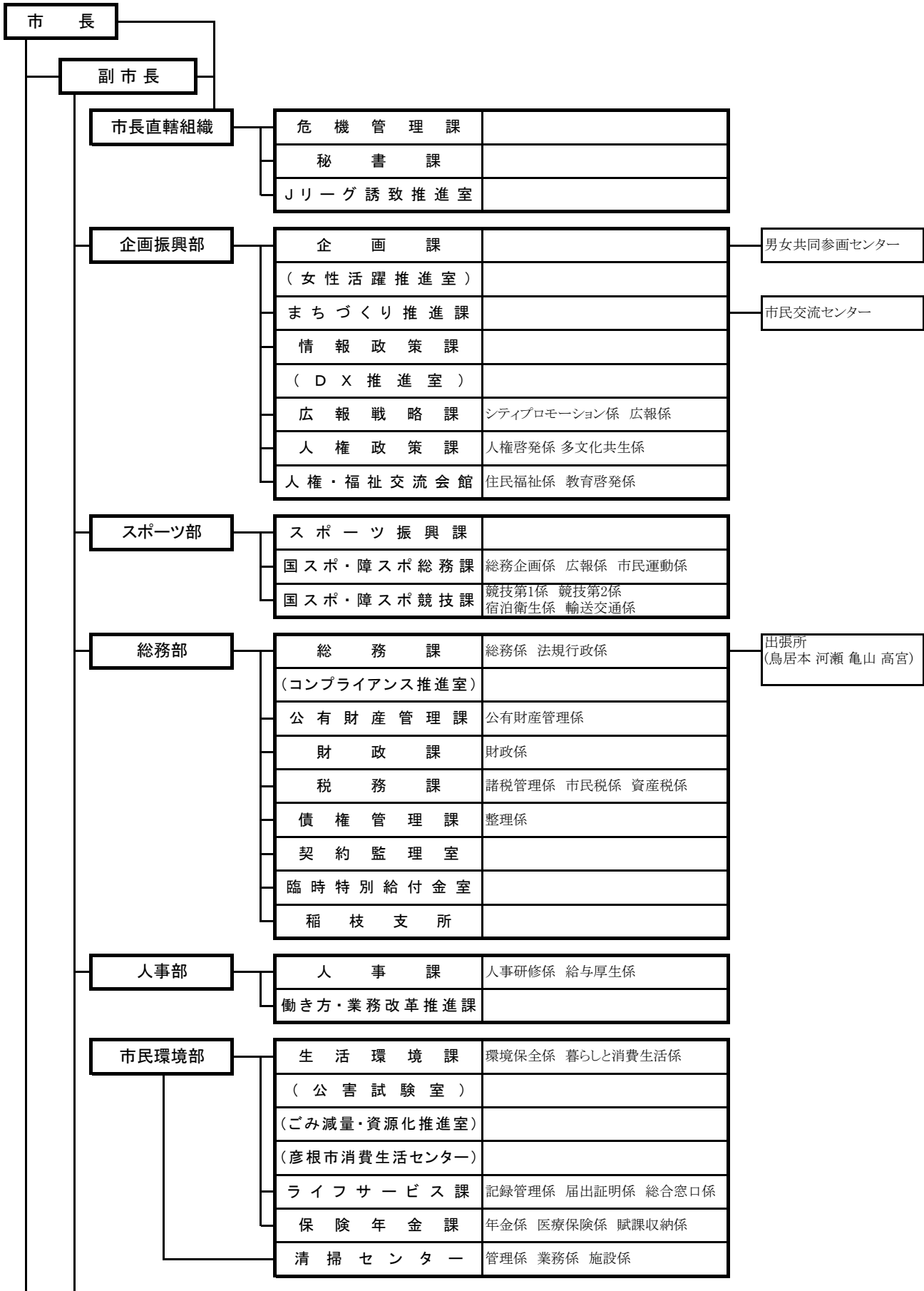
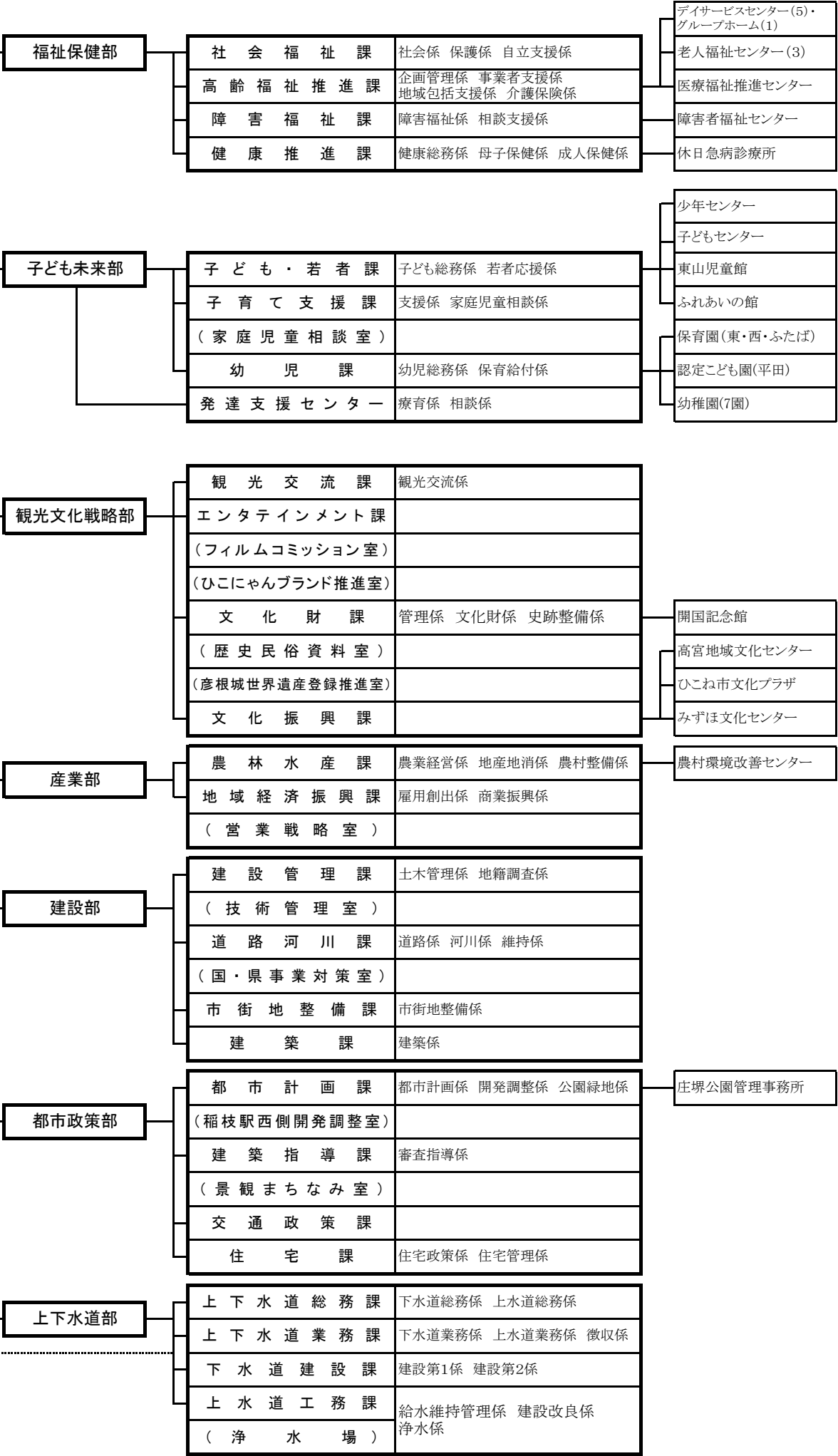
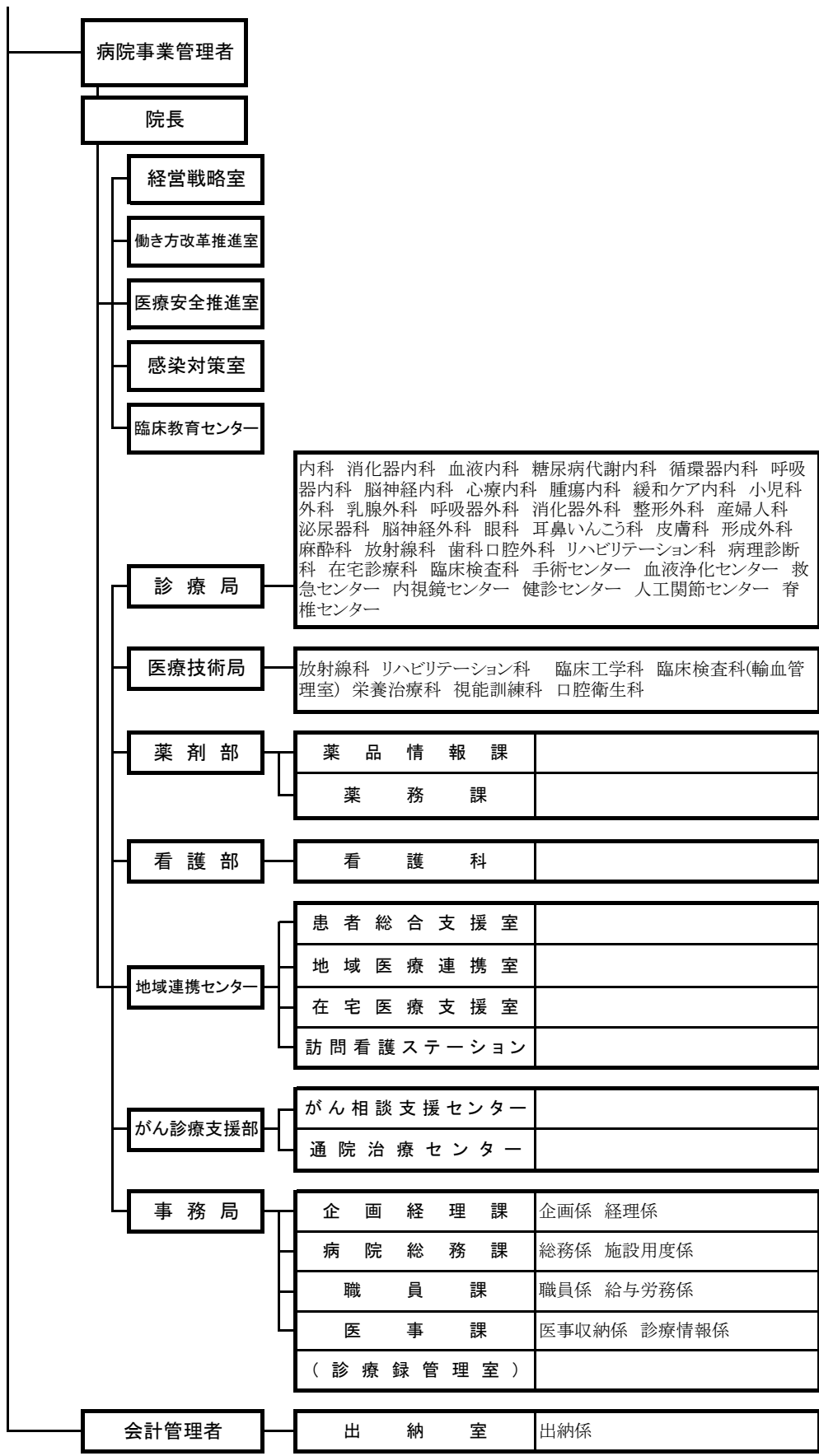
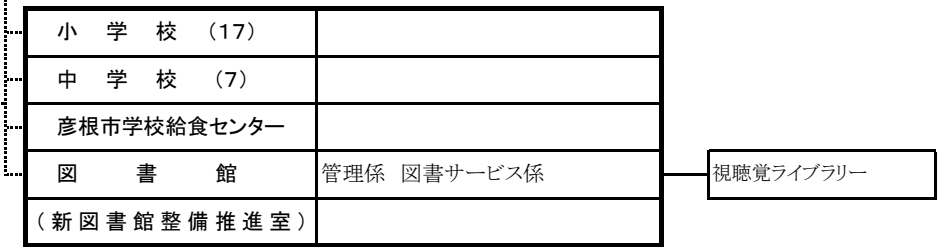
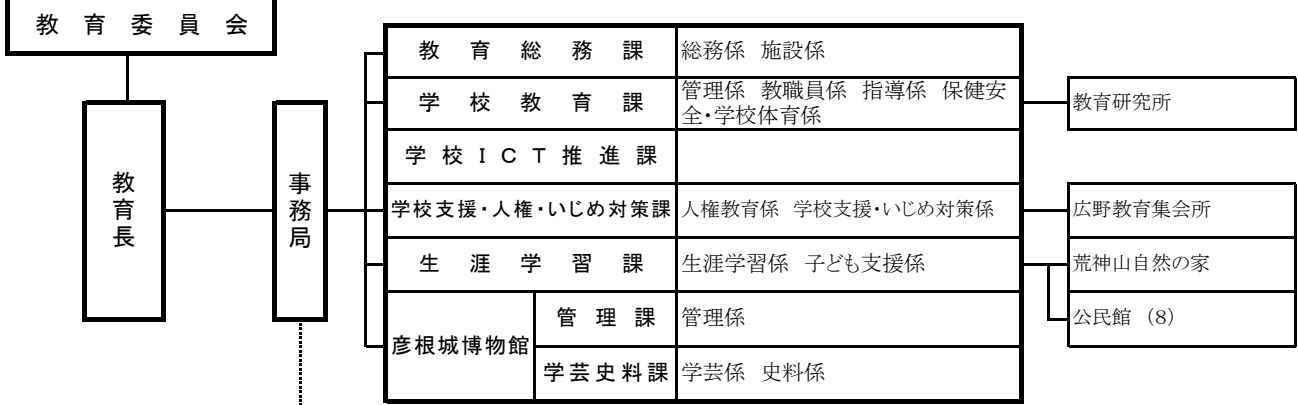
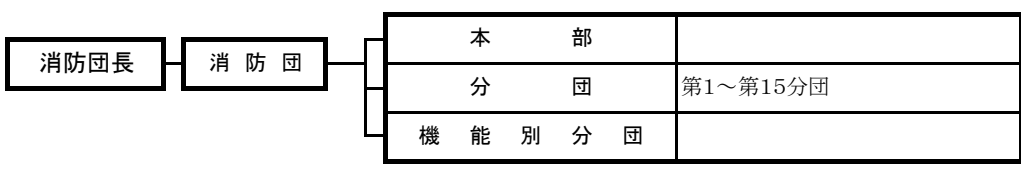
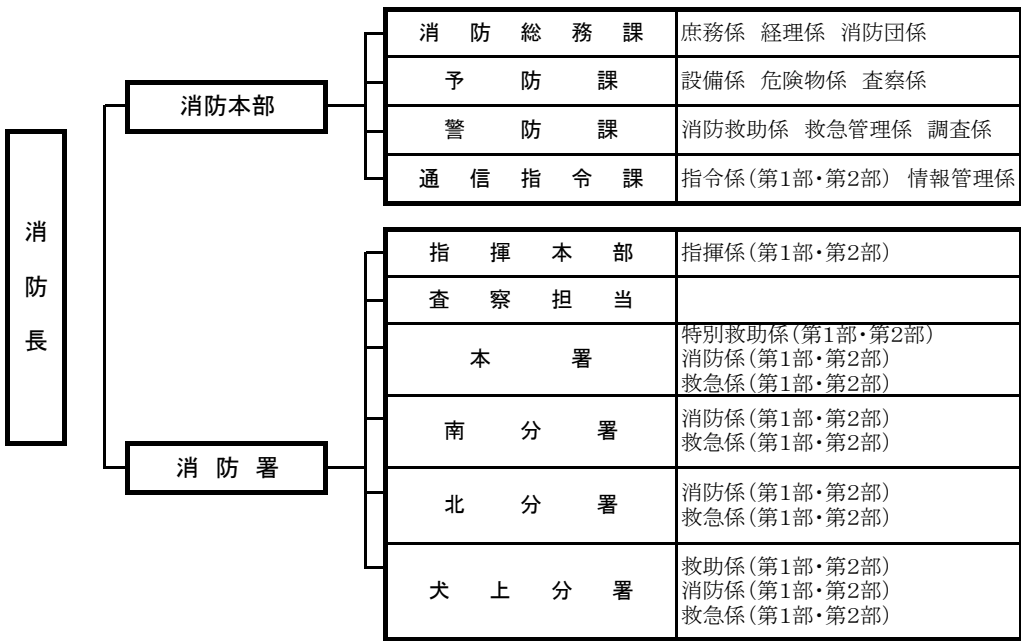
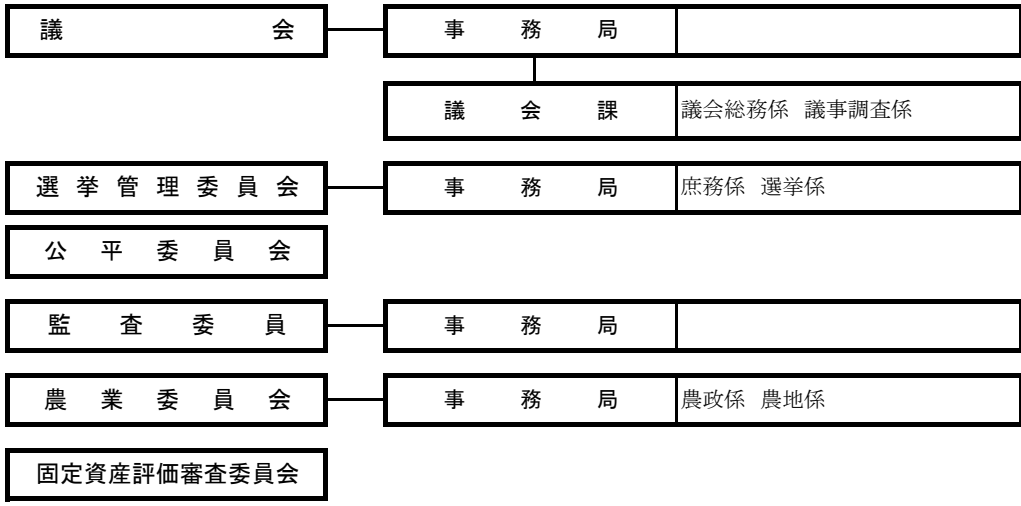


彦根市の行政機構図 (令和6年(2024年)4月1日)









【 関係団体 】

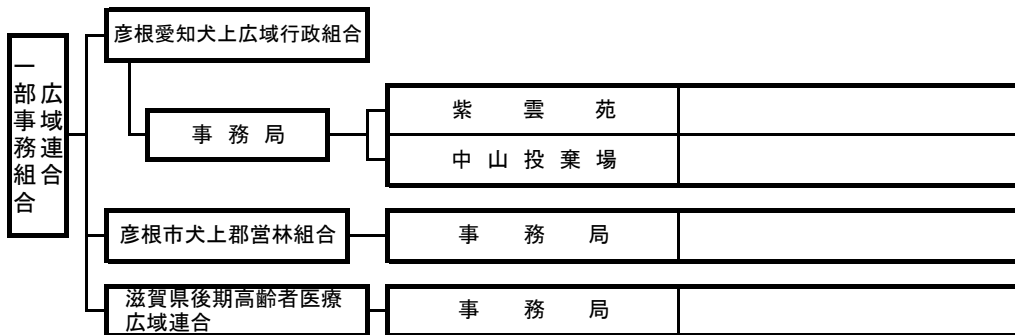
彦根市事業公社	事務局	
---------	-----	--

彦根市社会福祉協議会	事務局	総務課 地域支援課 相談支援課 在宅介護課
------------	-----	-----------------------

彦根総合地方卸売市場株式会社

彦根観光協会	事務局	
--------	-----	--

近江鉄道線管理機構	事務局	
-----------	-----	--



※老人福祉センター

中老人福祉センター・南老人福祉センター・北老人福祉センター

※デイサービスセンター・グループホーム

南デイサービスセンター・北デイサービスセンター・佐和山デイサービスセンター・デイサービスセンターきらら・ふたばデイサービスセンター・グループホームゆうゆう

※小学校

城東小学校・城西小学校・城南小学校・平田小学校・城北小学校・佐和山小学校・旭森小学校・城陽小学校・若葉小学校・金城小学校・鳥居本小学校・河瀬小学校・亀山小学校・高宮小学校・稲枝東小学校・稲枝西小学校・稲枝北小学校

※中学校

東中学校・西中学校・中央中学校・南中学校・彦根中学校・鳥居本中学校・稲枝中学校

※幼稚園

彦根幼稚園・高宮幼稚園・稲枝東幼稚園・旭森幼稚園・城北幼稚園・佐和山幼稚園・城陽幼稚園

※公民館

稲枝地区公民館・西地区公民館・東地区公民館・旭森地区公民館・河瀬地区公民館・中地区公民館・鳥居本地区公民館・南地区公民館