

測定機器名	オリンパス BX51		
視野範囲直径 (mm)	視野範囲面積 a (mm ²)	計数視野数 n	ブランク値 Nb
0.30	0.071	50	0

試料名称	ろ紙有効直径 (mm)	ろ紙有効面積 A(mm ²)	採気量 Q(L)	アスベスト総数 N(f)	アスベスト濃度 Cf(f/L)
測定点1	22	380	600	0	0.00
測定点2	22	380	600	0	0.00
測定点3	22	380	600	0	0.00

アスベスト濃度計算式

$$Cf = \frac{A \times (N - Nb)}{a \times n \times Q}$$

備考

測定点1の風向=無風・風速=0.0m/s
 測定点2の風向=無風・風速=0.0m/s
 測定点3の風向=無風・風速=0.0m/s
 分析条件 : 採取量5L、定量下限値 50f/L
 採取量600L、定量下限値 0.5f/L
 採取量2400L、定量下限値 0.3f/L

測定機器名	オリンパス BX51		
視野範囲直径 (mm)	視野範囲面積 a (mm ²)	計数視野数 n	ブランク値 Nb
0.30	0.071	50	0

試料名称	ろ紙有効直径 (mm)	ろ紙有効面積 A(mm ²)	採気量 Q(L)	アスベスト総数 N(f)	アスベスト濃度 Cf(f/L)
南側出入り口付近	35	962	2400	0	0.00
福祉センター境 扉付近	35	962	2400	0	0.00
西側出入り口付近	35	962	2400	0	0.00
東側	35	962	2400	0	0.00

アスベスト濃度計算式

$$Cf = \frac{A \times (N - Nb)}{a \times n \times Q}$$

備考

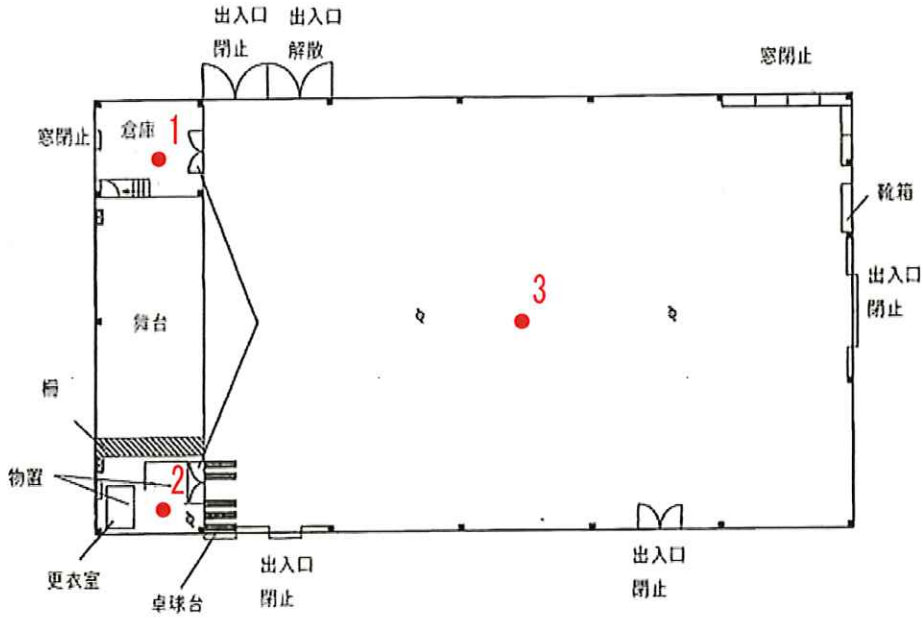
南側出入り口付近の風向=北西・風速=0.5m/s
 福祉センター境 扉付近 の風向=無風・風速=0.0m/s
 西側出入り口付近の風向=無風・風速=0.0m/s
 東側の風向=無風・風速=0.0m/s

分析条件 : 採取量5L、定量下限値 50f/L
 採取量600L、定量下限値 0.5f/L
 採取量2400L、定量下限値 0.3f/L

彦根市男女共同参画センター アスベスト気中濃度測定 測定点位置図

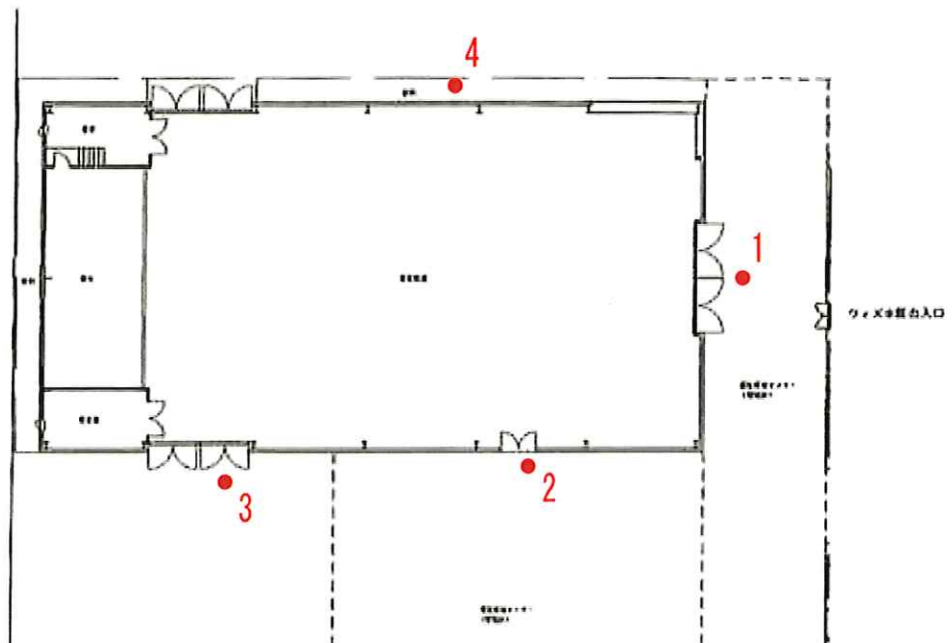
軽運動室内

1. 測定点1
2. 測定点2
3. 測定点3



軽運動室外

1. 南側出入り口付近
2. 福祉センター境 扉付近
3. 西側出入り口付近
4. 東側



測定状況写真



件名：彦根市男女共同参画センター
アスベスト濃度測定委託業務

測定施設：彦根市男女共同参画センター

採取日：2024年10月23日

撮影位置：近景

測定箇所：軽運動室内

測定地点：測定点1



件名：彦根市男女共同参画センター
アスベスト濃度測定委託業務

測定施設：彦根市男女共同参画センター

採取日：2024年10月23日

撮影位置：近景

測定箇所：軽運動室内

測定地点：測定点2



件名：彦根市男女共同参画センター
アスベスト濃度測定委託業務

測定施設：彦根市男女共同参画センター

採取日：2024年10月23日

撮影位置：近景

測定箇所：軽運動室内

測定地点：測定点3



件名：彦根市男女共同参画センター
アスベスト濃度測定委託業務

測定施設：彦根市男女共同参画センター

採取日：2024年10月23日

撮影位置：近景

測定箇所：軽運動室外

測定地点：南側出入口付近



件名：彦根市男女共同参画センター
アスベスト濃度測定委託業務

測定施設：彦根市男女共同参画センター

採取日：2024年10月23日

撮影位置：近景

測定箇所：軽運動室外

測定地点：福祉センター境 扉付近



件名：彦根市男女共同参画センター
アスベスト濃度測定委託業務

測定施設：彦根市男女共同参画センター

採取日：2024年10月23日

撮影位置：近景

測定箇所：軽運動室外

測定地点：西側出入口付近



業務名	彦根市男女共同参画センター アスベスト濃度測定委託業務
場所	彦根市男女共同参画センター アスベスト空中濃度測定 軽運動室外 軽運動室東側
試料採取 2024年10月23日 株式会社 日青	

件名：彦根市男女共同参画センター
アスベスト濃度測定委託業務

測定施設：彦根市男女共同参画センター

採取日：2024年10月23日

撮影位置：近景

測定箇所：軽運動室外

測定地点：東側