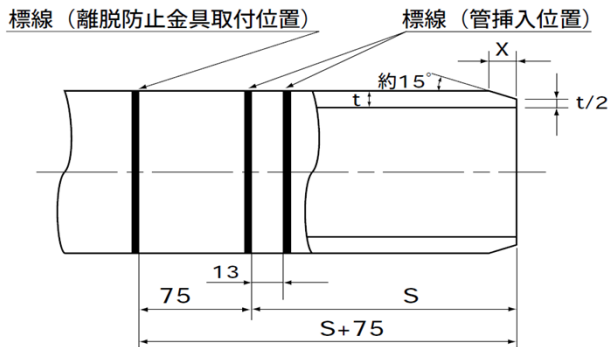


水道用ゴム輪形硬質ポリ塩化ビニル管の接合作業チェックシート
【切管、異形管接続用】

施工日 令和 年 月 日

工事名称

挿込標線確認



単位：mm

呼び径	t	X	S	S+75
50	4.5	8	156	231
75	5.9	11	166	241
100	7.1	13	179	254
150	9.6	18	201	276
200	11.5	21	222	297

HIRRL直管接合確認

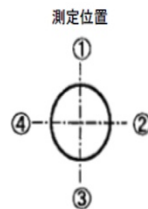
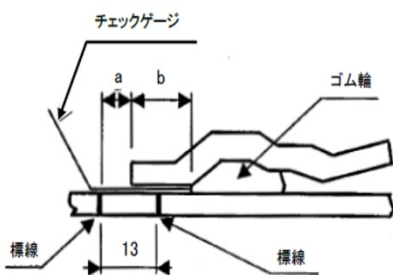


表 製品の寸法 (参考) 単位：mm

呼び径	a 寸法	b 寸法	
		I 形	II 形
50	0~13	19~29	16~26
75		20~30	
100		25~40	
150		25~40	
200		35~50	

継手箇所	1	2	3	4	5
測 点					
管 種	HIVP/HIRRL	HIVP/HIRRL	HIVP/HIRRL	HIVP/HIRRL	HIVP/HIRRL
挿込先種別	直管受口/異形管	直管受口/異形管	直管受口/異形管	直管受口/異形管	直管受口/異形管
管 径	50	50	50	50	50
	75	75	75	75	75
	100	100	100	100	100

挿込標線確認 規格値は10mm以内とする。

受直口管	S 寸法実測値	mm	mm	mm	mm	mm
	標線(離脱防止金具)	mm	mm	mm	mm	mm
異形管	挿込長規定値	mm	mm	mm	mm	mm
	挿込長実測値	mm	mm	mm	mm	mm

異形管の挿込長規定値については使用材料ごとに異なるため承認図等より確認すること。

管口の面取状況 良好・不良 良好・不良 良好・不良 良好・不良 良好・不良

HIRRL直管接合確認 切管を直管受口に挿入する箇所のみ確認する。

b 寸法	mm	mm	mm	mm	mm
	mm	mm	mm	mm	mm
	mm	mm	mm	mm	mm
	mm	mm	mm	mm	mm

【備考】

現場代理人 主任技術者 点検者 継手施工者

--	--	--	--

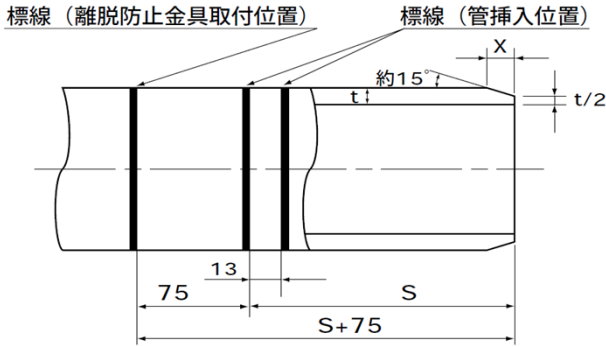
記載例

水道用ゴム輪形硬質ポリ塩化ビニル管の接合作業チェックシート
【切管、異形管接続用】

施工日 令和 年 月 日

工事名称 町配水管布設工事

挿込標線確認



単位: mm

呼び径	t	X	S	S+75
50	4.5	8	156	231
75	5.9	11	166	241
100	7.1	13	179	254
150	9.6	18	201	276
200	11.5	21	222	297

HIRRL直管接合確認

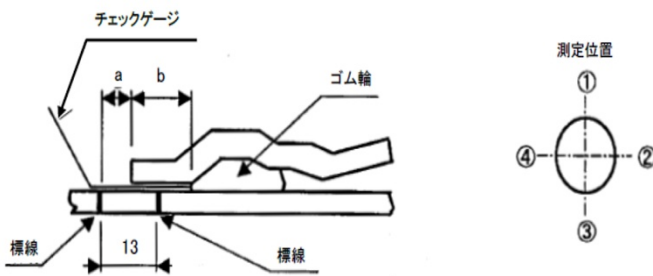


表 製品の寸法 (参考) 単位: mm

呼び径	a 寸法	b 寸法	
		I形	II形
50	0~13	19~29	16~26
75		20~30	
100		25~40	
150		25~40	
200		35~50	

継手箇所	1	2	3	4	5
測点	0+3.9	0+8.0	0+17.8	0+17.8	0+19.8
管種	HIVP/HIRRL	HIVP/HIRRL	HIVP/HIRRL	HIVP/HIRRL	HIVP/HIRRL
挿込先種別	直管受口/異形管	直管受口/異形管	直管受口/異形管	直管受口/異形管	直管受口/異形管
管径	50	50	50	50	50
	75	75	75	75	75
	100	100	100	100	100

挿込標線確認 規格値は10mm以内とする。

受直口管	S寸法実測値	mm	180	mm	mm	mm	mm	
	標線(離脱防止金具)	mm	75	mm	mm	mm	mm	
異形管	挿込長規定値	124	mm	mm	120	mm	120	mm
	挿込長実測値	120	mm	mm	120	mm	120	mm

異形管の挿込長規定値については使用材料ごとに異なるため承認図等より確認すること。

管口の面取状況 良好・不良 良好・不良 良好・不良 良好 良好 良好・不良

HIRRL直管接合確認 切管を直管受口に挿入する箇所のみ確認する

b 寸法	mm	35	mm	mm	mm
	mm	36	mm	mm	mm
	mm	36	mm	mm	mm
	mm	35	mm	mm	mm

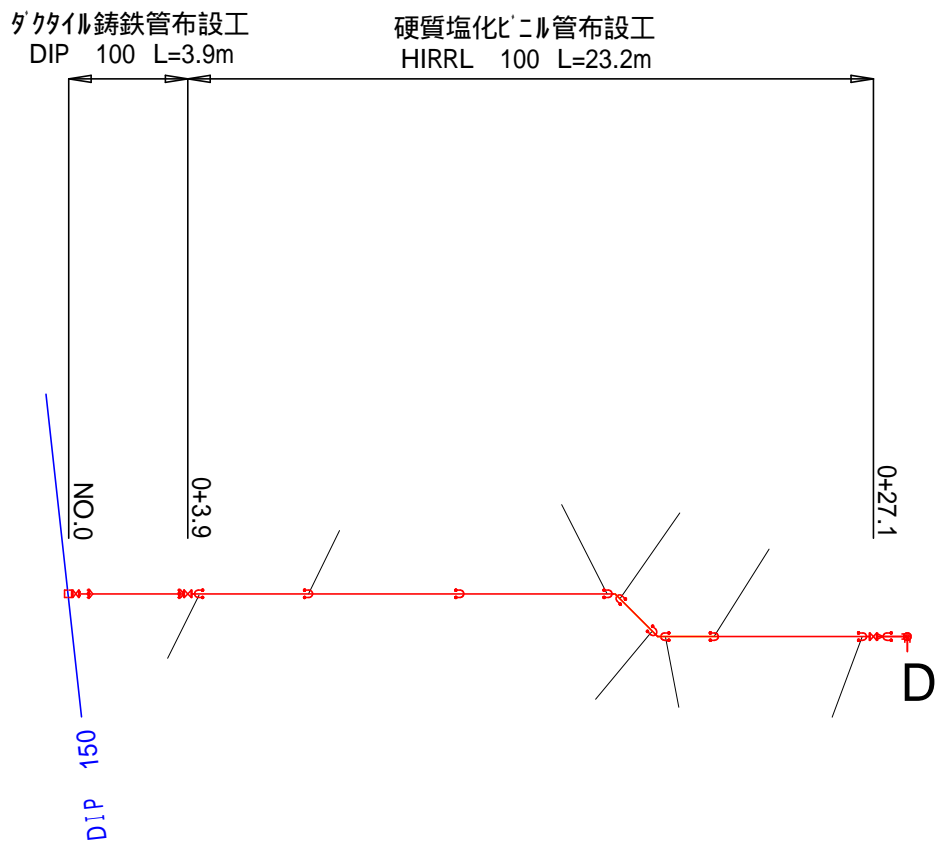
挿込長規定値は、各製品ごとの挿込長を記載し、挿込長実測値については、実際に標線を記入した数値を記入します。

【備考】

実際に測定したb寸法の値を記入します。

技術者 点検者 継手施工者

品質確認箇所参考例



- 1 番号のある箇所について、チェックシートに記載する。
- 2 または については、標線のあるHIRRL管を挿入する場合は記載不要。