

生活垃圾收集日程

旭 森小学校区
佐和山小学校区
鳥居本小学校区

燃やす 可燃垃圾収集日

缶 空罐/金属類収集日

プラ 容器包装塑料収集日

びん 玻璃瓶類収集日

埋立 填埋处理垃圾和干电池、打火机収集日

4月

星期天	星期一	星期二	星期三	星期四	星期五	星期六
	1 燃やす	2 プラ びん	3	4 燃やす	5	6
7	8 燃やす	9 プラ 缶	10 埋立	11 燃やす	12	13
14	15 燃やす	16 プラ びん	17	18 燃やす	19	20
21	22 燃やす	23 プラ 缶	24	25 燃やす	26	27
28	29 収集なし	30 プラ				

5月

星期天	星期一	星期二	星期三	星期四	星期五	星期六
			1	2 燃やす	3	4
5	6 燃やす	7 プラ びん	8 埋立	9 燃やす	10	11
12	13 燃やす	14 プラ 缶	15	16 燃やす	17	18
19	20 燃やす	21 プラ びん	22	23 燃やす	24	25
26	27 燃やす	28 プラ 缶	29	30 燃やす	31	

6月

星期天	星期一	星期二	星期三	星期四	星期五	星期六
						1
2	3 燃やす	4 プラ びん	5	6 燃やす	7	8
9	10 燃やす	11 プラ 缶	12 埋立	13 燃やす	14	15
16	17 燃やす	18 プラ びん	19	20 燃やす	21	22
23	24 燃やす	25 プラ 缶	26	27 燃やす	28	29
30						

7月

星期天	星期一	星期二	星期三	星期四	星期五	星期六
	1 燃やす	2 プラ びん	3	4 燃やす	5	6
7	8 燃やす	9 プラ 缶	10 埋立	11 燃やす	12	13
14	15 燃やす	16 プラ びん	17	18 燃やす	19	20
21	22 燃やす	23 プラ 缶	24	25 燃やす	26	27
28	29 燃やす	30 プラ	31			

8月

星期天	星期一	星期二	星期三	星期四	星期五	星期六
				1 燃やす	2	3
4	5 燃やす	6 プラ びん	7	8 燃やす	9	10
11	12 燃やす	13 プラ 缶	14 埋立	15 燃やす	16	17
18	19 燃やす	20 プラ びん	21	22 燃やす	23	24
25	26 燃やす	27 プラ 缶	28	29 燃やす	30	31

9月

星期天	星期一	星期二	星期三	星期四	星期五	星期六
1	2 燃やす	3 プラ びん	4	5 燃やす	6	7
8	9 燃やす	10 プラ 缶	11 埋立	12 燃やす	13	14
15	16 燃やす	17 プラ びん	18	19 燃やす	20	21
22	23 燃やす	24 プラ 缶	25	26 燃やす	27	28
29	30 燃やす					

可以投放到社区指定收运站的生活垃圾和资源性垃圾

※四边都要短于40cm（大约与18L壶方桶一样大）。
（伞类及粗度小于5cm、长度短于60cm的花草・枝干可以投放到收运站）
※上述大小规格以外的都为大件垃圾（收费），要拿到清扫中心。
※一户家庭可以一次放到收运站的生活垃圾以5袋为上限。
※一次发生多量的垃圾等时，请直接拿到清扫中心或者小八木中继基地（东近江市小八木町）。

可燃垃圾（须要放入专用袋）

- 关于可燃垃圾的常见问题
鞋子・靴子・拖鞋等皮革制品（含附有金属件的制品）、衣服、橡胶、海绵、布娃娃、毛绒玩具、用过的一次性暖手包、灰均可分为可燃垃圾（以前是填埋处理垃圾→变更为可燃垃圾）。
※粗细度小于5cm、长度短于60cm的花草・枝干可以分为可燃垃圾。（比此大小还大的要分为大件垃圾）



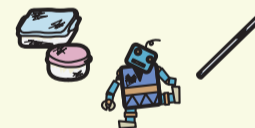
▲枝干也要放入可燃垃圾专用袋

- 洗不掉污渍、臭味的容器包装塑料要分为可燃垃圾。因为无法进行再生加工处理而要分为可燃垃圾。

容器包装塑料（须要放入专用袋）

- 可以分为容器包装塑料的
各种容器・袋子・杯子・包装盒类、洗发水等的塑料瓶类、食品托盘、泡沫塑料（含水果及海鲜的包装箱）、塑料缓冲材料
※洗不掉污渍的要分为可燃垃圾
※包装箱及缓冲材料等大的塑料要打碎成小块后放入专用袋。

- ※要分为填埋处理垃圾的塑料制品
文具、玩具、牙刷、衣架、吸管
※商品及商品附件都要分为填埋处理垃圾。



◀这是“容器包装塑料”的标志

填埋处理垃圾（须要放入专用袋）

- 主要的填埋处理垃圾
如上所示的塑料制品、伞、玻璃制品、陶瓷品、铝箔、DVD、CD、药瓶、化妆品玻璃瓶、金属盖、瓶盖（金属）
- 菜刀、小刀、镰刀等刀类
用报纸或瓦楞纸包好并注明“危险”，放入专用袋。
- 用过的干电池和一次性打火机
分别放入“透明塑料袋”而放到自己所属社区的收运站。不可以放入填埋处理垃圾专用袋。
- 放不进专用袋的陶瓷品及玻璃制品
为防止碎片飞散，用报纸等包好后打碎，然后放进专用袋。不可以分为大件垃圾。



広告欄

樹木葬やわらぎ苑
皆様の大切な方のご供養に...

お一人様からでもOK
安心の永代供養
管理の心配不要
承継者不要

お仏壇・お仏具・樹木葬・お墓のご相談は

株式会社 **伊藤仏壇**
〒522-0033 彦根市芹川町1435
0120-60-1056
■やわらぎ苑 管理・蓮成寺 〒522-0066 彦根市栄町1-5-11

外壁・屋根塗装専門店
弊社にお任せください!!

株式会社マルタカ
〒522-0201 彦根市高宮町1203-5
HP: <https://www.marutaka2000.com>

相談無料
0749-30-0423

公式LINE又はお電話よりお気軽にご相談ください

正确地分類生活垃圾，早晨8点之前放到規定的場所吧！

燃やす

可燃垃圾收集日

プラ

容器包装塑料收集日

缶

空罐/金属類收集日

びん

玻璃瓶類收集日

埋立

填埋处理垃圾和干电池、打火机收集日

10月

星期天	星期一	星期二	星期三	星期四	星期五	星期六
		1 プラ びん	2	3 燃やす	4	5
6	7 燃やす	8 プラ 缶	9 埋立	10 燃やす	11	12
13	14 燃やす	15 プラ びん	16	17 燃やす	18	19
20	21 燃やす	22 プラ 缶	23	24 燃やす	25	26
27	28 燃やす	29 プラ	30	31 燃やす		

11月

星期天	星期一	星期二	星期三	星期四	星期五	星期六
					1	2
3	4 収集 なし	5 プラ びん	6	7 燃やす	8	9
10	11 燃やす	12 プラ 缶	13 埋立	14 燃やす	15	16
17	18 燃やす	19 プラ びん	20	21 燃やす	22	23
24	25 燃やす	26 プラ 缶	27	28 燃やす	29	30

12月

星期天	星期一	星期二	星期三	星期四	星期五	星期六
1	2 燃やす	3 プラ びん	4	5 燃やす	6	7
8	9 燃やす	10 プラ 缶	11 埋立	12 燃やす	13	14
15	16 燃やす	17 プラ びん	18	19 燃やす	20	21
22	23 燃やす	24 プラ 缶	25	26 燃やす	27	28
29 燃やす	30 収集 なし	31 収集 なし				

1月

星期天	星期一	星期二	星期三	星期四	星期五	星期六
			1	2 収集 なし	3	4
5	6 燃やす	7 プラ びん	8 収集 なし	9 燃やす	10	11
12	13 燃やす	14 プラ 缶	15 埋立	16 燃やす	17	18
19	20 燃やす	21 プラ びん	22	23 燃やす	24	25
26	27 燃やす	28 プラ 缶	29	30 燃やす	31	

2月

星期天	星期一	星期二	星期三	星期四	星期五	星期六
						1
2	3 燃やす	4 プラ びん	5	6 燃やす	7	8
9	10 燃やす	11 プラ 缶	12 埋立	13 燃やす	14	15
16	17 燃やす	18 プラ びん	19	20 燃やす	21	22
23	24 収集 なし	25 プラ 缶	26	27 燃やす	28	

3月

星期天	星期一	星期二	星期三	星期四	星期五	星期六
						1
2	3 燃やす	4 プラ びん	5	6 燃やす	7	8
9	10 燃やす	11 プラ 缶	12 埋立	13 燃やす	14	15
16	17 燃やす	18 プラ びん	19	20 燃やす	21	22
23	24 燃やす	25 プラ 缶	26	27 燃やす	28	29
30	31 燃やす					

● 玻璃瓶 (不要放入袋子里而要直接投放到专用周转箱)

- 可以回收的玻璃瓶
各种饮料、食品、调味料的玻璃瓶
※盖子和其他的玻璃制品要分为填埋处理垃圾
- “一升瓶”(1.8公升)和啤酒瓶
尽可能退还给销售店。



● 金属罐、金属类 (不要放入袋子里而要直接投放到专用周转箱)

- 主要的金属罐和金属类
食品的铁盒铁罐、奶粉罐、金属锅(含铁、铝、搪瓷(珐琅)、铸件等)、平底锅、饮料的铝罐和马口铁罐等
- 喷气罐和卡式液化气罐
扔出前，一定要全部用完。

*分为填埋处理垃圾之类的金属制品
菜刀、小刀等、勺子、叉子、罐头的盖子等

● 塑料瓶 (不要放入袋子里而要直接投放到专用回收筐)

- 扔出前如何处理
取掉瓶盖和塑料膜(容器包装塑料)，倒空瓶内液体并简单冲洗，然后扔出。
- 回收站
本市内有多处回收站设置回收筐。具体地点，请见市政府主页。
- 回收日
随时可以扔出



◀只有注明这个标识的塑料瓶可以回收

直接拿到市役所或支所等进行处理的生活垃圾

● 废食油

● 荧光灯管、灯泡等

直接拿到清扫中心进行处理的生活垃圾

● 大件垃圾 (含1m以下的小家电)

- 可接收时间：周一~周五(节日、假日、年底年初除外)
- 上午9点~中午12点、下午1点~下午4点15分
- 除直接拿到清扫中心的方法以外，还有上门收运服务(最晚提前1个星期须要预定。依实际预定状况，有可能会无法按您要求预定日期)。(收费)
- ※有一些假日等亦可将大件垃圾直接运到清扫中心。具体日期将在政府简报上另行通知。

咨询

彦根市清扫中心(HIKONE SHI SEISO SENTA)

电话号码: 0749-22-2734 Fax: 0749-24-7787

住 址: 彦根市野瀬町 279-1

- イラストの典拠：経済産業省ウェブサイトのイラストを基に作製
(<https://www.meti.go.jp/policy/recycle/main/data/illust/index.html>)
- このカレンダーは、72,000枚作製し、1枚当たりの印刷単価10円(1円未満の端数切捨)です。ただし、原稿作成などにかかる職員の人件費は含んでいません。

広告欄

あなたにぴったりの住宅会社に出会える!

住宅会社選びの専門店 **注文住宅の相談窓口**

ご希望や予算、時期などきっちりお伺いした上で、住宅会社をご紹介。
提携の大手ハウスメーカーや地元の優良工務店など、40社以上の住宅会社の情報が一度に分かります!

相談無料

株式会社おうみ家づくり相談所
彦根市大東町2番39号MSビル3F
(営業時間) 平日9:00~20:00(土日祝祭日:不定期営業)

HPが電話でご予約の上、ご家族揃ってお気軽にご来店ください

☎0749-21-4688

※電話連絡は曜日に関係なく9:00~20:00まで対応

司法書士法人 遺言書 戸籍収集 生前贈与 名義変更 相続放棄 成年後見

おうみアット法務事務所
にご相談ください

初回相談無料

☎0749-21-4388 彦根市大東町 2番39号 MSビル4F
受付時間 平日9:00~18:00 [土日祝相談]

代表司法書士・ファイナンシャルプランナー: 松田勇夫 / 司法書士: 河崎和典

7-DOLBY'S
彦根店

有名ラーメン店の自販機

彦根駅前