

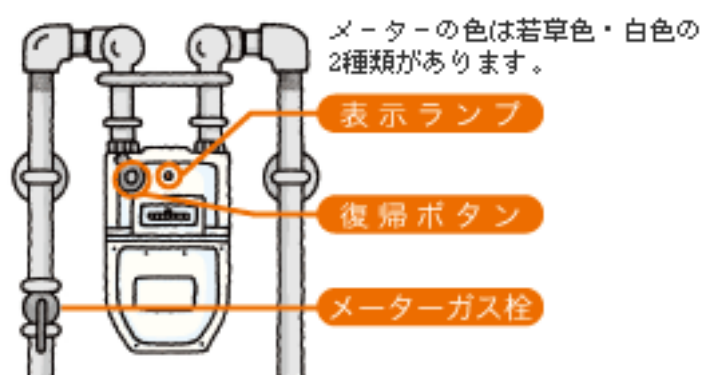
！ ガスが出ないときは・・・

マイコンメーターの機能

マイコンメーターの赤い表示ランプが点滅していないかご確認ください。

マイコンメーターは、次のような場合にガスを遮断します。

- 震度5相当以上の地震
- 多量にガスが流れた場合
- ガス圧力の低下
- ガスが長時間、流量の変動なく流れた場合



警告
 ガスもれの疑いもありますので、ガス栓の誤開放、ゴム管のはずれがないか、ガス臭くないかを十分ご確認ください。もし、ガス臭い場合は、「[ガスもれに気づいたときは…](#)」に従って、すぐに[大阪ガス（ガスもれ通報専用電話）](#)へご連絡ください。

※ ガス臭くないとき（ガスもれ以外の原因のとき）は、以下に従って復帰操作してください

マイコンメーター復帰手順

- ① 全てのガス栓・器具栓を閉めてください。屋外の機器も忘れずに。使っていないガス栓は閉まっていることをご確認ください。この時メーターガス栓は閉めないでください。

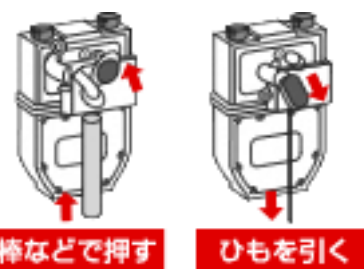
- ② 復帰ボタンキャップをはずします（キャップのないメーターもあります）。

③ 通常の場合

復帰ボタンを止まるまで強く押し、ランプの点灯（1～3秒）を確認したら、すぐ手を離してください。（ランプがチカチカと点滅に変わります。）

復帰レバーが取り付けられている場合（高所設置の場合）

棒などで、復帰レバーを止まるまで強く押し、表示ランプが点灯したらすぐ棒などを離してください。なお、ひも付の復帰レバーの場合は、ひもを復帰レバーが止まるまで引いてください（ランプがチカチカと点滅に変わります）。



- ④ 約3分間お待ちください（この間にガスもれなどがいないか確認しています）。表示ランプの点滅が終わるとガスが使えます。最後に復帰ボタンのキャップを取り付けます。



注意
 ※ 3分経過後も、ガスが止まったままで表示ランプが点滅している場合は、もう一度ガス栓の閉め忘れやガス機器の消し忘れがないかご確認ください。

ガス栓の閉め忘れがあった場合は、ガス栓を閉めてから、もう一度復帰の手順に従って操作してください。

※ 正常に復帰しない場合や、不明な点がある場合は[大阪ガスお客さまセンター](#)へご連絡ください。