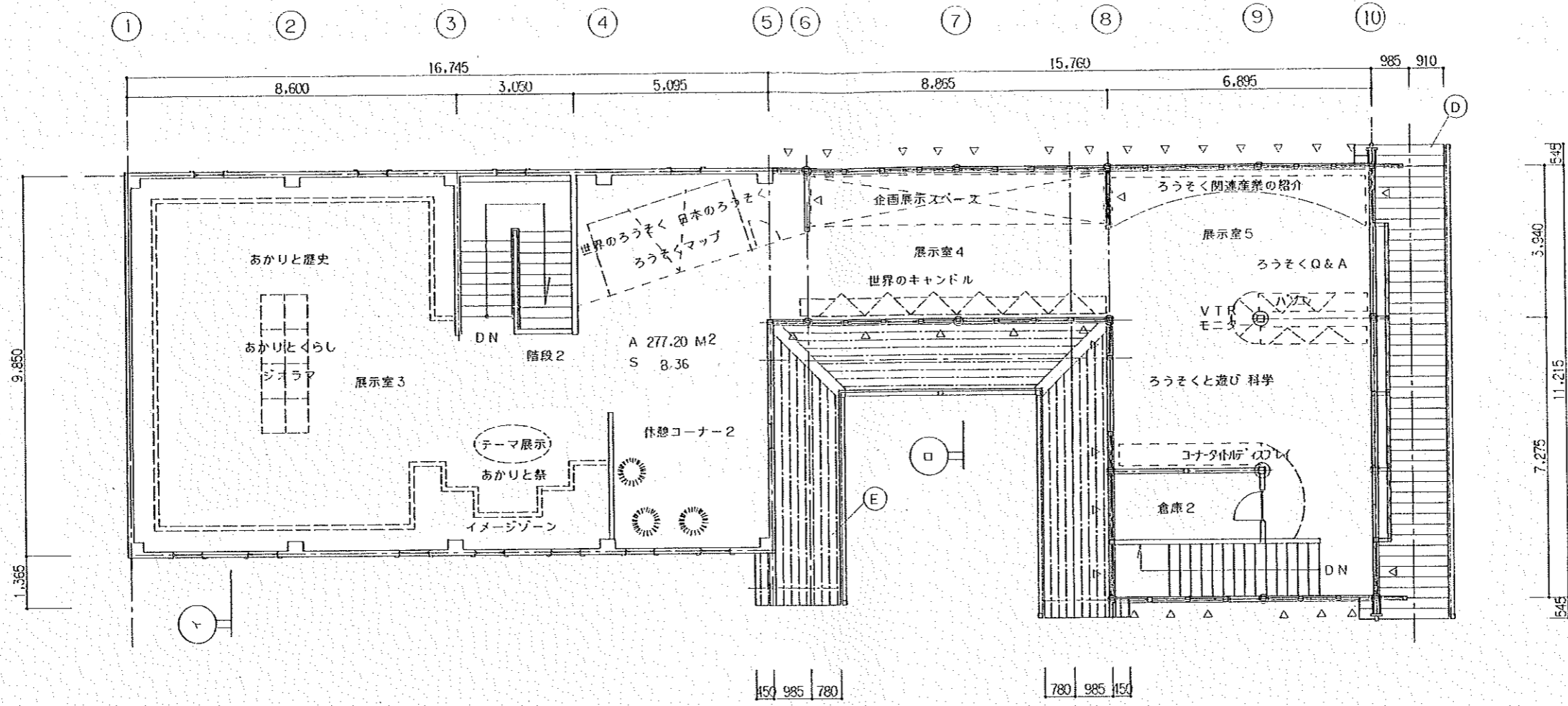


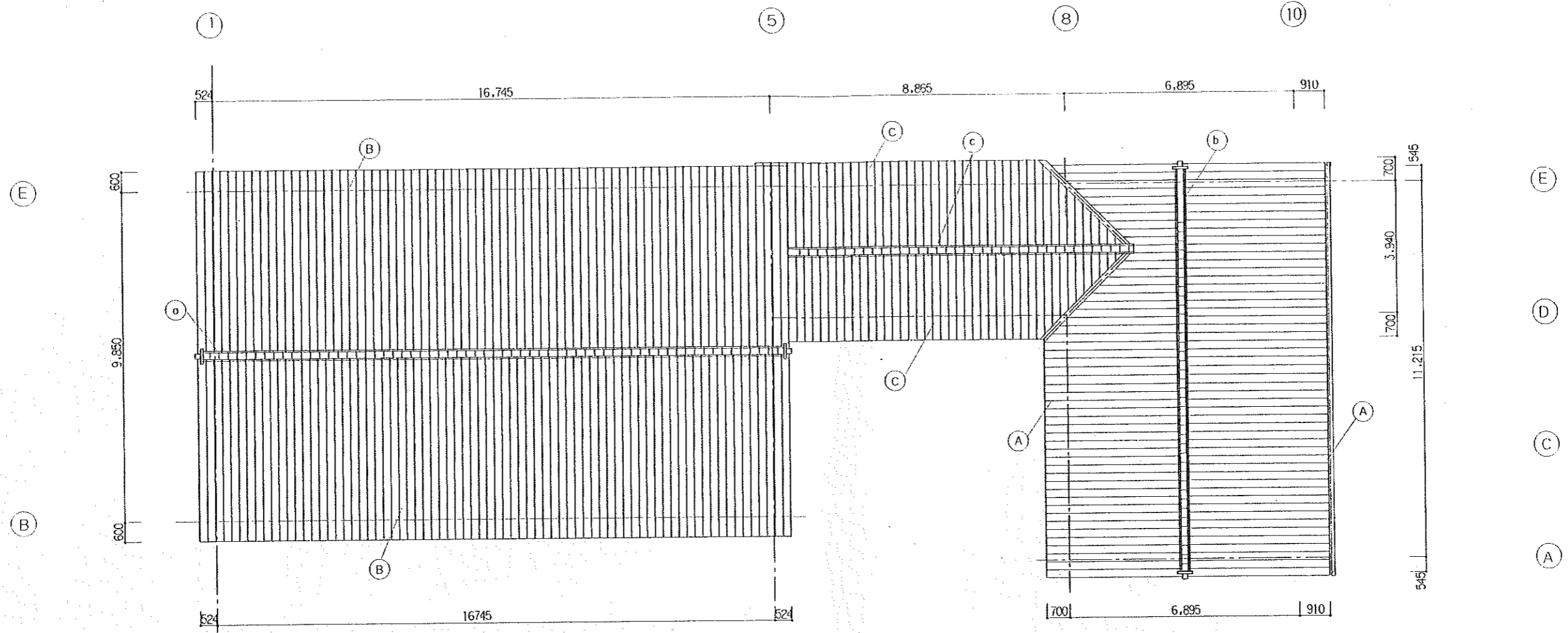
凡例	
⊙	壁柱(鋼板製)位置を示す
○	壁柱(磚質塩ビ製)位置を示す
⊕	通し柱位置
△	筋違位置 構造用合板 α 12
≡≡≡	防煙垂壁
A	床面積
S	有効排煙面積

1階平面図・配置図 1/100



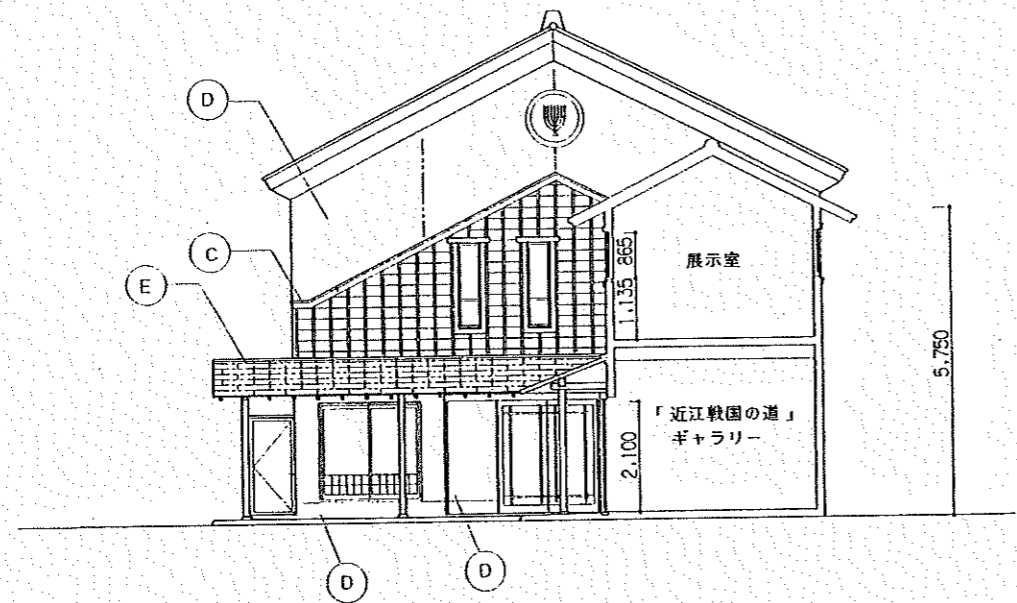
2階平面図 1/100

凡例	
(D)	日本瓦葺いぶし瓦引掛椽瓦 軒先一文字
(E)	銅版 $\gamma 0.4$ 一文字葺
—	銅板横引樋 ($\gamma 0.4$ 加工既製品)
(⊕)	通し柱位置
△	筋違位置 構造用合板 $\gamma 12$
A	床面積
S	有効掛煙面積

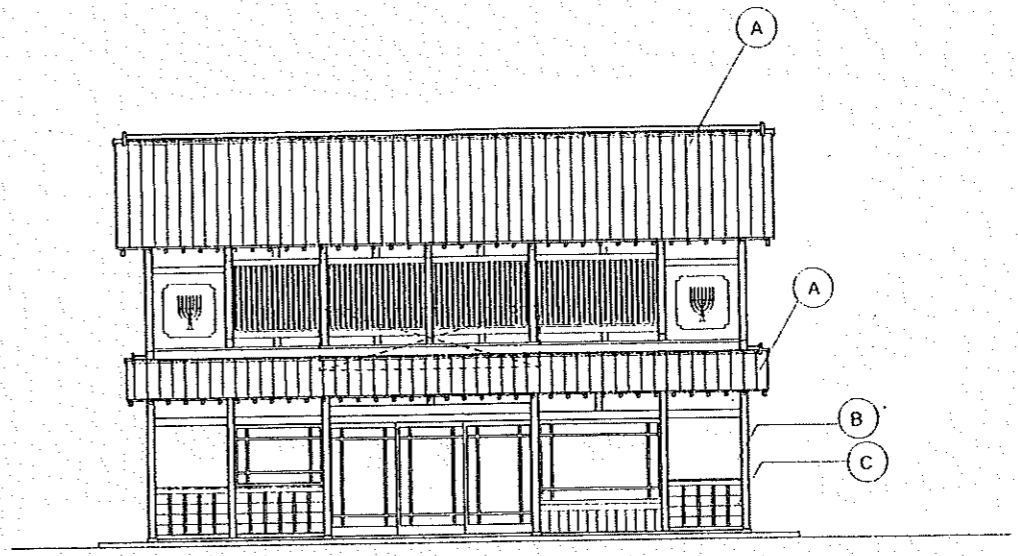


凡 例	
(A)	日本瓦葺いぶし瓦引掛棧瓦雪止め2段
(B)	同上 雪止め@葺足3段毎
(C)	同上 雪止め1段
(D)	銅版 70.4 一文字葺
(a)	のし 7段
(b)	のし 5段
(c)	のし 3段
	銅板横引樋 (70.4 加工既製品)

屋根伏図 S=1/100

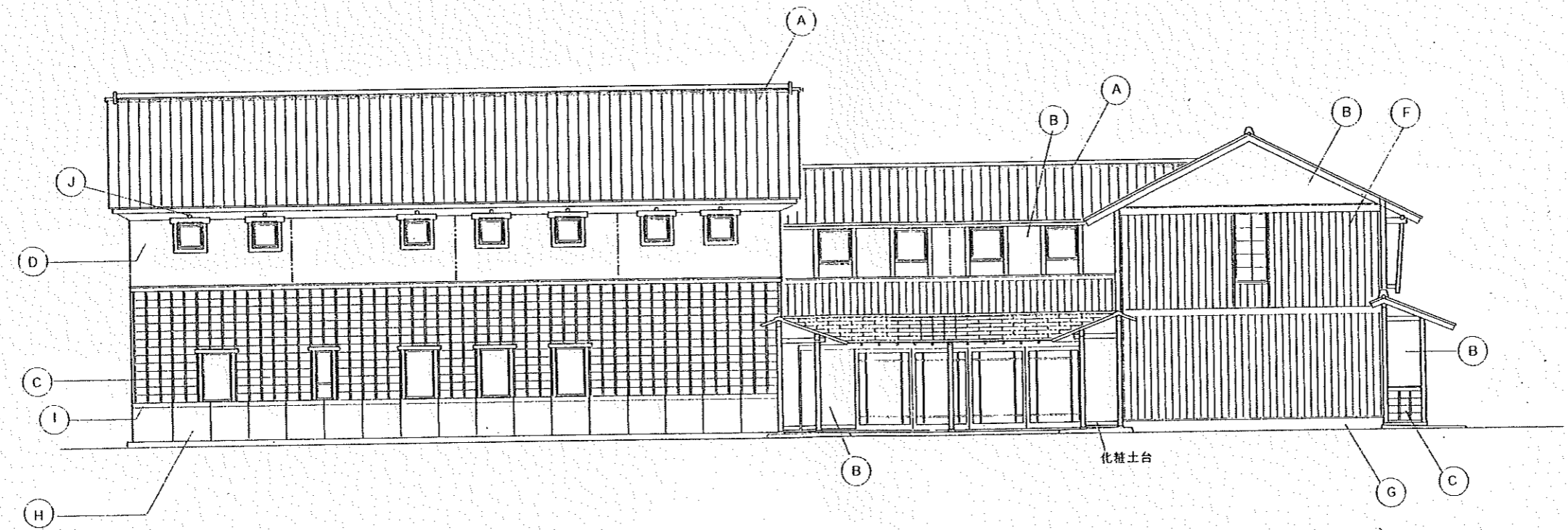


東立面図 (その2) 1/100

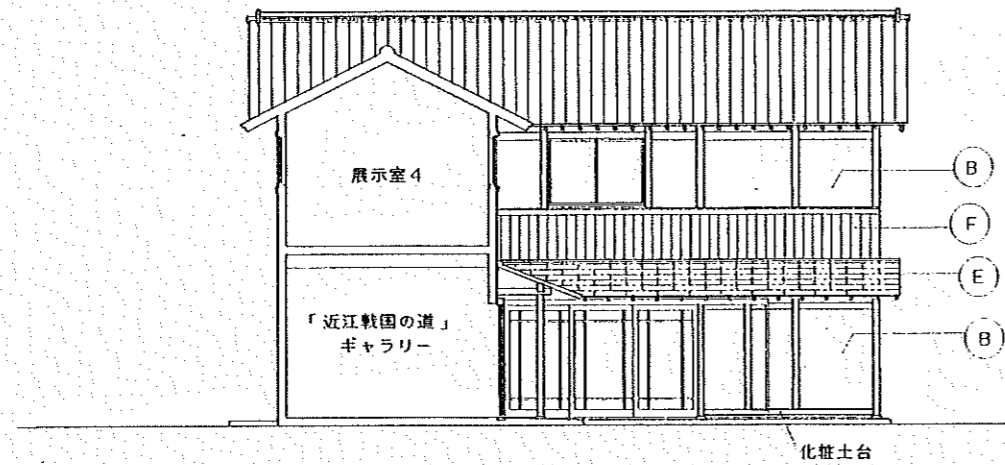


東立面図 (その1) 1/100

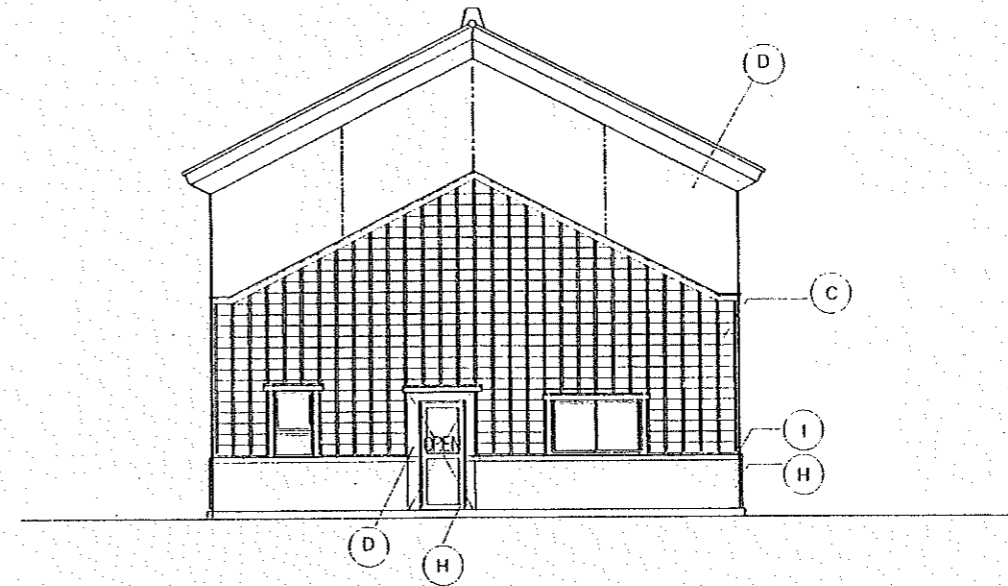
ロゴマーク別途



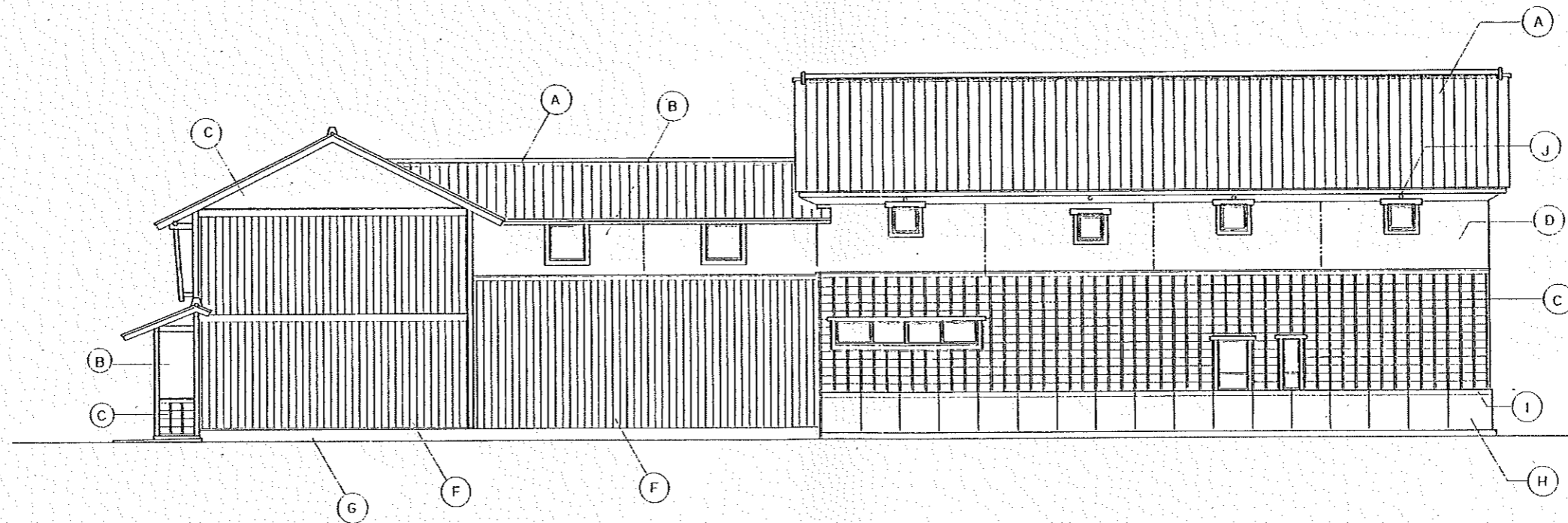
南立面図 1/100



西立面図 (その1) 1/100



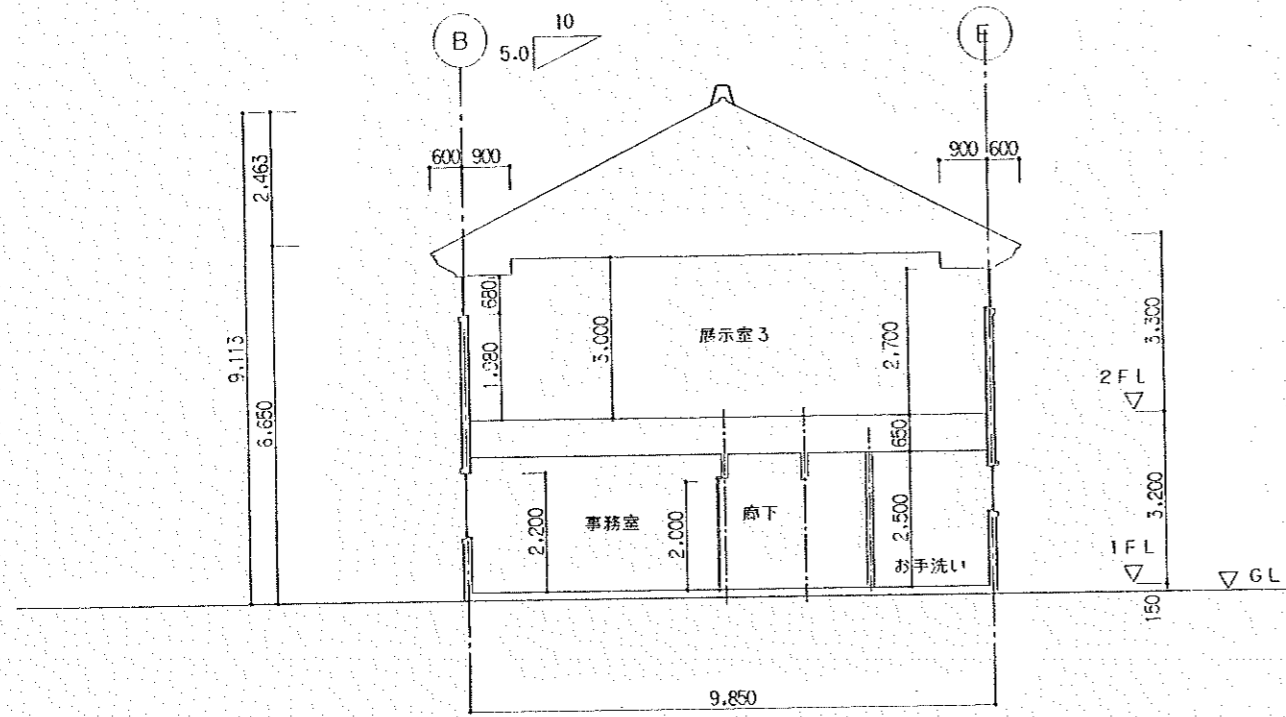
西立面図 (その2) 1/100



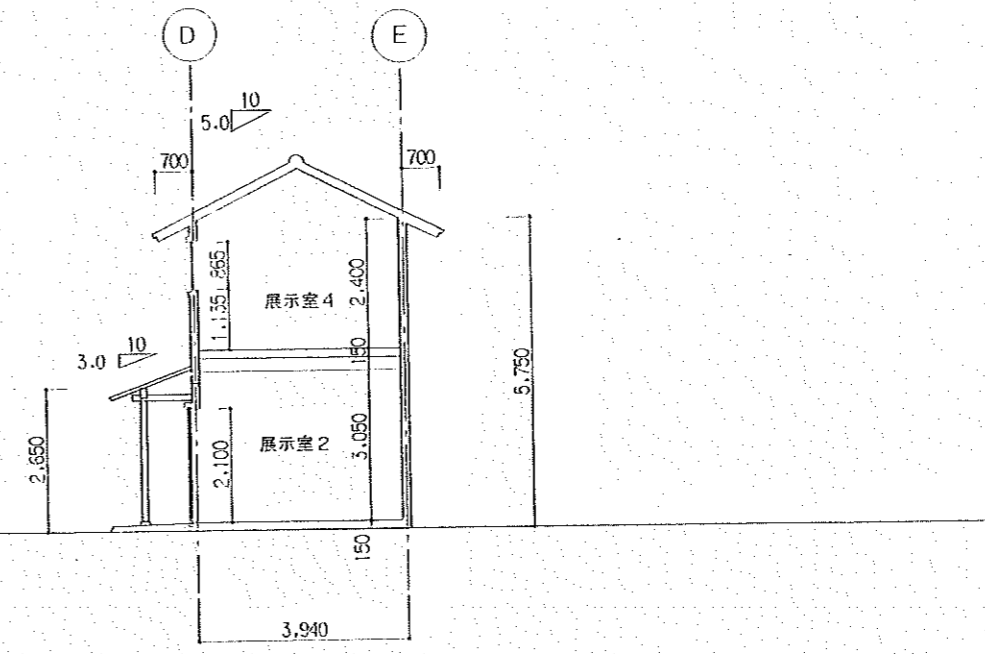
北立面図 1/100

(A)	日本瓦葺 いぶし瓦 引っ掛け桧瓦 雪止め	(H)	コンクリート打放し 塗布防水
(B)	モルタル下地しっくい塗り	(I)	モルタルこて押え
(C)	ササラ子下見板張り	(J)	アルミ製換気ガラリφ100 フード付
(D)	モルタル下地半層厚付け仕上げ材(リシン仕上げ)	○	
(E)	銅板一文字葺	木部	灰墨入紅柄塗り
(F)	杉焼板張り	橋	銅板製角橋(前面ファサードと中庭面)
(G)	モルタルこて押え		その他塩ビ角橋

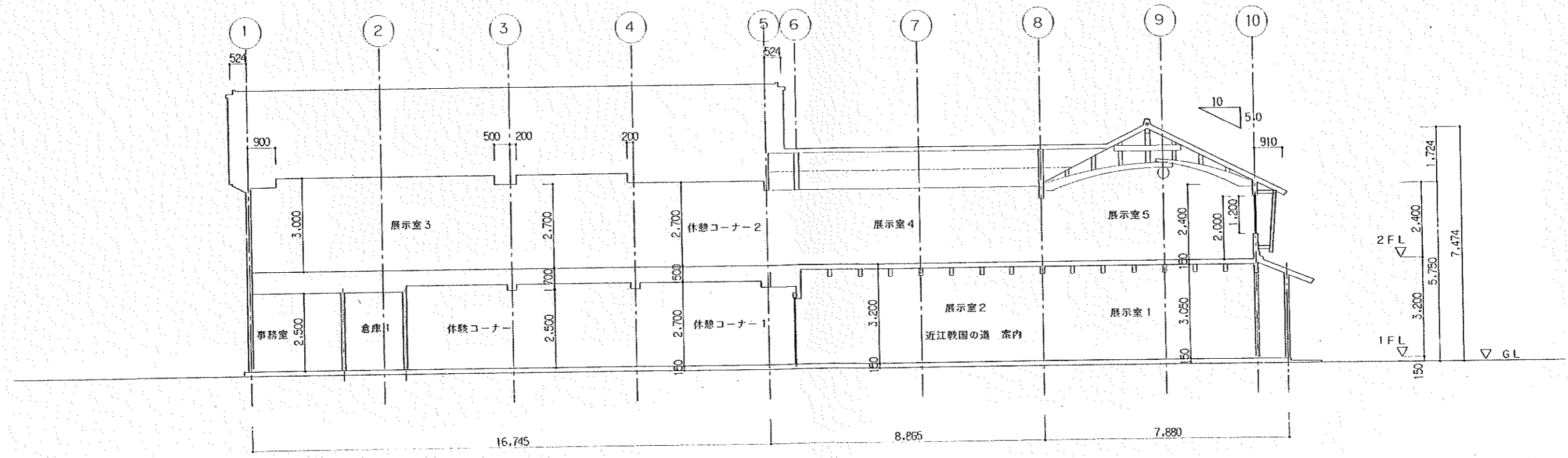
彦根市建設部建築課			
課長	課長補佐・副主任	主任	担当



イ-イ 断面図 1/100



ロ-ロ 断面図 1/100



ハ-ハ 断面図 1/100

彦根市建設部建築課			
課長	主任機佐	主任	担当